

SCHWERIN **LIVE**

September 2010 · Ausgabe 24

www.sn-live.de

Das Monatsinfomagazin für die Landeshauptstadt Schwerin

RECHT

Gemeinsames Sorgerecht
für Väter

8

JUBILÄUM

Sanitätshaus Kowsky
feiert 100. Geburtstag

10

MEDIZIN

Zahnbehandlung mit
Schlossblick

16

Stadt in Bewegung

Am 26.10. fährt kein Auto in der Innenstadt.
Straße frei für Fußgänger, Skater und Radfahrer!

Seiten 4-5

PORTRÄT

Berthild Horn ist
das Petermännchen

24

INNOVATION

TGZ: ds automation
baut an

33

MIT

DOC
aktuell
GESUNDHEIT IST UNSER THEMA

Veranstaltungsplan
Seiten 18 - 21

klassik radio



BLEIBEN SIE ENTSPANNT



Fotograph Clive Arrowsmith

Klassik Hits

**Anna Netrebko, David Garrett,
Rolando Villazón, Nigel Kennedy...
Alle Stars der Klassik.**



PIRATES OF THE CARIBBEAN
auf Blu-ray und DVD erhältlich

Filmmusik

**Fluch der Karibik, Herr der Ringe, Avatar,
King Kong, The Day After Tomorrow...
Die größten Filmmusik Hits.**



Fotograph Stephan Goschlik

Klassik Lounge

**Entspannen mit sanften Downbeats,
gemixt von Europas besten DJs.
Täglich ab 22 Uhr.**

www.klassikradio.de

find us on **facebook**

Foto: Stadt



FIT NACH VORN: SCHWERIN MACHT SICH EINEN SPORT DRAUS.

Schwerin läuft. Ob allein oder gemeinsam, ob beim Fünf-Seen-Lauf oder beim Schweriner-Sachsenhausen-Gedenklauflauf, ob beim Nachtlauflauf oder beim Stundenlauf: In kaum einer deutschen Stadt werden die Laufschuhe so gerne geschnürt wie bei uns.

Deshalb freut es mich, dass diese Sportbegeisterung im Schlosspark-Center mit der einwöchigen Aktion „Sportstadt 2010“ weiter gefördert wird – pünktlich zum 850. Geburtstag der Stadt und passend zum „Tag der Integration“ – denn Sport verbindet traditionell. Startschuss ist am Sonntag, dem 26. September mit einer wahren Volksbewegung: Radrennen, Skaten, Nordic-Walking, Staffellauf und Volkslauflauf – und da die Sportlerinnen und Sportler an dem Tag überall Vorfahrt haben, machen wir den Sonntag zum 1. autofreien Sonntag in der Schweriner Innenstadt.

Ich wünsche allen Teilnehmerinnen und Teilnehmern viel Spaß und Freude. Ich selbst habe mir den Tag schon im Terminkalender vorgemerkt um mitzuwalken.

Angelika Gramkow
Oberbürgermeisterin

Foto: Schlosspark-Center



SCHLOSSPARK-CENTER SCHWERIN: DAS CENTER MIT DEM HERZ FÜR SPORTLER.

In Schwerin gibt es zahlreiche Sportvereine. Allein daran lässt sich ablesen, wie sportlich unsere Stadt ist. Das liegt natürlich auch daran, dass der Breitensport immer schon von der Stadt unterstützt und gefördert worden ist.

Auch von uns: Im Schlosspark-Center präsentieren sich eine Woche lang jeden Tag Clubs, Vereine und Verbände, um allen Besuchern des Centers die sportliche Vielfalt vorzuführen, die Schwerin zu bieten hat.

Wir wünschen Ihnen viel Spaß beim Entdecken und Informieren – und uns allen eine rege Teilnahme an den Sonntagswettbewerben. Danach können Sie den Sonntag übrigens ganz entspannt bei einem Einkaufsbummel ausklingen lassen: Von 13 bis 18 Uhr haben am 26. September alle unsere Geschäfte für Sie geöffnet.

Klaus Banner
Center Manager

DIE THEMEN

- 4-5** Thema des Monats
- 6-7** Nachrichten aus Schwerin
- 8** Recht
- 9-17** DOC aktuell

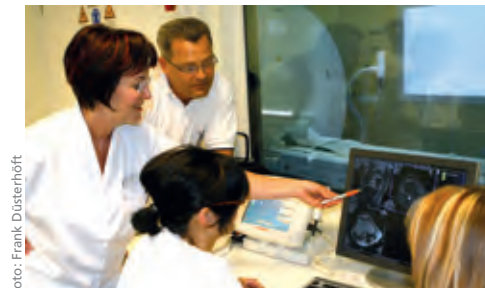


Foto: Frank Düsterhöft

- 18-21** Veranstaltung
- 22** Aktion
- 23** Energie
- 24** Porträt
- 25** Garten ~ Event



Foto: Frank Düsterhöft

- 26** Blickpunkt
- 27** Wirtschaft
- 28** Hinter Schweriner Fassaden
- 29** Wohnen
- 30** Aktion ~ Grünpflege
- 31** Lifestyle
- 32** Bau
- 33** Innovation
- 34** Jubiläum
- 35** Handball-Bundesliga
- 36/37** Stadtgespräch
- 38** Rätsel ~ Impressum

ANZEIGE



TÜV NORD Aktion Lichttest 2010

**Gratis im Oktober an der
TÜV-STATION Schwerin-Lankow.**

Wir sind für Sie da:

Montag – Donnerstag	08.00 – 18.00 Uhr
Freitag	08.00 – 16.00 Uhr
Samstag	08.00 – 12.00 Uhr

TÜV-STATION Schwerin-Lankow
Bremsweg 14
Service-Tel.: 0800 80 70 600
www.tuev-nord.de

TÜV*



Was spielt man auf einer freien Straße?

HERR FISCHER, HERR FISCHER, WIE TIEF IST DAS WASSER?

Es wird ein Feld mit Kreide auf die Straße gemalt. Auf der einen Seite des Feldes steht der Fischer, auf der anderen Seite stehen die übrigen SpielerInnen. Bevor das große Fangen beginnt, wird folgendes Gespräch geführt:

Gruppe: „Herr/Frau Fischer, Herr Fischer, wie tief ist das Wasser?“

Fischer: „15 Meter!“

Gruppe: „Und wie kommen wir hinüber?“

Fischer: „Auf zwei Beinen hopsend!“

Dann hopsen die Gruppe und der Fischer los. Die Gruppe versucht auf die andere Seite zu kommen, während der Fischer versucht SpielerInnen zu fangen. Die Gefangenen helfen ihm/ihr in der nächsten Runde die anderen zu fangen. In jeder Runde wird sich eine neue Art über das Wasser zu kommen ausgedacht. Die Tiefe des Wassers spielt keine Rolle.



Bild: pixello.de

850 RADFAHRER ZUM 850. STADTJUBILÄUM

Fahrradcorso eröffnet ersten autofreien Sonntag in Schwerin

„Autofrei und Spaß dabei!“ lautet das Motto am Sonntag, dem 26. September 2010, an dem die Landeshauptstadt erstmals den Verkehr vor den Toren der Schweriner Innenstadt belässt. Ziel dieses autofreien Sonntags ist es, Bewusstsein für weniger Autoverkehr zu schaffen und ein symbolisches Zeichen für eine nachhaltige Klimapolitik zu setzen. Darüber hinaus soll der autofreie Sonntag es den Schwerinerinnen und Schwerinern sowie Gästen ermöglichen, sich für einen Tag das Leben ohne Auto vorzustellen und den Genuss autofreier Zeit auf städtischen Straßen zu erleben.

Vorfahrt für Radfahrer

Zum Auftakt des ersten autofreien Sonntags in der Landeshauptstadt soll es einen großen Fahrradcorso durch die autofreie Innenstadt geben. „Passend zum Stadtgeburtstag wollen wir mindestens 850

Schwerinerinnen und Schweriner zu dieser einmaligen Fahrradtour auf die Straßen bringen“, so Schwerins Verkehrs- und Umweltdezernent Dr. Wolfram Friedersdorff.

Die Strecke, die auch untrainierte Radfahrer gemächlich in anderthalb Stunden bewältigen können, verläuft über die Werderstraße, die Knaudtstraße, den Obotritenring und das Bleicher Ufer entlang in die Graf-Schack-Allee und endet auf dem Alten Garten.

„Wer mitmachen will, der kommt einfach um 9 Uhr zur Sammelstelle in der Schliemannstraße am Großparkplatz Grüne Straße. Eine vorherige Anmeldung ist nicht erforderlich“, meint Wolfram Friedersdorff, der das Fahrradcorso persönlich anführen wird. Auch Oberbürgermeisterin Gramkow wird sich am autofreien Sonntag aktiv sportlich betätigen. Sie hat sich für das Nordic Walking angemeldet. ■





Die Veranstalter hoffen auf eine rege Teilnahme sportbegeisterter Schweriner.

HICKELKASTEN

Was spielt man auf einer freien Straße?

Hickelkästen sind uralte, jedoch heute immer noch sehr beliebte Kinderspiele. Die wohl bekannteste Hickel-Variante nennt sich Himmel und Hölle. Dabei werden kleine Kästchen mit Kreide auf die Straße gezeichnet. Den Start bildet die „Erde“, es folgen Feld 1 bis 9, „Hölle“ und „Himmel“. Ziel ist es, in einer vorher festgelegten Sprungkombination durch alle Felder zu springen. Zu Beginn wird ein Stein auf ein bestimmtes Feld geworfen, dann hüpft bzw. hickelt der erste Spieler los.

Beispiel: Das Feld „Erde“ wird übersprungen, in Feld 1 bis 3 wird mit beiden Beinen gehüpft, in Feld 4 und 5 wird gegrätscht, in Feld 6 und 7 wird jeweils mit dem rechten Bein gelandet, in Feld 8 und 9 wieder gegrätscht. Das Feld „Hölle“ wird wieder übersprungen und im „Himmel“ darf der Spieler sich etwas ausruhen, bevor er wieder zurück hüpfen und den geworfenen Stein einsammeln muss.

Wer den Stein nicht in das richtige Feld wirft, oder sich „verhickelt“, der muss seine Hickelei beenden und warten bis alle anderen gehickelt sind.



Radfahren, Skaten oder einfach nur Spazieren – alles ist am autofreien Sonntag möglich.

Fotos: Olaf Penke, ccvision, Schlosspark-Center



Senden Sie das ausgefüllte Formular an das Schlosspark-Center, Center Management, Marienplatz 5-6, 19053 Schwerin

Anmeldung:

„Sportstadt Schwerin“ – 26.9.2010

Zeitfahrenrennen	<input type="checkbox"/>	Schulstaffellauf	<input type="checkbox"/>
Vollslauf, 5 km	<input type="checkbox"/>	Vollslauf, 10 km	<input type="checkbox"/>
Nordic-Walking, 5 km	<input type="checkbox"/>	Speed-Skating, 10 km	<input type="checkbox"/>
Inline Skating, 6 km	<input type="checkbox"/>	Inline Skating, 10 km	<input type="checkbox"/>

männlich ☐ weiblich ☐

Name _____

Vorname _____

Straße _____

PLZ/Ort _____

Geburtsdatum _____

Telefon / E-Mail _____

Schule (bei Schulstaffellauf) _____

Anmeldebedingung für Schulstaffelläufe:

Jede Schule stellt jeweils 4 Läufer aus den Klassen 5 - 10 (4 x 425m).

Für nähere Infos: www.schlosspark-center-schwerin.de

Helfpflicht für Radfahrer und Skater.

Datum / Unterschrift _____

Einmalige Einzugsermächtigung (nur mit deutscher Bankverbindung):

Ich bin mit der einmaligen Einziehung des Startgeldes in Höhe von 10 € durch die Firma Davengo GmbH, Berlin, von meinem Konto einverstanden.

Kontoinhaber: _____

Kontonummer: _____

Bankleitzahl: _____

Name der Bank: _____

Die ersten 1000 Anmelder (ab Anmeldeeingang) erhalten einen handgetöpften Sonderpreis.



WELT UND KULTUR

Also wenn meine Stadt mit ihrem schönen Schloss irgendwann einmal zum Weltkulturerbe gehören soll, dann bin ich erstmal a) voll dafür. Aber b) muss dann für meine Begriffe noch eine Menge passieren, damit wir uns in der UNESCO-Welterbeliste neben anderen Städten auf Augenhöhe bewegen können.

Damit meine ich nicht vordergründig städtebauliche Sachen (da habe ich - ehrlich gesagt - auch nicht die große Ahnung). Ich wünsche mir zum Beispiel auch eine Kultur des Hinschauens. Keiner sollte in Schwerin wegsehen, wenn eigentlich Engagement gefragt ist. Ungerechtigkeit Mitmenschen gegenüber sollte auch als ungerecht benannt

Leo sagt ...

und bekämpft werden.

Ich wünsche mir eine Kultur des gemeinsamen Umgangs miteinander. Warum stoßen einige immer wieder ins Horn, um öffentliche Angriffe gegen Mitbürger zu starten? Man kann sich auch in Zeiten knapper Kassen wie erwachsene Menschen über Investitionen in der Stadt unterhalten und sich trotzdem - aber durch fundierte Sacharbeit - profilieren. Ich wünsche mir, dass die Kultur in der Stadt nicht so arg beschnitten wird. Ein Großteil der Touristen kommt extra der vielen Veranstaltungen wegen nach Schwerin. Wir würden da einen guten Ruf auf diesem Gebiet verlieren.

Ich wünsche mir, dass mich hier auf meinem Podest vor dem Museum jeden Tag mindestens eine schöne Frau küsst und zu mir sagt „Leo, ich liebe dich“ und dass sie dann Oh, Entschuldigung, ich war gerade im falschen Film! Aber ihr wisst ja, was ich meine: Schwerin soll rundum eine weltkulturerbewürdige Stadt sein. Wir schaffen das!

SCHWERIN IN DER NS-ZEIT

Große Pläne für den Ausbau der Gauhauptstadt

Schwerin, vor 850 Jahren von Heinrich dem Löwen gegründet, präsentiert sich heute als Stadt mit unverwechselbarem Flair. Als „Stadt der Seen und Wälder“ besang sie einst der Gelehrte Friedrich Lisch. Heute ist die Landeshauptstadt Mecklenburg-Vorpommerns wegen ihres märchenhaften Schlosses, der wunderschönen Gärten und ihrer einmaligen Kunstschatze ein Anziehungspunkt für Besucher aus Nah und Fern. In einer 12-teiligen Serie erzählen wir die Geschichte der Jubilarin. Autor ist Bernd Kasten, Leiter des Schweriner Stadtarchivs.

Als die Nationalsozialisten 1933 auch in Schwerin die Macht übernahmen, knüpften ihre Pläne für die künftige Stadtentwicklung bewusst an die alten Traditionen aus der großherzoglichen Zeit an. 1935 schrieb der Rat an das Staatsministerium: „Versuche, in Schwerin Industrie anzusiedeln, versagten. Die Stadt ... muß ihr Ziel nun vor allem darin sehen, die Behördenzentrale mit starker Garnison zu bleiben“.

Auf beiden Feldern waren deutliche Erfolge zu verzeichnen. Mit der Einführung der allgemeinen Wehrpflicht 1935 wurden immer

neue Abteilungen in die Stadt verlegt. An der Güstrower und an der Ludwigsluster Straße entstanden



Gauleiter Friedrich Hildebrandt

neue Kasernen. Die Mecklenburgische Zeitung kommentierte den Einzug der Truppen mit den Worten: „Die alte Soldatenstadt Schwerin bekommt Zuwachs“. 1939 beherbergte die Stadt nicht weniger als drei Regimenter und eine Kampffliegergruppe auf dem wieder in Betrieb genommenen Flugplatz in Görries. Die Einwohnerzahl stieg so gegenüber 1933 um fast 10 000 Menschen an. Auch der Ausbau als Verwaltungszentrum wurde energisch betrieben. Der mecklenburgische

Gauleiter Friedrich Hildebrandt hatte große Pläne für den künftigen Ausbau der Gauhauptstadt. 1936 wurden Wickendorf, Groß und Klein Medewege, Warnitz, Friedrichsthal, Krebsförden und Mueß eingemeindet, wodurch sich das Stadtgebiet von 3900 auf 8.000 ha mehr als verdoppelte.

Rücksichtslose Diktatur herrschte in der Stadt

Eine rücksichtslose Diktatur beherrschte nun die Stadt und das Land. Eine regimekritische Äußerung, ein politischer Witz konnten nun mehrjährige Haftstrafen zur Folge haben. Am schwersten traf es die jüdische Gemeinde. Wirtschaftlicher Boykott und politische Verfolgung ließen den meisten keine andere Wahl als die Flucht. Die letzten 17 hier noch lebenden Juden wurden 1942 nach Auschwitz und Theresienstadt deportiert und ermordet.

Auch viele der nach 1941 im Lager bei Zippendorf inhaftierten sowjetischen Kriegsgefangenen fielen dem NS-Terror zum Opfer. Die Stadt selbst überstand den Krieg relativ unbeschadet. Nur die Feldstadt wurde bei einem Bombenangriff am 7. April 1945 schwer getroffen. ■

WETTKAMPF

DRACHENBOOT: ZU BRONZE GEPADDELT

Schweriner bei Club-Crew-Weltmeisterschaft in Macau erfolgreich

Es war ein wirklich tolles Erlebnis: Die Sportler des Schweriner Drachenbootclubs Zuarin haben bei der Club-Crew-Weltmeisterschaft in Macau einmal Bronze erkämpft. Das gute Abschneiden komplettierte die Mannschaft mit einem vierten und einem fünften Rang.

Der Wettkampf war für die Mecklenburger mit einer langen Reise verbunden: Die ehemalige portugiesische Kolonie Macau liegt an der Südküste der Volksrepublik China, in die sie 1999 wie zuvor schon Hongkong als Sonderverwaltungszone integriert wurde. Hier fanden die Rennen vor einer tollen Kulisse statt. Die Schweriner



Die Siegerehrung in Macau.

Foto: Privat

lobten vor allem die fairen Wettkämpfe und die perfekte technische Ausstattung der WM. Und

neben der Bronzemedaille hatten alle nach 14 Tagen auch unzählige Fotos im Rückreisegepäck. ■

VERWALTUNG

EIN STÜCK DASEINSFÜRSORGE

20 Jugendliche starten mit Ausbildung bei der Stadt

Zum diesjährigen Ausbildungsstart haben Oberbürgermeisterin Angelika Gramkow, der Geschäftsführer des IT-Dienstleisters SIS GmbH Matthias Effenberger und die Werkleiterin der Stadtwirtschaftlichen Dienstleistungen

wärtern sowie 16 Auszubildenden in verschiedenen Berufen einen beruflichen Einstieg. In der Stadtverwaltung scheiden in den kommenden Jahren viele erfahrene Mitarbeiterinnen und Mitarbeiter aus. Deshalb ist es wichtig, dass

kow bei der feierlichen Begrüßung der Jugendlichen im Rathaus.

„Nutzen Sie Ihre Zeit der Ausbildung. Zeigen Sie mit Engagement und guter Leistung, was in Ihnen steckt. Denn gute Arbeit und gute Ausbildungsergebnisse lohnen sich. Die Haushaltslage ist auch in diesem Jahr sehr schwierig. Aber wir werden weiter ausbilden und bei entsprechender Leistung die zukünftigen Mitarbeiterinnen und Mitarbeiter auch übernehmen. Denn Ausbildung ist für unsere Stadt auch ein Stück Daseinsvorsorge“, so Gramkow weiter.

Die Verwaltung bildet in den Berufen Verwaltungsfachangestellte/r (9), Bürokaufmann (1) und Veranstaltungskaufmann (1) aus. Darüber hinaus beginnt im Oktober die Studienzeit für vier weitere Stadtverwaltungsinspektor-Anwärter/innen. Gärtnerin oder Gärtner in der Fachrichtung Garten- und Landschaftsbau (2) und Straßenwärter (2) beginnen ihre Ausbildung bei der SDS sowie ein Fachinformatiker mit Fachrichtung Anwendungsbetreuung bei der SIS. ■



Beruflicher Einstieg für 20 junge Frauen und Männer: Oberbürgermeisterin Angelika Gramkow begrüßte die neuen Azubis und die sechs Berufsanfänger, die nach ihrer erfolgreichen Ausbildung übernommen wurden.

Schwerin Ilka Wilczek die neuen Auszubildenden im Demmlersaal des Rathauses begrüßt. „Wir bieten in diesem Jahr vier Beamtenanwärterinnen und -an-

wir motivierte junge Menschen als Berufsnachwuchs gewinnen, um auch künftig einen hohen Standard städtischer Dienstleistungen leisten zu können“, sagte Gram-

Randstad-Jobtag Am Markt

Am Mittwoch, dem 13. Oktober findet von 10 bis 18 Uhr in der Randstad Niederlassung, Am Markt 2 ein Jobtag statt.

Dort können sich Interessierte unverbindlich zu den Einstiegsmöglichkeiten bei Randstad, zu offenen Jobs in der Region Schwerin und aktuellen Karrierechancen informieren.

Als besonderen Service bieten die Schweriner Randstad-Experten einen kostenlosen Bewerbungsunterlagen-Check für alle Besucher an und geben wertvolle Tipps zu Anschreiben, Lebenslauf und dem Vorstellungsgespräch. Bewerber sollten daher ihre aussagekräftigen Unterlagen mitbringen.

JUBILÄUM

VUMV FEIERTE GEBURTSTAG

Bundesministerin übermittelt beste Wünsche

Alles, was in unserem Bundesland in der Wirtschaft Rang und Namen hat, traf sich am 25. August anlässlich der Festveranstaltung zum 20-jährigen Bestehen der Vereinigung der Unternehmensverbände Mecklenburg-Vorpommern (VUMV) im Ruderhaus am Schweriner See.

Die Bundesministerin für Arbeit

und Soziales, Frau Dr. Ursula von der Leyen (Foto: 4.v.r.) nahm an der Veranstaltung teil und beglückwünschte die mehr als zweihundert geladenen Gäste: „Mecklenburg-Vorpommern hat kostbare Erfahrungen gemacht“, sagte von der Leyen. „Hier kann der Westen vom Osten lernen.“ ■

www.vumv.de



Foto: UVUMV

SCHLAGZEILEN AUS SCHWERIN

BESONDERS LEBENSWEIT

„Besonders lebenswert“ - dieses Prädikat hat Schwerin laut einer Untersuchung des Internet-Firmenverzeichnisses Auskunft.de errungen. Für Schwerins Oberbürgermeisterin Angelika Gramkow eine Bestätigung, dass die Landeshauptstadt mit dem Leitbild „Schwerin 2020: offen - innovativ - lebenswert“ auf dem richtigen Weg ist.

WELTKULTURERBE ?

Landtagspräsidentin Sylvia Bretschneider, Kultusminister Henry Tesch und Oberbürgermeisterin Angelika Gramkow haben am 7. September die Vereinbarung des Landes mit der Landeshauptstadt Schwerin zur Bewerbung des Schweriner Schlossensembles zum Welterbe der UNESCO unterzeichnet.

In der Vereinbarung verpflichtet sich das Land, vertreten durch das Kultusministerium und den Landtag, gemeinsam mit der Landeshauptstadt u. a. dazu, alle Anstrengungen zu unternehmen, um schnellstmöglich auf die Vorschlagsliste (tentative list) für die Aufnahme als Weltkulturerbe der UNESCO zu kommen.



LEUCHTTURM

48 Quadratmeter misst das riesige Plakat an der Häuserwand am Wittenburger Berg/Eingang Schlosspark-Center. Eine große Bank wirbt um Kunden - mit dem ersten Leuchtturm in Schwerin und Filialleiterin Christin Stöter.



Ralph Hegewald, Rechtsanwalt, Fachanwalt für Familienrecht

Uta Plischkaner, Rechtsanwältin, Fachanwältin für Steuer- und Insolvenzrecht

Thomas Piehl, Rechtsanwalt, Fachanwalt für Strafrecht

Christian Ahrendt, Rechtsanwalt, Fachanwalt für Steuer- und Insolvenzrecht

Stefan Korf, Rechtsanwalt, Fachanwalt für Bau-, Architekten- und Verwaltungsrecht

Cindy Weist, Rechtsanwältin

Thomas Burmester, Steuerberater

Susanne Stutz, Rechtsanwältin

GEMEINSAMES SORGERECHT FÜR VÄTER

Herr Hegewald, in den Medien ist Ende Juli 2010 eine Entscheidung des Bundesverfassungsgerichts zum Sorgerecht mitgeteilt worden. Es sollen die Rechte der Väter gestärkt worden sein?

Bisher war es so, dass der Vater eines nichtehelichen Kindes nur dann das Sorgerecht erhielt, wenn die Kindesmutter der Übertragung des Sorgerechts auf den Vater zugestimmte. Das bedeutete immer, dass der Vater vom „Goodwill“ der Mutter abhängig war. Wenn die Mutter das Sorgerecht dem Vater nicht übertragen wollte, so bestand für den Vater i. d. R. keine rechtliche Möglichkeit, sein Sorgerecht einzuklagen (mit Ausnahme der Fälle, in denen der Kindesmutter eine Kindeswohlgefährdung nachgewiesen werden konnte). Das Bundesverfassungsgericht musste nunmehr in der Sache neu (im Jahre 2003 hatte das Bundesverfassungsgericht die deutsche Regelung für verfassungskonform gehalten) entscheiden, weil der Europäische Gerichtshof im Dezember 2009 entschieden hatte, dass die deutsche Regelung gegen das Diskriminierungsverbot von Vätern außerehelich geborener Kinder verstößt. Der deutsche Gesetzgeber war aufgefordert, schnellstmöglich eine Neuregelung zu treffen. Hier hat der Europäische Gerichtshof aber dem Gesetzgeber viel Spielraum mitgegeben, wie das Sorgerecht zukünftig gestaltet wird; einzig und allein dürfe die Entscheidung vom Veto der Mutter gegen das gemeinsame Sorgerecht nicht abhängen. Damit war das Bundesverfassungsgericht angehalten, sich dieser Problematik neu anzunehmen. Nach der Entscheidung des Europäischen Gerichtshofes stellt das Bundesverfassungsgericht nun-

mehr fest, dass die §§ 1626 a Abs. 1 Nr.1 und 1672 Abs.1 BGB mit Artikel 6 Abs.2 GG unvereinbar sind. Interessant ist dabei, dass das Bun-



desverfassungsgericht nicht wie sonst oft üblich dem Gesetzgeber aufgegeben hat, bis zu einem Stichtag eine Neuregelung zu treffen, sondern hier das Bundesverfassungsgericht bis zum Inkrafttreten einer gesetzlichen Neuregelung vorläufig angeordnet hat, dass die Familiengerichte auf Antrag eines Elternteils (des Vaters) der Übertragung des gemeinsamen Sorgerechts stattzugeben haben, wenn dies dem Kindeswohl entspricht.

Bedeutet das für die Väter, dass sie bei einem gerichtlichen Antrag automatisch das gemeinsame Sorgerecht erhalten?

Nein. Entscheidend ist nach wie vor das Kindeswohl. Das Bundesverfassungsgericht hat den Gerichten mitgegeben, dass eine Kindeswohlprüfung zu erfolgen hat, aber gleichzeitig hat es auch ausgeführt, dass die Zugangsvoraussetzungen zur gemeinsamen Sorge nicht zu hoch angesetzt werden dürfen. Was damit im Einzelnen gemeint ist, werden die Familiengerichte herausfinden. Dies wird nicht sehr einfach

sein, denn in dieser Entscheidung führt das Bundesverfassungsgericht aus, dass für die Ausübung der gemeinsamen Verantwortung für ein Kind ein Mindestmaß an Übereinstimmung zwischen den Eltern erforderlich ist. Andererseits soll es aber nicht ausreichen, wenn das erziehende Elternteil (i. d. R. die Mutter) zur Kooperation mit dem Vater nicht bereit ist.

Interessant ist in diesem Zusammenhang, dass das Bundesverfassungsgericht endlich einmal die Gesetzeslage in den 27 Ländern der EU beleuchtet und festgestellt hat, dass das deutsche Sorgerecht sehr konservativ ist und mit der Entwicklung der anderen Länder nicht mithalten konnte. So ist in der Entscheidung des Bundesverfassungsgerichts nachzulesen, dass in 18 EU-Mitgliedsstaaten automatisch beide Elternteile das gemeinsame Sorgerecht erhalten und in 7 EU-Mitgliedsstaaten zwar von Gesetzes wegen der Mutter das Alleinsorgerecht zusteht, aber den Vätern die Möglichkeit offen bleibt, eine gerichtliche Entscheidung über ein gemeinsames Sorgerecht herbeizuführen.

Herr Hegewald, wie wird die gesetzliche Neuregelung aussehen?

Das ist eine sehr spekulative Frage, aber ich gehe davon aus, dass der Vater zukünftig mit der Vaterschaftsankennung gefragt werden wird, ob er das gemeinsame Sorgerecht mit ausüben will. Wenn er die Frage bejaht, wird er zunächst mit der Mutter das gemeinsame Sorgerecht ausüben und der Mutter wird ein Widerspruchsrecht innerhalb einer gewissen Frist, wahrscheinlich ein Monat, zustehen. Ob dann gleich die Gerichte entscheiden müssen,

bleibt abzuwarten. Jedenfalls wird die gesetzliche Regelung wohl nicht so aussehen, dass die Übertragung des gemeinsamen Sorgerechts davon abhängig gemacht wird, dass die Elternteile zusammen gelebt haben.

Wenn jetzt ein Vater, der das gemeinsame Sorgerecht nicht erhalten hat, es beantragen möchte, darf er sich an Sie wenden?

Selbstverständlich. Ich habe in letzter Zeit gleichlautende Anträge bei Gericht eingereicht. Ansonsten sollte jeder Betroffene den Rechtsanwalt seines Vertrauens aufsuchen. ■

Ahrendt
& Partner

KURZINFOS

KANZLEI AHRENDT & PARTNER

Kanzlei Schwerin
Johannes-Stelling-Straße 1
19053 Schwerin
Telefon: 0385 - 59 13 90
Telefax: 0385 - 59 13 944
Telefax: 0385 - 59 13 955
schwerin@ahrendt-partner.de
www.ahrendt-partner.de

Kanzlei Rostock
Augustenstraße 21
18055 Rostock
Telefon: 0381 - 45 35 58
Telefax: 0381 - 45 35 57
Mobil: 0172 - 319 61 24
rostock@ahrendt-partner.de
www.ahrendt-partner.de

DOC aktuell

GESUNDHEIT IST UNSER THEMA



ÜBER DEM SCHNITT

Rund 300 Menschen warten in Mecklenburg-Vorpommern derzeit auf ein Spenderorgan - bundesweit sind es 12.000 Patienten. Die Zahl der Patienten auf der Warteliste von Eurotransplant ist seit 2007 nahezu konstant. In den vergangenen drei Jahren wurden im Nordosten jährlich ca. 60 Organe erfolgreich transplantiert. Hierzulande kommen auf eine Million Einwohner 20,5 Organspender. Damit liegt Mecklenburg-Vorpommern deutlich über dem Bundesdurchschnitt (14,9 Organspender).

SECHS TAGE PILLEN

Die Beschäftigten in Mecklenburg-Vorpommern nahmen 2009 mehr als doppelt so viele Psychopharmaka ein als im Jahr 2000. Statistisch gesehen erhielt jeder Berufstätige im Nordosten für sechs Tage Medikamente gegen Depressionen, aber auch zum Beispiel bei Zwangsstörungen und Panikattacken. Das bedeutet ein Anstieg von 111 Prozent innerhalb von zehn Jahren. Die meisten dieser Medikamente werden mit neun Tageseinheiten in Bayern verordnet, dahinter liegt Rheinland-Pfalz mit 8,6 Einheiten. Die wenigsten Antidepressiva bekommen mit 5,8 Tagesdosen die Sachsen-Anhalter. Auffällig ist: Frauen in Mecklenburg-Vorpommern bekamen mit 8,7 Tagesdosen mehr als doppelt so viele Medikamente verschrieben wie Männer. Ein Netzwerk von ambulanter, teilstationärer, rehabilitativer und kurzstationärer Versorgung soll helfen, den Krankenhausaufenthalt zu verkürzen und den Betroffenen relativ frühzeitig im gewohnten sozialen Umfeld zu integrieren.

NICHT UMSCHULEN

Kleine Linkshänder sollen nicht umerzogen werden

Zwei bis drei Linkshänder sitzen im Durchschnitt in jeder Schulklasse. Experten raten Eltern und Lehrern, Schulanfänger im Schreiben mit links zu bestärken. Denn ihre Händigkeit ist schon stabil ausgeprägt, wenn sie in die Schule kommen, und umzuerziehen kann sich negativ auswirken. Zur Begrüßung reicht man sich die rechte Hand und so wurde manches links hantierende Kind mit zweifelhafter Verbalakrobatik dazu gebracht, nicht das „böse“ linke sondern „gute“ rechte Händchen zu reichen. Auch als ABC-Schütze hatte man den Füller auf jeden Fall „schön“ rechts zu halten, um nicht krakelig zu schreiben oder gar die Tinte zu verwischen. Wer die „schlechte“ Hand zum Schreiben nahm, wurde streng ermahnt und hartnäckig umgeschult - die heute über 40-Jährigen können ein Lied davon singen.

Vorsichtigen Schätzungen zufolge sind etwa 15 bis 20 Prozent der Deutschen Linkshänder - man vermutet, dass die Gemeinde eher noch größer ist. Die Forschung geht davon aus, dass die sogenannte Händigkeit eines Menschen angeboren ist.

Sie hänge zudem davon ab, welche Gehirnhälfte die führende, die dominante sei. Gebe die linke den Ton an, werde der Mensch ein Rechtshänder. Sei die rechte Hälfte dominant, handele es sich um einen Linkshänder.



Eltern sollten nicht versuchen, ihr Kind zu beeinflussen, wenn es die linke Hand bevorzugt.
Fotos: Frank Düsterhöft, TK, ccvision

RISIKOFAKTOR FÜR FRÜHGEBURT

Werdende Mütter sollten unbedingt auf die Zahngesundheit achten



Die Zahngesundheit der werdenden Mutter hat auch Auswirkungen auf das Baby. „Kranke Zähne können eine gefährliche Eintrittspforte für schädliche Bakterien sein und das Leben des ungeborenen Kindes gefährden“, erklärt Sven Gäser, Leiter des Servicezentrums einer Krankenkasse in Schwerin. „Deshalb ist es wichtig, dass werdende Mütter in der Schwangerschaft nicht nur ihren Gynäkologen aufsuchen, sondern auch ihrem Zahnarzt einen Besuch abstatten.“ Eine unbehandelte Parodontitis gilt beispielsweise als Risikofaktor für eine Frühgeburt und kann ein niedriges Geburtsgewicht verursachen“, so der Gesundheitsexperte.

100 JAHRE SANITÄTSHAUS KOWSKY

Traditionsreiches Familienunternehmen setzt auf eigenständige Filiale in Schwerin

Die Geschichte des erfolgreichen Familienunternehmens Kowsky beginnt in Königsberg, am Ende des 19. Jahrhunderts. Der junge Fritz Ernst Kowsky erlernt in Wien den Beruf des chirurgischen Messerschmieds und Bandagisten. Wissensdurstig vervollkommnet er seine Ausbildung in Halberstadt, Berlin und Hamburg, wo er auch seine spätere Frau kennen lernt. Im Jahr 1903 siedelt er nach Südafrika über, um dort zunächst in der Firma Büll zu arbeiten. Sieben Jahre später gründet er in Johannesburg mit geringsten finanziellen Mitteln einen eigenen, nach ihm benannten Betrieb und legt damit vor über hundert Jahren den Grundstein des Unternehmens. Mit Qualität und Zuverlässigkeit erwirbt er sich



Fotos: Kowsky

Sybilie Koppelwiser freut sich auch auf das nächste Jahr – auf 20 Jahre Kowsky in Mecklenburg-Vorpommern.



schon bald das Vertrauen des stetig wachsenden Kundenkreises. Die Herstellung von Prothesen entwickelt sich dabei zum wichtigsten Betätigungsfeld. Mit Ausbruch des ersten Weltkrieges beginnt für die inzwischen fünfköpfige Familie eine schwere Zeit im damals zum englischen Königreich gehörenden Südafrika. Kowsky verbringt mehrere Jahre im Internierungslager und wird gezwungen, 1919 ins Nachkriegsdeutschland zurückzukehren. Hier wagt die Familie einen Neustart und erwirbt in Neumünster

gestellt werden. 1976 teilte sich das Gesamtunternehmen Kowsky Orthopädie mit der Übernahme durch die dritte Familiengeneration in zwei unabhängige Betriebe – zum einen in die Produktion orthopädischer Hilfsmittel wie Gehhilfen unter der Leitung von Erwin Kowsky und zum anderen

in das Sanitätshaus Kowsky. Letzteres ist heute mit knapp 85 Beschäftigten in Norddeutschland und

baute. Sechs Jahre später wurde das Gebäude in der Nikolaus Otto Straße 13 gekauft. Die Geschäftsleitung legte damals großen Wert darauf, die Filiale mit Menschen aufzubauen, die in der Region aufgewachsen sind und



leben. Eines dieser Landeskinder war und ist Sybille Koppelwiser, die Leiterin der Filiale in Schwerin sowie in Parchim (Eröffnung 1992) und der Klinik in Schwaan Waldeck (Eröffnung 1993). Sie freut sich über das große Jubiläum und die große Firmenfeier im September in Neumünster.

Anlässlich des 100-jährigen Jubiläums ruft das Sanitätshaus in Neumünster eigens den 1. Kowsky-Lauf ins Leben. So etwas kann sich Sybille Koppelwiser auch für ihre Heimatstadt vorstellen, zumal Kowsky im Juli 2011 seinen 20. Geburtstag in Mecklenburg-Vorpommern feiert. „Dieser Team- und Firmenlauf soll zu einer festen Veranstaltung werden“, blickt Sybille Koppelwiser ins nächste Jahr. „Ein Teil der Erlöse wird sozialen Einrichtungen und regionalen Projekten zu Gute kommen.“ Wer schon jetzt was vom Geburtstag des Familienunternehmens mitbekommen möchte, der sollte in der Kowsky-Filiale in Schwerin-Süd vorbeischauen. Hier gibt es nämlich so manche Jubiläumsspreise, die unter anderem auch die neu ins Sortiment gehobenen Chung Shi-Schuhe betreffen. Liebhaber des „weichen Barfußlaufens“ sollten sich am besten gleich auf die Socken machen. ■



ein neues Firmengebäude. Vor allem mit Hilfe seiner Söhne, die eine Lehre im väterlichen Betrieb absolvierten, konnte die Firma auf ein stabiles Fundament

unter der Geschäftsführung von Jörg Kowsky eines der führenden Unternehmen im Bereich Sanitäts-

fachhandel, Reha- und Pflegehilfsmittel, Orthopädietechnik und Medizintechnik. In vier Fachbereichen und an den Standorten Neumünster, Plön, Hamburg, Schwerin, Parchim und Schwaan suchen qualifizierte Mitarbeiter nach individuellen Lösungen, die Menschen helfen, vital und gesund durchs Leben zu gehen.

Kurz nach der Wende, im Jahr 1991, eröffnete Kowsky auch in Schwerin eine Filiale, die zunächst in eine Baracke eines ehemaligen VEB Betriebes einzog und dort den Kundenservice, eine Werkstatt und einen Außendienst auf-



KURZINFOS

SANITÄTSHAUS KOWSKY

Sanitätshaus Schwerin

Nikolaus-Otto-Straße 13

19061 Schwerin

(0385) 64 68 0-0

sanitaetshaus-schwerin@

kowsky.com

www.kowsky.com

Sanitätshaus Parchim

Buchholzallee 2

19370 Parchim

Tel. (03871) 26 58 32

Sanitätshaus Schwaan

(Reha-Fachklinik Waldeck)

18258 Schwaan

Tel. (03844) 88 05 27

RÖNTGENSTRASSE: MRT NUN AUCH FÜR SCHWERGEWICHTE

Neues MRT-Gerät arbeitet schneller und effizienter / Auch das Praxis-Team wird verstärkt

Dass in der Radiologischen Gemeinschaftspraxis in der Schweriner Röntgenstraße 11 die neueste Technik für die Untersuchungen der inneren Organe oder des Skelettsystems arbeitet, ist allgemein bekannt.

Doch bevor die oft überdimensionalen Geräte zum Einsatz kommen, ist ein guter Plan, der auf einer ausgeklügelten Logistik basiert vonnöten.

Ein besonders großes Teil - ein MAGNETOM Aera von der Firma Siemens - wurde nun für das Praxisteam um die Fachärzte Dr. med. Angelika Menzel, Dr. med. Torsten Dahlmann und Mareen Wittkat geliefert.

MRT kam durch riesiges Loch in der Wand

Von Mitte Juli bis Mitte August wurde durch Fachleute das alte Gerät ab- und das neue aufgebaut. „Dafür mussten wir ein ca. neun Quadratmeter großes Loch in die Außenwand des Untersuchungsraumes brechen lassen“, erinnert sich Dr.

Angelika Menzel. Doch damit nicht genug. Von einer Stromverteilerstation am Pfaffenteich musste ein neues Kabel bis zur Praxis in die Erde verlegt und unter dem Ärztehaus hindurchgeschossen werden. Ein komplett neuer Zähler-schrank wurde installiert.

Kein Trabi mit Ferrari-Motor

„Unser bisheriges MRT-Gerät war seit 2001 im Einsatz“, erklärt Dr. Angelika Menzel. „Es hat uns gute Dienste geleistet und hätte es auch weiterhin getan.“ Der technische Fortschritt gehe jedoch weiter, so die Ärztin, ermöglicht zum Beispiel effizienteres Arbeiten und detailliertere Aufnahmen und somit mehr Informationen über die inneren Organe. „Wir hätten natürlich auch unser altes MRT-Gerät nachrüsten können“, ergänzt Dr. Torsten



Dr. med. Angelika Menzel (l.) und Dr. med. Torsten Dahlmann bei der Auswertung der Bilder eines Knies.
Fotos: Frank Düsterhöft

Dahlmann, „doch das wäre dann, im bildlichen Sinn gesprochen, ein Trabi mit Ferrari-Motor geworden - und außerdem genauso teuer wie eine Neuanschaffung.“ In der Röntgenstraße steht nun das modernste Gerät seiner Art in Norddeutschland. Der über eine Millionen Euro teure Magnetresonanztomograf ist mit seinen 1,5 Tesla (Maßeinheit für die magnetische Feldstärke) in der Lage, noch genauer in den Menschen „hinein zu gucken“.

Kein enger Tunnel

Er ist auch schneller. Dr. Menzel: „So verkürzt sich oft die Untersuchungszeit und wir können den einen oder anderen Tag auch mehr Patienten untersuchen.“ Es gibt jedoch noch mehr Vorteile: Durch den kürzeren Magneten im Innern des MRT und der 70 Zentimeter großen Öffnung ist auch der „Tunnel“ nicht mehr so bedrohlich. „Viele Patienten bekamen Platzangst in der langen, engen Röhre“, berichtet Dr. Dahlmann. Für schwergewichtige Patienten mit einem XXL Leibesumfang gibt es nun in Schwerin problemlos die Möglichkeit einer MRT-Untersuchung.

Das MAGNETOM Aera hat mittlerweile seine Dienste aufgenommen und arbeitet perfekt. Auch das Praxisteam wird weiter verstärkt: Ab dem 1. Oktober wird Dr. Steffen Göring seine Arbeit aufnehmen.

Radiologische Gemeinschaftspraxis

Dr. med. Angelika Menzel
Dr. med. Torsten Dahlmann
Mareen Wittkat

KURZINFOS

RADIOLOGISCHE GEMEINSCHAFTSPRAXIS

Ärztehaus - Röntgenstraße 11
19055 Schwerin
Telefon 0385 - 555 71 30
Telefax 0385 - 555 71 311
info@roentgenpraxis-schwerin.de
www.roentgenpraxis-schwerin.de
Öffnungszeiten
Mo. - Do.: 7.30 - 18 Uhr
Fr.: 7.30 - 15.30 Uhr



DIE NERVEN VOM DRUCK BEFREIEN

In die Vitametik-Praxis von Jana Hoffmann kommen gestresste und verspannte Menschen

„Leber an Großhirn, Leber an Großhirn ...“. Wer kennt nicht die gut funktionierende Kommunikation zwischen den Körperorganen im Sketch von Otto Waalkes? Echt zum Lachen!

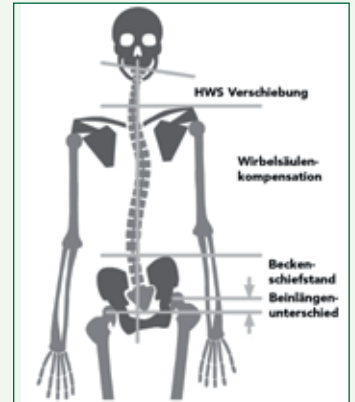
Doch das kann einem vergehen, wenn dieser Informationsfluss beeinträchtigt ist. „Das Gewicht eines trockenen Teebeutels, das

sind zwei Gramm, reicht aus, um fünfzig Prozent des Leitvermögens des Nerves unter dem seitlichen Halsmuskel zu unterbinden“, stellt Jana Hoffmann klar. Die 46-Jährige betreibt eine Praxis für Vitametik in der Eckdrift 14. Sie kennt die Auswirkungen dieser

schwindenden Verbindung zur menschlichen Schaltzentrale, dem Gehirn. „Zu mir kommen zum Beispiel Menschen mit Kopfschmerzen, Migräne, Schwindel, Hals- und Nackenproblemen, Bandscheibenvorfällen oder auch Tinnitus.“

Alle, so die ausgebildete Vitametikerin, seien zum übergroßen Teil Folgen von Dauerstress im Alltag. „Am ersten Halswirbel beginnt das Problem: die Muskeln sind bald chronisch verspannt. Das führt zur Krümmung der Wirbelsäule bis hin zur Beckenschiefstellung und damit einhergehender Beinlängendifferenz.“

Vitametik versteht sich als eine Methode, die wieder Ordnung und Gleichgewicht in die Lebenskreisläufe des Körpers bringt. Durch den vitaminischen Impuls, der an der seitlichen Halsmuskulatur angesetzt wird, wird eine Kettenreaktion ausgelöst, in



Total verspannt. Die Muskeln versuchen krampfhaft die Fehlstellungen (siehe Foto) auszugleichen.

deren Folge sich die Nacken- und Rückenmuskeln entspannen. Die Nerven können vom Druck angespannter Muskeln befreit werden und die Informationen vom Gehirn zum Körper und zurück wieder fließen.

Wer mehr erfahren möchte, kann sich telefonisch zu den kostenlosen Info-Abenden anmelden. ■



Jana Hoffmann ertastet den Behandlungspunkt.



KURZINFOS

PRAXIS FÜR VITAMETIK® JANA HOFFMANN

Eckdrift 14
19061 Schwerin
Telefon (0385) 617 2505
www.vitametik-schwerin.de
Termine nach Absprache

ANZEIGE

BARMER
GEK die gesund
 experten

Pflegende Angehörige brauchen bestmögliche Unterstützung

Sie suchen kompetente Hilfe in der pflegerischen Versorgung?

Haben Sie Fragen zur Bewältigung Ihres Pflegealltages?

Die BARMER GEK bietet kostenlose Pflegekurse und individuelle Schulungen bei Ihnen zu Hause an. In allen unseren Geschäftsstellen finden Sie Mitarbeiterinnen und Mitarbeiter, die auf Ihre Lebenssituation spezialisiert sind.

Damit Sie auch schwierige Zeiten besser meistern können. Sprechen Sie uns an! Wir freuen uns auf Ihre Anfrage.



Ein Angebot der
BARMER GEK Pflegekasse



BARMER GEK Schwerin
 Marienplatz 3
 19053 Schwerin
 Tel.: 018 500 12-1212
 oder 0385 50081 12-1212
 Fax: 018 500 12-1000
 e-mail:
schwerin@barmar-gek.de
 Ihre Ansprechpartnerin:
 Ines Nevermann

SCHÜLERJAHRE - WAS KANN EINE GUTE SCHULE LEISTEN?

8. Herbstsymposium des Kinderzentrums am 9. Oktober

Schule kann Spaß machen – Schule kann Ärger machen. Ob Kinder scheitern, hängt, neben den Fähigkeiten und Möglichkeiten der Schüler, allzu oft von der Bereitschaft der Schule ab, sich auf ihre individuellen Bedürfnisse einzustellen.

Das 8. Herbstsymposium des Kinderzentrums Mecklenburg am 9. Oktober steht in diesem Jahr ganz im Zeichen der Schule und vor allem der Schüler mit besonderen Schwierigkeiten.

Elisabeth Jecht, Diplom-Psychologin im Kinderzentrum: „Wir haben ein breites Themenspektrum, weil auch die Schwierigkeiten der Kinder sehr verschieden sind und wir für viele unterschiedliche Bereiche Anregungen und Informationen geben wollen.“

Der Landeselternrat MV wird zunächst einen kurzen Überblick zur aktuellen Situation der sonderpädagogischen Förderung in Mecklenburg-Vorpommern geben.

Dr. Jurina Karsten-Schäfer vom Kinderzentrum stellt das Buch „Schülerjahre“ des Schweizer Kinderarztes Remo H. Largo vor, der sich ausgiebig mit der Frage beschäftigt hat, wie eine Schule aussehen muss, damit Schüler in ihr erfolgreich lernen können. Er fordert, auf jedes Kind individuell

einzugehen, nicht mehr und nicht weniger zu erwarten, als es können kann und sich auf die Stärken des Einzelnen zu konzentrieren.

auf eine breite Auswahl an Themen gebaut: Wann ist ein Kind fit für die Schule? - Risiken und Gefahren für Kinder im Internet - Mobbing



„In meiner Traumschule hätte ich auch noch gerne einen Fussballplatz, eine Kletterwand, einen Unterstand und einen Ort wo man alles kaputt machen kann. Dort müsste man hin wenn man wütend ist. Am liebsten hätte ich wenn alle lieb zueinander sind und das niemand Sachen klaut oder so“

Lorenz, 5. Klasse (Aus Schülerjahre, von Remo H. Largo und Martin Beglinger)

„Inklusion“ und „Eine Schule für Alle“ sind mehr als neue Schlagworte. Wie diese neuen Ideen in der Praxis umgesetzt werden können und was ihre Umsetzung für Kinder mit Schwierigkeiten bedeutet, werden Prof. Matthias von Saldern und Dipl.-Päd. Detlef Träbert in ihren Vorträgen deutlich machen. Auch bei den Workshops am Nachmittag haben die Organisatoren

in der Schule - Umgang mit Zappelphillip und „Hans-guck-in-die-Luft“.

„Wir wollen“, sagt Elisabeth Jecht, „dass alle Symposium-Teilnehmer mit vielen anregenden Eindrücken nach Hause gehen.“

Noch sind Anmeldungen für das Herbstsymposium möglich (siehe Kasten rechts). ■



TERMINE ZUM VORMERKEN:

„Klänge-Töne-Resonanzen“
1. Symposium für Kinder- und Jugendlichenmusiktherapie
25.9.2010, 9 - 18 Uhr

„Fachtag Frühförderung“
VIFF - Vereinigung für Interdisziplinäre Frühförderung, Ländervereinigung Nord e.V.
30.10.2010, 10 - 17 Uhr



KURZINFOS

KINDERZENTRUM MECKLENBURG
Wismarsche Straße 390
19055 Schwerin
Telefon (0385) 551 59-0
Fax (0385) 551 59 59
www.kinderzentrum-mecklenburg.de
Spendenkonto
Sparkasse Mecklenburg-Schwerin
BLZ 140 520 00
KTO 30 10 400 44

Foto: fotolia

SCHWERIN LIVE BEDANKT SICH FÜR DIE GROSSE BETEILIGUNG

Das Lösungswort aus der August-Ausgabe lautet:
„Armmanschette“

Je einen SkinLounge-Gutschein im Wert von 25 Euro haben gewonnen:

Christa Thiemich, Schwerin
Editba Jurczinski, Schwerin
Dagmar Bachert, Rastow

Herzlichen Glückwunsch!





Prof. Dr. med.
Michael Drosner

Schwerpunkt Laser- und Lichttherapie in Schwerin eröffnet. SCHWERIN LIVE sprach mit dem Mediziner.

Herr Prof. Drosner, was hat Sie bewegt als Münchner nach Schwerin zu gehen?

Schon seit ein paar Jahren bin ich als Dozent für den Studiengang Diploma in Aesthetic Laser Medicine an der Universität Greifswald tätig und habe dadurch natürlich den schönen Norden entdeckt. Hinzu kam, dass ich vor gut einem Jahr in einer Fachzeitschrift für Hautärzte las, dass in Schwerin ein Dermatologe gesucht wird.

Was bedeutet „Schwerpunkt Laser- und Lichttherapie“?

Seit Ende der 1980-iger Jahre faszi-

niert mich, welche Ergebnisse sich heute mit Laser und Blitzlichtgeräten erzielen lassen. So können wir zum Beispiel Blutschwämme bei Säuglingen schon im ersten Lebensjahr beseitigen, während die körpereigene Rückbildung im Schnitt zehn Jahre braucht. Auch bei Akne, Rosazea und erweiterten Äderchen wirkt die Laserbehandlung hervor-ragend. Mit ganz neuen fraktionierten Lasertechniken können wir inzwischen auch das Wachstum des Bindegewebes anregen und so Hautfalten und -narben deutlich verbessern. Neue Anwendungsgebiete sind Weißfleckenkrankheit und Schuppenflechte: Hier helfen mehrere Behandlungen mit einem 308nm-Excimer-System die Pigmentbildung anzuregen bzw. die Psoriasis herde zu entfernen. Mein Lieblingsgerät ist eine sehr vielseitig verwendbare Blitzlampe, mit der wir neben der langanhaltenden Haarentfernung auch Pigmentflecken schonend entfernen und fahle Haut wieder jünger aussehen lassen können. Ein Laser mit zwei verschiedenen Wellenlängen für die

Entfernung von ungeliebten Tätowierungen rundet das Spektrum ab.

Angemerkt sei auch, dass der Schwerpunkt Lasertherapie in der Dermatologie in M-V noch unterversorgt ist. Mit meiner Schwerpunktpraxis möchte ich den Menschen hier ermöglichen, die Therapien vor Ort wahrzunehmen, ihnen also Fahrten nach Hamburg, Berlin oder Lübeck ersparen.

Sie haben eine Privatpraxis eröffnet. Was bedeutet dies für mich als Patient?

Derzeit gibt es keinen verfügbaren Kassenarztsitz für einen Hautarzt in Schwerin und somit musste ich mich privat niederlassen. Dennoch kann letztlich jeder Patient in meine Praxis kommen, nur eine Abrechnung über die Chipkarte ist nicht möglich. Wir Ärzte sind aber an eine Gebührenordnung gebunden, so kostet beispielsweise eine Beratung inkl. erster Untersuchung ca. 35 bis 50 Euro. Für gesetzlich versicherte Patienten ist anzumerken, dass Laserleistungen häufig nicht Bestandteil des Lei-

stungskataloges der Kassen sind.

Darf man jetzt nur zu Ihnen kommen, wenn man etwas gelasert haben möchte?

Nein. Ich bin Hautarzt und Patienten dürfen mich gern auch bei allen anderen Sorgen rund um ihre Haut konsultieren. Mit dem Lasern habe ich eine Leidenschaft in meinen Beruf integriert. ■



KURZINFOS

**PROF. DR. MED.
MICHAEL DROSNER**

Bischofstraße 11
19055 Schwerin
Telefon 0385 / 34 36 68 00
info@hlzs.de • www.hlzs.de

„WIR KÖNNEN AUCH AUF ZEIT“

1. Kletterwald-Cup für Teams und Einzelpersonen am 3. Oktober in Schwerin

Bevor der neue Kletterwald am Schweriner Zoo am 31. Oktober seine erste Saison beendet, geht es noch einmal richtig zur Sache.

„Wir haben nach der Eröffnung im Frühjahr ein paar tolle Monate hinter uns“, zieht Susanne Kirstein vom Kletterwald-Team Bilanz. „Wir hatten Besucher aller Altersgruppen. So war unser ältester aktiver Gast über siebzig Jahre alt.“

Immer wieder wurden die Mitarbeiter

des Schweriner Kletterwaldes auch gefragt, ob man die Parcoure nicht einmal mit etwas mehr Tempo absolvieren könne. Man kann!

Am 3. Oktober startet der 1. Kletterwaldcup - Ein Wettkampf für Groß und Klein. Um 10 Uhr wird der Firmencup gestartet. Teams aus jeweils sechs Personen aus Firmen und Institutionen treten in einer Art Staffellauf gegeneinander an. Jeweils ein Mitglied

klettert einen Parcours, läuft anschließend zum Start zurück und wird durch den nächsten Starter abgelöst. Ab 12 Uhr können Kinder von 11 bis 13 Jahren ihre Geschicklichkeit unter Beweis stellen. Ab ca. 14 Uhr ist der Kletterwald für alle ab 14 Jahren freigegeben.

Susanne Kirstein: „Meldungen sind unter Telefon (0385) 5894551 oder info@schweriner-kletterwald.de möglich. Die ersten Teams haben sich bereits in die Starterliste eingetragen. Anmeldeschluss ist der 24. September.“

Die Startgebühr für den Firmencup beträgt 300 Euro, für Kinder 19 und pro Erwachsener 39 Euro. In den Startgebühren sind pro Teilnehmer zwei Freikletterkarten, Getränke, eine deftige Suppe und die Betreuung enthalten.

„Natürlich“, so Kirstein, „ist die Sicherheit jederzeit gewährleistet, so dass der gemeinsame Spaß immer im Vordergrund stehen kann. Wir freuen uns auf viele kletterfreudige Gäste!“ ■



Pokale und Preise winken: Der Schweriner Kletterwald ist am 3. Oktober Schauplatz des 1. Klettercups.

Fotos: Alexander Falken, Frank Düsterhöft, ccvision



KURZINFOS

SCHWERINER KLETTERWALD

An der Crivitzer Chaussee 15
19061 Schwerin
Telefon: 0385 5894551
info@schweriner-kletterwald.de
www.schweriner-kletterwald.de

MIT EIGENEN BLUTWERTEN ZUM WUNSCHGEWICHT

**Schweriner Ärztin analysiert mit
Metabolic Balance Ihre Blutwerte**

Schwerin. „Jeder Mensch benötigt andere Baustoffe, um seinen Körper gesund und seinen Stoffwechsel in Balance zu halten, um abzunehmen oder seine Allergien zu verlieren“, so der Begründer von metabolic balance®, Internist und Ernährungsmediziner Dr. med. Wolf Funck

Somit sind eine lang anhaltende Gewichtsreduktion durch naturgerechte Stoffwechselumstellung mit Optimierung Ihrer Gesundheit und nachfolgend mehr Vitalität und Lebensfreude, auch in Schwerin Realität.

Seit Juli bietet der El'Vita Fitness- und Wellness Club in Zusammenarbeit mit seiner Studioärztin das ganzheitliche Stoffwechselprogramm metabolic-balance® an. Auf Basis individueller Blutwerte, Körpermaße und der Krankengeschichte, wird ein auf Sie persönlich abgestimmter Ernährungsplan erstellt, der ohne zu hungern

zum Wunschgewicht führt und dem Körper gleichzeitig ohne Zusatzpräparate alle notwendigen Nährstoffe zuführt. Durch Regeln zur Nahrungsaufnahme wird eine naturgerechte Insulinausschüttung gefördert, wodurch der Hormonhaushalt neu reguliert und der Stoffwechsel neu in Balance gebracht wird.

So nehmen Sie unter ärztlicher Anleitung Woche für Woche ab, begleitet bis zu ihrem Wunschgewicht.

Überzeugen Sie sich selbst von den positiven Effekten auf Ihre Kleidergröße ebenso wie in Bezug auf Ihren Fettstoffwechsel und Ihrer Gesundheit. Bei Vorerkrankungen wie Diabetes, Bluthochdruck, rheumatischen Beschwerden, Migräne, Leber- und Gallenbeschwerden oder auch Allergien kann mit einer dauerhaften Umstellung des Körpers auf die passende gesunde und aus-



Jeder Mensch ist verschieden. Nur mit einer ausführlichen Analyse der eigenen Blutwerte, kann festgestellt werden, wie man am besten abnimmt oder bestehenden Krankheiten entgegenwirkt. Lassen Sie sich unverbindlich im El'Vita von unserem Ärzteteam beraten.



gewogene Ernährung eine deutliche Verbesserung des Gesundheitszustandes erreicht werden. Auch für Männer ist metabolic-balance® ideal und auch sie können im El'Vita behandelt werden.

Vereinbaren Sie einen Beratungstermin unter der Telefonnummer 0385/2012345.



KURZINFOS

**EL'VITA FITNESS- UND
WELLNESS FÜR DIE FRAU**
Am Hang 32
19063 Schwerin/Zippendorf
Telefon: 0385/2012345
E-Mail: info@el-vita.de
www.el-vita.de

BEHANDLUNG MIT SCHLOSSBLICK

Zahnarztpraxis Dr. (UdeC) Viviana Ebbecke in der Graf-Schack-Allee erweiterte ihre Praxisfläche

Wer geht schon gern zum Zahnarzt? Mit Sicherheit gehören viele Patienten der Zahnarztpraxis von Dr. (UdeC) Viviana Ebbecke in der Graf-Schack-Allee 20 dazu. Seit

qualitativ hochwertige Zahnmedizin geboten. Schon in den ersten Monaten nach der Eröffnung war der Patientenstamm derart gewachsen, dass das Ärzte- und

Zahnärztinnen - allesamt mit eigenen Spezialgebieten - für die Patienten da.

Behandlung unterm Mikroskop

So umfasst das Spezialgebiet von Zahnärztin Alice Marie-Julie Rensing Implantologie, Microendodontie, Parodontalchirurgie und ästhetische Restaurationen.

„Mit Hilfe eines Mikroskopes ist es mir möglich feiner und exakter zu arbeiten und damit auf höchstem Niveau qualitätsorientiert zu behandeln.“

Die fachliche Qualität des Teams um Dr. (UdeC) Viviana Ebbecke spricht sich weiter herum. So kommen Patienten mittlerweile selbst aus Lübeck und Hamburg in die Praxis nach Schwerin.



Fahrender Zug unter Plexiglas. Der Wartebereich für Mädchen und Jungen ist ein kleines Traumland.



Der Empfangsbereich - stilvoll, übersichtlich und dezent. Im Wartebereich besticht der Blick auf das Schweriner Schloss. Rechts: Alice Marie-Julie Rensing am Mikroskop.

Fotos: Zahnarztpraxis Ebbecke



2008 wird hier in einem einmaligen Ambiente und auf höchstem technisch-/medizinischem Niveau

Schwesternteam vergrößert und die Praxisfläche erweitert werden musste. Mittlerweile sind drei

Termine und weitere Informationen Online unter:
www.zahnarzt-sn.de



KURZINFOS

ZAHNARZTPRAXIS
DR. (UdeC) VIVIANA EBBECKE
Graf-Schack-Allee 20
19053 Schwerin
Telefon 0385 / 575 680 1
Telefax 0385 / 575 680 3
info@zahnarzt-sn.de
www.zahnarzt-sn.de

HOCHWERTIGER ZAHNERSATZ VON NEBENAN

20 Jahre Böger Zahntechnik Schwerin - 20 Jahre Nähe zum Kunden

Das Dentallabor hat etwas zu feiern: 20 Jahre Herstellung von individuellem Zahnersatz, professioneller Beratung und Zahntechnik „Made in Germany“. Und das in regionaler Nähe. Seit 1990 ist das Familienunternehmen Böger Zahntechnik als eines der

ersten Dentallabore in Schwerin für Zahnarztpraxen und Zahnkliniken tätig. Zeitgleich feiern jetzt acht Böger-Mitarbeiter ihr 20. Betriebsjubiläum, sie sind von Anfang an mit dabei. Darauf ist Dirk Böger, Geschäftsführer, besonders stolz. Heute sind 22 Mit-



arbeiter im Labor beschäftigt und stellen hochwertigen ästhetischen Zahnersatz und Hansekronen her. Interessierte Patienten werden unverbindlich und kostenfrei in Einzelgesprächen über Zahnersatz informiert. „Denn gesunde und makellose Zähne, die überall gut ankommen, sind ein wichtiger

Sympathie- und Erfolgsfaktor“, Dirk Böger. Er freut sich über Anmeldungen unter Telefonnummer 0385/64 44 80.

Böger Zahntechnik GmbH & Co. KG
Eckdrift 81 · 19061 Schwerin
Telefon (0385) 64 44 80
www.boeger.de



Implantatkronen

– Made in Schwerin zu fairen Preisen!

Gutschein für eine zahntechnische Fachberatung






Vereinbaren Sie mit unseren Zahntechnikern Ihren **individuellen Beratungstermin.**

Anmeldung erbeten unter: **0800 - 900 60 30** (gebührenfrei)

Böger Zahntechnik · Eckdrift 81 · 19061 Schwerin

GUT GEWAPPNET IN DEN WINTER

Fragen und Antworten zum Pils in den Arm



Das Schweriner Gesundheitsamt beginnt in der kommenden Woche mit den Gripeschutzimpfungen.

Der neue Impfstoff, der eine Immunisierung sowohl gegen das Schweinegrippevirus als auch gegen zwei weitere Grippevirus-Typen ermöglicht, ist seit dem 14. September in den Impfsprechstunden des Gesundheitsamtes verfügbar.

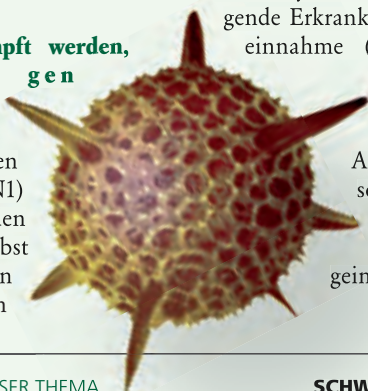
„Die Impfstoffe, die für den kommenden Herbst und Winter zugelassen sind, gleichen in ihrer Zusammensetzung den bewährten Impfstoffen gegen die saisonale Grippe der Vorjahre: Diese sind ohne Wirkverstärker und ohne das im vergangenen Jahr viel diskutierte Konservierungsmittel auf Quecksilberbasis hergestellt. Neben dem normalen Grippeimpfstoff wird jedoch für über 65-Jährige oder chronisch Kranke auch ein wirkverstärkter Impfstoff angeboten. Dieser wird seit Jahren gut vertragen“, so die Impfärztin des Gesundheitsamtes Dr. Beate Kloesel. Hier die wichtigsten Fragen zum Thema Impfung.

Brauche ich im kommenden Herbst und Winter eine Grippeimpfung, wenn ich im letzten Jahr eine Impfung gegen „Schweinegrippe“ bekommen habe oder daran erkrankt war?

Nach einer Impfung gegen oder einer Erkrankung an dem „Schweinegrippevirus“ im letzten Jahr kann davon ausgegangen werden, dass auch noch für den kommenden Herbst und Winter gegen diesen Virustyp ein gewisser Schutz besteht. Ob dieser für eine Verhinderung einer Erkrankung in diesem Jahr ausreicht, ist jedoch nicht bekannt. Es wird im kommenden Herbst und Winter vermutlich neben dem „Schweinegrippevirus“ auch zum Auftreten anderer Grippevirustypen kommen. Gegen diese bietet eine bereits erfolgte Impfung gegen das „Schweinegrippevirus“ oder eine durchgemachte Erkrankung an „Schweinegrippe“ keinen Schutz. Daher sollten sich alle Personen, für die eine saisonale Grippeimpfung empfohlen wird, mit dem aktuellen Grippeimpfstoff impfen lassen. Dieser schützt nicht nur gegen die „Schweinegrippe“, sondern auch noch gegen zwei weitere Grippevirus-Typen.

Kann ich gegen Grippe geimpft werden, auch wenn ich letztes Jahr gegen die „Schweinegrippe“ geimpft worden bin?

Ja. Personen, die in der vergangenen Saison gegen das Virus A (H1N1) („Schweinegrippe“) geimpft worden sind, können im kommenden Herbst und Winter genauso sicher gegen saisonale Grippe geimpft werden



wie Personen, die im letzten Jahr keine Impfung erhalten haben. Es ist zu erwarten, dass durch die Auffrischung der Impfung der Schutz vor einer erneuten Erkrankung an „Schweinegrippe“ verbessert wird.

Wird das „Schweinegrippevirus“ sich auch im kommenden Herbst und Winter verbreiten?

Die Weltgesundheitsorganisation (WHO) und andere internationale Organisationen gehen davon aus, dass das Virus A (H1N1), das die „Schweinegrippe“ hervorruft, auch im kommenden Herbst und Winter in Deutschland auftritt. Es kann aber nicht ausgeschlossen werden, dass sich auch weitere Virustypen verbreiten.

Wann wird die nächste Grippewelle erwartet?

Zum aktuellen Zeitpunkt können noch keine genauen Angaben zum Auftreten der nächsten Grippewelle in Deutschland gemacht werden. Üblicherweise kommt es zu Beginn eines Kalenderjahres zu einer Häufung von Grippefällen.

Warum sollen Menschen mit Grunderkrankungen gegen Grippe geimpft werden?

Menschen mit Grunderkrankungen haben ein erhöhtes Risiko, schwere oder tödliche Krankheitsverläufe einer Grippeerkrankung zu entwickeln. Besonders gefährdet sind dabei Personen, die eine Überempfindlichkeit der Atemwege oder eine eingeschränkte Lungenfunktion haben (z.B. Personen mit Asthma, chronischer Bronchitis, oder anderen chronischen Lungenkrankheiten), Personen mit einer chronischen Herz-Kreislauf-, Leber- oder Nierenkrankheit, Personen mit Diabetes oder einer anderen Stoffwechselerkrankung, Personen mit einer neurologischen Grunderkrankung (z.B. Multiple Sklerose) oder einem eingeschränkten Immunsystem durch eine zugrundeliegende Erkrankung oder Medikamenteneinnahme (beispielsweise Cortison, Chemotherapie bei Krebserkrankungen).

Alle Personen ab einem Alter von 6 Monaten mit solchen chronischen Krankheiten sollten daher gegen Grippe geimpft werden.

Warum wird gesunden Kindern, Jugendlichen und Erwachsenen unter 60 Jahren keine Impfung gegen Grippe empfohlen?

Die saisonale Grippeimpfung wird von der Ständigen Impfkommission für gesunde Kinder, Jugendliche und Erwachsene unter 60 Jahren nicht explizit empfohlen, da eine Grippeerkrankung in dieser Gruppe in der Regel nicht mit einem erhöhten Risiko eines schweren Krankheitsverlaufs einhergeht. Im Einzelfall kann die Impfung einer Person, die dieser Gruppe angehört, nach Ermessen des behandelnden Arztes dennoch sinnvoll sein.

Wann ist der richtige Zeitpunkt für die Grippeimpfung?

Die Impfung gegen Grippe sollte jedes Jahr, vorzugsweise im Herbst, durchgeführt werden.

Nach der Impfung dauert es ca. 14 Tage, bis der Körper einen ausreichenden Schutz vor einer Ansteckung aufgebaut hat. Es ist daher wichtig, sich bereits vor dem Beginn einer Grippewelle impfen zu lassen. Eine Grippeimpfung schützt in aller Regel über die gesamte Grippezeit.

Übernimmt meine Krankenkasse die Kosten der Grippeimpfung?

Die gesetzlichen Krankenkassen übernehmen die Kosten der Grippeimpfung für alle Versicherten, für die der Gemeinsame Bundesausschuss eine Impfung vorsieht (in Übereinstimmung mit den in FAQ 8 aufgeführten Personengruppen). Für privat Krankenversicherte gelten ähnliche Kostenübernahmeregelungen. Es wird außerdem keine Praxisgebühr fällig.

Kann eine Grippeimpfung eine Grippeerkrankung auslösen?

Nein. Eine Grippeimpfung enthält keine vermehrungsfähigen Erreger und kann daher keine Grippeerkrankung hervorrufen.

Können sich auch stillende Mütter gegen Grippe impfen lassen?

Ja. Stillende Mütter können sich gegen Grippe impfen lassen. Durch eine Impfung schützen sie sich selbst und den Säugling – der erst ab dem Alter von 6 Monaten gegen Grippe geimpft werden kann – vor einer Ansteckung.



Silly - PHOTO CREDIT
© Olaf Heine

KONZERT

INTERESSANTES ÜBER TANGO ARGENTINO

TANGO 3 am 8. Oktober im Feldtmann-Saal

Erneut stellt das Ensemble TANGO 3 den großen argentinischen Bandoneonspieler und Komponisten Astor Piazzolla in den Mittelpunkt eines Konzertprogramms. Nach „Piazzollas Klassiker“ wird am 8. Oktober in dem neuen Programm „Continuando con Piazzolla“ neben bekannten Werken wie „Adiós Nonino“, „Michelangelo 70“, „Escualo“ u.a. auch eine Komposition seines langjährigen Cellisten José Bragato zu hören sein. Überdies erfahren die Hörer Interessantes über die Weiterentwicklung des Tangos Argentino, zu der sich Piazzolla durch Einflüsse nordamerikanischer und europäischer Musikkultur inspirieren ließ. Auch diesmal korrespondiert die Musik mit fotografischen Impressionen, die Harald Kruse eingefangen hat.

Die Schwarz-Weiß-Aufnahmen aus Buenos Aires, Paris, New York u.a. machen das Programm zu einem Gesamtkunstwerk und die Besucher können sich wieder auf ein multimediales Kunsterlebnis der besonderen Art freuen. Das Ensemble TANGO 3 wurde vor vier Jahren von Eckart Möbius (Klavier), Heinke Müller-Scheffbuch (Violine) und Christina Lüdicke (Violoncello) gegründet. Basierend auf der Neugier und Begeisterung für Tangomusik gilt seither das besondere Interesse der

drei Musiker dem bedeutenden argentinischen Bandoneonspieler und Komponisten Astor Piazzolla, dem auch das neue Programm gewidmet ist. Im persönlichen Austausch mit den argentinischen Musikern und Tango-Spezialisten Paulina Fain (Flöte) und Exequiel Mantega (Klavier) erhielten die drei Musiker entscheidende Anregungen und Impulse für die tiefer

gehende Interpretation der Musik Piazzollas. Harald Kruse studierte Fotografie an der Folkwang Schule in Essen und absolvierte ein Studium



Harald Kruse

der Psychologie in Hamburg. Die fotografischen Impressionen fing er u.a. während verschiedener Reisen nach Buenos Aires, New York und Paris ein.

Das Konzert beginnt um 19 Uhr und findet im Brigitte Feldtmann Saal statt. Der Eintritt kostet 5 Euro (ermäßigt 3 Euro). Kartenreservierungen nimmt das Konservatorium unter 59 127 48 oder per E-Mail unter dsemalow@schwerin.de gern entgegen.



TANGO 3 (v.l.): Heinke Müller-Scheffbuch (Violine), Eckart Möbius (Klavier), Christina Lüdicke (Violoncello).

Fotos: Harald Kruse, Christina Lüdicke

FR
17.09.

Kunstaussstellung von „Le Serge“

Ausstellung
bis 29. September, Stadthaus Schwerin

FR
17.09.

Schweriner Wohnen – Möbel mit Geschichte

Ausstellung
bis 9. Januar 2011, Schleswig-Holstein-Haus

SA
18.09.

14. Schweriner UNICEF-Lauf

Sport / Veranstaltung für die Kinder der Welt
9.30 - 13 Uhr, Pfaffenteich

SA
18.09.

Elvis lebt!

Schauspiel / Konzert
19.30 Uhr, Großes Haus

SA
18.09.

SILLY - „Alles Rot“ - Tour 2010

Open-Air-Konzert
19.30 Uhr, Freilichtbühne

SA
18.09.

1. Deutsch-Japanisches Jazzfest

Konzert
19.30 Uhr, Schleswig-Holstein-Haus

DI
21.09.

Flucht, Vertreibung - Versöhnung?

Wanderausstellung
19.30 Uhr, Schleswig-Holstein-Haus, Saal

DI
21.09.

„Verfemte Musik“ – 6. Internationaler Wettbewerb

Musikwettbewerb
bis 26. September, Konservatorium



Boutique
Orchidé

Ines Fenske
Mecklenburgstraße 61
19053 Schwerin
Telefon 0385-555 81 71
Fax 0385-555 81 71
info@boutique-orchide.de

Öffnungszeiten:
Mo - Fr 11-18 Uhr
Sa 11-16 Uhr
oder nach Vereinbarung



Tilman Röhrig liest aus „Caravaggios Geheimnis“.

Foto: Peter von Felden

AUSGEWÄHLTE OKTOBERTERMINE DER 15. SCHWERINER LITERATURTAGE

12. Oktober

Clemens Meyer: „Gewalten“

Ein Jahr lang hat der Autor das Geschehen in seiner Stadt, in seinem alltäglichen Umfeld verfolgt, hat Eindrücke, Erlebnisse und vor allem seine Gedanken dazu notiert. Er erkundet Seelenlandschaften, reale Orte, imaginäre Welten, erzählt von Albträumen, jubelnder Euphorie und dem Wahnwitz unserer Zeit.

Eröffnungsveranstaltung der 15. Schweriner Literaturtage, 19.30 Uhr, Schleswig-Holstein-Haus

13. Oktober

Tilman Röhrig: „Caravaggios Geheimnis“

Ein Roman wie ein Gemälde, der die atemberaubende Geschichte eines der größten europäischen Maler meisterhaft in Szene setzt. Mit kraftvollen Farben und dramatischem Pinselstrich zeichnet

der Autor den mühsamen Aufstieg eines verkannten Genies und die gefährlichen Abgründe des Ruhmes nach.

19.30 Uhr, Schleswig-Holstein-Haus

20. Oktober

Iris Hanika: „Das Eigentliche“

Der Umgang mit den Verbrechen der Nationalsozialisten ist bis heute Gegenstand politischer Auseinandersetzungen. Iris Hanika zeigt, wie die Verbrechen der Nazizeit uns bis heute in ihren Klauen halten, und übersieht dabei nicht, zu welchen Absurditäten die Professionalisierung des Gedenkens führt. Da wäre nämlich noch ein Eigentliches: unsere Hilflosigkeit angesichts dieser Verbrechen.

19.30 Uhr, Schleswig-Holstein-Haus (In Kooperation mit der Friedrich-Ebert-Stiftung MV)


M.F.G. II
© Thetier Schwerin

Jenix

Konzert

20 Uhr, Speicher

DO
23.09.

Erich von Däniken

Lesung, Vortrag

20 Uhr, Capitol

FR
24.09.

Oholics

Konzert mit Oholics und Genepool

20 Uhr, Dr. K.

FR
24.09.

Hart an der Grenze

Comedy / Kabarett

20.30 Uhr, werk3

FR
24.09.

Schweriner „Honky Tonk Kneipenfestival“

Kneipenfestival

21 Uhr, Schweriner Innenstadt

FR
24.09.

Holger Biege

Konzert

20 Uhr, Das Capitol

SA
25.09.

ausVerliebt

Comedy / Kabarett

20.30 Uhr, werk3

SA
25.09.

„Sportstadt Schwerin“

Sportveranstaltung

9 Uhr, Schloßstr./Werderstr.

SO
26.09.

Liedermatinee mit Norman Shetler

Konzert im Rahmen des Festivals „VerfemteMusik“

11 Uhr, Konzertfoyer

SO
26.09.

Schwerin, wie es nicht gebaut wurde

Historikabend

19 Uhr, Schleswig-Holstein-Haus

DI
28.09.

M.F.G. II - Nachricht in der Flasche

Schauspiel

19.30 Uhr, E-Werk

DO
30.09.

ANZEIGE

Seit acht Jahren erfolgreich!

Wenn es um pflüffe, exklusive, bezahlbare und wirksame Werbemittel geht, sind wir Ihr Ansprechpartner in MV.

büro v.i.p.
veranstaltungen - internet - projekte

wismarsche straße 170 · 19069 schwerin
fon 0385 - 638 32 70 · gutentag@buero-vip.de

Der exklusive Werbemittelkatalog mit Online-Shop.
www.werbe-mittel-katalog.de

Foto © SV Post Schwerin

**FR**
01.10.**Der Feind hört mit**

Lesung

17 Uhr, Schleswig-Holstein-Haus, Gartensalon

FR
01.10.**Helden wie wir**

Schauspiel

19.30 Uhr, E-Werk

SA
02.10.**academixer - „Ein Blick auf Augenblicke“**

Abendveranstaltung

20 Uhr, Der Speicher

SA
02.10.**SV Post Schwerin ./. TSV Altenholz**

Sport / Handball

19 Uhr, Sport- und Kongresshalle Schwerin

SA
02.10.**Giselle**

Ballett

19.30 Uhr, Großes Haus

SA
02.10.**„Crazy“ Chris Kramer und Band**

Konzert

21 Uhr, Der Speicher

SO
03.10.**1. Kletterwald-Cup**

Event im Kletterwald Schwerin

ab 10 Uhr, Crivitzer Chaussee 15

**SO**
03.10.**Sonderkonzert zum Tag der deutschen Einheit**

Klassik Konzert

11 Uhr, Großes Haus

SO
03.10.**Schallplattenbörse**

Verkaufsbörse

11-17 Uhr, Sport- und Kongresshalle Schwerin, Kleiner Saal

SO
03.10.**Pyro Games Schwerin**

Feuerwerkspektakel

17 Uhr, Lenéstraße 1, Schlosspark Schwerin

MI
06.10.**SV Post Schwerin ./. Eintracht Hildesheim**

Sport / Handball

19 Uhr, Sport- und Kongresshalle Schwerin

MI
06.10.**Dinnerkrimi – Bei Verlobung: Mord!**

Sonstiges

19.30 Uhr, Hotel & Restaurant Elefant

MI
06.10.**Pauline de Bok**

Lesung

19.30 Uhr, Schleswig-Holstein-Haus

DO
07.10.**Schweriner stellen ihr Lieblingswerk vor**

Vortrag / Bildung

18 Uhr, Staatliches Museum

FR
08.10.**Max in der Wolfsschlucht**

Premiere, Musiktheater

9 Uhr, E-Werk

FR
08.10.**Eigenheim & Handwerk 2010**

Messe bis 10.10.2010

Fr. 13-18 Uhr, Sa.+So. ab 10-18 Uhr, Sport- und Kongresshalle

FREILICHTMUSEUM**KULTURPFLANZEN
UND GUTESCHAFE****Aktionstag am 19. September in Mueß**

Seit Jahren organisieren die Museumsmitarbeiter im Freilichtmuseum die sehr beliebten Frühjahr- und Herbstpflanzenmärkte sowie eine Baumbörse im Oktober. Während bei den Märkten der vergangenen Jahre der Verkauf von Pflanzen im Vordergrund stand, soll der Kulturpflanzentag am 19. September einem neuen

Konzept folgen, bei dem eher die Informationen aus erster Hand im Vordergrund stehen. So bietet die Veranstaltung Einblicke in die Erhaltungsarbeit des Museums. Wie im bäuerlichen Garten vergangener

Tage ist die Samenernte fürs kommende Jahr eingebracht und kann besichtigt werden. Die Museumsbesucher können an den Farben, Formen und dem Geschmack der vielfältigsten Kulturpflanzen teilhaben. Es ist Erntezeit.

Die Museumsgäste können in diesem Jahr auf der bewährten Sortenausstellung zum Kulturpflanzentag neben Paprika- und Chilipflanzen, Tomaten, Kartoffeln, Zwiebeln, Bohnen, Kürbissen, Äpfeln und Birnen auch eine Auswahl an unterschiedlichen Erbsensorten betrachten.

Die Pflanzenliebhaber Gundula und Peter Buchholz aus Wachow bei Nauen besuchen seit vielen Jahren den Mueßer Pflanzenmarkt. Gundula Buchholz hat in den letzten zehn Jahren eine Kollektion von unglaublichen 600 Tomatensorten zusammengetragen. So wird es auch am 19. September eine große Anzahl



unterschiedlicher Tomatensorten und zudem auch verschiedene Paprika- und Chilisorten zu bestaunen und zu verkosten geben.

Breites Rosensortiment

Die Rosengärtnerei Picceninie aus Boddin zeigt ein breites Rosensortiment von winzigen bis riesigen Rosensorten, wie Little white pet und Paul's Himalayan Musk. Familie Weiberg aus Jamel hat ihre Leidenschaft für Kürbisse entdeckt. Bei der 60 Sorten umfassenden Kollektion, die bei Wei-

ANZEIGE



NATURO BODENBELÄGE®

einfach schöne Böden...

Sebastian Dahl & René Hartmann

Seit 1996 in Schwerin

www.naturo-schwerin.de



bergs i m
An - bau ist, spielt
d e r Zierwert aber auch

der Geschmack der Kürbisse eine besonders große Rolle. Vielleicht mögen sie auch andere Besucher des Museums an ihrer einzigartigen Sammlung teilhaben lassen? Das Volkskundemuseum freut sich über ihre Teilnahme und ganz besonders, wenn die Sammlung um eine weitere regionale Kulturpflanze mit Geschichte ergänzt werden kann. Bei Nachfragen erreichen sie Volker Janke im Freilichtmuseum unter 0385-2084125.

Die beliebte Obstbestimmung mit Rolf Steinmüller und Thomas Franiel (Mitglieder der Landesgruppe Mecklenburg-Vorpommern des Pomologen-Vereins e.V.) wird in der Zeit von 11 bis 15 Uhr durchgeführt. Hiernach können sich um 15 Uhr die Besucher auf

das Mitmach-Puppenspiel „Die Prinzessin auf der Erbse“ mit der Puppenspielerin Margarte Wischniewski freuen.

Und noch einen Besuchermagnet hält das Mueßer Freilichtmuseum für das Wochenende vom 18. zum 19. September bereit.

Spannende Schafe

Bereits am Samstag trifft sich ab 11 Uhr die Interessengemeinschaft Guteschafe, mit ihren auch als Gotlandschafe bekannten Wildschafen im Freilichtmuseum Schwerin-Mueß. Die Mitglieder treffen sich einmal im Jahr mit dem Ziel, die Guteschafe als Rasse des Ostseeraumes zu erhalten und die Bestände zumeist im Rahmen von Hobbyhaltung in Deutschland zu vergrößern. So kommen am 18. September Schafhalter aus Mecklenburg, Brandenburg, Schleswig-Holstein, Niedersachsen und aus dem süddeutschen Raum, um auf ihr spannendes Thema aufmerksam zu machen. ■

Katharina Franck
bei „bunt statt
braun“ in Rostock
Foto © büro v.i.p.



7. KON-Takte Konzert 2010

Klassik Konzert

19 Uhr, Konservatorium Schwerin, Brigitte Feldtmann Saal

FR
08.10.

Katharina Franck - On The Verge Of An Autobiography Konzert

20 Uhr, Der Speicher

FR
08.10.

Lord Bishop Rocks

Konzert

20 Uhr, Dr. K Schwerin

FR
08.10.

Vorspiel der Bläserklassen

Klassik Konzert

10.30 Uhr, Konservatorium Schwerin, Brigitte Feldtmann Saal

SA
09.10.

„Die Betten sind gemacht!“

Fest

ab 13 Uhr, Schweriner Zoo

SA
09.10.

Tastenspiel - Vorspiel der Klavier- u. Akkordeonklassen

Klassik Konzert

15 Uhr, Konservatorium Schwerin, Brigitte Feldtmann Saal

SA
09.10.

The Metropolitan Opera New York

Oper Live-Übertragung, Wagner's „Das Rheingold“

19 Uhr, Das Capitol

SA
09.10.

ANZEIGE

Oktoberfest

mit original
Oktoberfest-
Bier

**Live DJ
Zille**

natürlich mit
**Haxen &
Brez'n**

**16. Oktober
20 Uhr**

**Livemusik
mit
der Gruppe
Hale-Bopp**

**SAUSTALL
GRAMBOW**

GESUCHT: UNTERNEHMEN FÜR DEN PENDLERAKTIONSTAG 2010

In Schwerin und Rostock sind am 29. Oktober Informationsveranstaltungen geplant

Für ein Viertel aller Berufstätigen aus der Region Schwerin ist die Fahrt zur Arbeit eine Reise. Viele kommen nur am Wochenende nach Hause, andere nehmen mit

dem Hin- und Rückweg Arbeitstage von zwölf und mehr Stunden auf sich. Wenig Freizeit und wenig Zeit mit der Familie sind Folgen, unter denen viele Pendler leiden.

Auf der anderen Seite gibt es im Land Unternehmen, die Fachkräfte suchen. Beide Seiten zusammenzubringen ist eine Aufgabe, der sich das Regionalmarketing

MV in diesem Jahr schon zum dritten Mal stellt.

Am 29. Oktober 2010 findet der 3. Pendleraktionstag zeitgleich in Schwerin und Rostock statt. Zwischen 13 und 20 Uhr haben Pendler dann die Möglichkeit, sich direkt vor den Bahnhöfen über Jobangebote in Wohnortnähe zu informieren und Vertreter von Firmen persönlich kennen zu lernen.

ES GIBT MEHR IM LEBEN ALS EINEN VOLVO. ES GIBT SÜNDEN, DIE MAN NICHT BEREUT, WENN MAN SIE BEGEHT. DESHALB FAHREN SIE DEN VOLVO MIT ANTI-BRAV-SYSTEM.



DER NEUE VOLVO S60. AB 27.000,- EUR.

Volvo. for life



UNANGEPASSTES DESIGN, UNGEAHNTES SPORTLICHKEIT UND EIN RADIKALES SICHERHEITSKONZEPT: DER NEUE VOLVO S60 BRICHT MIT VIELEN KONVENTIONEN. ERLEBEN SIE, WAS ER ANDEREN LIMOUSINEN VORAUSS HAT UND MACHEN SIE SICH BEREIT, BEI EINER PROBEFAHRT IHRE ANTI-BRAVE SEITE ZU ENTDECKEN. **JETZT BEI UNS.**

FINANZIERUNGSANGEBOT FÜR DEN VOLVO S60 D3 120 KW (163 PS)

FAHRZEUGPREIS	31.650,- EUR	EFFEKTIVER JAHRESZINS	4,99 %
ANZAHLUNG	9.500,- EUR	GESAMTFAHRLEISTUNG	45.000 KM
NETTODARLEHENS BETRAG	22.150,- EUR	LAUFZEIT	36 MONATE
SOLLZINSSATZ (FÜR DIE GESAMTE LAUFZEIT)	4,55 %	DARLEHENS GESAMTBETRAG	24.277,- EUR
BEARBEITUNGS GEBÜHR	0,75 %	SCHLUSSRATE	13.612,72 EUR

319,- EUR MONATL. DARLEHENS RATE

(EIN ANGEBOT DER VOLVO AUTO BANK, FÜR DIE DAS AUTOHAUS ALS UNGEBUNDENER VERMITTLER TÄTIG IST. GÜLTIG BIS 31.12.2010 DAS ANGEBOT IST REPRÄSENTATIV IM SINNE VON § 6a PANGV.)

Kraftstoffverbrauch (in l/100km) 6,9 (innerorts) 4,3 (außerorts) 5,3 (kombiniert) CO₂-Emissionen: 137 g/km (kombiniert). Die Angaben wurden ermittelt nach den vorgeschriebenen Messverfahren (VO/715/2007/EWG).

Autohaus Mühlenhort GMBH
VOLVO-VERTRAGSPARTNER

Bremsweg 16 · 19057 Schwerin Karpendieck 8 · 23970 Kritzow
Tel 0385 - 489500 Tel 03841 - 220220
Fax 0385 - 4895017 Fax 03841 - 220224



Zum 2. Pendleraktionstag im vergangenen Jahr schaute auch Oberbürgermeisterin Angelika Gramkow (l.) im Infozelt auf dem Grunthalsplatz vorbei.

Foto: Frank Düsterhöft

Für die Unternehmen ist der Pendleraktionstag die Chance, ihr Angebot einer breiten Öffentlichkeit zu präsentieren und sich gleichzeitig als attraktive Arbeitgeber vorzustellen. Darüber hinaus besteht die Möglichkeit, direkt mit Fachleuten ins Gespräch zu kommen und dabei womöglich die Idealbesetzung für die eine oder andere offene Stelle zu finden. **Firmen, die diese Möglichkeit nutzen wollen, können sich schon jetzt für den Pendleraktionstag im Oktober anmelden: beim Regionalmarketing MV, 0385-7788720, regionalmarketing@t-online.de. Ansprechpartnerin ist Nadine Hintze.** In Schwerin fand der Pendleraktionstag in den vergangenen beiden Jahren viel Aufmerksamkeit. Das soll auch bei der dritten Auflage wiederholen. Auch für Berufsanfänger ist die Veranstaltung interessant: Allein 2009 hatten die beteiligten Firmen zum Beispiel mehr als 30 Ausbildungsplätze zu besetzen. **www.pendleraktionstag.de** ■

WEMAG SETZT AUF ERNEUERBARE ENERGIEN

**Energieversorger investiert in diesem Jahr 64 Millionen Euro
Thomas Pätzold ist neuer technischer Vorstand**

Erneuerbare Energien, Investitionen im Hochspannungsbereich und Ortsnetz-Sanierungen: Die WEMAG investiert im Geschäftsjahr 2010 rund 64 Millionen Euro -

Bereich sind die 110-kV-Leitungen Schwerin-Gammelin und Wismar-Zarrentin, die in einem gemeinsamen Projekt mit dem Übertragungsnetzbetreiber 50Hertz

ter Niederspannungskabel verlegt. Auch WEMAG-Ökokraftwerke erhalten 2010 mit 10,1 Millionen Euro einen großen Investitionschub. „Unser Ziel ist es, bei den erneuerbaren Energien eigene Erzeugungskapazitäten aufzubauen“, erklärt Vorstandsmitglied Caspar Baumgart. 2009 entstanden die ersten eigenen Solaranlagen, sieben weitere Photovoltaikanlagen und drei Biogasanlagen sind inzwischen in der Planungs- bzw. Bauphase. Außerdem verhandelt der Energieversorger über den Erwerb eines Windparks in Westmecklenburg.

Die WEMAG sieht in dem Engagement für Ökostrom und den zahlreichen Investitionen auch den Beleg für einen erfolgreichen Start nach der Kommunalisierung. Ein starker Kundenzuwachs, vor allem im Gasgeschäft, stützt diese positive Entwicklung. Seit April konnte der Energieversorger 17.000 neue



Thomas Pätzold, neuer Technischer Vorstand der WEMAG

Gaskunden aus ganz Norddeutschland gewinnen, für das bundesweit verfügbare Ökostromprodukt wemio.de entschieden sich 3500 neue Kunden.

Neu ist auch einer der Männer an der Spitze des Unternehmens: Der 42-jährige Thomas Pätzold wurde vom Aufsichtsrat als Technischer Vorstand berufen. Pätzold ist seit 16 Jahren bei der WEMAG tätig und hat in dieser Zeit in verschiedenen Bereichen des Unternehmens gearbeitet. ■



Die WEMAG investiert seit 2009 in eigene Anlagen zur Erzeugung von CO₂-freiem Strom
Fotos: WEMAG

nach Aussage des Energieversorgers eine Rekordsumme. Der größte Anteil fließt dabei in die Netze. Allein 47,5 Millionen Euro investiert das Unternehmen in Kapazitätserweiterung und Netzmodernisierung. Größtes Vorhaben in diesem

Transmission realisiert werden. Dazu kommen Ortsnetzmodernisierungen, bei denen zum Teil alte Freileitungen unter der Erde verschwinden. Außerdem werden im laufenden Jahr 60 Kilometer Mittelspannungskabel und 95 Kilometer



1.753 Solarpaneele auf Satteldächer montiert: Auf 1.262 m² wird eine Spitzenleistung von bis zu 136 kWp erzeugt.



Geothermiekraftwerk in Neustadt-Glewe holt Wärme aus der Erde

WEMAG

KURZINFOS

WEMAG AG

Obotritenring 40
19053 Schwerin
Telefon 0385 . 755-0
info@wemag.com
www.wemag.com

„ZIEH DOCH MAL DAS KOSTÜM AN“

Berthild Horn ist Petermännchen

Der kleine Junge ist ganz außer sich vor Aufregung und Freude. „Hallo Petermännchen! Endlich sehe ich dich einmal in echt. Ich habe so viel über dich gelesen. Und du hast ja wirklich diese Stiefel an, die man so richtig hochziehen kann ...“

Berthild Horn lacht: „Ich staune immer wieder, was die Kinder alles über den kleinen Schlossgeist wissen. Aber ich erzähle ihnen und allen meinen anderen Gästen noch viel, viel mehr über unsere schöne Stadt und über mich.“ Denn Berthild Horn ist das Petermännchen - lange, lange Jahre schon ...

Der 60-Jährigen liegt das, was sie für Touristen und Einheimische tut, im Blut. Trotzdem hätte sie sich im Leben nicht vorstellen können, dass sie einmal einen der berühmtesten Schlossgeister Deutschlands verkörpert.

Berthild Horn wurde in Obschütz, einem Ort nahe Weißenfels in Sachsen-Anhalt geboren. In Brandis bei Leipzig macht Berthild ihren Schulabschluss und lässt sich danach in Leipzig an der Fachschule zur Fachzahnärztin für Kieferorthopädie ausbilden.

Ihre große Liebe, Frank, lernt die naturverbundene junge Frau 1976 in der Wanderbewegung kennen. Nach gerade einmal dreizehn Wochen läuten die Hochzeitsglocken. Die Flitterwochen führen sie in den Norden - nach Schwerin. Von dieser Stadt kommen beide nie wieder los. „Natürlich habe ich Leipzig sehr vermisst“, denkt Berthild Horn zurück. „Dort wurde ich von der Kultur regelrecht infiziert. So sah ich bereits zu DDR-Zeiten Künstler wie Marcel Marceau und Gilbert Becaud.“

Wie überall war auch in Schwerin der Wohnraum knapp. Das Paar richtete sich zunächst in einer 1-Raum-Wohnung in der Weststadt, später in zwei Räumen auf dem Dreesch wohnlich ein. Tochter Antje wird geboren.

Noch bis 1995 arbeitete Berthild Horn als Zahnärztin. Dann musste sie den Beruf aus gesundheitlichen Gründen an den Nagel hängen. Sie schult um. Seit 1998 ist sie Reisekauffrau. Bereits in die Ausbildung kann sie ihre Erfahrungen einbringen, denn von ihrem 18. Lebensjahr an ist sie auch als Reisebegleiterin unterwegs.

Seitdem Berthild Horn in Schwerin ist, führt sie nicht nur Touristen in der Stadt, sondern begleitet auch Schweriner in andere Regionen. Seit ewigen Zeiten macht sie Schlossführungen.

Irgendwann sagt eine Kollegin zu ihr: „Du bist doch immer für jeden Spaß zu haben. Zieh‘ doch mal das Petermännchen-Kostüm an.“ Seitdem ist Berthild Horn für alle das Petermännchen. Und in aller Munde. Filme werden über sie gedreht, Zeitungen berichten, Messeauftritte häufen sich. Der bekannte Modedesigner Andrej Subarev entwirft ihr ein neues Kostüm, die Landsknecht-Stiefel werden in der Augsburger Theaterschuhwerkstatt angefertigt.

Heute schlüpft Berthild auf Wunsch in viele Rollen. Sie ist auch Nachtwächter, Hofdame und Schokoladenmädchen. Seit Kurzem hängt eine mittelalterliche Tracht im Kleiderschrank ...

Den Kontakt zum guten Geist gibt es unter www.petermannchen-agentur-schwerin.de im Internet.

PETERMÄNNCHEN Schwerin

Petermännchen wohnt im Schloss,
Petermännchen ist nicht groß,
alle Kinder lieben ihn,
Petermännchen aus Schwerin.

Bunte Federn an dem Hut,
stehn dem Petermännchen gut,
die Laterne leuchtet hell,
überall ist er zur Stell’.



Berthild Horn in Zivil. Ihr Mann Frank unterstützt sie bei ihren Auftritten. Oben: Petermännchen in Aktion. Jeder möchte sich mit dem Schlossgeist ablichten lassen. Fotos: Frank Düsterhöft, privat



DIE OBSTSAISON IST DA

Obstbestimmung durch erfahrene Pomologen am 25.9. von 10 - 15 Uhr in der Baumschule Ludwig



**Baumschule
Ludwig**

KURZINFOS

BAUMSCHULE LUDWIG

Am Margaretenhof 26
19057 Schwerin
Telefon: (0385) 4 86 51 45
baumschule-ludwig@t-online.de
www.baumschule-ludwig.de

Die Obstsaison steht ins Haus. Nicht nur, dass in den Gärten die Bäume Früchte tragen. Auch in den Baumschulen geht es heiß her. Der Verkaufsschlager: Obstgehölze.

Gartenbauingenieur Jens Ludwig: „Wir sind auf die seit Jahren stetig steigende Nachfrage gut vorbereitet. Der Herbst ist die günstigste Jahreszeit für das Pflanzen. Selbst im Winter kann man während frostfreier Perioden Bäume und Sträucher in die Erde bringen.“ Absoluter Trend in diesem Jahr ist Wildobst. So schmeckt zum Beispiel die schwarze Apfelbeere „Aronia“ nicht nur hervorragend. Neueste Forschungen ergaben, dass in

ihrer violett-schwarzen Schale der im Vergleich zu anderen dunklen Früchten (Brombeere, Blaubeere, blaue Weintraube) höchste Gehalt an sogenannten Radikalfängern hat. Ihre Fähigkeit, antioxidativ im menschlichen Körper zu wirken, ist enorm. Deshalb ist die supergesunde Beere seit einiger Zeit selbst in der Krebsforschung im „Einsatz“.

Auch wer Rat sucht, ist in der Baumschule Ludwig gut aufgehoben. Am Sonnabend, dem 25. September, findet von 10 bis 15 Uhr eine Obstbestimmung statt. Jens Ludwig: „Unsere Kunden brauchen le-

diglich drei bis fünf gut entwickelte Früchte mitbringen. Zwei Pomologen werden sie dann vor Ort bestimmen.“ ■



TRAVAG-FAMILIENTAG EIN VOLLER ERFOLG

Rauschendes Fest zum Familientag am 4. September bei TRAVAG mit über tausend Besuchern

Das war ein Gewimmel: Vor lauter Menschen konnte man am Vormittag des 4. September kaum die schicken neuen Volkswagen sehen, die an diesem Sonnabend bei der TRAVAG vorgestellt wurden – die familientauglichen Modelle Sharan und Touran aus Wolfsburg. Dabei hatte sich extra fachkundige Unterstützung angemeldet. Jens Borner, der Produktmanager des VW Sharan, stand Rede und Antwort zu den Ausstattungs- und Leistungsmerkmalen der von den



Reger Andrang bei tollem Wetter auf dem Gelände im Bremsweg Fotos: Travag

Besuchern dicht umlagerten aktuellen Familien-Vans.

„Wir haben im Vorfeld mehr als 3.000 Stammkunden und Interessierte angeschrieben und mehr als jeder dritte ist unserem Ruf gefolgt.“ freut sich Sebastian Trögler, Verkaufsleiter bei TRAVAG.

Das Programm hatte es ja auch in sich. Neben der Präsentation der neuen und vieler weiterer Modelle gab es stündlich Glücksziehungen, ein Familientags-TV-Quiz, ein unterhaltsames Musikprogramm und viele Mitmachangebote für Groß und Klein. Für leckeres Es-

sen sorgte das Catering vom Café Schlossbucht in Schwerin.

Der Clou: Wer mit seinem VW zur Party rollte, bekam 50 Euro „Begrüßungsgeld“!

Weiterhin verlor die TRAVAG am Familientag einen Sponsoring-Vertrag für einen Sportverein. Von den 120 vor dem Fest angeschriebenen Vereinen ergatterte die „Fechtgesellschaft Schwerin“, ein Verein mit 120 Mitgliedern, diesen attraktiven Preis. Die Fechter freuen sich auf eine fruchtbare Zusammenarbeit mit dem VW-Autohaus. „Dieser Familientag war ein voller

Erfolg und wird unbedingt wiederholt,“ verspricht Sebastian Trögler. „Die TRAVAG hat sich wieder einmal als der zuverlässige Volkswagen Partner in Schwerin präsentiert und das beweisen wir gern unseren Kunden auch jeden Tag aufs Neue.“ ■



**TRAVAG
SCHWERIN**

KURZINFOS

TRAVAG SCHWERIN GMBH

Bremsweg 1 · 19057 Schwerin
Telefon: (0385) 4803-0
Fax: (0385) 4803-129
info@travag-schwerin.de
www.travag-schwerin.de



Freuen sich über eine rundum gelungene Veranstaltung: Jens Borner (li.) und Sebastian Trögler

LEICHTES HANDLING VOR ORT

Mit dem ABS Arbeitsgeräte- und Bühnenverleih sind Kunden immer auf der sicheren Seite

Der Herbst naht mit Riesenschritten. Rund um das Haus gibt es immer etwas zu tun. Wenn die zu erledigenden Arbeiten in mehr als zwei Metern Höhe anfallen, wird es jedoch meist schwierig. Jens Suhr erreicht mit „Dino 160“,

der selbstfahrenden Hebebühne stattliche 16 Meter. So kann der Mann vom abs Hebebühnenverleih mühelos Fallrohre, Dachrinnen und -giebel erreichen.

„Perfekt ist die Hebebühne zum Beispiel für die Dachrinnenrei-

nigung und Elektroarbeiten, wie dem Anbringen von Weihnachtsbeleuchtung oder der Montage von Lampen“, meint Suhr. Aber auch für den Baumschnitt kann man den „Dino“ einsetzen. Dabei fährt die moderne Hebebühne

nicht einfach nur hoch und runter - auch versetztes Arbeiten in verschiedenen Winkeln ist möglich. Eine ABS-Hebebühne kann man als Privatmann, Handwerker oder Firma für 100 Euro pro halben Tag ausleihen, 24 Stunden stehen mit 200 Euro zu Buche.

Die Bühne kann mit dem Pkw - sofern er über eine Hängerzugvorrichtung verfügt - transportiert werden. Jens Suhr ist auch begeistert vom leichten Handling



vor Ort: „Mit dem Transportfahrzeug bekommt man die Hebebühne in der Regel nicht bis an die entsprechende Arbeitsstelle. Meist beginnt dann ein riesiger Kraftakt, um das schwere Konstrukt perfekt zu platzieren. Der ‚Dino‘ hat einen Selbstfahrmotor zum Ausrichten auf der Baustelle. So ist es ganz einfach, sowie kraft- und zeitsparend, die Hebebühne einzusetzen. ■

ABS

Arbeitsgeräte- und Bühnenverleih,
Servicedienstleistungen

KURZINFOS

**ABS ARBEITSGERÄTE UND
BÜHNENVERLEIH, SERVICE-
DIENSTLEISTUNGEN**

Wismarsche Straße 170
19053 Schwerin
Telefon: (0385) 63 83 280
Telefax: (03 85) 63 83 289
info@buehnenverleih.de

7. BERUFSMESSE
Im BiZ, Am Margaretenhof 18



Die Entscheidung ist manchmal zum
Haare raufen...
Check' Deine Möglichkeiten auf der
Berufsmesse. Wir sehen uns!

Samstag,
25. September 2010
10.00 - 13.00 Uhr



Berufs
Informations
Zentrum



Imposante Anlagen an der Wasserkante: Das Werk der EGGER Holzwerkstoffe Wismar GmbH & Co. KG Am Haffeld 1.

VOM BAUM ZUR PLATTE

Seit 11 Jahren produziert EGGER in Wismar - und engagiert sich auch im Umfeld

„Ahhh, das kommt von EGGER!“ Überall auf der Welt schätzen Fachleute aus der Möbeldustrie und dem Holzfachhandel aber auch Fertighausbauer die Holzwerkstoffe aus den EGGER-Werken.

1961 gründete Fritz Egger sen. in Tirol ein Spanplattenwerk, das die Grundlage für das Familienunternehmen EGGER war. Heute arbeiten über 5.800 Mitarbeiter an mittlerweile sechzehn Standorten in ganz Europa bei EGGER.



Stefan Jacobs

Seit knapp elf Jahren wird auch in Wismar produziert. Die drei riesigen Fertigungsanlagen verlassen zum Beispiel OSB-Platten (Platten aus langen, flachen und ausgerichteten Spänen), mittel- und hochdichte Faserplatten sowie Laminatfußboden in den verschiedensten Varianten. Außerdem arbeitet eine eigene Leim- und Tränkharzfabrik im Wismarer Standort Am Haffeld 1.

Region. „Unsere Mitarbeiter kommen nicht nur aus Wismar, sondern aus ganz Nordwestmecklenburg, aus Rostock und Schwerin.“

EGGER bildet aus

Auch der Fachkräfte-Nachwuchs ist dem Unternehmen sehr wichtig. EGGER bildet in Wismar derzeit 30 Lehrlinge aus und kümmert sich darüber hinaus. Jacobs: „Wir übernehmen zum Beispiel die Anfahrtkosten der Azubis, die im Öffentlichen Nahverkehr anfallen. Nach der Ausbildung geben wir bei guten Leistungen in der Regel eine einjährige Arbeitsplatzgarantie.“

Schulprojekt und Sportfest

Doch es geht auch noch jünger. So unterstützte EGGER jüngst Grundschüler der Freien Schule Wismar bei ihrem Projekt zum Thema Holz. Den Mädchen und Jungen zwischen sechs und neun Jahren wurde in lockerer Runde die Entstehung einer OSB-Platte vom Rundholz bis zum fertigen Produkt gezeigt. „Für diese Aktion bauten unsere Azu-

bis extra Miniaturausgaben eines Zerspanners und einer Trockentrommel“, erzählt Stefan Jacobs. „Die Kinder waren natürlich hellauf begeistert von der OSB-Platten-Eigenproduktion, von der

Kitas von 9.30 Uhr bis 11.30 Uhr spannende Teamwettkämpfe in Disziplinen wie Strohballen-Wettrollen, Gummistiefel-Zielwurf oder Holzstamm-Wetttragen. ■



Vom Baum zur Platte. Die Kinder der Freien Schule Wismar waren hellauf begeistert von der Mini-Fertigungsstraße für OSB-Platten. Unten: Das „Dankeschreiben“ an die EGGER-Mitarbeiter.

Fotos: egger, Frank Düsterhöft

Feste soziale Größe

„Wir beschäftigen ca. 750 Mitarbeiter“, berichtet Diplom-Ingenieur Stefan Jacobs, Geschäftsführer Verkauf der EGGER Holzwerkstoffe Wismar GmbH & Co. KG, und sieht EGGER damit auch als wichtige soziale Größe in der



sie im Anschluss kleine Stücke als Andenken mit nach Hause nehmen durften und bedankten sich wenige Tage später in geradezu rührender Weise.“

Ein weiteres Highlight wird das sportliche Herbstfest am 20. September, dem Weltkindertag, im Wismarer Kurt-Bürger-Stadion sein. Gemeinsam mit dem Stadtsportbund Wismar organisiert EGGER für Kinder der Wismarer



KURZINFOS

**EGGER HOLZWERKSTOFFE
WISMAR GMBH & CO. KG**

Am Haffeld 1
23970 Wismar
Telefon (03841) 301-0
Telefax (03841) 301-20222
info-wis@egger.com
www.egger.com

DEN STERNEN EIN STÜCK NÄHER

Das Planetarium Schwerin holt ein Stück vom Himmel ins Haus



Torsten Menz hält seit 1992 Vorträge im Planetarium und betreut Führungen.

Wer kennt das nicht: Da steht ein schönes Haus in der Straße, hundertmal und mehr ist man schon vorbeigegangen. Aber was verbirgt sich hinter der Fassade? Welche Geschichten stecken hinter den Mauern, wer geht hier ein und aus? Denn schließlich sind Geschichten von Häusern immer auch Geschichten von Menschen. In dieser Serie wollen wir gemeinsam mit Ihnen hinter Fassaden blicken. Heute in Weinbergstraße, wo das Planetarium mehr zeigt als den Himmel über Schwerin.

Gabriele Arndt ist sich sicher, das schönste Büro Schwerins zu haben. Die Sonne scheint gera-

Einrichtung auf besser unterwegs.

Der kleine Turm am Faulen See ragt seit Anfang der 60er Jahre aus der Silhouette der Stadt. Wer hier bis auf die Beobachtungsplattform klettern will, muss sogar 91 Stufen emporsteigen. Den Lichtjahre entfernten

dewegs in die hohen Fenster, unter denen sich die Stadt ausbreitet. Nur Absatzschuhe zieht sie zur Arbeit nicht gerne an: 63 schmale Stufen führen zum Traumbüro in der Schweriner Sternwarte und da ist die Koordinatorin der flachen Sohlen

Sternen kommt der Besucher so zwar nur ein winziges Stück näher. Aber mit dem Teleskop im Innern der Kuppel können die Himmelskörper zumindest optisch näher herangeholt werden. Dafür steht die 17,5 Meter hohe Sternwarte auf einer Erhebung 50 Meter über dem ebenfalls benachbarten Schweriner See und überwindet so den Dunsthorizont der Stadt.

Bei der Eröffnung 1962 war die Einrichtung das einzige Planetarium im Norden der DDR. Rund 3000 Aufbaustunden leisteten Mitglieder des damaligen pädago-



beachtlich – fällt aber aufgrund der Form von unten betrachtet gar nicht auf. „Als wir einmal einen Defekt an der Decke hatten, standen die Handwerker anfangs recht ratlos mit ihrer Leiter da“, erinnert sich Gabriele Arndt. Aber eine glatte Halbkugel wird gebraucht, um darauf die perfekte Illusion des Himmels zu erzeugen. Rund 6000 Sterne können die Mitarbeiter hier mit der Technik aus dem Hause Carl Zeiss in Jena projizieren. „So viele könnte man mit bloßem Auge niemals entdecken. Außerdem zeigen wir sowohl den nördlichen als auch den südlichen Sternenhimmel“, sagt Torsten Menz. Er ist einer der insgesamt fünf fachlichen Mitarbeiter, die auf Honorarbasis in der zur Volkshochschule gehörenden Sternwarte Führungen und Vorträge anbieten.

Sogar in den Hafen der Ehe können Verliebte unter dem Sternenseer schaukeln. „In diesem Jahr hatten wir bereits drei Hochzeiten“, freut sich Gabriele Arndt. Neben der Trauung im Planetarium gehört zur Zeremonie das anschließende Fotoshooting auf der Plattform. Und auch wenn die Frauen der Hochzeitsgesellschaft, allen voran die Braut, auf dem Weg dorthin mit Absätzen und engen Röcken aufpassen müssen, erfreuen sich alle an dem besonderen Ort. Nur eine Sache ist durch die örtlichen Gegebenheiten etwas schwierig: die Einrichtung des Traumbüros. Es gibt nämlich nicht viele Möbel für runde Wände. ■



Drei Treppen mit insgesamt 91 Stufen führen auf die Beobachtungsplattform.

gischen Bezirkskabinetts hier auf der Baustelle. Danach mussten die Mitarbeiter des VEB Spezialbau Leipzig ran. Denn ein Bauwerk, das so empfindliche Technik beherbergt, darf in der Höhe nicht stark schwingen. Deshalb steht die Sternwarte noch heute trutzig wie ein Bergfried auf ihrem kleinen Hügel.

Auch weiter unten ist der Turm etwas Besonderes. Hier befindet sich das Planetarium mit seiner Kuppeldecke, deren Durchmesser acht Meter beträgt. Auch die Raumhöhe von sieben Metern ist



SENIOREN TANKEN LEBENSFREUDE

Immer mehr SWG-Mieter bevorzugen ein Wohnen mit Service im Alter

Käte Seehase benimmt sich wie ein junges Mädchen. Sie kichert und streicht sich ihre Haare aus dem Gesicht, das so glatt und schier wirkt. Dass sie 82 Jahre alt ist, nimmt ihr niemand ab, nicht

hat schon Lust, nur muss sie erst in ihren vollen Terminkalender gucken. Zwei Mal die Woche singt sie im Chor und nebenan, im SWG-Nachbarschaftszentrum Wuppertaler Straße 53, läuft auch

nung. „Mein Mann und ich haben damals die ersten Häuser in der Friesensstraße mit aufgebaut.“ Käte Seehase verliert sich in Erinnerungen. Derweil macht sich Kerstin Archut auf die Socken zum Haus gegenüber. Jutta und Peter Iffland wollen in den Urlaub fahren und bitten sie, den Briefkasten zu leeren und die Blumen zu gießen. Ifflands sind vor zwei Jahren hier eingezogen. Jutta Iffland erinnert sich: „Mein Mann hatte die Wohnung angeguckt und gesagt: 'Jutta, da ziehen wir nicht mehr aus. Die nehmen wir. Bad und Flur sind sogar mit Fenster. Als behinderte Familie kam uns dabei das Angebot Wohnen mit Service im Alter gerade Recht, da wir Hilfe brauchen.'“ Das Ehepaar Iffland schwärmt, dass sie jederzeit anrufen oder vorbeischauchen können. Beispielsweise, wenn sie in Behördenangelegenheiten mal nicht weiter wissen. „Im Januar, als mein Mann 14 Tage im Krankenhaus lag, war ich froh, dass Kerstin Archut für mich den Einkauf organisierte und mich jemand zum Mittagstisch brachte“, sagt Jutta Iffland. Immer mit von



Nie wieder ausziehen wollen Jutta und Peter Iffland aus ihrer neuen SWG-Wohnung in der Wuppertaler Straße.

Fotos: Anja Bölick

mal sie sich selbst. Denn im Innern könnte sie Purzelbäume schlagen. Doch so einfach geht das nicht mehr. „Man muss sich ans Altwerden gewöhnen und dazu zwingen, alles eine Spur langsamer zu machen“, sagt sie. Kerstin Archut vom Verein Hand in Hand schaut herein und begrüßt liebevoll ihr „Kätzchen“. Sie will nach dem Rechten gucken. „Was macht die Hand?“, fragt sie und schon bald schnattern sie von diesem und jenem. „Im September fahren wir zur Küschenmanufaktur nach Grabow. Kommst du mit?“ Käte Seehase

so viel. Käte Seehase ist froh, dass sie sich für etwas entschieden hat, das die SWG seit einigen Jahren in ihren altengerechten sanierten Häusern anbietet und welches sich Wohnen mit Service im Alter nennt. Übernommen wird dieser Service, für den Bewohner eine monatliche Betreuungspauschale an den Verein Hand in Hand zahlen, von Frauen und Männern wie Kerstin Archut, die zum Verein gehören. Doch was machen die eigentlich?

Nachbarn kennenlernen

„Wir begleiten beispielsweise die Frauen und Männer zum Arzt oder machen Krankenhausbesuche“, zählt Kerstin Archut auf. Auch als Käte Seehase ihre Hand gebrochen hatte, war sie zur Stelle und brachte Milch und Brot vorbei. Gar nicht satt hören kann sich Käte Seehase an den aufmunternden Worten der Betreuer. „Im Nachbarschaftstreff hab ich auch meine Nachbarn kennen gelernt“, sagt sie. „Sonst sieht man sich ja gar nicht.“ Seit drei Jahren lebt Käte Seehase in dem farbenfrohen ehemaligen Plattenbau mit den lustigen Fahrstühlen, der sich zwischen Berliner Platz und Zippendorfer Strand befindet. Seit 1956 lebt sie in einer SWG-Woh-



Blendend verstehen sich SWG-Mieterin Käte Seehase und Kerstin Archut vom Verein Hand in Hand, die sich um den Bereich Wohnen mit Service im Alter kümmert.

der Partie seien sie auch, wenn im SWG-Nachbarschaftszentrum Rommé oder Skatrunden laufen. „Und bei Ausflügen geht ohne uns der Bus meistens nicht zu.“ ■

Die SWG hat eine kleine Broschüre herausgebracht, in der alle Objekte und die Leistungen zum Wohnen mit Service im Alter übersichtlich dargestellt sind. Nähere Auskünfte geben gern auch Frau Preußner und Frau Griefahn unter Telefon (0385) 74 50 117 bzw. 74 50 234.

++ Mietangebote ++



Wohnen im Backsteinhaus Obotritenring 201

2-RW, EG, 60,39m²
KM: 302 Euro
NK: 114 Euro
vollsanziert, Vollbad, ohne Balkon



Platz für Familie und Hobby M.-Reichpietsch-Str. 20

5-RW, EG, 106,61 m²
KM: 490 Euro
NK: 233 Euro
vollsanziert, mit Balkon



Kinderwohlühlplatz N.-Stensen-Str. 18

3 1/2-RW, 2. OG, 83,40 m²
KM: 367 Euro
NK: 183 Euro
vollsanziert, mit Balkon



Historischer Demmlerhof Dr.-H.-Wolf-Str. 77

2-RW, 2. OG, 60,61 m²
KM: 333 Euro
NK: 131 Euro
voll saniert, ohne Balkon



KURZINFOS

SCHWERINER WOHNUNGSBAU-GENOSSENSCHAFT

Leonhard-Frank-Straße 35
19059 Schwerin
Telefon: (0385) 74 50-0
direkt@swg-schwerin.de
www.swg-schwerin.de

KINDER HELFEN KINDERN

Auch Unternehmer beteiligen sich an der Foto-Aktion für den guten Zweck



„Jetzt kommt unsere Fotoaktion so richtig in Schwung“, berichtet Fotograf Jens Schwarck,

Inhaber des Studio4 in der Handelsstrasse 4. „Mittlerweile melden sich auch Unternehmer bei uns, um zu helfen.“

In der Regel einmal im Monat bietet Schwarck ein gut geschnürtes und preiswertes Paket an: Nach einem ausführlichen Fotoshooting mit Tochter oder Sohn erhalten die Eltern dreißig Fotos auf CD vom Filius für nur 25 Euro und davon gehen noch fünf Euro in den Spendentopf. Mit der Ausschüttung aus dem Topf werden am Jahresende Projekte, die Kinder unterstützen, bedacht.

So denkt der Studio4-Chef zum Beispiel an finanzielle Hilfe für den Klinik-Clown: „Der macht einen guten Job bei den kleinen Patienten und zaubert ihnen ein Lachen ins Gesicht.“

Fotoshootings

18. und 19. September, 30. und 31. Oktober, 13. und 14. November (weitere Termine im Internet).

Spendenkonto

Spenden können auf das Konto der VR-Bank (Empfänger: Kids4Kids, Kto. 300 522 77 55, BLZ 140 914 64, Kennwort: Spende) überwiesen werden. ■



„Ich habe selbst Kinder und möchte die Spendenaktion unterstützen. Dieses tue ich zunächst einmal mit 50 Euro. Und weil wir die Aktion gut finden und begleiten möchten, spenden wir für jedes verkaufte Paar Kinderschuhe bis Weihnachten je 1 Euro.“

*Enrico Pebns,
Inhaber „Trendsboes“ im Schlosspark-Center*

„RECHTZEITIG TERMIN BESORGEN“

Fachleute des HDS Haus- und Dienstleistungsservice machen Gärten und Grünflächen winterfit

Die Leistungen des HDS Haus- und Dienstleistungsservice sind derzeit stark nachgefragt. Besonders der „grüne Bereich“ erfährt eine wahre Hochkonjunktur. „Die Gärten und Grünflächen sollen so langsam auf

kommen die Mitarbeiter um Gerd Jonetat auf Privatgehöfte und Firmengelände, zum Beispiel durch die Herausnahme von Tot- und Altholz zu erreichen, dass keine Gefahr von den Bäumen ausgeht.

nen in bebauten Gebieten können stellen auch viele Hausbesitzer vor Probleme. Was einmal ein drei Meter hoher Stecken aus dem Gartenmarkt war, kann nach zwanzig Jahren zu einem Baum herangewachsen sein, der das Dach des Eigenheims überragt und bei Sturm Ballast abwirft. Gerd Jonetat: „Aber wir bringen auch Ziergehölze wieder in Form und machen den letzten Rasenschnitt.“

Die HDS-Mitarbeiter verlassen das Gelände selbstverständlich nach getaner Arbeit sauber und auf Wunsch vom Grün-

schnitt beräumt. „Da freuen sich die meisten Kunden sehr“, berichtet Jonetat. „Denn besonders in der Stadt wissen sie oft nicht, wohin mit dem vielen Gestrüpp.“ Noch ein Tipp des Fachmanns: „Kunden sollten sich rechtzeitig einen Termin für den Baumkronenschnitt besorgen.“ ■



Der Garten soll gut über die kalten Wintermonate kommen. Grünschnitt und auch Tot- und Altholz werden auf Wunsch natürlich fachgerecht entsorgt.



Fotos: Frank Düsterhöft

den Winter vorbereitet werden“, sagt Gerd Jonetat, Gartenbauingenieur bei HDS. Mit Profitechnik

„Die sogenannte Verkehrssicherheit muss immer gewährleistet sein“, erklärt Jonetat. Zu üppige Baumkro-



KURZINFOS

HDS HAUS- UND DIENSTLEISTUNGSSERVICE

Ahornstraße 10
19075 Pampow
Telefon: 03865 - 40 10
Mail: info@mopgirl.de
www.mopgirl.de



KOCHSCHULE No 1

STEINFATT SAGT „DANKE“

Zum 10. Jubiläum gibts bei Küchen-Steinfatt die entsprechenden Rabatte

Küchenträume erfüllen, Außergewöhnliches bieten, individuelle Beratung – das haben sich die Mitarbeiter des Küchenfachgeschäfts Steinfatt auf die Fahne geschrieben. Mit dem modern eingerichteten Musterhausküchenfachgeschäft im Ludwigsluster Lindencenter erfüllt Steinfatt seit der Eröffnung vor zehn Jahren viele individuelle Kundenwünsche.

Geschäftsführer Gerald Steinfatt lädt die Kunden ein: „Vertrauen Sie Ihre Küche den Profis an! Wir vom Küchenfachgeschäft ‚Steinfatt‘ bringen Ihre Küche mit ebenso nützlichen wie energiesparenden und umweltschonenden

Elektrogeräten auf den neuesten Stand der Technik, geben ihr mit einer neuen Arbeitsplatte eine ganz neue Optik, passen sie mit durchdachten Schrankeinteilungen, Erweiterungen nach Ihren Wünschen und funktionalen Aufbewahrungssystemen ihren Arbeitsabläufen an oder verhelfen ihr mit einer modernen Spüle zu neuem Glanz. Alles ist möglich.“ Im Jubiläumsmonat September gibt es auf das gesamte Sortiment einen Jubiläumsrabatt von 10 Prozent.

„Beim Küchenkauf kann man so ganz schnell zusätzlich bis zu 250 oder 500 Euro sparen“, rechnet Gerald Steinfatt vor.

„Unser Musterhausküchenfachgeschäft steht seit vielen Jahren erfolgreich im Dienst seiner Kunden“, berichtet der Chef. „Als inhabergeführtes Familienunternehmen bürgen wir mit unserem Namen für die Qualität der von uns geplanten Küchen. Und als Partner der MHK Group bieten wir Ihnen Dank des gemeinsamen Einkaufs der mehr als 2.100 angeschlossenen Fachgeschäfte auch wettbewerbsfähige Preise.

Kommen Sie doch einfach mal vorbei und entdecken Sie, wie wandelbar Ihre Küche sein kann.“ Mehr Informationen gibt es im Internet unter

www.steinfatt-kuechen.de.

UNSER AKTUELLES

REZEPT

KALBRÜCKENSTEAK MIT PFIFFERLINGEN

Zutaten für 4 Personen:

- 600 tournierte Kalbsrückensteaks
- 600g frische Pfifferlinge
- 80g Katenschinken fein gewürfelt
- 80g Zwiebelwürfel
- 50g Butter
- 125ml Brühe
- 10g Mehl
- 1 Bund Petersilie
- Etwas Salz und Pfeffer
- 800g festes Kartoffelpüree



Zubereitung:

Die Butter in der Pfanne schmelzen, Zwiebel- und Schinkenwürfel darin anschwitzen.

Die geputzten Pfifferlinge in die Pfanne geben und bei schwacher Hitze einige Minuten dünsten, mit Brühe aufgießen und etwas einköcheln lassen. Mit dem Mehl binden und abschmecken. Die gehackte Petersilie dazugeben, einige Blättchen für die Garnitur zurücklegen.

Die Steaks von beiden Seiten braten, würzen und bei schwacher Hitze fertig garen. Das Kartoffelpüree mit einem Spritzbeutel als Ring auf die Teller spritzen. Das Pfifferlingsragout in den Kartoffelkranz füllen, die Kalbsrückensteaks darauflegen und mit der restlichen Petersilie garnieren.



GUTEN APPETIT!

ANZEIGE

10 Jahre

LindenCenter

Wir sagen Danke!

Unsere Jubiläums-Küchen...

oder

2.498.-

3.298.-

... 10% auf alles!

(Aktion läuft bis 30.9.2010)

KÜCHEN-STEINFATT

Ludwigsluster Str. 25 • 19294 Malliß • Telefon: (03 87 50) 2 02 03
 Käthe-Kollwitz-Str. 2b • Lindencenter 19288 Ludwigslust • Telefon: (0 38 74) 4 97 97
 Robert-Stock-Str. 11 • 19230 Hagenow • Telefon: (0 38 83) 72 79 95
www.steinfatt-kuechen.de

musterhaus
küchen

FACHGESCHÄFT

Zukunftsbewusstes Bauen



Informieren Sie sich über unser Leistungspaket und über neueste Energie- und Heiztechnik

- ✓ mit Solar
- ✓ mit Wärmepumpe

Einfamilienhaus 120

Echt schlüsselfertig! Vergleichen Sie selbst!

Einfamilienhaus 114 m² WoFIV. (126 m² DIN)

- inkl. Hausanschlüsse, Regenentwässerung
- inkl. Baustrom, -wasser
- inkl. Fliesenarbeiten
- inkl. Pflasterung
- inkl. Solar für VVW
- inkl. Bauantrag, Versicherung
- inkl. Sprossenfenster
- inkl. Bau-Einmessung
- Inkl. DEKRA
- Alles lt. Baubeschreibung

149.120,- €



Wir bauen nach Ihren Wünschen...

www.meyerbau.info



Abb. enthält Sonderleistungen

IMMER SONNTAGS HAUSBESICHTIGUNG VON 14 - 16 UHR

Wir gehören zur Familie

Wir bauen schlüsselfertig*



**schon ab monatlich
432 EURO***



Ihr Niedrig-Energie-Haus z.B. im Baugebiet Neumühle-Mühlenscharrn:

- ✓ Massive Bauweise im EG und OG
- ✓ Einhaltung Energiesparverordnung 2009!
- ✓ Solide Handwerksqualität!
- ✓ individuell für Sie geplant!
- ✓ 100 m² ECHTE Wohnfläche
- ✓ komplett bezugsfertig** für
- ✓ mit kostenlosem Solarpaket

nur 96.900,- €



**Bausatzhaus
Mecklenburg GmbH
Wittenburger Str. 92
19053 Schwerin
Tel. 0385-64 01 48 30**

Besuchen Sie uns im Musterhaus Schwerin-Warnitz – wir beraten Sie gern!

* ohne Maler und Teppich ** Darlehenssumme € 50.000 KfW-Programm 153 zu 2,8% nominal und 2,83% effektiv nach Preisanagabenerverordnung und € 86.900,- zu nominal 4,03% effektiv nach Preisanagabenerverordnung. 10 Jahre fest. Der Zinssatz kann je nach Bonität variieren. Die Konditionen sind freibleibend. Stand 02.2010 *** ohne Möbel und Kücheneinrichtung



Wir bauen nach Ihren Wünschen...

www.meyerbau.info

- barrierefrei auf einer Ebene wohnen
- Wannenbad plus bodentiefe Dusche ca. 100 x 100 cm
- absolut komplett mit Hausanschlüssen, Maler, Teppich, Fliesen und Pflasterung

Wohnen in der Lewitz

Hier ist Ruhe und Entspannung im Preis enthalten!

Alles Komplett Haus und Grundstück

ab 149.900,00 €

bezugsfertig* !

(ohne Möbel und Küche)

Ein Ort zum Wohnen, Leben und Entspannen.

Lassen Sie sich beraten:

Marco Lischewski

Tel.: 0385-20 28 400

Mobil: 0172- 38 15 664



Kostenlos, aber nicht umsonst.

Das Monatsinfomagazin der Landeshauptstadt Schwerin
Bunt wie das Leben.



40 Seiten Informationen, Ratgeber, Verbrauchertipps.
In 70 000 Haushalten in und um Schwerin.

www.sn-live.de

MEHR PLATZ FÜR GROSSE IDEEN

Die ds automation gmbh investiert in weitere Entwicklungs- und Produktionsflächen im TGZ



Die Bauarbeiten haben begonnen. Die ds automation gmbh, seit dreizehn Jahren erfolgreicher Elektronikdienstleister, expandiert im Technologiepark Schwerin. Mit Unterstützung des Landes werden 1,5 Millionen Euro in die Erweiterung der Entwicklungs- und Produktionsflächen investiert. Noch bis zum Ende des Jahres werden 1200 Quadratmeter Nutzfläche für etwa 35 Mitarbeiter zur

Verfügung stehen. Durch die Investition in eine Bestückungsstrecke für elektronische Baugruppen wird ds zum ersten Dienstleister Schwerins, der von der kompletten Entwicklung bis zur Serienproduktion alle erforderlichen Services für elektronische Baugruppen, Geräte und Spezialsensorik mit hoher Fertigungstiefe anbieten kann. ds ist bekannt durch die Schall-

sensoren der Marke dsound® mit denen sich Resonanzanalysen zur Qualitätssicherung und Überwachungsaufgaben wie bei Montageprozessen im industriellen Umfeld ausführen lassen. Die hoch integrierten und kompakten Hochleistungssensoren sind in dieser Form weltweit konkurrenzlos.

Darüber hinaus intensiviert ds die Aktivitäten für die Märkte Offshore und Energy - insbesondere durch die Entwicklung von elektronischen Komponenten für die Energieumsetzung in Brennstoffzellen- und Batteriesystemen und mobiler Stromversorgung durch alternative Energieträger.

Lars Dittmar, geschäftsführender Gesellschafter ist stolz auf die Innovationskraft seines Teams und die hohe Zufriedenheit seiner Kunden: „Wir haben jedes Projekt und jede Produktentwicklung erfolgreich gemeistert und dabei immer etwas Neues geschaffen, was in dieser Form am Markt

nicht verfügbar war. Das macht uns großen Spaß und wir wollen in Zukunft auch als Fertigungsdienstleister bei der Produktion von Fremdprodukten etwas Besonderes leisten und uns in Servicequalität und technologischem Standard vom Markt abheben.“ ■



KURZINFOS

DS AUTOMATION GMBH

Mettenheimerstr. 02
19061 Schwerin
Tel. Nr.: 0385-20840-0
Fax: 0385-20840-10
info@dsautomation.de
www.dsautomation.de

ANZEIGE

BADEWANNE ZU KLEIN?

GUTSCHEIN
gegen Vorlage dieses Gutscheines erhalten
Sie Waren Ihrer Wahl im Werte von*
€ 10,00
* Mindestverkaufswert € 50,00 • gültig bis 31.12.2010



...immer einen
Besuch wert!
RUDOLF SIEVERS
Partner für Technik

**DIE Adresse für
IHR Traumbad**

Rufen Sie uns an und vereinbaren
Ihren persönlichen Beratungstermin
03 85 - 6 41 09 26

Handelsstraße 06 | 19061 Schwerin-Görries



VIELSTIMMIGES LOB FÜR HECK-HUMUS

Die Firma Heck-Humus beging am 3. September mit einer Festveranstaltung ihren 20. Geburtstag

Großer Bahnhof auf dem Firmengelände von Heck-Humus vor den Toren der Landeshauptstadt. Das Unternehmen feierte am 3. September mit einer Festveranstaltung offiziell seinen 20. Geburtstag.

In der Region zu Hause

Jeder der Gäste konnte es auf den ersten Blick zu sehen: Heck-Humus ist in der Region zu Hause! Die Gratulantenschar aus Vertretern von Wirtschaft und Politik wollte kaum ein Ende nehmen. Firmengründer Michael Heck und seine Frau Sigrid sowie Tochter Ulrike und Sohn Christian freuten sich über eine entspannte Atmosphäre mit interessanten Gesprächen, Musik und gutem Essen.

Die Festredner lobten die Firma



Glückwünsche von Oberbürgermeisterin Angelika Gramkow für Michael Heck.

ma als solide und zuverlässig. Dr. Stefan Rudolph, Staatssekretär im Wirtschaftsministerium, hob die unternehmerische Entwicklung von Heck-Humus hervor. So sei das Unternehmen vor zwei Jahrzehnten im ersten Geschäftsjahr mit einem Jahresumsatz von 100.000 Mark gestartet. Heute sind es über vier Millionen Euro.

Auch Schwerins Oberbürgermeisterin Angelika Gramkow überbrachte herzliche Grüße und Glückwünsche. Gerade in Zeiten knapper Stadtkassen, so die Verwaltungschefin, sei es besonders wichtig, Unternehmen wie Heck-Humus in der

Region zu haben. So biete Heck-Humus nicht nur die Versorgungssicherheit für Schwerin und das Umland. Das Unternehmen sichert ca. fünfzig Arbeitsplätze und und zahlt zudem in das Steuersäckel der Stadt ein.



IHK-Präsident Hans Thon gratuliert Sigrid Heck.

Als einzigartig bezeichnete der Schweriner IHK-Präsident Hans Thon die Erfolgsgeschichte von Heck-Humus. Bei einem derart leistungsstarken und breiten Angebot würde man eher eine Aktiengesellschaft vermuten. Nicht jedoch ein inhabergeführtes Unternehmen. Auch für die Zukunft, so Thon, sei Heck-Humus gut gerüstet. Es würden nicht nur die Investitionen gut eingesetzt, seit 2008 sei auch die Unternehmensnachfolge gesichert.

Soziales Engagement

Als wichtigen sozialen Faktor bezeichnete der IHK-Präsident das

Engagement der Familie Heck zum Beispiel im Pferdesport, an Schulen oder in der Stiftung Horizonte, in



Staatssekretär Dr. Stefan Rudolph bei seinem Grußwort

der sich seit 1999 mittelständische Unternehmen und Privatpersonen zusammentun, um etwas zu bewegen. Und das, so Thon, in wirtschaftlich schwierigen Zeiten.

In die Zukunft schauen

Unternehmensgründer Michael Heck und Sohn Christian versicherten den Festgästen, dass sich Heck-Humus in und für die Stadt und das Umland stets zuverlässig einsetzen werde. Es mache Spaß, gestalten zu können und in die Zukunft zu schauen.

Doch damit ein Unternehmen erfolgreich sein kann, bedarf es auch entsprechender gesetzlicher Rahmenbedingungen. ■



Die Unternehmerfamilie Heck.

Fotos: Detlef Klose/Heck-Humus, Frank Düsterhöft



KURZINFOS

HECK-HUMUS
Kompostierungsgesellschaft mbH
Ludwigsluster Chaussee 55
19061 Schwerin
Telefon 0385 39 24 510
Telefax 0385 39 24 513
www.heck-humus.de





IMMER WIEDER SUPERSPANNEND

76. MV-Derby zwischen Schwerin und Rostock / Vergleiche seit 40 Jahren Publikumsmagnet

Wenn am Sonnabend, dem 18. September, die beiden Vertretungen des SV Post Schwerin und des HC Empor Rostock das Parkett der Sport- und Kongresshalle (SKH) betreten, ist das bereits der 76. Vergleich beider Teams. Mit keiner anderen Mannschaft

haben die Post-Handballer ein so langes „dienstliches Verhältnis“ wie mit den Handballern aus der Ostseestadt. Seit dem Aufstieg der Schweriner Handballer 1970 in die damalige DDR-Oberliga gibt es diese reizvollen Vergleiche. Damals war Empor bereits eine Spitzen-

mannschaft und gehörte als Sportclub zu den vom Staat privilegierten Mannschaften. Den Schwerinern hingegen gehörten als Underdog und Betriebssportgemeinschaft der Post und Telekom die Sympathien der Zuschauer.

So war die SKH meist mit über 5000 Zuschauern ausverkauft. Ganz so ist es in der heutigen Zeit nicht mehr. Trotz allem ist der Vergleich zwischen Post und Empor nach wie vor ein Publikumsmagnet. Und was wird in die stets heiß umkämpften Duelle nicht alles hinein interpretiert: Kampf um die Revierherrschaft, Mutter aller Schlachten, Aufeinandertreffen der Erzrivalen. Dabei geht es wie in jeder anderen Begegnung wieder nur um zwei Punkte. Davon haben die Rostocker im Übrigen die meisten eingeheimst. 48 Siege für Rostock, 20 für Schwerin und der Rest endete Remis. Zur Verbesserung der Post-Bilanz wäre ein Erfolg der Schützlinge von

Post-Trainer Dirk Beuchler ein weiteres Mosaiksteinchen. Drücken wir den Post-Handballern dazu die Daumen.



Zu jedem Heimspiel gibt es die „kleine Taschenpost“ mit Infos zum Spiel und zum Verein.

ANZEIGE

www.wohnen-in-schwerin.de



Freie Baugrundstücke in der Neuen Gartenstadt

- noch 15 Einzelgrundstücke
- Bauträgerfrei
- Courtagefrei
- Voll erschlossen
- Zentrale Lage
- Haltestelle für Bus und Bahn
- Einkaufszentrum mit allem, was dazugehört
- der Faule See ist auch nicht weit

Infos zur Neuen Gartenstadt unter
☎ (03 85) 7 42 65 35 oder h.leu@wgs-schwerin.de
- Handelnd im Auftrag der HFR Grundbesitz GmbH -



Wohnen in
Schwerin

UNTER DER HAUBE

Traumhochzeit in der Schelfkirche. Landesvater Erwin SELLERING strahlte zwar mit der Sonne um die Wette, konnte aber letztlich seine Braut nicht in den Schatten stellen. Der 60-Jährige und seine 34 Jahre alte Freundin Britta BAUM wurden am 29. August von Diakonie-Landespastor Martin SCRIBA getraut. Danach bat das Brautpaar zum Sektempfang im benachbarten Schleswig-Holstein-Haus.



LEBENSILFHE MIT STIMMUNG UND ELEFANTEN

Dickhäuter in Schwerin. Am 4. September feierte die Lebenshilfe Mecklenburg-Vorpommern stimmungsvoll ihren 20. Geburtstag auf dem Marktplatz. Gratulanten waren auch zwei Elefanten, denen das bunte Treiben sichtlich gefiel.



CHRIS IN

Eigentlich heißt er Chris de Burgh und ist ein britischer Musiker. Er wurde 1948 in Südafrika geboren, zog mit seiner Mutter nach Nigeria. Bei seinem Konzert am 4. September trat er eine Auswahl seiner Hits vor, darunter Bodyguards - ein

Fotos: Frank Düsterhöft



Fotos: Rainer Cordes



Foto: Rainer Cordes

MITTEN VON FANS

Christopher John Davison. Besser bekannt ist er als seit langem der Inbegriff des irischen Sängers schlechthin. In Argentinien geboren und verbrachte seine Kindheit in Argentinien und Zaire. 1972 nahm er den Geburtsnamen seiner Mutter an und ist nun an Chris de Burgh. Auf der Schweriner Freilichtbühne am 30. August sang er Welthits und nahm mit „Lady In Red“ - geschützt von der Menge.

KÖPFE AUS SCHWERIN

SCHWERINER SIND SEHR NATURVERBUNDEN

Seit wann verarbeiten und verkaufen Sie Kork?

Die Firma Naturo Bodenbeläge in Schwerin, also meine Person und Rene Hartmann verkaufen Kork seit 1997. Aber seit 1996 ist die Firma Naturo Bodenbeläge in Schwerin mit ihrem Shop präsent.

Sind die Schweriner diesem Baustoff gegenüber aufgeschlossen?

Zuerst waren sie sehr skeptisch. Aber nach über zehn Jahren und den eigenen Erfahrungen mit diesem Baumaterial hat sich das mittlerweile gegeben. Das war eigentlich klar, denn ich kenne die Schweriner als sehr naturverbunden. Da liegt es ja auf der Hand, dass sie sich Naturprodukten auch nicht verschließen.

Wo ist Kork überall einsetzbar?

Gehen Sie durch Ihr Haus und stellen Sie sich in jedem Zimmer den Fußboden Ihrer Träume vor. Ein Boden der nicht empfindlich reagiert, wenn Kinder auf ihm herumtollen. Der unproblematisch ist, wenn Sie Haustiere halten. Der zu jeder Einrichtung passt. Der sich warm anfühlt. Und der noch sehr einfach zu pflegen ist.

Gibt es überhaupt einen anderen Fußboden, der all diesen Vorstellungen entspricht und so vielseitig einsetzbar ist? Kork ist fast grenzenlos in jedem Bereich einsetzbar. Bäder, Küchen, Praxen, Treppen - überall kann Kork verwendet werden. Selbst in Kinder-einrichtungen, in denen jeden Tag hunderte kleine Füße über den Fußboden scharren, ist Kork kein Problem. Im Gegenteil: er ist robust, dämmt den Schall und isoliert gut.

Woher holen Sie sich die Inspiration für Ihre Tätigkeit?

Die Inspirationen hole ich mir zum Beispiel auf Messen in Deutschland und im Ausland. Aber auch in Zeitschriften und Einrichtungshäusern.

*„Schwerin ist für mich ...
... Arbeitsstätte und Erholung
zugleich“*

und Kleber hinzu. Aber die Firma Naturo übernimmt selbstverständlich gerne diese Arbeiten

Sind Sie zu Hause total „verkorkt“?

Ob ich zu Hause Kork habe? Was für eine Frage! Natürlich, im ganzen Haus, sogar im Wirtschaftsraum. Was Besseres kann ich mir gar nicht vorstellen. Der Belag ist warm, wasserdicht, geeignet für die Fußbodenheizung, sehr pflegeleicht und man hat die „Wollmäuse“ nicht wie beim Laminatboden.



Foto: Frank Düsterhöft

Sebastian Dahl, 34
Einzelhandelskaufmann

Mitinhhaber „Naturo Bodenbeläge“
ledig,
jedoch seit 12 Jahren vergeben
2 Söhne

Ist Kork teurer als andere Baustoffe?

Kork ist nicht teuer. Man muss ca. dreizehn bis vierunddreißig Euro für den Quadratmeter rechnen. Wenn man den Fußboden selbst verlegen will, kommen noch ca. 15 Euro für Lack

IMPRESSUM

SCHWERIN LIVE

REDAKTION

Frank Dusterhöft (V.i.S.d.P.)
Wismarsche Straße 170
19053 Schwerin
Tel.: 0385 - 6 38 32 81
Fax: 0385 - 6 38 32 89
redaktion@sn-live.de

Mitarbeit an dieser Ausgabe:
Olaf Penke, Katja Haescher,
Anja Bölck, Caroline Zöllner,
Bernd Kasten, Rainer Cordes,
Martin Konopka, Volker Janke,
Hannes Eichhorn, Monique Kelch,
Elisa Hantsch

Titelfoto:
Schlosspark-Center

ANZEIGENLEITUNG

Sabine Neubauer
Tel. 0385 - 6 38 32 70
Fax 0385 - 6 38 32 89
Mobil 0170 - 33 59 500
anzeigen@sn-live.de

OBJEKTLEITUNG

Bettina Schlick

GESAMTHERSTELLUNG

büro v.i.p.
Wismarsche Straße 170
19053 Schwerin
Tel.: 0385 - 6 38 32 70
Fax: 0385 - 6 38 32 79

HERAUSGEBER

Kreativlabor GmbH
Geschäftsführung: André Harder
Wismarsche Straße 170
19053 Schwerin

ERSCHEINUNGSWEISE

monatlich

AUFLAGE

70.000 Exemplare

VERTEILUNG

Kostenlos in alle erreichbaren Haushalte in Schwerin und Umgebung – MZV Schwerin

Nachdruck, auch nur auszugsweise, ist nur mit Genehmigung (schriftlich) des Verlages gestattet. Für unverlangt eingesandte Texte, Fotos, Bücher, Zeichnungen oder sonstige Unterlagen übernimmt der Verlag keine Gewähr. Für die Inhalte der gekennzeichneten Unternehmensseiten sind die Unternehmen selbst verantwortlich, Kürzungen bleiben vorbehalten. Fotos, Anzeigen, Redaktion und PR die der Verlag erstellt hat, dürfen nicht anderweitig genutzt werden.

Halte- gestell	Augen- flüssig- keit	Speise- fisch	Ein- nahme	Äbtissin in Trier um 800			Manu- skript- prüfer	gehoben: speisen		Haupt- stadt der Komoren			Buch der Bibel
▷	▽	▽	▽					Wohl- geruch	▷			9	
selten	▷			Teil eines Theater- stücks	▷	6		Ausruf der Be- wunde- rung		Spiel- karten- farbe	▷		
▷	2					englisch, span.: mich, mir		Halbgott der grie- chischen Sage	▷				Schlem- merei
Leber- sekret		Berufs- verband		Bau- stein	▷				4	amt- liches Schrift- stück		gallert- artige Substanz	▽
abwärts, hinunter	▷		▽					blauer Natur- farbstoff	▷			12	
das Seiende (philos.)	▷		8	poetisch: Wunsch						Anker- winde		franzö- sisch: Insel	
Symbol des Friedens, Vogel	öffent- licher Aushang			Fremd- wortteil: doppelt	▽								
▷	▽		▽							span. Doppel- konso- nant	▷		höfliche Anrede in England
▷										Draht- schlinge	▷	10	
aus tiefem Herzen			löchrig, durch- lässig		Kreuzes- inschrift	▽	auf- reizend	13		griech. Vorsilbe: groß	▽	ital. Auto- renn- strecke	
ein Halogen		Trug- bild	▷			1				Insel- euro- päer	▷		5
▷			7		be- stimmter Artikel (4. Fall)	▽		Hühner- kopf- hautfalte	▷				achter dt. Bun- despräsi- dent †
Angeh. e. mittel- amerik. Volks		japani- sches Längen- maß		Leiter eines großen Betriebs	▷						11		englisch: uns
▷		▽				Bruder von Fafnir	▷		3	mäßig warm	▷		
Riese, Titan	▷							eine Spiel- feldbe- grenzung	▷				

Postkarte (Adresse und Telefonnummer nicht vergessen!) mit dem Lösungswort bis zum **8. Oktober 2010** an:
SCHWERIN LIVE, Wismarsche Straße 170, 19053 Schwerin Der Rechtsweg ist ausgeschlossen

Der Rechtsweg ist ausgeschlossen.

1	2	3	4	5	6	7	8	9	10	11	12
---	---	---	---	---	---	---	---	---	----	----	----

Partnerschaft, die allen schmeckt

Gastronomen, die ihren Gästen das Besondere bieten möchten, können sich voll und ganz auf den Handelshof verlassen. Denn das Handelshof Gastro-Konzept hat den Gast und den Gastronomen gleichermaßen im Fokus: Spitzenqualität, Zuverlässigkeit und Leistungsstärke für das Gastgewerbe – Qualität, Frische und Genuss für den Gast. Guten Appetit!



Handelshof Schwerin | C&C Großhandel | Liefergroßhandel
Handelsstraße 3 | 19061 Schwerin | Telefon 0385 6438-0 | Telefax 0385 6438-108
www.handelshof.de

Sie haben noch keinen Handelshof-Ausweis? Bitte bringen Sie Ihren Gewerbenachweis mit.

Gut für alle Wasserratten!



Großer Um- und Ausbau bei PITSCH

Wir vergrößern unsere Ausstellungsfläche und räumen deshalb unsere Lagerflächen.

Viele edle **Küchen und Bäder** gibt es jetzt zu besonders günstigen Konditionen. Wasserratten und Sparfüchse kommen also jetzt in die **Werkstraße 700** in Schwerin Süd.

Neben unseren täglichen Öffnungszeiten von 10.00 - 18.00 Uhr stehen wir Ihnen unter Telefon 0385 - 61 11 51 auch gern für einen individuellen Beratungstermin bei Ihnen zu Hause zur Verfügung.

PITSCH KÜCHEN · BÄDER

Erst mal muss alles raus!

Bald 180 m² mehr Platz für Neues in der Werkstraße 700.



PITSCH KÜCHEN · BÄDER
Werkstraße 700 · 19061 Schwerin
Telefon 0385 - 61 11 51
www.pitsch-baeder.de



**Unverbindliche Beratung
täglich von 9:00 Uhr bis 20 Uhr
auch Samstag und Sonntag**

HANSEATISCHE IMMOBILIEN TREUHAND GmbH & Co
Goldregenweg 33 19073 Wittenförden
E-Mail: eckel@hit-eigenheime.de

hit.
seit 35 Jahren

**Sie wollen finanzielle Sicherheit im Alter?
KAUF AUCH OHNE EIGENKAPITAL MÖGLICH!**

Alle Häuser Schlüsselfertig zum Festpreis inklusive Grundstück, - Maler, - Fliesen etc.

Sie erwerben Eigentum von

hit.

Das Konzept!

Keine Risiken & keine Probleme!

Wir bieten Ihnen eine kostenlose Rückkaufgarantie!

Ändern sich in späteren Jahren Ihre gesundheitlichen Lebensumstände und Sie können oder möchten Ihr Eigenheim nicht mehr selbst bewohnen, **für Sie kein Risiko!** Durch ein notariell verbrieftes Rückkaufsrecht erhalten Sie Ihren Rückkaufspreis in voller Höhe erstattet.

**Fragen Sie nach dem zeitlich unbefristeten
"Rundum- Sorglos- Paket"**

**Wir
werden
Partner!**



Nutzen Sie die Jahrhundertzinsen!!!

**WESTSTADT „Am Seehang“
plus 38m² Ausbaureserve**



4 - 5 Zimmer 113 m² Wohnfl.

nur 530 € monatlich KP. 169.900 €

Telefon
0385

7
7
7
7
7

**„Neue Gartenstadt“
Senioren - Bungalow**



3 - 4 Zimmer 94 m² Wohnfl.

nur 420 € monatlich KP. 135.000 €

**plus 38m² Ausbaureserve
Typ Utrecht**



4 - 5 Zimmer 103m³ Wohnfl.

nur 475 € monatlich KP. 149.900 €

**Wählen
Sie**

5
x
7



4 - 6 Zimmer 130m² Wohnfl.

nur 435 € monatlich KP. 139.900 €

Ihr Hausspezialist www.hit-eigenheime.de

Berechnungsbeispiele der monatlichen Kosten: Beleihungswert 80% nominal 3,45% effektiv 3,59% 10 Jahre fest- 1% Tilgung. Angebote freibleibend. Irrtum und Fehler vorbehalten.