

SCHWERIN *live*

Mai 2015
8. Jahrgang · Ausgabe 80
www.sn-live.de

Das Monatsinfomagazin für die Landeshauptstadt Schwerin



NEU: AB 13. JUNI BMW 2ER GRAN TOURER

Der neue BMW-Familien-Van
bei **HUGO PFOHE**

HOLZ UND BRONZE
Der Künstler Nando Kallweit
liebt auch das Handwerk. **24**

HAUS AUF DEM SEE
Der „Angler II“ ist Veranstal-
tungsort und Ausflugsziel. **28**

MIT
DOC
aktuell
GESUNDHEIT IST UNSER TOPIC
Was ist los?
Seiten 18-21

**Erdbeer-
und
Spargelmarkt**
29.5. - 6.6.

Lecker!



**Gratis
WLAN**



**Gratis
Center-App**



**Finde uns
auf facebook**

SCHLOSSPARK-CENTER
SCHWERIN

Montag - Samstag bis 20 Uhr | 1. Stunde kostenlos parken | www.schlosspark-center-schwerin.de

Foto: Wirtschaftsministerium



Liebe Schwerinerinnen, liebe Schweriner, dass man in Mecklenburg-Vorpommern richtig gut Urlaub machen kann, ist hierzulande kein Geheimnis mehr. Mit dem Rückenwind der 7,3 Millionen Ankünfte und 28,7 Millionen Übernachtungen in 2014 in unserem Urlaubsland starten wir in die neue Saison.

Als Tourismusminister freue ich mich über diese positive Entwicklung ganz besonders und bedanke mich an dieser Stelle bei allen Tourismusakteuren im Land, besonders auch in Schwerin, für ihren Ideenreichtum und ihr Engagement.

Unsere Landeshauptstadt zählt mit ihrer kulturellen Vielfalt zu den beliebtesten Städten in MV für Tagestouristen. Bereits vor Saisonbeginn besuchten knapp 29.000 Besucher die Residenzstadt. Kulturelle Highlights wie die Schlossfestspiele oder der Schweriner Kultur- und Gartensommer werden auch in diesem Jahr zahlreiche Gäste begeistern.

IDEENREICHER TOURISMUS

358.400 mit einem Plus von 1,7 Prozent wider. Natürlich wollen wir diese Marke auch im aktuellen Jahr erreichen, noch besser überschreiten.

Dabei stellt sich die Branche den Herausforderungen, wie zum Beispiel die Qualitätssteigerung der Angebote und des Services sowie die Schaffung von zusätzlichen saisonverlängernden Maßnahmen. Besonders bei Letzterem geht Schwerin mit seinem bunten Kulturprogramm als gutes Beispiel voran. Machen Sie bitte weiter so!

Ihr Harry Glawe
Minister für Wirtschaft, Bau und Tourismus
des Landes Mecklenburg-Vorpommern

DIE THEMEN

- 4-5** Titelthema
- 6** Filmkunstfest
- 7** Naturschutzstation
- 8** Recht
- 9-15** DOC aktuell – Gesundheit ist unser Thema
- 16** Sky feierte Geburtstag
- 17** Wemag
- 18-21** Was ist los?
- 22** Freizeit und Abenteuer
- 23** Designhochschule
- 24** Porträt Nando Kallweit



Foto: SN live

- 25** Lebensstil
- 26-27** Schlosspark-Center
- 28** Hinter Schweriner Fassaden
- 29** Neues von der SWG
- 30** Schwerin tanzt!
- 31** Leserreise Frankfurt/Main



Foto: T+C GmbH Frankfurt a. M.

- 32** Commerzbank
- 33-35** Bauen und Wohnen
- 36-37** Stadtgespräch
- 38** Rätsel und Impressum

ANZEIGE



Seit 25 Jahren Ihre Energie.

Wir sagen Danke für Ihr Vertrauen.

25 Jahre WEMAG
www.wemag.com



DER NEUE BMW 2er GRAN TOURER JETZT BEI HUGO PFOHE

Das neueste BMW-Familienmitglied ist ein Modell für Familien und Technikbegeisterte

BMW EFFICIENT DYNAMICS
WENIGER VERBRAUCH. MEHR ANFRIEDERUNG.

Der neue BMW 2er Gran Tourer

FREUDE IST ZUM TEILEN DA.

UNSER NEUER BMW 2er GRAN TOURER. AB 13. JUNI BEI UNS.

Ob für Ihre Liebensachen oder Ihre sieben Freunde und Familienmitglieder – im neuen BMW 2er Gran Tourer ist reichlich Platz. Dynamik und BMW typisches Design treffen auf ein flexibles Raumkonzept. Ebenso praktisch: Mit unseren BMW Service Inclusive Paketen* sparen Sie langfristig. Vereinbaren Sie eine Probefahrt mit unserem neuen BMW 2er Gran Tourer.

* BMW Service Inclusive Paket: 3 Jahre/50.000 km. Weitere Informationen finden Sie unter www.bmw.de/serviceinclusive. Gilt nur bei Leasing eines neuen 2er Gran Tourer.

DER NEUE BMW 2er GRAN TOURER **AB 25.900,00 EUR**

Kraftstoffverbrauch 2er Reihe (Gran Tourer) kombiniert: 6,4-4,1 l/100 km, CO₂-Emission kombiniert: 149-109 g/km.

HUGO PFOHE GmbH
Hauptplatz, Hugo Pfohe GmbH
Alsterkrugchaussee 355, 20335 Hamburg
www.hugopfohe.de

Schwerin-Margaretenhof
Kirschenhöfer Weg 78
Telefon (0385) 64438-0

Der BMW 2er Gran Tourer vervollständigt die BMW-2er-Reihe mit einem funktionalen Fahrzeug, geprägt von großzügigem Platzangebot, Vielseitigkeit und Flexibilität. Außen sorgen die kurzen Überhänge für ein dynamisches Aussehen, der lange Radstand und die hohe Dachlinie vermitteln ein geräumiges Interieur. Der hochwertige Innenraum bietet neben einem großen Gepäckraum auch eine Vielfalt an Sitz-, Verstaumöglichkeiten.

VIER MODELLVARIANTEN

Das Fahrzeug ist in den Modellvarianten Advantage, Luxury Line, Sport Line und M Sport erhältlich. Außerdem stehen weitere Ausstattungsvarianten sowie Original-BMW-Zubehör zur Verfügung.

Das Modell **Advantage** überzeugt innen und außen mit zahlreichen Komfort- und Sicherheitsmerkmalen. Dank einer 2-Zonen-Klimaanlage lässt sich die Temperatur für Fahrer und Beifahrer individuell einstellen. Das Sport-Lederlenkrad mit Multifunktion erleichtert dem Fahrer den Zugriff auf diverse Fahrzeugfunktionen, wie Geschwindigkeitsbegrenzung,

Telefon und Lautstärke sowie die Geschwindigkeitsregelung, die mit einer Bremsfunktion ausgestattet ist.

Eine Unterstützung beim Einparken erhält der Fahrer durch die akustische Abstandswarnung und die optische Abstandsanzeige der Park Distance Control (PDC), die mit vier in Wagenfarbe gehaltenen Sensoren am Heck arbeitet. Bei schlechten Sichtverhältnissen sorgen die in den Frontstoßfänger integrierten Nebelscheinwerfer für ein Plus an Sicherheit.

Beim Modell **Luxury Line** stechen außen die raffinierten Chromelemente sofort ins Auge, der Innenraum wird dank einer Auswahl hochwertiger Ledersitzbezüge und Dekorleisten in Edelhölzausführung von einer gehobenen Anmutung gekennzeichnet.

Sport Line: Ob Ausdauerathlet im Urlaub oder Kurzstreckenläufer im Alltag – der BMW 2er Gran Tourer vermittelt besonders immer einen perfekt konditionierten Eindruck. Umso mehr, wenn es mit den exklusiven Leichtmetallrädern, dynamisch wirkenden Akzentleisten in Schwarz hochglänzend, Sportsitzen und Chromelementen des Modell Sport Line ausgerüstet ist.



Der Innenraum 2er BMW Gran Tourer ist variabel nutzbar. Die Sitze lassen sich auf unterschiedliche Art schieben und klappen. Foto: Veranstalter

Die Modellvariante **M Sport** ist gekennzeichnet durch hochwertige M-Leichtmetallräder, eine exklusive Lackierung und viele subtil-sportliche Besonderheiten im Innenraum: Das Modell M Sport kombiniert Stil und Athletik auf die denkbar dynamischste Art.

KOMFORTABEL UND FUNKTIONAL

Ob für die Siebensachen oder für sieben Freunde und Familienmitglieder – der BMW 2er Gran Tourer bietet von vorn bis hinten hervorragende Flexibilität – vom vielseitigen Cockpit über die wandlungsfähige zweite Sitzreihe bis hin zum geräumigen Gepäckraum, der auf Wunsch mit einer dritten Sitzreihe für zwei weitere Personen ausgestattet werden kann.

MODERNSTE MOTORISIERUNG

Die neuen, innovativen BMW-Benzin- und Dieselmotoren der BMW-

EfficientDynamics-Motorenfamilie ermöglichen dank BMW-TwinPower-Turbo-Technologie eine deutlich temperamentvollere Kraftentfaltung sowie ein spontanes Ansprechverhalten bereits im niedrigen Drehzahlbereich. Zugleich präsentieren sie sich besonders sparsam und schadstoffarm. Die gesteigerte Effizienz und die optimale Dynamik garantieren einen merklich intensivierten Fahrspaß.

Die BMW-TwinPower-Motoren gibt es als Benzin- und als Diesel jeweils wahlweise mit drei und vier Zylindern. Die BMW-2er-Gran-Tourer-Modelle verbrauchen auf 100 Kilometern 6,4 bis 3,9 Liter (kombi-

niert). Die CO₂-Emissionen liegen bei 149 bis 104 Gramm je Kilometer (kombiniert).

PIFFIGE HELFER

Zahlreiche innovative Technologien unterstützen den Fahrer unterwegs auf vielfältige Weise und garantieren Komfort und Sicherheit auf höchstem Niveau. Dazu zählen: BMW Head-Up Display, Driving Assistant Plus, Stauassistent, Spurverlassenswarnung, Auffahr- und Personenwarnung und Geschwindigkeitsregelung mit Stop&Go-Funktion.

SERVICE UND APPS

Mit den Services und Apps von BMW ConnectedDrive lässt sich Mobilität völlig neu erleben. Einige Beispiele:

Der serienmäßige **Intelligente Notruf** ermöglicht rund um die Uhr schnelle, gezielte Hilfe in Notsituationen sowie Unterstützung durch geschulte Mitarbeiter – auch im Ausland in der jeweiligen Muttersprache. Das System löst im Falle eines Unfalls einen automatischen Notruf aus.

Die **myKidio App** der Telekom und von TV Spielfilm bietet eine einzigartige Lösung speziell für Familien mit Kindern, die

statt Festeinbau auf den mobilen Endgeräten der Benutzer aufbaut. Dank der **Real Time Traffic Information** stehen unterwegs jederzeit aktuellste Verkehrsinformationen zur Verfügung. Mit **Remote Services** und der kostenlosen **My BMW Remote App** können verschiedene Funktionen im Fahrzeug ferngesteuert werden. Auch die direkte Übermittlung von gefundenen Zieladressen an ein vorhandenes Navigationssystem über die Onlinesuche (Google) ist möglich. Zudem kann der Standort des Autos in einem Radius von 1.500 Metern angezeigt werden.

13. JUNI VORMERKEN!

Der BMW 2er Gran Tourer ist in Deutschland ab dem 13. Juni erhältlich. An diesem Tag von 10 bis 16 Uhr wird das Auto im BMW-Autohaus „Hugo Pfohe“ am Margaretenhof in Schwerin-Warnitz allen Interessenten vorgestellt. ■

Modell wird am
13. Juni
von **10 bis 16 Uhr**
bei **Hugo Pfohe**
am Margaretenhof
präsentiert.





IRRATIONAL

Was wäre das Leben, wenn sich alle Menschen stets rational verhielten? In erster Linie wohl voller Vernunft. Aber wer will – und kann – schon immer vernünftig sein?

Leo sagt ...

Es gibt Leute, die bleiben jahre-, jahrzehntelang Fan ein und des selben Fußballvereins. Fan – also Fanatiker – zu sein, ist an sich ja schon nicht rational. Aber wenn schon, für wen oder was genau begeistert derjenige sich eigentlich über alle Maßen, wenn er irgend einem FC, SC, SV oder so anhängt? Sind Klubs, Vereine nicht unterm Strich abstrakte Konstrukte, also letztlich nichts Greifbares? Spieler, Trainer, Präsidenten ... – sie kommen und gehen. Was bleibt außer Vereinsfarben und Standort? Sicher geht es beim Fansein wohl vor allem um ein diffuses Gefühl von Zugehörigkeit, Gemeinschaft. Sofern sich der Fan für einen Verein aus seiner Heimat entscheidet, spielt sicher auch Lokalpatriotismus eine Rolle*. Das Erlebnis, regelmäßig Zeuge großen Sports zu sein, kommt jedenfalls nicht in Frage, denn wäre es so, jubelte der Fußballfreund heute diesem Verein und morgen jenem Spieler zu. Selbst der dusseligste Profikicker handelt ja rationaler als seine Fans, als vereinstreue Zuschauer: Der Sportler entscheidet sich (meist) für das Team, das ihm die besten Bedingungen bietet. (notiert von Stefan Krieg)

(* Viele Fans sehen es zu Recht nicht ein, einen Heimatverein unterstützen zu müssen, halten es aber für zwingend, bei WM und EM der eigenen Nation die Daumen zu drücken. Wo ist da die Logik?)

Euer Museumslöwe



Heiner Lauterbach stellte seine aktuelle Komödie „Frauen“ vor, die von Sky gefördert wurde. Daniela See, Geschäftsführerin des Sky Deutschland Service Centers, zeigte sich begeistert von Film und Filmstar.

Foto: Rainer Cordes

STARGAST HEINER

Filmkunstfest MV beendet, viele Prominente dabei

Zum Filmkunstfest kommen jedes Jahr zahlreiche Prominente in unsere Landeshauptstadt. Dieses Jahr war unter anderem der Schauspieler Heiner Lauterbach dabei. Er stellte gemeinsam mit dem Kameramann Klaus Merkel und dem Regisseur Nikolai Müllerschön seinen neuen Film „Frauen“ vor. Die Komödie wurde von Sky produziert und lief dann in der Reihe „Sky-Lights“ des Filmkunstfests. Nach der Vorführung diskutierten Lauterbach und Müllerschön gemeinsam mit dem Sky-Filmchef Marcus Ammon und dem Sky-Kommunikator Ralph Fürther über den Film „Frauen“.

Mit dem Ehrenpreis des Filmkunstfests, dem „Goldenen Ochsen“, wurde in diesem der Drehbuchautor Wolfgang Kohlhaase ausgezeichnet. Er schrieb unter anderem für den aktuellen Streifen „Als wir träumten“ (Regie: Andreas Dresen aus Schwerin). ■

www.film-land-mv.de

BADESAISON BEGONNEN

Das Freibad Kalkwerder hat wieder geöffnet

Am morgigen Sonnabend, 16. Mai, wird im Freibad Kalkwerder große Saisoneroöffnung gefeiert (Eintritt frei). Und ab dann ist die Badeanstalt am Franzosenweg bis einschließlich 15. September jeden Tag von 10 bis 18 Uhr geöffnet. Die Badelustigen können sich unter anderem an zwei Sprungtürmen (ein Meter und drei Meter), einer Wasserrutsche und einer Wasserwippe vergnügen. Zudem werden Surfbretter und Stand-Up-Paddelboote verliehen. Die Möglichkeit, Tischtennis und Beachvolleyball zu spielen, besteht ebenfalls. Im Freibad Kalkwerder kann man außerdem unter professioneller Anleitung tauchen und Schwimmstufen erwerben. Für die Sommerferien ist darüber hinaus ein Schwimmlager für Kinder von 6 bis 14 Jahren geplant. Auch ein Tauchlager soll im Sommer stattfinden. ■

www.wasserwacht-schwerin.de

THEATER WERTET AUF

Aus Werbebannern werden moderne Taschen

Das Staatstheater Schwerin setzt mit seinen neuen Fan-Produkten auf „Upcycling“: Aus alten Werbebannern werden vom jungen Schweriner Label „Red Rebane“ Taschen und Portemonnaies hergestellt. Die handgefertigten, wetterbeständigen Unikate gibt es im Theaterladen zu kaufen.

„Upcycling“ ist englischer Begriff für hochwertige Wiederaufbereitung und liegt bei Kreativen im Trend. Hiermit soll Individualität mit Nachhaltigkeit verbunden werden. Hilka Baumann aus der Marketingabteilung des Theaters sagt: „Die Idee, die ausgedienten Banner und Flaggen weiterzuverarbeiten, entstand in unserer Abteilung schlichtweg aus Platzmangel. Beim ‚Ausmisten‘ kam der Gedanke auf, die Planen in völlig anderer Form zu nutzen.“

Der Theaterladen wird vom Theaterfreunde-Verein betrieben, dem so nun auch das Geld aus dem Taschenverkauf zu Gute kommt. ■

www.theater-schwerin.de



Hilka Baumann vom Marketing des Staatstheaters mit einigen der „Upcycling“-Taschen

Foto: Silke Winkler

LERNEN IN ZIPPENDORF

Übernahme am Schweriner See: Jetzt betreibt NABU Naturschutzstation

Jetzt werden die Türen der Naturschutzstation in Zippendorf endlich wieder für Interessierte geöffnet. Der NABU Mecklenburg-Vorpommern ist neuer Betreiber der Station und plant dort für die Zukunft zahlreiche Veranstaltungen zu den verschiedensten Naturthemen.

Die NABU-Landesgeschäftsführerin Dr. Rica Münchberger sagt: „Es freut uns sehr, dass wir mit der Station nun einen physischen Ort haben, an dem wir das Thema Natur noch öffentlichkeitswirksamer vermitteln können. Die besondere Lage direkt am Schweriner See bietet dafür sehr gute Möglichkeiten.“ Dieser soll als EU-Vogelschutzgebiet zukünftig mehr in den Fokus der Station rücken. Gleiches gilt für die biologische Vielfalt im Stadtgebiet.

Seit der Übergabe vor einem Monat hat das NABU-Team in der Station umfangreich aufgeräumt und begann mit der Umgestaltung der Räume sowie der Gestaltung einer neuen Ausstellung. Monatlich soll es einen Vortrag zu naturkundlichen Themen geben. Außerdem sind verschie-



Auch der Hof bietet Besuchern, vor allem Kindern, vielerlei Möglichkeiten – zum Lernen, Erleben, Spielen und Erholen.

Foto: SN-Live/Archiv

dene Exkursionen, zum Beispiel zur Vogelwelt an den Schweriner Seen, sowie Fortbildungsveranstaltungen für Pädagogen und Programme zum Naturerleben für Kitas und Grundschulen geplant. „Unser Ziel ist es, die Naturschutzstation Schwerin als außerschulischen Lernort für Umweltbildung und fächerübergreifenden, praxisnahen Unterricht

in Schwerin stärker zu etablieren und als einen Ort der Öffentlichkeitsarbeit für die Natur, der Bürgerberatung und der Begegnung zu präsentieren“, sagt Münchberger abschließend.

Die Naturschutzstation gehört der Stadt. Vorheriger Betreiber war der Verein „Naturschutzstation Zippendorf“.

naturstation-schwerin.de

MUSIKALISCH UND BUNT

Das Konservatorium Schwerin lädt am 27. Juni zum Tag der offenen Tür

Das Konservatorium öffnet am Sonnabend, 27. Juni, von 11 bis 17 Uhr seine Türen in der Puschkinstraße 6. Unter dem Motto „Bunt, ja bunt ...“ wird es wieder Bekanntes wie die Schnupperstunden und ein Bühnenprogramm geben. Neu sind diesmal die blaue, rote, gelbe, grüne und bunte Stunde. Da dürfen Stücke wie „Mein kleiner grüner Kaktus“, „Over the Rainbow“ und der „Farbenfrohe-Tücher-Tanz“ nicht fehlen.

Von 13 bis 16 Uhr kann man verschiedene Instrumente ausprobieren, und es wird auch eine Versteigerung von Instrumenten geben, die noch als Deko-Objekte oder für Bastler zur Ersatzteilgewinnung zu gebrauchen sind. Als Akteure sind unter anderem dabei: Kinder der musikalischen Früherziehung, das Schlagzeugensemble, das Nach-



Kinder der musikalischen Früherziehung sind auch dabei.

Foto: C. Lüdicker

wuchsorchester, das E-Basstrio, das Salonorchester sowie Musizierende der Klavier- und Gesangsklassen sowie Solisten. Die Mitarbeiter des Konservatoriums stehen für alle Fragen rund um den Unterricht

zur Verfügung. Außerdem wird es einen Malwettbewerb geben, denn die Fensterbilder im Konservatorium sollen erneuert werden. Der Eintritt ist frei.

konservatorium-schwerin.de

SCHLAGZEILEN AUS SCHWERIN

Auktion mit Fundsachen

Am Freitag, 29. Mai, findet ab 13 Uhr in der Kongresshalle die nächste Versteigerung von Fundsachen des städtischen Fundbüros statt. Ab 12 Uhr dürfen Interessenten die Objekte anschauen. Empfangsberechtigte können bestehende Ansprüche an Fundsachen noch bis Mittwoch, 20. Mai, im Bürgerbüro zu den bekannten Öffnungszeiten geltend machen. Danach erlöschen alle diese Ansprüche.

„Night of Basthorst“

Auf Schloss Basthorst wurde am Sonnabend, 9. Mai, ordentlich gefeiert – und zwar bei der „Night of Basthorst“ mit Live-Musik, Wein und reichlich schmackhaftem Essen.



Radtour mit Agenda 21

Die Lokale Agenda 21 Schwerin lädt am Sonntag, 17. Mai, zu einer Fahrradtour ein. Start ist um 10 Uhr an der Naturschutzstation in Zippendorf. Weiter geht's am Seeufer nach Mueß, zum Reppin, ins Störtl, nach Conrade und durch den Dreescher Frühlingswald Richtung Stadt. Die Tour begleiten fachkundig Dr. Hauke Behr (Umweltamt) und die Naturschutzwartin Gertraud Walkow.

Kreuzung sicherer

Damit Fahrradfahrer sicher die Kreuzung Platz der Jugend/Johannes-Stelling-Straße überqueren können, hat die Stadt jetzt eine neue Radfurts freigegeben. Auf der wichtigen Route von der Innenstadt in Richtung Ostorf können die Radler die Graf-Schack-Allee nun auch deutlich schneller überqueren. Durch die neue Radfurts und die angepasste Ampel ist die Lücke in der Radverkehrsführung geschlossen.



v.l.n.r.: Stefan Korf | Ralph Hegewald | Cindy Weist | Uta Plischkaner | Susanne Stutz | Thomas Burmester | Thomas Arndt | Thomas Piehl | Stefanie Schuldt-Schönhardt | Daniel Alff

adjuris

ANSPRUCH BEI FLUGVERSÄTUNG

Mit einer Entscheidung vom 17. März 2015 stärkt der Bundesgerichtshof die Rechte der Fluggäste

Die Urlaubszeit steht bevor. Die Flugreise ist schon gebucht. Welche Rechte bestehen, wenn sich der Flug verspätet oder verlegt wird? Im Gespräch mit Rechtsanwältin Susanne Stutz von der Kanzlei „Adjuris – Rechtsanwälte und Steuerberater“.

Frau Stutz, welche Ansprüche bestehen, wenn sich mein Abflug verspätet?

Die ausführende Fluggesellschaft muss eine Entschädigung zahlen, wenn sich der Flug um mehr als drei Stunden verspätet und diese für die Verspätung verantwortlich ist. Dies trifft zum Beispiel bei technischen Defekten zu. Nicht verantwortlich ist die Fluggesellschaft in der Regel für Streiks und wetterbedingte Startverzögerungen. Desweiteren muss der Reisende sich selbst pünktlich am Check-in eingefunden haben.

Wie hoch sind die Entschädigungen?

Der Entschädigungsbetrag staffelt sich nach der Länge der Flugstrecke. Die Entschädigung beträgt 250 Euro bei allen Flügen über eine Entfernung von bis zu 1.500 Kilometer; 400 Euro bei allen Flügen innerhalb der EU über eine Entfernung von mehr als 1.500 Kilometern und bei allen anderen Flügen zwischen 1.500 Kilometer und 3.500 Kilometer und 600 Euro bei allen anderen Flügen.

Welche Besonderheiten gelten bei Zubringerflügen?

Der Europäische Gerichtshof hat am 26. Februar 2013 entschieden, dass ein Fluggast auch dann eine Entschädigung erhält, wenn er wegen eines leicht verspäteten Zubringerfluges seinen Anschluss-



Rechtsanwältin Susanne Stutz

flug verpasst. Das Urteil besagt, dass die Verspätung am Endziel entscheidend ist. Bis zu diesem Urteil war die Rechtsprechung davon ausgegangen, dass im Fall von mehrteiligen Flügen (also Zubringerflug und Langzeitflug) jeder einzelne Flug getrennt betrachtet werden müsste.

Welche weiteren Ansprüche habe ich bei Flugverspätungen?

Es gibt einen Anspruch auf Versorgungsleistungen. Dieser ist ebenfalls gestaffelt. Ein Anspruch besteht, bei Verspätungen von – zwei Stunden und mehr bei einer Flugstrecke bis zu 1500 Kilometer, – drei Stunden und mehr bei einer weiteren Flugstrecke als 1500 Kilometer innerhalb der EU oder bis zu 3500 Kilometer oder – vier Stunden und mehr bei Flugstrecken außerhalb der EU und weiter als 3500 Kilometer.

Diese Leistungen müssen die Fluggesellschaften auch erbringen, wenn sie für die Verspätung nicht verantwortlich sind. Hierzu zählen Mahlzeiten, Getränke, kostenlose Telefonate oder im Notfall eine Hotelunterkunft und der Transfer zu dieser.

Welche Rechte habe ich, wenn die Fluggesellschaft meinen Flug verlegt?

In diesem Zusammenhang ist eine aktuelle Entscheidung des Bundesgerichtshofes vom 17. März dieses Jahres von Bedeutung. In dieser buchten die Reisenden einen Flug in die Türkei, welcher am 28. Oktober 2011 für 9 Uhr vorgesehen war. Zwei Wochen vor Antritt der Reise teilte der Reiseveranstalter mit, dass der Flug am selben Tag, aber erst um 15.30 Uhr starten werde. Die Reisenden verklagten die Fluglinie entsprechend der oben dargestellten Staffelfung auf einen Betrag in Höhe von 400 Euro. Der Bundesgerichtshof gab den Reisenden Recht. Ein Entschädigungsanspruch besteht unter den Voraussetzungen, dass eine Buchungsbestätigung für den ursprünglichen Flug vorgelegt werden kann und aus der Umbuchungsmittelteilung zweifelsfrei zu entnehmen ist, dass das Luftverkehrsunternehmen die Beförderung für den ursprünglich gebuchten Termin nicht vornehmen wird. Die persönliche pünktliche Anwesenheit am Check-in-Schalter wird nicht verlangt, da bereits klar ist, dass die Beförderung nicht erfolgen wird.

Frau Stutz, wann verjähren Ansprüche gegen die Fluggesellschaften?

Grundsätzlich können die Ansprüche innerhalb von drei Jahren ab dem geplanten Flugdatum geltend gemacht werden. Die dargestellten Fluggastrechte gelten für alle Flüge, die in der EU starten und für alle die in der EU landen, wenn die Fluggesellschaft in der EU ihren Sitz hat. Ich empfehle jedem Betroffenen nicht zu lange abzuwarten und Ansprüche gegenüber der Fluggesellschaft zeitnah geltend zu machen. Hierbei sind wir gern behilflich. ■

RECHTSANWÄLTE &
STEUERBERATER

adjuris

KURZINFOS

ADJURIS - RECHTSANWÄLTE UND STEUERBERATER

Kanzlei Schwerin

Johannes-Stelling-Straße 1
19053 Schwerin
Telefon: 0385 - 59 13 90
Telefax: 0385 - 59 13 944
Telefax: 0385 - 59 13 955
schwerin@adjuris-mv.de
www.adjuris-mv.de

Kanzlei Rostock

Augustenstraße 21
18055 Rostock
Telefon: 0381 - 3758700
Telefax: 0381 - 37587015
Mobil: 0172 - 319 61 24
rostock@adjuris-mv.de
www.adjuris-mv.de



Foto: red15070/Fotolia

GUTES LEBEN TROTZ DIABETES

Neue Erkenntnisse aus der Forschung kommen Zuckerkranken zu Gute



Forschungsinstitute wie „Profil“ suchen stets neue freiwillige Studienteilnehmer mit oder ohne Diabeteserkrankung.

Foto: Profil GmbH/akz-o

Trockene Haut, Durst, starker Harndrang: Eine Diabeteserkrankung kann sich mit verschiedenen Symptomen bemerkbar machen. Die offizielle Diagnose ist für viele erstmal ein Schock. Dabei müssen Genuss und Flexibilität auch für Menschen mit Diabetes nicht auf der Strecke bleiben.

Neue Erkenntnisse aus der Forschung können zudem dazu beitragen, die Lebensqualität von Diabetikern erheblich zu verbessern. Wer das Wort Diabetes hört, denkt vermutlich an ein Leben im Rahmen starrer Diätpläne und an weitreichenden Verzicht. Heute können die meisten Menschen mit Diabetes ein ganz normales Leben führen. Auch kleine „Sünden“ sind erlaubt, vorausgesetzt, man behält die Blutzuckerwerte im Auge.

Kompakte Messgeräte mit Stechhilfe oder intelligente Insulinpumpen sind Erfolge intensiver

Forschung. Auch die Einnahme von Insulin als Tablette oder die Ermittlung des Blutzuckers ohne Stechen mit zuverlässigen Messwerten könnten bald möglich sein. Weitere innovative Techniken wie die kontinuierliche Glukosemessung als Bestandteil einer künstlichen Bauchspeicheldrüse werden zurzeit ebenfalls erforscht.

Was kaum einer weiß: Jeder kann als Studienteilnehmer die Forschung aktiv unterstützen. Das renommierte Auftragsforschungsinstitut „Profil“ mit Sitz in Neuss und Mainz testet beispielsweise in klinischen Studien neue Wirkstoffe und Wege, die speziell die Diabetes-Therapie verbessern. Institute wie „Profil“ suchen stets freiwillige Studienteilnehmer, die sich gemeinsam mit Ärzten und Wissenschaftlern auf die Suche nach innovativen Behandlungsmöglichkeiten begeben wollen. ■

www.profil.de

FÜR IMPFPFLICHT

Der Präsident der Ärztekammer M-V, Dr. Andreas Crusius, spricht sich für die Impfpflicht aus. Um einen sicheren Schutz vor Masern-Infektionen zu erzielen, sollten alle Kinder zweimal mit einem Masern-, Mumps- und Röteln-Impfstoff (MMR) geimpft werden – zuerst zwischen dem 11. und 14. Lebensmonat, dann zwischen dem 15. und 23. Lebensmonat. Erwachsenen werde eine einmalige MMR-Impfung empfohlen – zumindest für alle nach 1970 Geborenen mit unklarem Impfstatus, ohne Masern-Impfung oder mit nur einer Masern-Impfung. ■

www.ack-mv.de

REHA-EINRICHTUNGEN EINBEZIEHEN

MV-Sozialministerin setzt sich für neue Modelle ein

Sozialministerin Birgit Hesse hat kürzlich die Bedeutung der medizinischen Rehabilitation für Mecklenburg-Vorpommern gewürdigt: „In den 61 Vorsorge- und Reha-Kliniken im Land arbeiten 5.200 Beschäftigte. Sie versorgen pro Jahr rund 120.000 Patienten. Das ist echter Dienst am Menschen.“ Sie stellte klar, welche Bedeutung medizinische Rehabilitation für die Betroffenen hat: „Für einen Genesungsprozess ist in vielen Fällen die Rehabilitation dringend erforderlich. Dabei geht es oftmals nicht nur um die körperlichen Ursachen einer Erkrankung. Psychische und soziale Krankheitsursachen stehen immer häufiger im Mittelpunkt des Rehabilitationsprozesses.“

Künftig werde der medizinischen Rehabilitation sogar eine noch größere Bedeutung zukommen. „Die Menschen werden älter, sie arbeiten länger, und die Zahl chronischer Erkrankungen steigt. Damit wird auch der Bedarf an Leistungen der Reha-Einrichtungen wachsen. Sie sind eine der tragenden Säulen im Gesundheitsland Mecklenburg-Vorpommern.“ Die Ministerin machte deutlich, dass Reha-Kliniken durchaus in die allgemeine medizinische Versorgung miteinbezogen werden könnten. Sie hat solche Modelle bereits gegenüber den zuständigen Planungsgremien angeregt. **www.mv-regierung.de/sm** ■

ROLLIS: LEICHT BIS XXL

Kowsky lädt am 20. Mai von 9 bis 20 Uhr zu einem Rollatoren-Tag ein



Mario Leyske ist Fachmann in Sachen Rollatoren.

Fotos: Anja Böick

Der sieht gut aus. Kein Wunder, dass er einen Design-Preis gewonnen hat. Kowsky-Mitarbeiter Mario Leyske sagt: „Der ist nicht nur hübsch anzusehen, der hat es auch in sich. Das ist ein ganz neues Modell. Eine Mischung aus Rollator und Rollstuhl. Wir werden ihn erstmals bei unserem Rollatortag am 20. Mai vorstellen. Von 9 bis 17 Uhr können Besucher dann zuschauen, wie der Rollz, so heißt er nämlich, funktioniert.“

Kaum hat er das erzählt, macht er sich schon an eine kleine Vorführung. Und siehe: Er faltet das Gerät auseinander wie einen üblichen Rollator, zeigt, wo sich Einkäufe verstauen lassen.

Wer indes unterwegs ein wenig schwächelt, der kann den Rollz mit zwei Handgriffen so umbauen, dass er bequem als Stuhl zum Verschnaufen oder gar Rollstuhl zur Verfügung steht. Eine zweite Person kann dann denjenigen im Rollstuhl weiterschieben – pfiffig gemacht. „Es ist ein praktisches Teil für Individualisten, wird aber

**STADTFEST
IN PARCHIM**

Kowsky ist dabei!

Besuchen Sie am **31. Mai** unseren Stand auf dem Ziegenmarkt!

nicht von der Krankenkasse bezuschusst“, sagt Leyske. „Doch auch hiervon haben wir beim Rollatortag einige zum Angucken und Ausprobieren da.“

Es winken außerdem Sonderangebote und Schnäppchenpreise und ein kleines Überraschungsgeschenk. Die Palette der Rollatoren reicht letztlich von Modellen mit Unterarmauflage für Arthritis-Patienten, Leichtgewichtsrollatoren bis hin zu extrabreiten XXL-Rollatoren.

Wer schon einen Rollator besitzt, kann ihn am 20. Mai kostenlos checken lassen. Auf dem Programm steht obendrein ein Sicherheitstraining, das erfahrungsgemäß immer wieder gern von älteren Schwerinern angenommen wird.

Kowsky

KURZINFOS

SANITÄTSHAUS KOWSKY Sanitätshaus Schwerin

Nikolaus-Otto-Straße 13
19061 Schwerin
03 85 / 64 68 0-0
sanitaetshaus-schwerin@kowsky.com
www.kowsky.com

Sanitätshaus Parchim

Buchholzallee 2
19370 Parchim
Tel. 038 71 / 26 58 32

Sanitätshaus Schwaan

(Reha-Fachklinik Waldeck)
18258 Schwaan
Tel. 038 44 / 88 05 27

DIE NEUGIER GEWECKT

Tag der offenen Tür im Sanitätshaus Kowsky war gut besucht

„Dürfen wir alles anfassen?“ Neugierig drängte sich beim Tag der offenen Tür im Mai eine Schulklasse Ergotherapeuten durch die Räume vom Sanitätshaus Kowsky. „Klar dürft ihr“, rief ihnen Schwester Susanne zu und freute sich daraufhin mit ihren Kollegen über die Neugier der jungen Leute. „Sie probierten Elektro-Rollstühle aus und staunten, wie viel Fingerfertigkeit ältere Menschen noch hinkriegen müssen. Beeindruckt hat sie auch der Rollstuhl, mit dem Querschnittsgelähmte aufstehen können.“

Jedenfalls war an diesem Tag der offenen Tür schnell allen Kowsky-Mitarbeitern klar: Das ist ein gelungener Tag. Mal so ganz anders als die anderen. „Schon allein deshalb“, sagt Filialleiterin

Sybille Koppelwieser, „weil wir die quirlige Ernährungsberaterin Hannelore Hinz bei uns hatten sowie eine erfahrene Ergotherapeutin, die in Kursen zeigte, wie sich im Alltag schwere Dinge wie Wasserkästen rückschonend heben lassen.“



Es gab viele Tipps für den Alltag. Unter anderem zeigte eine Ergotherapeutin, wie man Getränkekästen richtig hebt.



Meine
WIMPERN,
 mein
GEHEIMNIS

WIMPERNVERLÄNGERUNG
 & WIMPERNVERDICHTUNG
 by Céleste Beaute Contour



Céleste
 BEAUTÉ CONTOUR

„CÉLESTE“ BEAUTE CONTOUR
 INH. ANGELA IOVU
 FRIEDENSSTRASSE 22
 19053 SCHWERIN
 0385 - 39 47 90 79



- PERMANENT-MAKE-UP/ • CONTURE-MAKE-UP • MICRODERMABRASION • WIMPERNVERLÄNGERUNG
- NAGELMODELLAGE • SHELLAC (HÄLT BIS ZU 3 WOCHEN) • HAARENTFERNUNG MIT ZUCKERPASTE •
- DIVERSE MASSAGEN • KOSMETIK MIT ULTRASCHALL • WIMPERNWELLE • UND VIELES MEHR



Seit 15 Jahren
 Profi-Pigmentistin!

KOSTENLOSE BERATUNG UND VORZEICHNUNG!
 PERMANENT MAKE UP - KOSMETIK - SHELLAC - SUGARING

FÜR DIE GESUNDHEIT DER FAMILIE

Die AOK Nordost kümmert sich mit einem vielfältigen Angebot um Eltern, Kinder und Jugendliche

Familien liegen der AOK ganz besonders am Herzen. Daher begleitet die Gesundheitskasse Eltern und Kinder in allen Lebenspha-

sen mit umfassenden Leistungen und attraktiven Angeboten. Auch werdende Mütter sind hier in besten Händen. Für sie wur-

de zum Beispiel das **Programm „Baby on time“** zur Vermeidung von Frühgeburten entwickelt, und mit der kostenlosen **App „AOK schwanger“** sind diese Frauen immer gut informiert.

Mit dem **AOK-Briefprogramm „Familienbegleiter“** erinnert die Gesundheitskasse an die wichtigen Kindervorsorgeuntersuchungen und schickt Informationen und Angebote zur Kindergesundheit. Das leistungsstarke **Programm „AOK-Junior“** ergänzt die gesetzlichen Vorsorgeuntersuchungen, bietet zusätzliche Impfungen sowie individuelle Ernährungsprogramme.

Schnellen Rat zu Kinderkrankheiten, Impfungen und Vorsor-

ge geben Medizinerexperten am **Baby-Telefon** kostenfrei unter 08 00 12 65 2 65. Zudem bietet die AOK regelmäßig Kurse für die **Erste Hilfe an Babys und Kleinkindern** an.

In anderen Kursen können die Teilnehmer lernen, wie sie mehr Gesundheit in den Familienalltag bringen – mit **Bewegung, Ernährung, Entspannung und Stressbewältigung**.

Weitere für Kinder und Jugendliche fördern unter anderem die Zahnvorsorge sowie den Umgang mit Diabetes, Asthma, Neurodermitis und Allergien.

Mehr Informationen zu den Familienangeboten gibt es im Internet unter www.zur-aok.de/nordost. ■



STANDORTE DER AOK NORDOST

- Goethestraße 105 · 19053 Schwerin
 - Am Grünen Tal 50 · 19063 Schwerin
- Telefon: 0800 2650800
(kostenfrei aus dem dt. Fest- und Mobilfunknetz)

ANZEIGE

FOLGENDE LEISTUNGEN KÖNNEN SIE BEI UNS IN ANSPRUCH NEHMEN

- Kieferorthopädische Frühbehandlung
- Behandlung von Kindern mit Lippen-, Kiefer-, Gaumenspalten
- Kiefergelenkdiagnostik und Behandlung (CMD)
- Präprothetische Kieferorthopädie
- Kombinationsbehandlungen aus Kieferorthopädie und Kieferchirurgie
- Knirscherschienen
- Sportmundschutz
- Non-Compliance (mitarbeitsunabhängige) Geräte, sog. „feste Zahnspangen“
- Funktionskieferorthopädie
- Lückenhalter
- Mundvorhofplatten
- **INVISALIGN (Unsichtbare Korrekturschienen)**

NEU



KIEFERORTHOPÄDIE

DR. (UdeC) VIVIANA EBBECKE & PARTNER

Dr. Anja Salbach

Fachzahnärztin für Kieferorthopädie

Graf-Schack-Allee 20, EG
19053 Schwerin

Telefon: 0385 - 59 383 111



GEBURT MIT SCHÖNER AUSSICHT

Krankenhaus Crivitz bei werdenden Müttern weiterhin sehr beliebt/dienstags Kreißsaalführung

DM Ralf Lazar, Chefarzt der Frauenklinik im Krankenhaus Crivitz kennt einen wichtigen Grund, warum viele Schwangere genau dort ihr Baby zur Welt bringen möchten: „Es ist uns von Anfang an sehr wichtig, auf die individuellen Wünsche der werdenden Mütter einzugehen.“ Hinzu komme die familiäre Atmosphäre, die von den Frauen, aber auch deren Angehörigen so geschätzt werde. „Wir bieten eben die Hausgeburt im Krankenhaus“, sagt Lazar.

Im MediClin-Krankenhaus am Crivitzer See werden jährlich um die 400 Kinder geboren.

Die Klinik verfügt über zwei Kreißsäle – und eine Geburtswanne. Und es gibt auch ein freundlich eingerichtetes Familienzimmer, in dem die Eltern direkt nach der Geburt mit ihrem Baby ein paar Stunden verbringen können. Dieser Raum bietet übrigens ebenso wie die Kreißsäle eine sehr schöne Aussicht auf den See.

Die Hebammen kümmern sich vor und unmittelbar nach der Geburt liebevoll um Mütter und Säuglinge. Gynäkologen sind zudem immer in der Nähe.

Versierte Kinderärzte untersuchen die jungen Erdenbürger in den ersten Stunden und Tagen (U1 und U2), auch eine osteopathische Diagnose wird erhoben – und das auf Kosten der MediClin-Klinik. Zu den Untersuchungen der Babys gehört auch ein Hüft-, Schädel- und Bauch-Ultraschall zwei bis drei Tage nach der Geburt.

Die Frauen dürfen im Krankenhaus Crivitz ab der 36. Woche entbinden und bleiben meist drei bis vier Tage. Während des Geburtsvorganges gibt es verschiedene Möglichkeiten, die Schmerzen zu lindern. Neben Medikamenten werden homöopathische Verfahren und Akupunktur eingesetzt – ganz individuell auf die werdende Mutter abgestimmt. Die Fachärztin Kathrin Dingler sagt: „Das Akupunktieren ist bereits zur Geburtsvorbereitung möglich. Es kann die Geburtsdauer um einige Stunden verkürzen.“

Jeden ersten Dienstag eines Monats bietet die Klinik ab 18.30 Uhr eine Kreißsaalführung an.



Die Oberärztin Dr. Martina Müller erklärt den Besuchern die Ausstattung der Station.

Foto: Rainer Cordes



Ein gemütliches Bettchen für die Kleinen

Foto: Rainer Cordes



Mutter und Kind werden hier bestens versorgt.

Foto: SN live/Archiv



Auch moderne Technik kommt zum Einsatz.

Foto: SN live/Archiv



Bei den Kreißsaal-Führungen stellen auch die Hebammen die Kreißsäle vor und beantworten Fragen der werdenden Eltern.

Foto: SN live/Archiv

MEDICLIN

KURZINFOS

MEDICLIN KRANKENHAUS AM CRIVITZER SEE

Amtsstraße 1
19089 Crivitz
Telefon: 038 63 / 520-0
Telefax: 038 63 / 520-158
www.krankenhaus-am-crivitzer-see.de

WAHRNEHMUNG DER ALTENPFLEGE IN UNSERER GESELLSCHAFT

Sozialministerium schreibt Landespflegepreis aus/Bewerbungen noch bis zum 31. Juli möglich



Pflegende sorgen für Lebensqualität Hilfebedürftiger und ein Klima der Mitmenschlichkeit.

Foto: Fotolia/Robert Kneschke

Der Pflege alter Menschen ist in den vergangenen Jahren eine immer größere Bedeutung zugekommen. Die älter werdende Bevölkerung wird weiterhin auf gut qualifizierte und motivierte Mitarbeiter in der Pflege angewiesen sein. Ebenso werden sich die Anbieter sowohl ambulanter als auch stationärer Pflege mit neuen Ideen und Konzepten am Markt bewähren müssen.

Das Land Mecklenburg-Vorpommern schreibt auch in diesem Jahr wieder den Altenpflegepreis aus, um hervorragende Ideen in der Pflege zu würdigen. Die Arbeit der vielen tausend Mitarbeiter ist anspruchsvoll, vielseitig, professionell und verantwortungsvoll. Sie sorgen für die Lebensqualität

der auf Unterstützung angewiesenen Menschen und für ein Klima von Mitmenschlichkeit. Mit der Verleihung des Altenpflegepreises will das Land die vielen Facetten der Pflege würdigen und ihre gesellschaftliche Bedeutung hervorheben. Fachlich herausragende und Beispiel gebende Projekte sowie Anbieter ambulanter und stationärer Pflegeleistungen sollen ausgezeichnet und der Öffentlichkeit vorgestellt werden.

Für den Altenpflegepreis 2015 können Projekte und Angebote vorgeschlagen werden, die der besseren Wahrnehmung der Altenpflege in der Gesellschaft dienen und sich folgenden beispielhaft angeführten Themenfeldern zuordnen lassen:

- neue Versorgungs- oder Organisationsstrukturen,
- neue Kooperationsformen,
- Netzwerke in der Pflege,
- Förderung der Zufriedenheit der Bewohner,
- Beratung und Schulung der Angehörigen,
- Umsetzung der Charta hilfe- und pflegebedürftiger Menschen,
- Gewinnung neuer Mitarbeiter,
- Einbeziehung ehrenamtlicher Kräfte,
- Verzahnung von Ausbildung und Praxis,
- neue, innovative Unterrichtsprojekte,
- betriebliche Gesundheitsförderung,
- Zufriedenheit und Motivation der Mitarbeiter.

Bewerbungen für den Altenpflegepreis können bis zum 31. Juli unter folgender Adresse eingereicht werden:

Geschäftsstelle des Landespflegeausschusses MV

Ministerium für Arbeit, Gleichstellung und Soziales MV

Postfach
19048 Schwerin.

Der Landespflegepreis ist mit insgesamt 5.000 Euro dotiert. Auf den ersten Platz entfallen dabei 3.000 Euro, der zweite Platz erhält 1.500 und der Drittplatzierte 500 Euro.

Weitere Details sind auf den Internetseiten des Ministeriums für Arbeit, Gleichstellung und Soziales zu finden.

www.sozial-mv.de

MIT HYPNOSE ERFOLGREICH THERAPIEREN

Hilfe bei vielen Erkrankungen möglich – von Ängsten bis hin zu chronischen Schmerzen

„Wenn es unmöglich ist, machen wir es eben hypnotisch“, sagt der amerikanische Psychologe Dr. Richard Bandler.

Alternative Heilmethoden, Bioprodukte, Veganismus, ein Leben im Einklang mit der Natur – der Zeitgeist bringt viele Methoden und Systeme hervor, die oftmals schon vor hunderten Jahren ihre Blütezeit

hatten. Auch die Hypnosetherapie gehört zu den alten Heilmethoden. Heute wird die Hypnose vorwiegend als Heilhypnose im medizinischen Bereich eingesetzt und ist eine eigenständige, psychotherapeutische Methode, mit der sich alle Arten von psychischen Störungen behandeln lassen, soweit diese generell durch psychotherapeutische Maßnahmen beeinflussbar sind.

Ulrike Gerhardt von „Avea Med“ sagt: „In meiner Praxis arbeite ich mit Tiefenhypnose. Viele Erkrankungen können erfolgreich therapiert werden, da in der Hypnosetherapie das Unterbewusstsein angesprochen wird. Auf dieser Ebene lassen sich die Ursachen der Erkrankungen finden und oftmals in wenigen Sitzungen vollständig auflösen. Somit sind Veränderungen grundsätzlich erst möglich.“

Daher sei die Hypnosetherapie sehr erfolgreich bei Erkrankungen wie Ängsten, Zwängen, Schlafstö-

rungen, Depressionen, Burn-out, Sucht, seelischen Blockaden, chronischen Schmerzzuständen, Verarbeitung traumatischer Erlebnisse, zum Beispiel des Verlusts eines geliebten Menschen oder Tieres und vieles mehr. Aber auch zur Geburtsvorbereitung, bei Lampenfieber und Konzentrationsstörungen, zur Anregung der Selbstheilungskräfte oder einfach zur tiefen Entspannung und Verbesserung der Lebensqualität wird Hypnose erfolgreich eingesetzt.

„Ich erlebe oft Vorurteile gegenüber der Hypnose“, fügt sie hinzu.

„In meiner Therapie passiert nichts gegen Ihren Willen, Sie bleiben nicht stecken, Sie schlafen nicht. Die Hypnosetherapie ist nicht gefährlich. Durch



Ulrike Gerhardt

INFORMATIONEN- ABEND ZUR HYPNOSE

Donnerstag,
4. Juni, 17.30 Uhr

Anmeldung
bitte bis 2. Juni

sehr gute Ausbildungen und Fortbildungen erfahren Sie bei mir eine professionelle Hypnosetherapie nach den neuesten Standards. Gern stelle ich mich all Ihren Fragen in einem persönlichen Gespräch.“



KURZINFOS

AVEA MED

Klößergang 3
(über der Stadtbibliothek)
19053 Schwerin
Tel.: 03 85 / 77 88 46 65
www.avea-wellness.de

ANZEIGE

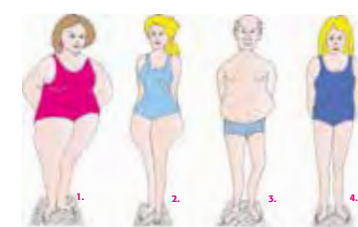
ANZEIGE

GESUND UND SCHLANK DURCH DAS NEUE JAHR

Viele haben sich zum Frühling vorgenommen aktiver und schlanker zu werden. Aber wie abnehmen, wenn es eine öde Diät nicht sein soll? Ganz einfach: mit Spaß! „Essen Sie sich satt, und werden Sie schlank!“ Auf diesem Prinzip basiert das System „ideaform“, das schon seit über 20 Jahren in der Schweiz erfolgreich angewendet wird. Hella Kuhlmei, die das Schweriner „ideaform“-Institut leitet, sagt: „Das Geheimnis der Gewichtsabnahme liegt im individuellen Stoffwechsel eines jeden Menschen.“ Die Stoffwechseltypisierung erfolge mittels eines umfangreichen Fragebogens und ermögliche somit ganz konkrete Ernäh-

rungstipps und Unterstützung für den Kunden. Neugierig geworden? Einfach anrufen und einen Termin vereinbaren, ein erstes Gespräch ist kostenlos und unverbindlich.

Seit Januar zu zweit für die Kunden da: Sylwie Ziegler hat im Dezember 2014 ihre Ausbildung bei Paamediform in der Schweiz abgeschlossen und unterstützt nun Inhaberin Hella Kuhlmei.

- 1. Hypophysentyp**
Nimmt überall gleichmäßig zu
- 2. Keimdrüsentyp**
Nimmt an Hüfte und Oberschenkel zu
- 3. Nebennierentyp**
Nimmt vor allem in der Bauchregion zu
- 4. Schilddrüsentyp**
Nimmt an Taille/Oberkörper und Hals zu

ideaform Schwerin

Hella Kuhlmei, Institutsinhaberin
Am Markt 9, 19055 Schwerin

Telefon 0385 - 477 29 787, Mobil 0172 - 394 75 60

www.ideaform.de, schwerin@ideaform.de




Franka Steinhäuser
NEU bei uns in der
obsession

ZAHLN SIE BEQUEM IN RATEN

Permanent Make up

Neu (Brauen, Lider, Lippen)	ab 190,00 EUR
Auffrischen	ab 50,00 EUR

Kosmetik

Microdermabrasion	ab 45,00 EUR
Galvanischer Strom	ab 25,00 EUR

Ihre Visagistin für alle Anlässe.

SCHWERIN EXCLUSIVE STUDIO • Goethestr. 54 • 19053 Schwerin
T: 0385 58 90 861 • M: 0173 61 97 971 • www.obsessionlounge.de

FR
15.05.**3. Schweriner Hafenfest**Bühnenprogramm, Händler, Kulinarisches, Fahrgeschäfte ...
bis So., 17. 5., ganztägig, am Stadthafen und am Marstall**FR**
15.05.**Ein Volksfeind (Premiere)**Schauspiel von Henrik Ibsen
19.30 Uhr, Großes Haus**SA**
16.05.**Adams Äpfel (zum letzten Mal)**Schauspiel
19.30 Uhr, E-Werk**SO**
17.05.**Internationaler Museumstag**Familienprogramm
10 bis 18 Uhr, Staatliches Museum Schwerin**SO**
17.05.**Jazztime trifft Kunst**mit Andreas Pasternack
11 Uhr, Schloss Wiligrad, Lübstorf**SO**
17.05.**Figurentheater Margrit Wischnewski**für Kinder und Erwachsene
15.30 Uhr Freilichtmuseum Schwerin-Mueß**SO**
17.05.**Stunde der Musik**2. Kammerkonzert (Karten unter 03 85 / 55 55 27)
16 Uhr, Schleswig-Holstein-Haus**SO**
17.05.**Die Welt ist rund**Theater „Zuckerbrot und Pfeffer“ (ab drei Jahren)
16 Uhr, Puppentheater im E-Werk; auch Mo. 18. 5., 9.30 Uhr**MO**
18.05.**Literaturclub**Gedichte und Ausschnitte aus Romanen von Theodor Fontane
11.15 Uhr, Seniorenakademie Schwerin (Wismarsche Straße 144)**MO**
18.05.**M³ MitMachMusik**Vorspiel mit Schülern aller Fachbereiche
17.30 Uhr, Konservatorium (Puschkinstraße 6)**MO**
18.05.**7. Sinfoniekonzert PLUS**Moderiertes Konzert, Werke von Mahler, Ravel, Tschaikowski
18 Uhr, Großes Haus**DI**
19.05.**Nordjob 2015**IHK Fachmesse für Ausbildung und Studium
auch Mi., 20. 5., täglich 8.30 bis 14.45 Uhr, Sport- und Kongresshalle**DI**
19.05.**7. Sinfoniekonzert**Werke von Mahler, Ravel, Tschaikowski
18 Uhr, Einführung um 17.15 Uhr im Konzertfoyer, Großes Haus**MI**
20.05.**Rollator-Tag**Rollator-Training und technische Checks
ganztägig, Sanitätshaus Kowsky (Nikolaus-Otto-Straße 13)**MI**
20.05.**12er Konzert vom Goethe -Gymnasium**Abschluss-Programme des 12er Jahrgangs
19 Uhr, Ataraxia-Saal (Arsenalstraße 8)**DO**
21.05.**Museumstag für Senioren**Spaziergang durch den Schlossgarten
14.30 Uhr, Museum Schloss Schwerin**DO**
21.05.**Ein Volksfeind (zum letzten Mal in der Spielzeit)**Schauspiel von Henrik Ibsen
19.30 Uhr, Großes Haus

MUSIKER GESUCHT FÜR DIE „PYRO GAMES“

Feuerwerksshow am 26. September in Schwerin

Ein spannender Kampf der Feuerwerker erwartet die Besucher auch in diesem Jahr wieder bei den „Pyro Games“, sie finden in Schwerin am Sonnabend, 26. September, im Schlossgarten statt.

Eingebettet sind die „Pyro Games“ jeweils in ein gigantisches Rahmenprogramm. Für dieses sucht der Veranstalter eine ambitionierte Band oder einen Solokünstler. Bewerber müssen folgende Kriterien erfüllen:

- keine Cover, nur eigene Lieder, keine bei der Gema geschützten/ gemeldeten Werke
- idealerweise aus den Bereichen Rock, Pop, Indie, Alternative, Singer/Songwriter
- Songrepertoire von mindestens 60 Minuten.

Die Musiker spielen ihre eigenen Instrumente, der Veranstalter stellt aber die Backline mit Groundsupport.

Mit dem Sieg begleitet der Gewinner als offizielle Tourband die Deutschlandtournee der „Pyro Games 2015“ mit 14 Gigs. Die Events und die Band werden durch



Die Feuerwerke werden von Live-Musik begleitet.

die Kanäle und Medienpartner des Veranstalters beworben. Darüber hinaus erhält die Gewinnerband eine Starthilfe von 500 Euro.

Bewerbung bis 31. Mai und ausschließlich per E-Mail an info@pyrogames.de (maximal 20 MB):

- kurze Bandbiografie, Bandfoto
- Namen der Musiker inklusive Alter und Funktion in der Band
- Demomaterial.

Eintrittskarten gibt es an den üblichen Vorverkaufsstellen, unter Telefon 01806/570000 (20 Cent pro Anruf aus dem Festnetz) oder auch online.

www.pyrogames.de

ANZEIGE

**27. FEBRUAR
BIS 14. JUNI 2015**

REISE NACH INDIEN

**SAKSHI GUPTA · ALF LÖHR
RENATE GRAF · SUDARSHAN
SHETTY · THOMAS
FLORSCHUETZ****Kunst-
sammlungen
Schlösser
und Gärten**Staatliches Museum
Schwerin/Ludwigslust/Güstrow
Galerie Alte & Neue Meister Schwerinwww.museum-schwerin.de

KUNSTWERKE VON JÜRGEN WEBER

Ausstellung im Staatstheater-Foyer bis 14. Juni

In der Reihe „Galerie im Theater“ wurde im April im Parkett-foyer des Mecklenburgischen Staatstheaters Schwerin die Ausstellung „Jürgen Weber – Malerei“ in Kooperation mit dem Schweriner Kunst- und Museumsverein und den Theaterfreunden eröffnet.

Der Maler Jürgen Weber lebt und arbeitet in der Hansestadt Rostock. Ab 1960 war er an zahlreichen Ausstellungen im In- und Ausland beteiligt. Seine Werke sind im Besitz vieler privater und öffentlicher Sammlungen. Vor zwei Jahren zeigte die Kunsthalle Rostock eine umfangreiche Ausstellung seines vielfältigen Schaffens.

Die Ausstellung im Mecklenburgischen Staatstheater Schwerin ist jetzt noch bis zum 14. Juni jeweils eine Stunde vor Vorstellungsbeginn und in den Vorstellungspausen im Großen Haus und Konzertfoyer zu sehen.

www.theater-schwerin.de



Dieses Gemälde heißt „Werner, Kopf haltend“.

ANZEIGE

★★★★★ MAWI KONZERTE ★★★★★

REVOLVERHELD

• IMMER IN BEWEGUNG • LIVE 2015

30.8.15 • SCHWERIN
FREILICHTBÜHNE SCHLOSSGARTEN

OSTSEEWELLE
LIFE RADIO

SVZ
Schweriner Volkszeitung

★★★★★ MAWI KONZERTE ★★★★★

EHRlich BROTHERS

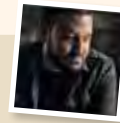
MAGIE

TRAUMGESTALTEN
ZUSATZSHOW

20.4.16 • SCHWERIN • SPORT UND KONGRESSZENTRUM

OSTSEEWELLE
LIFE RADIO

Karten erhältlich in allen Service-Centern der Schweriner Volkszeitung, allen Geschäftsstellen der Ostsee Zeitung, in der Sport- und Kongresshalle Schwerin, im Pressezentrum Rostock und der Stadthalle Rostock, oder unter der Tickethotline: 0341 - 98 000 98 oder online unter www.mawi-concert.de



Fritz Kalkbrenner
„Ways over Water“-Tour
19 Uhr, Lankower Nordufer

FR
22.05.

„Kunst offen“

Blick hinter die Kulissen von Kunst und Kunsthandwerk
bis 25.5., ganztägig, in ganz MV

SA
23.05.



90er Hammer
Konzert/Party
17 Uhr, Lankower Nordufer

SA
23.05.

Festkonzert zur Eröffnung von Schloss Bothmer
Sonderkonzert der Mecklenburgischen Staatskapelle
20 Uhr, Schloss Bothmer

SA
23.05.

Pfingsten mit Kind und Kegel in den Zoo
tierischer Zookindergarten zu erleben
11 Uhr, Zoo Schwerin, auch Mo., 25.5., ab 13 Uhr

SO
24.05.



Holi Party Schwerin
Fest der Farben
14 Uhr, Lankower Nordufer

SO
24.05.

Brittas Buch
Rotonda Teatro, ab zwei Jahren
16 Uhr, Puppentheater im E-Werk, auch am Mo., 25.5., 9.30 Uhr

SO
24.05.

New Orleans Riverboat Shuffle
mit Gentleman Jim McIntosh and the Jazzaholics
19 bis 22 Uhr, auch Mo., 25.5., Restaurant Wallenstein

SO
24.05.

22. Deutscher Mühlentag
Kunsthandwerkermarkt und „Mühlen-Café“
10 bis 17 Uhr, Museum Schleifmühle

MO
25.05.

Das Katzenhaus
Katzenmärchen von Samuil Marschak
9.30 Uhr, Kinningshus (Mueß); auch am Sa., 30.5., 16 Uhr

MI
27.05.

Beisetzungen und Grablege der großherzogl. Familie
Vortrag von Dr. Bernd Karsten
19 Uhr, Schleswig-Holstein-Haus

MI
27.05.

Rendezvous im Museum: NippleJesus
Schauspiel, Erzählung von Nick Hornby
18 Uhr, Staatliches Museum

DO
28.05.

Einblicke in die faszinierende Welt der Bienen
Vortrag (NABU MV)
18 Uhr, Naturschutzstation Schwerin-Zippendorf

DO
28.05.

Eröffnung Erdbeer-/Spargelmarkt
Showkochen und kulinarische Highlights
täglich ab 11 Uhr bis zum 13.6., Schlosspark-Center Schwerin

FR
29.05.

Vorspiel der Bläserklassen
Schülerkonzert des Konservatoriums
18 Uhr, Konservatorium (Puschkinstraße 6)

FR
29.05.

Kreuzfahrt der Träume mit Maxi Arland, Captain Cook & seine singenden Saxophone & Wolkenfrei
20 Uhr, Filmpalast Capitol

FR
29.05.

Begegnungen im Kinningshus: Hoffmanns Erzählungen
Oper in drei Akten von Jacques Offenbach
20 Uhr, Kinningshus (Mueß)

SA
30.05.

SA
30.05.**Die Theaterpredigt**Dialog Kirche und Bühne Nr. 2
16 Uhr, Konzertfoyer**SA**
30.05.**Wie im Himmel (zum letzten Mal in der Spielzeit)**Schauspiel von Kay Pollack
19.30 Uhr, Großes Haus**SO**
31.05.**Bertel zieht um**Wicht-Theater, ab drei Jahren
16 Uhr, Puppentheater im E-Werk**SO**
31.05.**Salon PePPERoni**Chansons und Tonfilmschlager
17 Uhr, Museum Schleifmühle**SO**
31.05.**Una scatola di vita – ein Karton voller Leben**Ballett von Francesco Nappa (zum letzten Mal in der Spielzeit)
18 Uhr, E-Werk**MO**
01.06.**Kindertag**Zoospektakel zum Kindertag
10 Uhr, Zoo Schwerin**DI**
02.06.**De acht Millionäre (Premiere)**Fritz-Reuter-Bühne
19.30 Uhr, Großes Haus**FR**
05.06.**„Tag der Umwelt“**Natur ganz nah
11 Uhr, Zoo Schwerin**FR**
05.06.**Der Wildschütz (zum letzten Mal in dieser Spielzeit)**Musiktheater: Komische Oper in drei Akten
19.30 Uhr, Großes Haus**SA**
06.06.**Mit-Mach-Tag der Feuerwehr**Familienveranstaltung
11 bis 17 Uhr, Altstädtischer Markt**SA**
06.06.**Rotkäppchen**Ein Handpuppenspiel mit dem Kasper
16 Uhr, Buchhandlung „littera et cetera“ (Schliemannstr. 2), Schelfstadt**SA**
06.06.**8. Dreamnight**Tierisch was los!
16.30 Uhr, Zoo Schwerin**SA**
06.06.**Sommersalon – Sommergäste 2015**Ausstellungseröffnung
17 Uhr, Schloss Wiligrad Lübstorf**SA**
06.06.**HardBeat – das Rockballett**Ballett von Sergej Gordienko (zum letzten Mal in dieser Spielzeit)
19.30 Uhr, Großes Haus**SO**
07.06.**Welterbetag**Sonderführungen zum Welterbetag
10 bis 18 Uhr, Staatliches Museum Schwerin**SO**
07.06.**Sonntagstreff für Kinder**Thema: Alexandrine – mecklenburgische Großherzogin
11 Uhr, Staatliches Museum Schwerin, ab sechs Jahren**MO**
08.06.**Literaturclub**Romane von Patrick Modiano
11.15 Uhr, Seniorenakademie Schwerin (Wismarsche Straße 144)**„SEEREISE“ MIT MUSIK****Maxi Arland und Gäste am 29. Mai in Schwerin**

Maxi Arland tritt im Capitol auf.

Foto: Hagen Wolf

„Maxis Kreuzfahrt der Träume“ – ein Engagement auf der legendären MS Deutschland brachte Maxi Arland auf die Idee, dieses spannende Tourneekonzeptes: die Eindrücke des großen weiten Welt in einer Musikshow der Extraklasse mit aufwendigem Bühnenbild und beliebten TV-Stars.

„Meine Zuschauer sollen von der ersten Minute das Gefühl bekommen, an Bord eines richtigen Kreuzfahrtschiffs zu sein, und den

Duft der weiten Welt schnuppern können“, sagt er. Mit ihm auf große Fahrt gehen Captain Cook & seine singenden Saxophone sowie Wolkenfrei – unterstützt durch eine große Videoprojektion und fantastische Show-Effekte.

Am Freitag, 29. Mai, ab 19.30 Uhr ist die Show im Schweriner Capitol zu erleben. Eintrittskarten gibt es dort für 34,90 Euro, 39,90 Euro und 44,90 Euro im Vorverkauf. ■

www.maxi-arland.de

ANZEIGE

KARTEN 0385/5300-123 · WWW.THEATER-SCHWERIN.DE

PREMIEREN MAI/JUNI 2015

15.5. **EIN VOLKSFEIND** · SCHAUSPIEL
18.5. **7. SINFONIEKONZERT**
30.5. **THEATERPREDIGT NR. 2**
2.6. **DE ACHT MILLIONÄRE** · FRITZ-REUTER-BÜHNE
8.6. **8. SINFONIEKONZERT**

MECKLENBURGISCHES STAATSTHEATER SCHWERIN | **25.** Mecklenburg Vorpommern *MTV ist gut.*



Simon Jensen (I.) und Caroline Wybranietz vom spielfreudigen Schweriner Schauspielensemble als Romeo und Julia.

Foto: Silke Winkl

KLASSISCHES DRAMA

„Romeo und Julia“ ab 17. Juni im Dom-Innenhof

Sämtliche Vorstellungen der Open-Air-Inszenierung von Shakespeares berühmter Tragödie „Romeo und Julia“ des Mecklenburgischen Staatstheaters waren im vergangenen Jahr ausverkauft. In diesem Sommer wird das beliebte Schauspiel wieder im Dom-Innenhof zu erleben sein, dann mit 15 Vorstellungen vom 17. Juni bis 11. Juli. Christoph Bornmüller, der im vergangenen Jahr mit dem Conrad-Ekhof-Preis ausgezeichnet wurde, hat das Stück mit dem spielfreudigen Schweriner Schauspielensemble frisch und frech inszeniert.

Mit der Wiederaufnahme des Klassikers wird die diesjährige Open-Air-Saison am Staatstheater eröffnet, die dann vom 3. Juli bis 9. August mit der Oper „La Traviata“ bei den Schlossfestspielen ihren Höhepunkt findet.

Der Vorverkauf für „Romeo und Julia“ hat bereits Ende April begonnen. Eintrittskarten gibt es telefonisch unter 03 85 / 53 00 123 und per E-Mail unter der Adresse kasse@theater-schwerin.de. Vorstellungen: 17. bis 20. und 25. bis 27. Juni, 1. bis 4. und 8. bis 11. Juli jeweils 20.30 Uhr.

www.theater-schwerin.de

ANZEIGE



www.filmpalast-kino.de

Unsere Höhepunkte:

Kino in 3D | Filmkunstreihe | Damenwahl | Das Capitol macht Schule | Veranstaltungen aller Art | Kino für Fortgeschrittene

Ihr Schweriner Filmpalast lädt ein. Wir bieten für jeden Geschmack das richtige Programm und belohnen treue Gäste mit unserem Treuepass.



Das Capitol Schwerin | Wismarsche Straße 126 | 19053 Schwerin
Tel.: 0385-5918018 | Fax: 0385-5918030 | schwerin@filmpalast-kino.de

8. Sinfoniekonzert

Konzert

18 Uhr, Großes Haus

MO
08.06.

2. Jugendkonzert

„Gezupft und gestrichen – die Familie der Streichinstrumente“

10 Uhr, Großes Haus

MI
10.06.

Jugendsinfonieorchester Schwerin

Konzert

19.30 Uhr, Großes Haus

DO
11.06.

Tanz auf der Hufe V

Volkstanz zum Mitmachen

19 Uhr, Freilichtmuseum Schwerin-Mueß

FR
12.06.

Der Turm (zum letzten Mal)

Schauspiel nach dem Roman von Uwe Tellkamp

19.30 Uhr, Großes Haus

FR
12.06.

Vom Fischer un sin Fang

Eröffnung der neuen Dauerausstellung zur Binnenfischerei

15 Uhr, Freilichtmuseum Schwerin-Mueß

SA
13.06.

Wiesentanz

Party-Tanzveranstaltung

17 Uhr, Schwimmende Wiese

SA
13.06.

Jazztime trifft Kunst

Mit Andreas Pasternack

11 Uhr, Schloss Wiligrad Lübstorf

SO
14.06.

Puppen im Zoo

Puppentheaterfest

11 Uhr, Zoo Schwerin

SO
14.06.

ANZEIGE

TREFFPUNKT THALIA AUTORENLESUNG

Bernd-Lutz Lange

„Zeitensprünge“

Kreuz und quer durch mein Leben

© Gaby Waldek



**LESUNG
SAMSTAG
20.06.
20.30 UHR**

**Das Urgestein der Leipziger Kabarettsszene
zu Gast in Schwerin!**

Eintritt: € 20,- | Kartenvorverkauf ab sofort.

Thalia-Buchhandlung im Schlosspark-Center

Marienplatz 5-6 · 19053 Schwerin · Tel. 0385 59153-0

[f/thalia.de](https://www.facebook.com/thalia.de)

Thalia.de
Entdecke neue Seiten.

www.thalia.de

FREIZEITSPASS „ADVENTURE GOLF“

Minigolf-Anlage direkt neben dem Schweriner Zoo wieder geöffnet/mobile Bahnen im Verleih

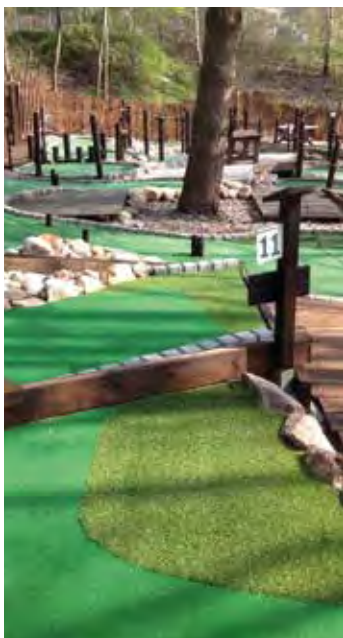
Auf der Minigolf-Anlage „Adventure Golf“ direkt neben dem Zoo wurden zu dieser Saison zwei Bahnen erneuert. Geöffnet ist täglich

von 11 bis 19 Uhr. Eine Runde kostet vier Euro (Kinder drei Euro, Familien zwölf Euro), Schläger und Ball werden gratis ausgeliehen.

„Adventure Golf“ bietet auch mobile, neu gestaltete Minigolf-Bahnen (Fotos unten). Es gibt vier Sets mit je neun Spielfeldern. Genau das

Richtige für die Party – und für nur 50 Euro ein günstiger Spaß. Buchungen: 01 72 / 5 2003 22. ■

www.adventure-golfparks.de



FLIRTEN OBEN IN DEN BÄUMEN

Schweriner Kletterwald lädt zum Kletterdating und zu einer ganz besonderen Tanzparty ein

Zwischen Bäumen, Seilen, Rutschen, Brücken und freiem Fall können sich kletterbegeisterte Singles selbst und den potenziellen Partner gleich in Extremsi-

tuationen testen: Wer läuft voraus? Wer reicht hilfreich die Hand und motiviert? Wer ist sportlich, gesprächig, mutig, ehrgeizig, langweilig oder sehr hu-

morvoll? Oben in den Bäumen zeigen sich schnell ganz viele Charakterzüge. Ein ungewöhnliches Kennenlernen, das einen Fingerzeig darauf geben kann, wie gut (potentielle) Paare als Team funktionieren.

Wer Lust hast, hoch in den Baumwipfeln neue Leute und vielleicht sogar eine große Liebe kennen zu lernen, sollte am Sonnabend, 6. Juni, um 17 Uhr zum Kletterdating kommen. Jeder, der acht Parcours kann mit einem anderen Partner bewältigt werden. Dabei entscheidet jeder, was er klettern mag.

Im Anschluss können sich alle Teilnehmer am Lagerfeuer austauschen. Getränke und ein genussvolles Bufett sind im Preis von 33 Euro inklusive. Wer dabei sein möchte, der melde sich bitte bis zum 5. Juni per E-Mail unter info@schweriner-kletterwald.de oder telefonisch unter der Nummer 03 85 / 5 89 45 51 an.

„NEULAND IM GRÜNEN“

Zum „Neuland im Grünen“ wird am 27. Juni ab 21 Uhr mit der „Neuland“-Crew und einem Gast-DJ eingeladen. Seit mittlerweile zehn Jahren tingelt „Neuland“ durch die Gegend und hat durch seinen schon fast eigenen Sound viele Fans gefunden. Nun drehen die Plattenteller im Grünen mit einer tanzbaren Mischung aus House, Minimal und Electronica.

KLETTERN IN DER DUNKELHEIT

Und für alle die den besonderen Nervenkitzel suchen, bietet der Kletterwald am heutigen 15. Mai von 20 bis 24 Uhr eine Klettertour in dunkler Nacht an. Der Wald hat in der Nacht sein ganz eigenes Gesicht, doch die Stirnleuchten erhellen die Dunkelheit im Schweriner Kletterwald. ■

www.schweriner-kletterwald.de



Beim Kletterdating im Kletterwald können (potentielle) Paare auch gleich erfahren, wie sie als Team funktionieren. Foto: A.Rochau/Fotolia



Die „Neuland“-Crew legt im Grünen eine tanzbare Mischung aus Musik der Stilrichtungen House, Minimal und Electronica auf. Foto: privat

„KREATIVES HERZ“ STELLT SICH VOR

„Kreativer Tag der offenen Tür“ bei Designhochschule und Designschule: 13. Juni, 13 bis 18 Uhr

Sie sind so etwas wie das „Kreative Herz“ unserer Stadt. Von hier aus starten junge Gamedesigner, Modedesigner oder auch Grafik-/Kommunikationsdesigner ihre Karrieren: die Designhochschule und die Designschule. Was aber muss man mitbringen, um in einem dieser spannenden Bereiche ein Bachelor-Studium oder eine Ausbildung zu beginnen? Was lernt man in der Zeit? Und wie schaut es mit den Berufsperspektiven

aus? Auf all diese und noch viele weitere Fragen geben Designhochschule und Designschule am 13. Juni von 13 bis 18 Uhr beim „Kreativen Tag der offenen Tür“ Antworten. Studierende und Schüler bieten einen umfassenden Einblick in ihre Arbeiten. Nahezu alle Räume des Hauses werden dafür geöffnet. Schüler, Studierende, Professoren und Mitarbeiter sind für individuelle Gespräche vor Ort. Ob

Informationen zu den Zugangsvoraussetzungen, Mappenberatungen, Infos zu den Studenten-WGs oder zum BAföG – keine Frage sollte ungestellt bleiben. Zudem stehen um 15 Uhr und 17 Uhr die Werkschauen des Modebereichs auf dem Programm.

Die seit vielen Jahren in Schwerin ansässige Designschule informiert umfassend zu ihren drei Ausbildungsrichtungen Grafik-/Kommunikationsdesign, Modedesign und Gamedesign. Sie dauern je drei Jahre und enthalten umfangreiche Projekt- und Anwendungsphasen sowie vielfältige Unterrichte und Seminare, die auf das Berufsleben bestens vorbereiten.

Zudem besteht die Möglichkeit, neben einer Ausbildung auch die Fachhochschulreife zu erwerben und ein verkürztes Bachelorstudium an der Designhochschule, deren Bachelor-Studiengänge ebenfalls in den Bereichen Modedesign, Gamedesign und Kommunikationsdesign angeboten werden, anzuschließen. Auch die Studiengänge dauern regulär sechs

Semester. Eine Verkürzung um bis zu drei Semester ist aber möglich, wenn man eine entsprechende Ausbildung und mindestens die Fachhochschulreife vorweisen kann. Dies gilt nicht nur für Absolventen der Designschule.

Die modernen und stark an den Bedürfnissen der Branchen ausgerichteten Studiengänge enthalten neben Vorlesungen, Seminaren und Übungen vor allem auch zahlreiche Projekte.



Unter anderem im Blickpunkt der Besucher werden die Kreationen der Modedesign-Studenten sein. Foto: S. Haring

DESIGN

STUDIUM | AUSBILDUNG

KURZINFOS

DESIGNHOCHSCHULE DESIGNSCHULE

Bergstraße 38
19055 Schwerin
www.design-hochschule.de
www.designschule.de
Telefon: 03 85 / 5 55 97 75

ANZEIGE

TOLLE FRANKENWEINE IM BURGGARTEN DES SCHLOSSES

Die Winzergruppierung Fränkisches Gewächs kommt jetzt bereits zum neunten Mal nach Schwerin, um am 20. und 21. Juni jeweils von 11 bis 19 Uhr im Burrgarten des Schlosses zu einer Entdeckungsreise zum Frankenwein einzuladen, über den schon der Johann Wolfgang von Goethe sagte: „Kein anderer Wein



Die charmanten Weinhoheiten freuen sich auf ihren Besuch am 20. und 21. Juni im Burrgarten. Foto: Rudi Merkl

will mir schmecken, und ich bin verdrießlich, wenn mir mein gewohnter Lieblingstrank abgeht!“ Im Gepäck haben die Winzer wieder das Beste aus Frankens Weinkellern und darüber hinaus mit der neuen Fränkischen Weinkönigin Kristin Langmann und weiteren Weinprinzessinnen wieder einige ganz charmante fränkische Gewächse.

Den Auftakt der diesjährigen Frankenwein-Vernissage bildet am Freitag, 19. Juni, ab 19 Uhr

ein exquisites Vier-Gänge-Menü im Schweriner Fischrestaurant „Lukas“, zu dem die Winzer die korrespondierenden Frankenweine kredenzen. Die Kosten für das Menü und die Weine betragen 45 Euro pro Person. Bitte unter 03 85 / 56 59 35 telefonisch reservieren. Zudem wird bei Reservierung um Vorkasse gebeten. Mehr Informationen zur Veranstaltung und zum Fränkischen Gewächs: www.fraenkisches-gewaechs.de.

ANZEIGE

GROSSE FRANKENWEIN- VERNISSAGE

am 20. und 21. Juni 2015
jeweils von 11.00 bis 19.00 Uhr

im Burrgarten
des Schweriner Schlosses

— EINTRITT FREI —

E.V.
FRÄNKISCHES GEWÄCHS

www.fraenkisches-gewaechs.de

„ES SOLLEN ALLES UNIKATE SEIN“

Im Porträt: der Künstler und Bauingenieur Nando Kallweit, der mit Bronze und Holz arbeitet



Nando Kallweit bei der Arbeit. Übrigens: Die Figur unten rechts im Bild heißt „Phönix“ und wurde kürzlich nach Barcelona verkauft.

Foto: SN live

Nando Kallweit erfüllt schon äußerlich nicht das Klischee eines Künstlers: Kapuzenpullover, Arbeitshose, Boots – ein Handwerker, könnte man denken. Und so weit hergeholt ist es ja auch gar nicht. In seinem Atelier zeigt er mir als erstes einen Schmelztiegel, in dem er aus Kupfer und Zinn Bronze herstellt.

Schließlich gießt er seine Figuren selbst, während die meisten Bildhauer dies von anderen Werkstätten erledigen lassen. Kallweit sagt: „So gebe ich keine Phase beim Schaffen des Kunstwerks aus der Hand. Außerdem macht es Spaß, ein wenig zu experimentieren, die richtige Mischung der Metalle für die Farbe und den Härtegrad der Bronzen zu finden.“

Diese metallenen Skulpturen seien in den Galerien derzeit wesentlich mehr gefragt als Bildhauerarbeiten aus Holz, mit denen der gebürtige Schweriner bekannt geworden ist. Er schätzt, dass inzwischen etwa die Hälfte seiner künstlerischen Produktion aus Bronzen besteht.

Vier kleine, vielleicht knapp handgroße Figuren sitzen nebeneinander auf einem Bord in seiner Werkstatt, bewacht von dahinter

stehenden größeren schlanken „Königen“, die er mit Speeren bewaffnete. „Ich könnte dank der zuvor angefertigten Formen auch mehrere gleiche Figuren anfertigen, aber das will ich nicht“, betont der 42-Jährige. „Es sollen alles Unikate sein.“

Die „Firma“ Kallweit, das ist nicht allein Nando. Denn dazu gehört auch die Schmuckgestalterin Annett, Nandos Frau seit 20 Jahren. Sie lernten sich beim Abi kennen und studierten später gemeinsam in Lübeck Bauingenieurswesen. Schon da ergänzten sich die beiden prima. Sie sagt: „Er hat geschrieben, ich habe gehört.“

Die Jungs Jannik und Hendrik, 17 und 14 Jahre alt, sowie die 15-jährige Tochter Marike komplettieren die Familie. Und zumindest Jannik kommt sehr nach seinem Vater: Er ist groß, sportlich, kunstbegeistert. Nando spielte als Schüler ernsthaft Volleyball, Jannik ist Basketballer. Aber während Nando in erster Linie als Bildhauer agiert, malt Jannik lieber.

Nando Kallweit wollte ursprünglich Holzfacharbeiter werden. „Das wäre aber Spanschränke in Zeulenroda zusammennageln gewesen, wie sich herausstellte“, sagt

er. Also entschied er sich anders, lernte in der Wendezeit Baufacharbeiter mit Abitur und hängte nach dem Zivildienst direkt das Studium hinten dran.

Um sich in dieser Zeit ein wenig Geld zu verdienen, riss er zunächst Teppiche raus, fand aber zügig qualifiziertere Jobs und war dann vor allem in Schleswig-Holstein als „Maurer im Reisegewerbe“ unterwegs, also als eine Art fahrender Handwerker. Künstler war er nebenbei schon längst. Bereits als Kind hatte er seine Leidenschaft fürs Schnitzen entwickelt – und die dann auf ein immer höheres Niveau gebracht.

Inzwischen ist er einer der bekanntesten Künstler der Region. Sein Grundstück, Atelier und Privathaus befinden sich in dem Dorf Badow bei Lützwitz. Die Galerien, mit denen die Kallweits zusammenarbeiten, liegen teils weit entfernt, eine sogar in Santanyi auf Mallorca.

Während manch anderer bildender Künstler Probleme hat, von seiner Arbeit wenigstens halbwegs leben zu können, ließ Kallweit das Geschäftliche nie aus den Augen. Nicht bei jedem Kollegen käme diese pragmatische Sichtweise gut

an, sagt er. Er sei sich auch nicht zu schade für Auftragsarbeiten.

Inzwischen verfüge er über einen ansehnlichen Kundenstamm, Leute, die ihre Wohnung oder ihr Haus gern mit von ihm geschaffenen Werken schmücken. Eine große Holzskulptur mit dem Namen „Phönix“ hat er gerade nach Barcelona verkauft. Anstatt eine Expedition zu beauftragen, fahren Annett und Nando demnächst selbst runter an die spanische Mittelmeerküste, um das Werk persönlich auszuliefern. Ein schöner Anlass, neue Kontakte zu knüpfen.

Eine Woche nach Pfingsten zeigt Kallweit in einer Galerie in Rom Holz- und Bronzearbeiten, und zuvor stellt er in der estnischen Hauptstadt Tallinn Skulpturen für das große „Flower Festival“ auf. Zu Pfingsten selbst aber kommt er nach Hause, dann präsentieren sich die Kallweits zum bereits achten Mal bei „Kunst offen“.

Kunst hier, Kunst da – es gebe Tage, sagt Nando, da sehne er sich nach Abwechslung: „Dann habe ich Bock, mal wieder mit dem Radlager rauszufahren und ein Fundament zu legen.“ S. Krieg ■

www.nandokallweit.de
www.auf-nach-mv.de/kunststoffen



Sun & Beauty
concept

SCHÖNER KÖRPER, TOP IN FORM

Für eine gute Figur: „Sun & Beauty Concept“ bietet Behandlung mit Slimyonic

Cellulite ist weit verbreitet bei Frauen jeden Alters. Ob aus genetischer Veranlagung oder aufgrund unseres modernen Lebensstils:

Cellulite, Figurprobleme und Übergewicht verursachen oft Unzufriedenheit, sie nagen am Selbstbewusstsein.

„Gönnen Sie sich mit Slimyonic eine wohltuende Körperbehandlung, die individuell auf Sie eingestellt ist!“

WEITERE ANGEBOTE

- klassische Kosmetik
- apparative Kosmetik (z. B. Kaltlaser, Micro Needling)
- Fuß- und Nagelpflege
- Nagelmodellage
- Infrarotrainer SUN 400 XL
- Solarium

SLIMYONIK-
DAS KONZEPT



Body Contour Gel



Beauty Shake



Basenkomplex



SLIMYONIK®
YOUR BODYSTYLE

11 ALGORITHMEN, 6 PROGRAMME

- ✓ Slim und Cellulite-Massage
- ✓ Cellulite-Massage
- ✓ Lymph-Massage
- ✓ Sport-Massage
- ✓ Relaxing-Massage
- ✓ nach ästhetischen Eingriffen

KURZINFOS

SUN & BEAUTY CONCEPT
Blumenbrink 64

(Neue Gartenstadt, direkt an
der Ludwigsluster Chaussee)

19061 Schwerin

Telefon: 03 85 / 3 05 15 77

Mobil: 01 71 / 9 32 38 06

beauty-concept@angelika-
buss.de

www.beauty-concept-sn.de

ANZEIGE



/FotoschuleSchwerinRostock

DIE NEUE FOTOSCHULE SCHWERIN



aktuelle
Fotokurse



MEINE CANON
...SOO000 VIELE KNÖPFE
59,00 EUR



MEINE NIKON
...NOCH MEHR KNÖPFE
59,00 EUR



SCHÖNER KNIPSEN
EINSTEIGERKURS
99,00 EUR



4 MONTAGE / 4 DIENSTAGE
EINSTEIGERKURS
129,00 EUR

ACHTUNG! ALLE TERMINE 2015 IM INTERNET

KURSANMELDUNGEN AUF WWW.FOTOSCHULE-SCHWERIN.DE ODER UNTER TELEFON 0385 2025 151

BEIM SCHLOSSPARK-CENTER EIN NEUES PREMIUM-AUTO TESTEN

Vom 11. bis 18. Juni startet an der WEMAG-E-Tankstelle täglich die Audi A3 e-tron Karawane



Mobilität der Zukunft: Der Audi A3 e-tron Sportback mit seiner neuartigen E-Antriebstechnik ist bereits verfügbar und kann ausgiebig getestet werden.



Die Kochaktion geht weiter!

In diesem Jahr wird beim Erdbeer- und Spargelmarkt gleich zwei Wochen hintereinander in der traditionellen „Schlosspark-Center Cuisine“ gekocht: Vom 8. bis 13. Juni führt das Audi Zentrum Schwerin die Aktion zusammen mit seinen Partnern WINSTONgolf und Schloss Basthorst fort.

Die Spitzenköche aus dem RESTAURANTkranichhaus, das zu WINSTONgolf gehört, und vom Schlosshotel Basthorst bereiten wiederum besondere Drei-Gänge-Menüs für die Besucher des Schlosspark-Centers zu (siehe auch Seite 27).

Gegen eine Spende von nur sechs Euro erleben sie den Genuss leckerer Spargel- und Erdbeergerichte. Das hierbei eingenommene Geld kommt anschließend übrigens dem Pavillonprojekt des Augustenstifts Schwerin zu Gute.



Urbanisierung, Digitalisierung, Nachhaltigkeit und die sich immer weiter verknappende Rohstoffressourcen – all diese Ansprüche verändern den Mobilitätsgedanken der Zukunft. Audi entwickelt bereits heute mit Hochdruck die Mobilität der Zukunft und hat schon eine passende Antwort auf die bevorstehenden Herausforderungen gefunden: Audi e-tron. Dahinter verbergen sich verbrauchseffiziente, neuartige Antriebstechnologien und nachhaltige Energieträger, ohne dabei auf sportliches Fahren auf dem Niveau eines Premium-Fahrzeugs zu verzichten.

Bereits verfügbar ist der Audi A3 Sportback e-tron. Er verbindet die Vorzüge elektrischen Fahrens ohne Einschränkungen und ist der erste Premium-Kompaktwagen mit serienmäßigem Plug-in-Hybridantrieb.

Die Kombination Benzin- und Elektromotor modernster Technologie sorgt für einen Kraftstoffverbrauch von sparsamen 1,5 Litern auf 100 Kilometern bei Ausstoß von nur 35 Gramm CO₂ pro Kilometer (kombiniert). Und das bei einer Reichweite von insgesamt bis zu 940 Kilometer (rein elektrisch bis zu 50 Kilometer).

AUDI A3 e-tron PROBE FAHREN!

Das Fahren im Audi A3 e-tron ist ein echtes Erlebnis: Das lautlose stufenlose Beschleunigen macht jede Probefahrt zu etwas ganz Besonderem. Damit jeder dieses elektrisierende Gefühl erleben und sich von der Alltagstauglichkeit des Audi A3 e-tron überzeugen kann, veranstaltet das Audi Zentrum Schwerin eine große Probefahrtaktion: Vom 11. bis zum 18. Juni startet an Mecklenburg-Vor-

pommerns größter Elektrotankstelle im Schweriner Schlosspark-Center die große Audi A3 e-tron Karawane. Immer von 12 bis 18 Uhr haben Interessierte die Möglichkeit, vom untersten Parkdeck des Centers zu einer Probefahrt mit dem Audi A3 e-tron zu starten. Das Anmelden ist kostenlos und ganz einfach am Audi Counter im Schlosspark-Center möglich. Dieser befindet sich direkt neben dem ausgestellten Audi A3 e-tron im Erdgeschoss.

www.audizentrum-schwerin.de



Mit Audi connect kann der Fahrer viele Funktionen komfortabel über sein iOS- oder Android-Smartphone oder ein Webportal kontrollieren und managen, zum Beispiel Ladezustand der Batterie und Reichweite.

Fotos: Audi

ERDBEER- UND SPARGELMARKT IM SCHLOSSPARK-CENTER SCHWERIN

Große zweiwöchige Kochaktion: vom 29. Mai bis zum 13. Juni

Die ersten warmen Tage tragen Früchte: Die Zeit der köstlichen Erdbeeren und des knackigen Spargels ist da. Es lohnt sich, dabei zu sein, wenn vom 29. Mai bis zum 13. Juni wieder der Kochlöffel geschwungen wird – und zwar im Schlosspark-Center.

In der „Schlosspark-Center Cuisine“, der Showküche im Erdgeschoss, dreht sich beim „Erdbeer- und Spargelmarkt“ vom 29. Mai bis zum 6. Juni eine Woche lang alles um die roten Früchtchen und das Königsgemüse.

Täglich ab 11 Uhr kochen engagierte Schweriner Gastronomen für den guten Zweck. Die Gourmetfabrik, die Buscherie, das Amedia Plaza, das Schlosshotel Wendorf, die Mecklenburger Landpute und die Fleischerei Rupnow wollen die Besucher mit einem leckeren Drei-Gang-Menü kulinarisch verwöhnen. Als Partner sind außerdem der Rotary Club, der Inner Wheel Club Schwerin und das Schweriner Bündnis für Familie dabei. Das Fruchtkontor und die Mecklenburger Landpute sponsern gemeinsam mit dem Handelshof die Zutaten.

In diesem Jahr wird der Markt sogar noch um eine Woche verlängert, denn vom 8. bis zum 13. Juni lädt das Audi Zentrum Schwerin zusammen mit dem Schloss Basthorst und dem „Winston Golf“-Restaurant „Kranich Haus“ zur



Das königliche Gemüse und die roten süßsauren Früchtchen stehen im Mittelpunkt.

Fotos: Rainer Cordes

Kochaktion ein. Auch hierbei geht es jeweils um 11 Uhr los. (Mehr zum Audi Zentrum auf Seite 26). Die Einnahmen aus der ersten Woche kommen dem Jugendsinfonieorchester-Festival zu Gute, die der zweiten Woche werden für das Pavillonprojekt des Augustenstifts gespendet. An allen Tagen dürfen

die Besucher dabei zuschauen, wie gekocht wird. Genießer können sich täglich auf ein köstliches Drei-Gänge-Menü gegen eine Spende von nur sechs Euro freuen. Was genau gekocht wird, veröffentlicht das Schlosspark-Center tagesaktuell auf seiner Facebook-Seite, aber die ersten drei Menüs werden hier schon mal verraten:

Zum Start am Freitag, 29. Mai, gibt es Spargelcremesuppe mit Putenschinken, als Hauptgericht dann Hähnchenschnitzel im Pankoknusper an Stangenspargel mit neuen Kartoffeln und Sauce Hollandaise, und zum Nachtisch wird Erdbeer-Kompott mit Waldmeister-Vanillesauce gereicht.

Am Sonnabend, 30. Mai, stehen als Hauptgericht Hähnchen-Bouletten mit Spargel-Ragout und Kartoffel-Sauerrahm-Stampf auf der Menükarte und zum Nachtisch ein Grünspargel-Muffin auf Erdbeerkompott mit Minz-Aroma. Und als Vorspeise gibt es auch die-

ses Mal eine delikate Spargelcremesuppe.

Am Montag, 1. Juni, können sich die Genießer auf ein grünes Spargelsüppchen mit Chorizo, Hähnchenpralinen mit Feta, Bärlauch-Risotto und gebratenem Spargel sowie auf Milchreis-Pudding mit Erdbeer-Grütze freuen.

DIE PRÄSIDENTIN KOCHT

Ein besonderer Höhepunkt wird das Landtagskochen am Dienstag, 2. Juni. Von 11.15 bis 13 Uhr versuchen sich dann die Landtagspräsidentin Sylvia Bretschneider sowie ihre drei Vizepräsidentinnen an einer Spargelterrine mit Geflügelvinaigrette an Kräutersalat, Involtini von der Pute auf zweierlei Spargel mit Gnocchi und Tomaten-Hollandaise-Espumas sowie Spargelparfait mit Erdbeeren und frischem Basilikum.

www.schlosspark-center.de
facebook.com/SchlossparkCenter



In der „Schlosspark-Center Cuisine“ werden delikate Drei-Gänge-Menüs zubereitet, die für nur sechs Euro angeboten werden. Die Einnahmen kommen dem Jugendsinfonieorchester-Festival 2015 zu Gute.

Fotos: Rainer Cordes

DAS HOLZHAUS AUF DEM SEE

„Angler II“ bewahrt die Tradition einer alten Vereinskneipe – und ist dabei offen für alle

Wer kennt das nicht: Da steht ein schönes Haus in der Straße, hundertmal und mehr ist man schon vorbeigegangen. Aber was verbirgt sich hinter der Fassade? Welche Geschichten stecken hinter den Mauern, wer geht hier ein und aus? Denn schließlich sind Geschichten von Häusern immer auch Geschichten von Menschen. In dieser Serie wollen wir gemeinsam mit Ihnen hinter Fassaden blicken. Heute in der Bornhövedstraße 65c, wo ein altes Bootshaus Seebären und Landratten gleichermaßen glücklich macht.

„Und am Ende der Straße steht ein Haus am See ...“, das mag vielleicht bei Peter Fox so sein. Aber dieses Haus am Ende dieser Straße steht sozusagen auf dem See. Ein Steg führt zur Eingangstür und wer ihn überquert, atmet schon die erste Prise dieses unverwechselbaren Geruchs nach feuchtem Holz. Es ist die perfekte Einstimmung auf das Haus dahinter, das auf Pfählen im Wasser thront.

Der „Angler II“, heute eine urige Kneipe, ist eng mit der Geschichte des Motorboot- und Anglervereins „Greif“ verbunden. Der schuf sich 1926 einen eigenen Raum, in dem die Mitglieder fortan das Vereinsleben pflegten: mit Blümchentapete, Gartenstühlen, Schlips und Bilderbogen. „So angezogen kommt heute keiner mehr“, sagt Claudia Mull lachend und nickt zu einem Schwarz-Weiß-Foto, das die Vereinsgründer zeigt: acht gesetzte Herren in dunklen Anzügen.

Claudia Mull, die alle nur Claudii nennen, Axel Loheit und Matthias Matthies bilden den Kern der Angler-Crew – haben also sozusagen die Kapitänsmütze auf. Sie bewirtschaften das Haus seit September 2013. Zuvor war der Angler als Vereinskneipe in die Jahre gekommen – die Mitglieder wurden älter und gingen nicht mehr so oft auf ein Bier, kurz, es wurde Zeit für frischen Wind.

Der wehte jedoch recht behutsam durch das alte Gehölz, denn der Charme des Hauses und die enge Verbindung zum Verein sollten unbedingt erhalten bleiben. So gibt es



Den „Angler II“, das Haus auf dem See, erreicht man passenderweise über einen Steg.

Fotos: Katja Haescher



Herrlich hier draußen: Auf der Seeseite befindet sich eine kleine Terrasse. Hier ankert manchmal der „Klönnpott“, der auch gemietet werden kann.



Gemütlich: die wohlige Atmosphäre einer Hafenkneipe

noch heute die alte dunkle Holzdecke und die bemalten Rundbögen, die aufgrund alter Fotos wiederhergestellt worden sind. Einige Ausstattungsstücke sind dazugekommen und erzählen von großen Fischzügen und Reisen. Eine hölzerne Galionsfigur schaut mit ernster Nachsicht in die Runde, so, als wolle sie sagen: Na, hier rockt ja heute wieder das Boot. Ob die hölzerne Dame sich wirklich mal unter den Bugspriet eines Schiffes duckte, ist nicht bekannt. Aber auch nicht wichtig. Denn hier geht es um die wohlige Atmosphäre einer Hafenkneipe – und da kann ein bisschen Seemannsgarn nicht schaden. Von der ursprünglichen Ausstattung

nicht erhalten ist eine kleine Aussichtsplattform auf dem Dach, von der es einen wunderbaren Blick auf den Schweriner See gegeben haben muss. Sie ist auf Fotos zu sehen, die Claudii in einem alten Album gefunden hat.

Den wunderbaren Blick gibt es natürlich weiterhin vom Steg an der Seeseite, wo eine kleine Terrasse das süße Nichtstun befördert.

Hier wird aber auch klar, warum der „Angler“ nicht für Großveranstaltungen geeignet ist. Bei allem, was die Crew in die Küche rollt, muss sie die Statik des Pfahlhauses im Blick behalten. Das Gleiche gilt, wenn zu Konzerten und Veranstaltungen auf der kleinen, neu einge-

bauten Bühne eingeladen wird: Die Besucherzahl ist dann begrenzt. Für Claudii macht genau das den Reiz des „Anglers“ aus: Er ist ein kuschliges Nest, eine Hafenkneipe, in der jeder anlanden kann und egal, woher er kommt, unter Freunden ist.

Bleibe noch die Frage des Namens zu klären. Die Nummerierung erklärt sich aus der Tatsache, dass es ein Stück weiter am Seeufer auch noch das Gebäude eines zwei Jahre zuvor gegründeten Vereins, den Angler I, gibt. Aber darüber hinaus? Claudii zuckt mit den Schultern: „Ich glaube, die Schweriner haben es einfach schon immer so genannt.“

Katja Haescher ■

AUF SENIOREN EINGESTELLT

SWG-Mitarbeiter geschult über Wohnen im Alter/Barrieren reduziert

Margitta Schumann, Vorstandsvorsitzende der Schweriner Wohnungsbaugenossenschaft (SWG), sagt: „Immer wieder baten uns ältere Mitglieder, in Wohnungen möglichst Barrieren zu reduzieren. Und das tun wir auch gern, wir stellen uns dem demografischen Wandel.“ Dass es jedoch oft schon genügt, das Zuhause altenfreundlich umzu-

gestalten, erläuterte kürzlich ein Experte des Sanitätshauses Stolle einer Reihe von SWG-Mitarbeitern. Und auch, wie es geht: unter anderem mittels schwellenfreier Fußböden oder einer angepassten Badausstattung. So könnten Badewannen mit speziellen Liften versehen werden, die dem Nutzer ein leichteres Ein- und Aussteigen gewähren, es ihm

aber dank einer neuen Mechanik auch ermöglichen, den Körper in der Wanne ganz mit Wasser zu bedecken, während er auf dem Lift sitzen bleibt.

Wichtig sei es, vor dem Umbau mit dem Vermieter zu besprechen, ob man die derzeitige Wohnung bis ins hohe Alter nutzen möchte. Teilweise kann man sich die seniorengerechtere Ausstattung zum Beispiel sogar von der Pflegekasse finanzieren lassen (auch ohne Pflegestufe). Fachlich beraten werden Interessenten dazu auch beim Pflegestützpunkt im Stadthaus.

Die SWG ist in unserer Stadt Vorreiter in puncto barrierefreier Wohnraum. Guido Müller, Technischer Vorstand der SWG, sagt: „Jedoch kann auch die Genossenschaft nicht ihren ganzen Bestand barrierefrei im Sinne der DIN-Norm umwandeln. Aber wo es uns möglich ist, tun wir es. Ein Beispiel ist der Wohnblock in der Wuppertaler Straße, den wir derzeit komplett modernisieren. Hier entstehen nun acht barriere-reduzierte Wohnungen.“



Fachmann Andreas Gärber erläuterte Mitarbeitern der Genossenschaft, mit welchen Vorrichtungen man eine Wohnung altengerecht gestalten kann.

WOHNEN IN DEN WAISENGÄRTEN

SWG baut Wohnungen in bester Lage – Fertigstellung: Sommer 2016

In Schwerins neuem wassernahen Wohngebiet „Waisengärten“ errichtet auch die SWG ein Wohnhaus. Über dieses Vorhaben informierte die Genossenschaft kürzlich zusammen mit dem zuständigen Ar-

chitekten Henryk Stutz zirka 100 Interessenten.

Bei der Veranstaltung im Haus der Kultur erfuhren die Zuhörer unter anderem, dass es insgesamt 19 Zwei- und Drei-Raum-Wohnungen mit Grundflächen von 66, 85 oder 105 Quadratmeter werden.

Alle diese Wohnungen sind dann barrierefrei, verfügen über Balkon oder Terrasse sowie über Fußbodenheizung und Bad mit Fenster. Neben einer attraktiven Raumhöhe von 2,70 Meter gibt es in jeder Wohnung einen Abstellraum und einen weiteren im Keller. Außerdem steht pro Wohnung ein Tiefgaragenstellplatz zur Verfügung. Mit dem Bau des Hauses wurde kürzlich begonnen, in gut einem Jahr können die Mieter einziehen. An dem Abend im Haus der Kultur übergaben SWG-Mitarbeiter aus der Abteilung Vermietung den potentiellen Mietern schon vieler-

lei Informationsmaterialien zu den im Bau befindlichen Wohnungen und zum wundervoll gelegenen Gebiet „Waisengärten“. Sie beraten Interessenten aber auch weiterhin gern persönlich.



KURZINFOS

SCHWERINER WOHNUNGSBAUGENOSSENSCHAFT
 Arsenalstraße 12
 19053 Schwerin
 Telefon: (0385) 7450-0
 direkt@swg-schwerin.de
 www.swg-schwerin.de



Schöne Aussicht: Visualisierung des geplanten SWG-Hauses Foto/Grafik: SWG

++ Mietangebote ++



Wohnen mit Blick ins Grüne Perleberger Str. 17

3 RW, 4.OG · ca. 88 m² · KM ca. 478 Euro · NK ca. 221 Euro · Loggia · Verbrauchsergieausweis · Fernwärme/ BJ 1977 · Verbrauchskennwert 68 KWh/(m²·a)



Wohnen im Physikerviertel N.-Bohr-Str. 7

2 RW, 2. OG · ca. 57 m² · KM ca. 286 Euro · NK ca. 143 Euro · Vollbad · Loggia · Verbrauchsergieausweis · Fernwärme/ BJ 1984 · Verbrauchskennwert 96 KWh/(m²·a)



Frisch sanierte Wohnung Möllner Straße 24

2 RW, 3. OG · ca. 61 m² · KM ca. 344 Euro · NK ca. 154 Euro · Vollbad, z.Zt. Komplexsanierung, bezugsfertig Mitte August · Verbrauchsergieausweis · Fernwärme/ BJ 1965 · Verbrauchskennwert · 96 KWh/(m²·a)



Zuhause in Lankow Gadebuscher Straße 227

Gadebuscher Straße 227 · 2 1/2 RW, 4. OG · ca. 61 m² · KM ca. 274 Euro · NK ca. 152 Euro · Loggia · Verbrauchsergieausweis · Fernwärme/ BJ 1990 · Verbrauchskennwert 71,5 KWh/(m²·a)

DREIMAL KULTPARTY FEIERN AM PFINGSTWOCHENENDE

Vom 22. bis zum 24. Mai am Nordufer des Lankower Sees: „Schwerin tanzt!“ open air

An dem langen Pfingstweekenende, 22. bis 24. Mai, steigt auf dem Lankower Nordufer wie bereits im vergangenen Jahr das dreitägige Party-Open-Air „Schwerin tanzt!“

22. MAI: FRITZ KALKBRENNER

Im Rahmen der „Ways over Water Tour“ holen Veranstalter media consult Eventmanagement und Ostseewelle Hit Radio Mecklenburg Vorpommern den deutschen Musikproduzenten und Sänger Fritz Kalkbrenner in die Landeshauptstadt.

Am Freitag, 22. Mai, will er seine Fans ab 18 Uhr mit seinem einzigartigen Sound begeistern. Er eröffnet hier, übrigens mit seinem exklusiven Auftritt in Mecklenburg-Vorpommern, das dreitägige Pfingst-Open-Air „Schwerin tanzt!“ am Lankower Nordufer. Präsentieren wird er sein aktuelles Album (unter anderem mit den beiden Hits „Back Home“ und „Void“).

Mit seiner neuen Platte hat Fritz Kalkbrenner nicht nur das nächste Kapitel seiner beeindruckenden Karriere aufgeschlagen, sondern nachdrücklich seine Stellung als eine der wichtigsten deutschen Stimmen an der Schnittstelle zwischen Club und Pop untermauert. Alle bisherigen Konzerte der Tour waren ausverkauft.



Einer großen Pop- und Club-Stars der neunziger Jahre wird am 23. Mai mit von der Partie sein: Captain Jack.
Foto: Veranstalter

23. MAI: 90ER HAMMER

Am Sonnabend, 23. Mai, ab 17 Uhr geht der legendäre 90er Hammer in die zweite Runde. Die größten Hits der 90er sind hier Programm – von Rock und Pop über die ersten Technoklassiker bis hin zum Eurodance. Die Partyhits der 90er sind heute so angesagt wie nie. Wer erinnert sich

nicht an die Zeiten, in denen man in den Szeneculbs Buffalo-Boots trug und zu den Hits von Culture Beat, Snap, Backstreet Boys oder Michael Jackson tanzte? Hier kann man sich in seine Jugendzeit versetzt fühlen und mit den Top-Liveacts der 90er feiern: Captain Jack, Technoqueen Marusha und Starsplash sind live dabei. Unterstützt werden sie von Franky B., Resident-DJ der Disko-

thek „Gummibärchen“, dem ehemaligen Resident-DJ aus dem legendären Lübecker „Abaco“ Mike Hasemann und DJ Freddy Fresh.

24. MAI: HOLI-FEST DER FARBEN

Weiter geht es am Pfingstsonntag, 24. Mai. Dann wird es am Lankower Nordufer farbenfroh zugehen: Nach alter indischer Tradition heißen wir das „Holi-Fest der Farben“ mit bunten Farbfontänen willkommen. Bereits ab 15 Uhr setzt der erste Countdown ein und verwandelt dann jeweils zur vollen Stunde die feiende Masse in ein wildes Farbspektakel. Musikalisch werden die DJs mit einem bunt gemischten Musikprogramm für ausgelassene Partystimmung sorgen.

Am Start sind am Pfingstsonntag: „bunte Wolke 4“-Star Marv, Clubdurchstarter Twopack, die „Local Heroes“ Ramba Zamba, Glanz & Ledwa, sowie DJ Äläkz.

KARTEN-VORVERKAUF

Eintrittskarten für alle drei Events gibt es unter anderem online unter der Adresse www.ostseewelle.de und an allen CTS-Eventim-Vorverkaufsstellen.

www.schwerin-tanzt.de
www.pfingst-hammer.de

LANKOWER NORDUFER			PFINGSTHAMMER® 2015 OPEN AIR			WWW.PFINGST-HAMMER.DE		
FR 22.05.2015 FRITZ KALKBRENNER WAYS OVER WATER TOUR EINLASS 18.00 - BEGINN 19.00			SA 23.05.2015 17.00 - 23.00 DER 90er HAMMER CAPTAIN JACK, MARUSHA, STARSPLASH WWW.90ER-HAMMER.DE			SO 24.05.2015 17.00 - 22.00 HOLI FEST DER FARBEN DAS BUNTE FESTIVAL-VERGNÜGEN SCHWERIN.HOLI-PARTY.DE		

Leserreise

zwei Nächte + Busfahrt: 249 Euro

ZUM TAG DER DEUTSCHEN EINHEIT NACH FRANKFURT AM MAIN!

Die nächste „Schwerin live“-Leserreise führt vom 2. bis zum 4. Oktober in die Hessen-Metropole

„25 Jahre deutsche Einheit“ – das ist Titel und Programm unserer Leserreise, die vom 2. bis zum 4. Oktober nach Frankfurt/Main führt. In der hessischen Bankenmetropole finden nämlich die offiziellen Feierlichkeiten zum Wiedervereinigungsjubiläum statt. Wenngleich also der Jahrestag der deutschen Einheit im Mittelpunkt steht, so ist das Programm unserer Reise noch wesentlich vielfältiger. Eine Stadtführung und der Besuch eines Weingutes samt Weinprobe stehen ebenfalls auf dem Plan

DIE REISE, DAS HOTEL

Sie fahren mit einem modernen Reisebus unseres Partner-Unternehmens Becker-Strelitz Reisen von Schwerin nach Frankfurt. Dort verbringen Sie zwei Nächte im „Maritim Hotel“, das direkt mit der Messe und dem Congress Center verbunden ist. Das Hotel ist sehr gut an den Nahverkehr angebunden. Wer gern zu Fuß geht, hat es auch nicht allzu weit: Etwa eine halbe Stunde dauert es bis in die Altstadt und zum Main. Die Zimmer verfügen über Bad/WC, Fön, Klimaanlage, TV, Telefon und Minibar. Das Hotel ist zudem mit Schwimmbad und Sauna ausgestattet.



Blick über den Main auf die Stadt Frankfurt mit ihrer modernen und historischen Architektur

2. OKTOBER

Am ersten Tag werden unsere Reisenden vom Gästeführer zur Stadtführung/Stadtrundfahrt empfangen. Sie lernen dabei die bekanntesten Sehenswürdigkeiten Frankfurts kennen – von den historischen Bauten, wie dem Kaiserdom, bis hin zu den modernen

Bankentürmen. Am späten Nachmittag fährt der Bus dann weiter ins „Maritim Hotel“, wo dann eingchecked werden kann.

3. OKTOBER

Der zweite Tag steht den Leserreise-Teilnehmern zur freien Verfügung. Am Tag der deutschen Einheit stehen aber auf jeden Fall in ganz Frankfurt die zentralen Feierlichkeiten im Mittelpunkt. In der Innenstadt präsentieren sich unsere 16 Bundesländer auf der Ländermeile. Bundestag, -rat und -regierung stellen sich ebenfalls vor.

In den Fußgängerzonen, auf den wichtigsten Plätzen und am Main-Ufer stehen dann zahlreiche Bühnen, auf denen Unterhaltungsprogramme ganz unterschiedlicher Art geboten werden.

Darüber hinaus bietet es sich an, auf der anderen Seite des Flusses die berühmt-berüchtigte Kneipenkultur von Alt-Sachsenhausen zu erkunden, vielleicht in ein Ebbelwoi-Lokal einzukehren und dort einen typischen Frankfurter Apfelwein zu genießen. Gutes Essen gibt es in Alt-Sachsenhausen.

4. OKTOBER

Heute geht es direkt nach dem Frühstück raus in ein nahe gelegenes Weingut zur Besichtigung. Drei Weine des Weingutes dürfen zudem probiert werden. Anschließend begeben sich alle gut gelaunt auf die Heimreise.

UNSERE LEISTUNGEN

- Fahrt im modernen und bequemen Bus von Becker-Strelitz Reisen von Schwerin nach Frankfurt/Main und zurück
- zwei Übernachtungen im „Maritim Hotel“ mit Frühstück
- Stadtführung in Frankfurt
- Besuch eines Weingutes mit Verkostung von drei Weinen
- Reisepreis pro Person: 249 Euro (DZ; EZ-Zuschlag: 40 Euro)
- zubuchbar: Abendessen direkt im „Maritim Hotel“ für 23 Euro pro Tag und Person
- Reisegruppengröße: 30 bis 45 Personen
- weitere Anmeldung und Info unter E-Mail redaktion@sn-live und per Telefon: 03 85 / 63 83 270



Der historische Frankfurter Rathauskomplex wird auch Römer genannt. Davor befindet sich der Justitiabrunnen. Fotos: Tourismus+Congress GmbH Frankfurt am Main

KUNDENWÜNSCHE IM MITTELPUNKT

Commerzbank Schwerin: verlängerte Öffnungszeiten für beste Beratung von Mensch zu Mensch

Wolfgang Schröder, Filialdirektor der Commerzbank Schwerin, weiß, was Bankkunden wichtig ist: „eine fundierte Finanzberatung, die tatsächlich auf die Wünsche der Kunden eingeht und dabei ihre persönliche Situation berücksichtigt“. Er erläutert: „Bei uns erhalten Kunden auch weiterhin mit unserem Kundenkompass nachweislich beste Beratung. Wir setzen dabei in jedem Gespräch ganz bewusst auf anschließende Weiterempfehlungen. Das wirkt: Wir ge-

winnen von Monat zu Monat neue Kunden hinzu. Das liegt auch an unserem kostenlosen Girokonto mit Startguthaben von derzeit 100 Euro und Zufriedenheitsgarantie. Das wird besonders stark nachgefragt.“ Ganz aktuell hat die Commerzbank Schwerin zudem ihre Öffnungszeiten den Kundenwünschen angepasst.

Die Filiale in der Schloßstraße ist nun montags bis donnerstags von 9 bis 13 Uhr und von 14 bis 18 Uhr sowie freitags von 9 bis 14 Uhr für die Kunden da. Termine können auch außerhalb dieser Öffnungszeiten vereinbart werden.

Besonders interessant ist nicht nur für Schweriner Kunden eine Geldanlage, die auch bei extrem niedrigen Zinsen noch einen Ertrag abwirft. „Diese bieten wir mit dem Commerzbank Anlage-Doppel jetzt an. Das Commerzbank Anlage-Doppel besteht aus einer Commerzbank Festzinsanleihe mit einem Jahr Laufzeit und einem



Filialdirektor Wolfgang Schröder (r.) und seine Mitarbeiter

Foto: SN live

Kupon von 1,5 Prozent per anno bei gleichzeitigem Erwerb von mindestens einem der von uns ausgewählten fünf Top-Investmentfonds beziehungsweise dem Neuabschluss eines Allianz-Schatzbriefts“, erläutert Schröder. Und abschließend sagt er: „Geldangele-

genheiten sind Vertrauenssache. Wir setzen daher auf den regelmäßigen persönlichen Kontakt. Der Kern hierfür ist eine Top-Beratung mit gleichbleibend hoher Qualität – sei es nun zur Geldanlage, zur Finanzierung einer Immobilie oder zur Altersabsicherung.“ ■

COMMERZBANK

KURZINFOS

COMMERZBANK SCHWERIN

Schloßstraße 32-34
19053 Schwerin
Telefon: 03 85 / 59 000-40
www.commerzbank.de

ANZEIGE



Schlossfest 19. bis 21. Juni 2015



Das Jahr ist bunt und steckt voller Überraschungen. So vielfältig sind auch die zahlreichen Veranstaltungen, die dieses Jahr mit dem Schlossfest einhergehen. Erleben Sie an diesem Wochenende eine Zeitreise durch die mehr als 150-jährige Geschichte des Schweriner Schlosses. Umgeben von einer traumhaften Schlosskulisse tauchen die Besucher am Freitagabend, während der geheimnisvollen **Licht- und Laser-Inszenierung „Son et lumière“**, in eine Welt voller Musik und Farben ein. Wer die mystische Auftaktveranstaltung verpasst hat, kann auch Samstagabend nach dem Besuch des **historischen Schlossfestes** noch einmal bei der aus Frankreich stammenden Kunstform mit Gänsehautmomenten rechnen. Rund herum laden das **Fahrradkonzert** der Festspiele Mecklenburg-Vorpommern, der Handgemacht-Markt, Weinproben, historische Holzspiele, **„Schwerin singt“** sowie Kleinkunst zum Bummeln und Verweilen ein. Am Sonntag gewährt der **„Tag der offenen Tür im Landtag“** außergewöhnliche Einblicke. So fühlt sich ein lebendiges Sommerwochenende an.

WEITERE INFORMATIONEN UNTER: www.schwerin.info

Fotos: 1, 3 – Silke Winkler; 2 – Matthias Faul

179,- EURO
inkl. MwSt. & Versicherung

GROSS UND STARK UND SEHR FLEXIBEL

Schweriner Firma ABS vermietet moderne Hebebühne, die bis in 16 Meter Höhe reicht

Die selbstfahrende Hebebühne „Dino 160“ reicht bis in 16 Meter Höhe, ist praktischerweise nicht nur höhenverstellbar, sondern dazu auch in der Lage, versetzt in verschiedenen Winkeln zu arbeiten. Direkt an der Arbeitsstelle wird der „Dino“ mit einem Selbstfahrmotor justiert, so dass

er auf der Baustelle oder zu Hause exakt bis an die gewünschte Stelle heran manövriert werden kann. Vermietet wird er von dem Schweriner Unternehmen Arbeitsgeräte- und Bühnenverleih, Servicedienstleistungen (ABS). Die Hebebühne kann bei vielerlei Tätigkeiten eingesetzt werden, zum Beispiel beim Dach- und Dachrinnenreinigen, Sanieren, Dekorieren und Baumschnitt. Dank der Flexibilität des „Dinos“ kommt man an sonst nur schwer erreichbare Giebel heran oder gelangt in das Geäst von Bäumen. Die Hebebühne kann auch als Aussichtsplattform, vielleicht für Fotografen, genutzt werden. Aber eines mag der „Dino“ nicht: mit Farbe bekleckert zu werden. Daher ist er für Malerarbeiten nicht zu haben. ■

Das ABS-Angebot für den Frühling: Den „Dino 160“ schon für 179 Euro (brutto) mieten!



Der „Dino 160“ wird direkt an der Arbeitsstelle mit einem Selbstfahrmotor justiert und kann versetzt in verschiedenen Winkeln arbeiten. Foto: SN live

ABSArbeitsgeräte- und Bühnenverleih,
Servicedienstleistungen

KURZINFOS

ABS ARBEITSGERÄTE- UND BÜHNENVERLEIH, SERVICE-DIENSTLEISTUNGEN

Wismarsche Straße 170

19053 Schwerin

Telefon: 03 85 / 63 83-280

Telefax: 03 85 / 63 83-289

info@buehnenverleih.de

ANZEIGE

ANZEIGE



Klinkerbau Schwerin - Meisterbetrieb seit 2003

Inhaber Jörn Saß | Lange Badlow 3 | 19061 Schwerin

Tel.: 0170 - 28 78 77 6 | Fax: 0385 - 30 41 60 4 | Mail: info@bauunternehmen-sass.de

KLINKERBAU SCHWERIN

Unsere Leistungen

- Verblendmauerwerk
- Zierverblendarbeiten aller Art
- Klinkerriemchen
- Planung Ihrer Fassade
- extravagante Klinkerarbeiten

www.klinkerbau-schwerin.de



HONDA
The Power of Dreams



**BAUMASCHINEN
HARTMANN**

Beratung · Verkauf · Service · Vermietung
Dorfstraße 1 · 19075 Holthusen
Tel. 03865.8210 · Fax 03865.82124
Mo. - Fr. 7-18 Uhr · Sa. 8-12 Uhr

DER BESTE.

· Höchste Qualität · herausragende Mäh- und
Fangeigenschaften · erstklassiger Bedienkomfort
· Extrem leise · Außerordentlich leistungsstark



**Jetzt für
499,-
statt 649,-**

**Benzinrasenmäher
HRX 426C PD**



**Minimaler Aufwand,
maximales Mähergebnis
Abbildung zeigt Mimio 300.**

STIFTUNG WARENTEST
TESTSIEGER
GUT+
Im Test:
8 Mährobotter
Ausgabe
05/2014
14LJ15

test 5/2007

HONDA
POWER EQUIPMENT

SOLARANLAGEN RICHTIG REINIGEN

Die Profis vom Haus- und Dienstleistungsservice übernehmen das Säubern von Solarkollektoren



Über einen langen Stab und eine spezielle Bürste wird mit Reinstwasser gearbeitet, das Schmutzpartikel anzieht wie ein Magnet.

Foto: Unger

Jetzt ist erstmal weitestgehend Schluss mit dem Pollenflug. Das freut nicht nur Allergiker, sondern auch die Besitzer von Solaranlagen. Denn oft setzt sich eine unangenehme Schicht aus Pollen und Staub auf die Kollektoren. Die jedoch können ihr Potential nur ausschöpfen, wenn sie sauber sind. Wie aber reinigt man die Module, die gerade dann, wenn sie sich auf dem Hausdach befinden, schwer erreichbar sind?

Christian Feichtinger, Inhaber des HDS Haus- und Dienstleistungsservice weiß, wie es geht: „Die optimale Reinigungslösung für Solaranlagen – auch für hohe Fenster und Glasfassaden – heißt Osmosewasser: Eine kleine, handliche Filteranlage liefert dieses Reinstwasser, also entmineralisiertes, von allen Partikeln befreites Wasser. Es zieht Schmutz an wie ein Magnet.“

Über eine lange Wasserstange mit Bürstenkopf auf die Fläche geleitet befreit es glatte Oberflächen von jegli-

cher Verunreinigung. Ein weiterer Vorteil: Die Wieder-Verschmutzung wird durch das Verfahren deutlich erschwert.

Das heißt aber nicht, dass sich gar kein Schmutz mehr absetzt. Daher sollten die Solarmodule immer mal wieder gesäubert werden. Die Fachleute von HDS helfen dabei gern. ■



KURZINFOS

HDS HAUS- UND DIENSTLEISTUNGSSERVICE

Ahornstraße 10
19075 Pampow
Telefon: 038 65 / 40 10
Mail: info@mopgirl.de
www.mopgirl.de

ANZEIGE

Unsere Leistungen

- FENSTER UND TÜREN IN HOLZ, KUNSTSTOFF UND ALUMINIUM
- SICHERHEITSTECHNIK
- ROLLÄDEN, ROLLTORE
- WINTERGÄRTEN
- MARKISEN
- INNENAUSBAU
- TROCKENBAU
- TREPPEN
- MÖBEL
- SÄGEWERK

OLAF KOLACNY
TISCHLERMEISTER

LANGE STRASSE 14
19372 GROSS GODEMS
TELEFON 038725 - 20626
TELEFAX 038725 - 20121

INFO@TISCHLEREI-KOLACNY.DE

WWW.TISCHLEREI-KOLACNY.DE

ANZEIGE

FENSTERBAU Kuhnert

Alles aus einer Hand:
Planung, Herstellung,
Montage, Verkauf

www.fensterbau-kuhnert.de

exklusive Terrassendächer & Markisen

in unserer hauseigenen Musterausstellung

• im Mai zum Aktionspreis •

Ahornstraße 8 • 19075 Pampow
Tel. 03865 84443-0 • Fax 03865 84443-25

Fenster • Türen • Winter- & Sommergärten
Terrassendächer • Markisen

1a-HAUS SUCHT 1a-MIETER

Am Grunthalplatz 1 steht eine komplette Etage für Büro- oder Praxisräume zur Verfügung

Eine komplette Etage in 1a-Lage direkt am Schweriner Hauptbahnhof zu vermieten: Die Räume befinden sich im Erdgeschoss, verfügen je nach Bedarf über 160 bis 200 Quadratmeter Nutzfläche und sind zum Beispiel für Büros oder Praxen unterschiedlicher Art geeignet. Noch lässt sich der Raumzuschnitt des Erdgeschosses nach individuellen Bedürfnissen gestalten, so dass künftige Mieter hier „maßgeschneiderte“ Flächen nutzen können.

Die hohen Räume in dem historischen Gebäude (Baujahr 1840), das den Status eines Landesdenkmals genießt, bestechen mit Charme und Individualität. Gleichzeitig ist das Haus auf dem neuesten Stand der Technik: Dafür sorgt unter anderem ein separater Glasfaser-Anschluss, der High-Speed-Internet und das Verschieben großer Datenpakete möglich macht. Bei Bedarf ist ein barrierefreier Ausbau des Erdge-

schosses möglich. Und weil der Pfaffenteich nur eine Gehminute entfernt ist, lassen sich kreative Pausen hier sogar mit wunderbaren Spaziergängen verbinden. Bis in die Innenstadt ist es auch nicht weit. Der Marienplatz ist nur eine Nahverkehrsstation entfernt und zu Fuß in etwa sieben Minuten erreichbar.

Der Verkehrsanschluss ist ohnehin optimal: Hauptbahnhof, Busbahnhof, Straßenbahnhaltestelle und Taxistand direkt vor der Tür. Auch Stellflächen werden auf Wunsch vermietet.

Der Energiebedarfsausweis liegt vor (50,38 kWh/m²a; Pellet/Gas). Hat diese außergewöhnliche Immobilie Ihr Interesse geweckt? Unter Telefon 03 85 / 63 83-280 gibt es weitere Informationen zu Konditionen, individuellen Umbaumöglichkeiten und Mietbeginn. Die Vermietung erfolgt von privat, es fallen also keine Maklergebühren an.



Das Erdgeschoss des Hauses Grunthalplatz 1 steht jetzt noch allen Mieterwünschen offen: Individuelle Zuschnitte sind möglich. Foto: SN live

ANZEIGE

GÄRTNEREI RASCH-

Qualität, die glücklich macht

EIN BESUCH BEI UNS LOHNT SICH IMMER:

- schönste Beet- und Balkonpflanzen
- 21 Tomatensorten
- knackige Gemüsejungpflanzen
- Riesen Sommerstauden (3l Topf): 1stk. 6,50€, 2 Stk. 10,00€
- bepflanzte Sommerkörbe ab 15,00€
- Traumhafte Duft- und Beetrosen ab 14,90€
- Pflanzgefäße von Classico eingetroffen
- leuchtende Sommeraccessoires

GROSSE PETUNIENWOCHE
18.05.- 23.05.2015
Hängepetunien (12er Topf):
~~2,50€~~ nur **2,00€**

MÄNNER-TREU
10 Stk./ **5,00€**
1 Stk./ **0,60€**

Ich bin von **HIER!**
Kommen und Pflanzen
von Gärtnerei Rasch
zum Preis!

Am Preister Acker 12 · 19086 Plate - nur 5km vor Schwerin
 Telefon: 03861-300641 · Mail: info@gaertnerei-rasch.de
 Öffnungszeiten: Mo-Fr 9.00-18.00 Uhr · Sa 9.00-12.00 Uhr

SCHWERINlive gibt es auch auf facebook!
Werden Sie Fan und erfahren Sie alle Neuigkeiten aus der Stadt, tolle Aktionen und Gewinnspiele als erstes!
www.facebook.de/schwerinlive



Fotos: Rainer Cordes

JAHRESEMPFANG DER IHK SCHWERIN

Unter dem Motto „Grenzenlos erfolgreich für die Wirtschaft Westmecklenburgs“ hat die IHK zu Schwerin kürzlich Vertreter aus Wirtschaft, Politik und Verwaltung in das Mecklenburgische Staatstheater eingeladen. Die Entwicklung der Wirtschaft Westmecklenburgs im Zeitraum der letzten 25 Jahre wurde durch den Präsidenten der IHK zu Schwerin Hans Thon (Foto rechts) in seiner Begrüßung vor den etwa 500 Gästen gewürdigt. Die Verpflegung (siehe oben) an diesem Abend konnte sich auch sehen lassen. Gastrednerin war Iris Gleicke, parlamentarische Staatssekretärin im Bundeswirtschaftsministerium.



Foto: WEMAG

DR. KUHRAU NEUE CHEFIN

Dr. Diana Kuhrau ist jetzt Leiterin der neu gebildeten Gruppe „Unternehmenskommunikation und Marketing“ bei der WEMAG. Der kommunale Energieversorger hat hierin die Bereiche Presse- und Öffentlichkeitsarbeit sowie Marketing zusammengelegt. Die promovierte Politikwissenschaftlerin ist bereits seit November 2012 für die WEMAG tätig, ab September 2014 war sie dort Pressesprecherin.



Foto: Rainer Cordes

KARAT GASTIERTE IM NDR-FUNKHAUS

Im April gastierte die legendäre Ostrock-Band Karat im Schweriner NDR-Funkhaus. Die Band um Sänger Claudius Dreilich, den Sohn des 2006 verstorbenen früheren Frontmanns Herbert Dreilich, erfreute ihr Publikum mit Klassikern wie „Der Schwanenkönig“, „Der blaue Planet“ und „Ich liebe jede Stunde“, spielten aber auch neuere Titel, unter anderem die aktuelle Single „Seelenschiffe“.

WEISSE FLOTTE WIEDER AUF

Die Saison der Fahrgastschiffahrt auf unseren Gewässern hat wieder begonnen: Kürzlich stachen die „Dampfer“ der Schweriner Weißen Flotte erstmals in diesem Jahr offiziell in See. Ende April wurde am Marstall obendrein zur traditionellen großen Flottenparade eingeladen. Die fünf Motorschiffe der Weißen Flotte tragen übrigens die Namen „Elfriede“, „Lübz“, „Berlin“, „Hamburg“ und „Schwerin“.



Sehen Sie diesen Monat auf www.sn-live.de/tv unter anderem:



Sky Deutschland Service Center feierte 15. Geburtstag

1. Mai auf dem Marktplatz
10. Schweriner Nachtlauf



EIN LÖWE IM WOLLKOSTÜM

„Leo-Manie“: Ende April übergab das Schlosspark-Center dem Zoo eine Löwenfigur. Das Tier aus Kunststoff wurde zuvor in einem Strickmarathon von Crivitzer Frauen mit einem wollenen Kostüm und einer bunten Mähne ausgestattet. Hintergrund ist eine Spendensammelaktion nach dem Vorbild „Froschalarm“ und „Claramanie“. Das Center hatte den Rohling vom Zoo erworben, wo man nun hofft, dass sich viele weitere Tierfreunde von der „Leo-Manie“ anstecken lassen. Das so gesammelte Geld soll für den Bau der neuen Löwenanlage verwendet werden.



Foto: Rainer Cordes

KÖPFE AUS SCHWERIN

ACHTEN AUF ORDNUNG UND SAUBERKEIT

Sehr geehrte Frau Wilczek, wir haben den Wonnemonat Mai. Wo in Schwerin sind Sie in dieser Zeit am liebsten unterwegs?

Auf den Radwegen in und um Schwerin. Und es beginnt der Schweriner Kultur- und Gartensommer mit seinen vielen Möglichkeiten, um den Frühling in vollen Zügen und in seiner Farbenpracht zu genießen. Immer wieder atemberaubend sind die Spiegelbilder vom Schweriner Schloss im Burgsee von der Schlosspromenade aus. Ein Geheimtipp ist Adebors Näs am Franzosenweg.

Achten Sie auf Ihren Wegen durch die Stadt als SDS-Werkleiterin automatisch auf Ordnung und Sauberkeit, oder schaffen Sie es, Ihren Job auch mal ganz auszublenzen?

Auch bevor ich zur SDS gekommen bin, habe ich auf Ordnung und Sauberkeit geachtet. Für mich ist es eine Selbstverständlichkeit, den eigenen Müll wieder mitzunehmen, sich mal nach einem Stück Papier zu bücken oder etwas „gerade“ zu rücken. Auf dem Weg durch die Stadt ist tatsächlich jeder Schritt automatisch mit der Arbeit verbunden. Das ist ja überhaupt nicht negativ, denn wir schaffen so viel Schönes, dass es Spaß macht. Immer wieder erwische ich mich auch im Urlaub, Pflegezustände zu vergleichen und Ideen zu sammeln. Um abzuschalten geht es in die Berge oder auf die Skipisten (die gibt es hier nicht), aber auch beim Unkraut jäten klappt es.



Foto: Monika Lawrenz

**Ilka Wilczek, 48 Jahre
Werkleiterin des städtischen Betriebs
Stadtwirtschaftliche Dienstleistungen
Info: www.sds-schwerin.de**

Wo würden Sie gern arbeiten, wenn Sie nicht Chefin der SDS wären?

Natürlich in Schwerin. Es sollte immer mit Menschen und Verantwortung in Verbindung stehen. Ich habe die Erfahrung gemacht, wenn das Team stimmt, macht jeder Job Spaß.

Auf dem Weg durch die Stadt ist jeder Schritt mit der Arbeit verbunden.

Was für Hobbys haben Sie?

Meine Freizeit gehört meiner Familie.

Ich verbinde die SDS ganz wesentlich mit ihren jährlichen Mitteilungen über Streusandbestände. Sind Sie auf den kommenden Winter auch schon vorbereitet?

Zumindest sind wir in den Vorbereitungen. Ausschreibung laufen, Verträge werden geschlossen und Termine festgezurr. Nur der Winter selbst lässt sich einfach nicht vorhersagen. Aber für die SDS spielt das Wetter über das ganze Jahr eine große Rolle. Die Extreme nehmen zu: Sturzregen, Orkane, Hitzewellen und Trockenheit. Für das öffentliche Grün, die Friedhöfe, aber auch bei der Straßenunterhaltung bedeutet es, das ganze Jahr möglichst vorausschauend zu handeln. Doch plötzliche Ereignisse bringen uns schon mal an unsere Grenzen, denn für alle sogenannten Jahrhundertereignisse vorzusorgen, kostet auch Geld, und manchmal müssen kurzzeitige Einschränkungen in Kauf genommen werden. Die meisten haben dafür dann auch Verständnis. Meine Hochachtung gilt den Kolleginnen und Kollegen, die bei jedem Wetter Ihre Aufgaben erfüllen und immer einsatzbereit sind.

Interview: S. Krieg ■

DEN SEEN



Foto: Rainer Cordes

Herausgeber

Kreativlabor GmbH
Geschäftsführung: André Harder
Wismarsche Straße 170 · 19053 Schwerin

Redaktion

Wismarsche Straße 170 · 19053 Schwerin
Tel.: 0385 - 63 83 281
Fax: 0385 - 63 83 289
E-Mail: redaktion@sn-live.de

Mitarbeit an dieser Ausgabe:

Anja Bölk, Rainer Cordes, Katja Haescher,
Stefan Krieg (Ltg.), Anne Niedermeyer, Nora Schubert

Anzeigenleitung

Oliver Schöner
Tel.: 0385 - 63 83 270
Fax: 0385 - 63 83 289
Mobil: 0170 - 33 59 500
E-Mail: anzeigen@sn-live.de

Objektleitung

Doreen Behrendt (V.i.S.d.P.)

Gesamtherstellung

büro v.i.p.
Wismarsche Straße 170 · 19053 Schwerin
Tel.: 0385 - 63 83 270
E-Mail: gutentag@buero-vip.de

Erscheinungsweise

monatlich

Auflage

70.000 Exemplare

Verteilung

Kostenlos in alle erreichbaren Haushalte in Schwerin und Umgebung – MZV Schwerin

Nachdruck, auch nur auszugsweise, ist nur mit Genehmigung (schriftlich) des Verlages gestattet. Für unverlangt eingesandte Texte, Fotos, Bücher, Zeichnungen oder sonstige Unterlagen übernimmt der Verlag keine Gewähr. Für die Inhalte der gekennzeichneten Unternehmensseiten sind die Unternehmen selbst verantwortlich, Kürzungen bleiben vorbehalten. Fotos, Anzeigen, Redaktion und PR die der Verlag erstellt hat, dürfen nicht anderweitig genutzt werden.

FR
19.6.

Die nächste Ausgabe
SCHWERIN live
erscheint am 19.6.2015

GEWINNSPIELAUFLÖSUNG

SCHWERIN live bedankt sich für die große Beteiligung. Der Lösungsbe-griff der April-Ausgabe war:

CREMEHAUBE

Eine Sechser-Box Cupcakes plus zwei Prosecco hat gewonnen:

Jürgen Rambow, Sukow

Herzlichen Glückwunsch!

Zwerg-hund	▽	„Garten Eden“	▽	hebräisch: Sohn	Abfall, Müll	▽	▽	lateinisch: ich	▽	metall-anzieh. Gegenstand	Ver-schlei-erung	verrückt	Witz-figur, Gauner
▽				▽		3		Wert-papier	▷		▽	▽	▽
Talent		Fremd-wortteil: rückwärts	▷					Schlan-ge im „Dschun-gelbuch“		deutsche TV-Anstalt (Abk.)	▷		10
▽					Abk.: Segel-schiff			Pistole (Gauner-sprache)	7				
Leicht-metall		ionische Insel		Haar-büschel	▷						9		nicht zeit-gemäß
Prophet im A. T.	▷		▽				Hand-lung	▷		ein Unglück		russ. Herr-scher-titel	▽
ste-hende Gewäs-ser	▷									Edel-metall-gewicht	▷		
▽				Knorpel-scheibe im Knie-gelenk									
griechi-scher Götter-vater	Verbin-dungs-masse aus Gips		Sage um einen Heiligen	▽						Ost-euro-päer	1	ägypti-scher Sonnen-gott	▷
Haupt-stadt der Male-diven	▷									Fremd-wortteil: zu, nach			junger Wein
▽					Name der Europa-rakete	▽	nord-europ. Getreide-sorte	▽		Mühsal, Bürde	▷		
durch Los ermit-teln		Hab-sucht	▷	2			Brenn-stoff	▷			6	norwe-gische Haupt-stadt	▽
Trauben-sorte	▷					8			spani-scher Artikel	un-modern (engl.)	▷		
▽					franz., latein.: und	▽	weib-liche Gemse	▷					Ziffern-kennung (engl.)
Zank, Un-frieden (ugs.)		Arroganz	▷	4					5	Fels, Schiefer	▷		
spitz-züngig reden	▷									hoher engl. Adels-titel	▷		

2 Freikarten (1x Erw., 1x Kind) für „Das Dschungelbuch“ 11.07.2015, Freilichtbühne Schwerin

DEIKE-PRESS-1416-17

Postkarte (Adresse und Telefonnummer nicht vergessen!) mit dem Lösungswort bis zum **31. Mai** an: SCHWERIN LIVE, Wismarsche Straße 170, 19053 Schwerin

1	2	3	4	5	6	7	8	9	10
---	---	---	---	---	---	---	---	---	----

ANZEIGE

KARSTEN JAHNKE
KONZERTDIREKTION
präsentiert

JOHANNES OERDING

ALLES BRENNT LIVE
HERBST TOUR 2015

TICKETS BEIM TICKETSERVICE DER SPORT- UND KONGRESSHALLE
unter 0385-76 190 190 und allen bekannten WK-Stellen

SA, 14.11.2015
SCHWERIN
SPORT- UND KONGRESSHALLE

Testen Sie die neuen Oticon
Tinnitus-Kombi-Hörgeräte
jetzt kostenlos!



Wissenschaftliche Studie von Blümchen + Gerland Hörakustik und Oticon Bei Tinnitus helfen natürliche Klänge 100 Testpersonen in Schwerin gesucht!

Esklingelt, pfeift, ziept oder rauscht, obwohl es keine Geräuschquelle dafür gibt. Ca. 10-15 % aller Erwachsenen haben Ohrgeräusche. Für viele Betroffene werden sie chronisch und können unerträglich werden – man fühlt sich auf Schritt und Tritt verfolgt. Und gerade wenn sie sich nach Stille sehnen, sind die Geräusche am lautesten. Dieser sogenannte subjektive Tinnitus (lat. tinnire = klingeln) entsteht im Kopf. D.h. er wird nur von den Betroffenen selbst wahrgenommen. Zu den häufigsten Symptomen gehören Schwierigkeiten beim Hören, Konzentrationsprobleme und Schlafstörungen.

Wer sich behandeln lässt, lebt entspannter

Ratsuchende hören immer wieder Aussagen wie „Damit müssen Sie leben“ oder „Denken Sie nicht an Ihren Tinnitus“. Dabei gibt es verschiedene Möglichkeiten, mit dem Tinnitus erfolgreich umzugehen.

Eine der wirkungsvollsten Maßnahmen ist der Einsatz von Hörgeräten mit speziellen Klang-Programmen. Sie unterstützen das Gehirn dabei, den Tinnitus als „unwichtig“ einzustufen. Dazu werden verschiedene Klänge systematisch eingesetzt, um Betroffene z.B. zu entspannen, abzulenken oder an die Ohrgeräusche zu gewöhnen.

Nutzer dieser sogenannten Tinnitus-Kombi-Hörgeräte können diese Klänge selbst auswählen und einsetzen und gewinnen so die Kontrolle über ihre Wahrnehmung zurück. Sie fühlen sich den Ohrgeräuschen nicht mehr hilflos ausgeliefert.

Der dänische Hörgeräte-Hersteller Oticon hat jetzt Hörgeräte auf den Markt gebracht, die einen flexiblen Klang-Generator beinhalten. Sie können natürliche Klänge wie Meeresrauschen abspielen, den Lieblingsklang vieler Tinnitus-

Betroffenen. Die Geräte werden individuell auf die Vorlieben und Bedürfnisse ihres Trägers eingestellt und sind sehr einfach in der Handhabung im Alltag.

Ein großer Vorteil ist, dass die Nutzer die Lautstärke des Tinnitus-Klangs selbst an den Hörgeräten steuern können und zwischen verschiedenen Klängen wechseln können.



Tinnitus kann Betroffene stark beeinträchtigen



Meeresrauschen entspannt und lenkt vom Tinnitus ab

	Ja	Manchmal	Nein
Ist es wegen des Tinnitus schwierig für Sie, sich zu konzentrieren?	<input type="checkbox"/>	<input type="checkbox"/>	<input type="checkbox"/>
Haben Sie aufgrund des Tinnitus Schwierigkeiten einzuschlafen?	<input type="checkbox"/>	<input type="checkbox"/>	<input type="checkbox"/>
Fühlen Sie sich aufgrund des Tinnitus frustriert?	<input type="checkbox"/>	<input type="checkbox"/>	<input type="checkbox"/>
Ist es aufgrund des Tinnitus schwieriger für Sie, Ihr Leben zu genießen?	<input type="checkbox"/>	<input type="checkbox"/>	<input type="checkbox"/>
Kommt es Ihnen so vor, als ob Sie dem Tinnitus nicht entfliehen können?	<input type="checkbox"/>	<input type="checkbox"/>	<input type="checkbox"/>

Newman, C. W., Jacobson, G. P., & Spitzer, J. B. (1996).

So nehmen Sie an der Studie teil:

Sie haben eine der oben stehenden Fragen mit „Ja“ beantwortet. Dann melden Sie sich einfach telefonisch oder persönlich bei Blümchen + Gerland Hörakustik für diese Studie an. Anschließend wird Ihr Hörprofil erstellt und, wenn möglich, der Tinnitus in Frequenz und Lautstärke bestimmt. Wir beraten Sie zum Thema Tinnitus und stellen anschließend die Geräte auf Ihren individuellen Lieblingsklang ein. Die Studien-Teilnehmer füllen am Beginn und Ende der Studie einen Fragebogen zu ihren Erfahrungen und ihrem Umgang mit Tinnitus aus.

Bewerben Sie sich bis zum 31.05.2015 bei:

BLÜMCHEN + GERLAND
Hörakustik
Mecklenburgstraße 32
19053 Schwerin · Telefon 03 85/5 57 26 62
info@hoerakustik-schwerin.de · www.hoerakustik-schwerin.de



Praktisch. Bequem.

Der neue Audi Q3*.

Sein Auftritt: noch kraftvoller. Sein Antritt: noch sportlicher. Seine Persönlichkeit: noch individueller. Seine Effizienz: noch überzeugender, als Audi Q3 2.0 TDI ultra** mit nur 4,4 l/100 km und 114 g CO₂/km (jeweils kombiniert). Sein Start: noch schneller.

* Kraftstoffverbrauch l/100 km: kombiniert 7,2 – 4,4; CO₂-Emission g/km: kombiniert 168 – 114. Angaben zu den Kraftstoffverbräuchen und CO₂-Emissionen sowie Effizienzklassen bei Spannbreiten in Abhängigkeit vom verwendeten Reifen-/ Rädersatz.

** Kraftstoffverbrauch l/100 km: innerorts 5,2; außerorts 3,9; kombiniert 4,4; CO₂-Emission g/km: kombiniert 114; Effizienzklasse A

Alle Angaben basieren auf den Merkmalen des deutschen Marktes.

Einsteigen leicht gemacht.

Jetzt bei uns probefahren.

Audi Zentrum Schwerin Audi e-tron Partner

Hagenower Chaussee 1b, 19061 Schwerin
Tel.: 03 85/64 600-64, info@audizentrum-schwerin.de

An einer Probefahrt interessiert?
Code scannen und Termin vereinbaren.
Kosten laut Mobilfunkvertrag.

