

SCHWERIN *live*

September 2014
7. Jahrgang · Ausgabe 72
www.sn-live.de

Das Monatsinfomagazin für die Landeshauptstadt Schwerin

AM 27. SEPTEMBER IST ER ENDLICH DA:

der neue
BMW 2er Active Tourer
bei **HUGO PFOHE**



MIT

DOC
aktuell
GESUNDHEIT IST UNSER T...

Was ist los?
Seiten 18-21

GENTLEMAN

Jim McIntosh ist Banjo-Spieler
und ein typischer Brite.

24

SCHWERINS HÄUSER

Die Naturschutzstation war in
früheren Tagen eine Schule.

28

Ziemlich
fashionable!

**Sonntag
5.10.**
alle Geschäfte
von **13 - 18 Uhr**
geöffnet



Gratis
WLAN



Gratis
Center-App



Finde uns
auf facebook

SCHLOSSPARK-CENTER

SCHWERIN



Foto: Ministerium

Liebe Schwerinerinnen, liebe Schweriner,

die Prognosen zeigen, dass der Verkehr zunimmt zu, parallel kommen unsere Straßen und Brücken „in die Jahre“ und es wächst der Sanierungsbedarf. Umgekehrt sehen wir, dass es insbesondere in den ländlichen Räumen für viele immer schwieriger wird, ohne eigenes Auto mobil zu bleiben.

Ein Patentrezept gibt es für diese Probleme nicht. Unser Land und seine Regionen sind zu verschieden. Wir werden keine Blaupause entwickeln können, die im gesamten Land passt.

Wir brauchen technische Innovationen und neue Mobilitätskonzepte sowie Strategien zur Verkehrsvermeidung gleichermaßen. Deshalb arbeiten wir an einem integrierten Landesverkehrsplan, der insbesondere die Verknüpfung von Wegstrecken und Verkehrsmitteln betrachten soll.

NACHHALTIG MOBIL SEIN

Zusätzlich wurde der Wettbewerb „nachhaltig mobil – kann jeder?“ gestartet. Initiativen und Projekte von Unternehmen sind daher genauso gefragt wie die von Kommunen, Verbänden, Vereinen, Schulen oder Privatpersonen. „nachhaltig mobil – kann jeder?“ – und das Fragezeichen ist dabei sehr ehrlich gemeint. Ich bin neugierig! Und meine feste Überzeugung ist, dass es bereits viele gute Ideen und Ansätze in unserem Land gibt, um mit den verschiedensten Verkehrsproblemen umzugehen. All diese guten Einzelbeispiele sollen uns helfen, den integrierten Landesverkehrsplan greif- und fassbar zu machen.

Noch bis 31.10.2014 können Beiträge eingereicht werden. Alle wichtigen Informationen zum Wettbewerb finden Sie unter www.klimaschutzaktionen-mv.de.

Herzlichst Ihr
Christian Pegel
Minister für Energie, Infrastruktur und Landesentwicklung

DIE THEMEN

- 4-5 Titelthema
- 6 Schweriner SC gut verstärkt
- 7 Nestlé-Werk eröffnet
- 8 Recht
- 9-15 DOC aktuell – Gesundheit ist unser Thema
- 16 Bildung und Beruf
- 18-21 Was ist los?
- 22 Konzert bei den Stadtwerken
- 23 Tischlerei mit Robotertechnik
- 24 Porträt: Jim McIntosh



Foto: SN live

- 25 Mrs. Sporty mit Sommerfest
- 26 Kaufhaus Stolz
- 27 Schokoladenkonzert
- 28 Hinter Schweriner Fassaden
- 29 Offene Tür bei der SWG
- 31 Pflanzzeit für Obstbäume



Foto: SN live

- 33 Immobilien
- 34 Bauen und Technik
- 35 Modernes Leben
- 36-37 Stadtgespräch
- 38 Rätsel und Impressum

ANZEIGE

2014 Jungstag MV
8. Oktober 2014

Hast du 'n Plan was du mal werden willst?!

Unternehmen und Einrichtungen können ihre Veranstaltung bis zum 29.09.2014 unter www.jungstag-mv.de anmelden.

VEREINIGUNG DER UNTERNEHMENSVERBÄNDE FÜR MECKLENBURG-VORPOMMERN E.V. | Mecklenburg Vorpommern MV tut gut. | DGB nord



Modell wird am
27. September
 von **10 bis 16 Uhr**
 bei **Hugo Pfohe**
 am **Margaretenhof**
 präsentiert.

DER NEUE BMW 2er ACTIVE TOURER JETZT BEI HUGO PFOHE

Dynamisch, komfortabel und innovativ – ein BMW für alle Gelegenheiten



Unser neuer BMW 2er Active Tourer beeindruckt mit seinem funktionalen sowie hochwertigen Innenraum und seinem dynamischen Fahrerlebnis. Erleben Sie den BMW 2er Active Tourer jetzt bei uns.

DER NEUE BMW 2ER ACTIVE TOURER
AB 24.990,00 EUR

Kraftstoffverbrauch in l/100 km (kombiniert): 6,6–3,8. CO₂-Emission in g/km (kombiniert): 153–99. Bei den Angaben handelt es sich um vorläufige, noch nicht offiziell bestätigte Werte. Die vorläufigen Verbrauchswerte wurden auf Basis des ECE-Testzyklus ermittelt. Die Abbildung zeigt Sonderausstattungen und erfolgt vorbehaltlich etwaiger Änderungen in Details des Produktes.

HUGO PFOHE GmbH
 Hauptstadt: Hugo Pfohe GmbH
 Albenkrugchaussee 355, 22335 Hamburg
 www.hugopfohe.de

Schwerin-Margaretenhof
 Kirschenhöfer Weg 78
Telefon (0385) 64438-0

Im BMW 2er Active Tourer präsentiert BMW ein Fahrzeug in der Premium-Kompaktklasse, das Raumfunktionalität und Komfort mit BMW-typischer Dynamik, Stil und Eleganz verbindet. Bei kompakten Abmessungen von 4,34 Metern Länge, 1,80 Metern Breite und einer Höhe von 1,56 Metern erfüllt der BMW 2er Active Tourer mit seinem großzügigen Raumangebot wachsende Mobilitätsansprüche perfekt. Neue Turbomotoren mit drei und vier Zylindern, ein umfassendes „BMW EfficientDynamics“-Maßnahmenpaket sowie eine weitreichende Vernetzung über BMW ConnectedDrive garantieren ein Fahrerlebnis, das geprägt ist von sportlicher Leistung und vorbildlicher Effizienz.

DYNAMIK UND RAUM

BMW setzt beim 2er Active Tourer auf einen modernen Frontantrieb. Der lange Radstand (2,67 Meter) und eine höhere Dachlinie ermöglichen eine optimale Ausnutzung des Innenraums: Fahrer und Beifahrer sitzen deutlich höher als in einer Limousine. Viele Ablagen und eine auf Wunsch umklappbare Beifahrersitzlehne

stehen für die hohe Flexibilität und das durchdachte Raumkonzept. Die Bedienelemente von Radio, Klimaanlage und Lüftung sind zudem auf den Fahrer ausgerichtet

VARIABEL UND FUNKTIONAL

Der variable Kofferraum umfasst ein Volumen von 468 bis 1.510 Liter, die hintere Rückenlehne ist im Verhältnis 40:20:40 teil- und umlegbar. Zudem ist die Rückbank verschiebbar, und unter dem faltbaren Ladeboden befindet sich ein Staufach mit Multifunktionswanne. Die Heckklappe ist groß und schwingt weit auf. Sie lässt sich per Knopfdruck oder durch Gestensteuerung bedienen.

MODERNSTE MOTOREN

Zur Markteinführung des neuen BMW 2er Active Tourers stehen drei leistungsstarke, leichte und verbrauchsgünstige Drei- und Vierzylinder-Motoren einer neuen Motorengeneration zur Wahl. Sie überzeugen durch ihre kompakte Bauweise, sind quer zur Fahrtrichtung platziert, mit der „BMW TwinPower Turbo“-Technologie ausgerüstet und erfüllen die Schadstoffnorm EU6.



Außerordentlich effizient und leistungsfähig ist der Dreizylinder-Benziner mit Sechsgang-Getriebe im BMW 218i Active Tourer (Kraftstoffverbrauch kombiniert: 5,2–4,9 l/100 km; CO₂-Emissionen kombiniert: 120–115 g/km)*. Der Motor hat 1,5 Liter Hubraum und 100 kW (136 PS).

Als Topmodell steht zum Marktstart der BMW 225i Active Tourer (Kraftstoffverbrauch kombiniert: 6,0–5,8 l/100 km; CO₂-Emissionen kombiniert: 139–135 g/km)* mit Achtgang-Steptronic Getriebe zur Verfügung. Mit 170 kW (231 PS), einer Beschleunigung von 0 bis 100 km/h in 6,6 Sekunden und 240 km/h Höchstgeschwindigkeit setzt der Vierzylinder neue Bestmarken in seiner Fahrzeugklasse.

Im BMW 218d Active Tourer (Kraftstoffverbrauch kombiniert: 4,3–4,1 l/100 km; CO₂-Emissionen kombiniert: 114–109 g/km)* arbeitet ein Vierzylinder-Selbstzünder mit 110 kW (150 PS). Der Dieselmotor beschleunigt das Fahrzeug mit Sechsgang-Getriebe aus dem Stand in 8,9 Sekunden auf 100 km/h, die Höchstgeschwindigkeit liegt

bei 208 km/h. Für diese Modellvariante steht optional ein Achtgang-Steptronic Getriebe zur Verfügung.

(* Die Verbrauchswerte wurden auf Basis des ECE-Testzyklus ermittelt, abhängig vom Reifenformat.)

FÜNF MODELLVARIANTEN

Neben der Serienausführung bietet BMW den 2er Active Tourer in vier weiteren Modellvarianten an: Advantage, Sport Line, Luxury Line und M Sport. Allen gemeinsam ist die Serienausstattung mit unter anderem Radio Professional inklusive Telefon-Freisprecheinrichtung mit Bluetooth-Schnittstelle, das Bediensystem BMW iDrive mit Controller auf der Mittelkonsole und 6,5 Zoll großem Control-Display, einen Regensensor

einschließlich automatischer Fahrlichtsteuerung, ein Sportlederlenkrad sowie den Intelligenten Notruf und die Auffahrwarnung mit City-Anbremsfunktion.

In den Modellvarianten Advantage, Sport Line und Luxury Line sind darüber hinaus Zweizonen-Klimaautomatik, Park Distance Control hinten, Nebelscheinwerfer, Geschwindigkeitsregelung mit Bremsfunktion und Multifunktionslenkrad enthalten.

Der Sport Line verfügt zudem unter anderem über Leichtmetallräder und Sportsitze, während der Luxury Line mit exquisitem Leder sowie Sitzheizung für Fahrer und Beifahrer ausgestattet ist. Und das Modell M Sport schließlich kommt zum Beispiel mit einem Aerodynamik-Paket, Sportfahrwerk und Sportsitzen.

SICHERHEIT UND KOMFORT

Die unter BMW ConnectedDrive zusammengefassten Assistenzsysteme sowie die Info- und Entertainmentlösungen steigern Sicherheit und Komfort. Dazu zählen unter anderem der Stau-Assistent und diverse Smartphone-Anwendungen. Der Funktionsumfang lässt sich dabei jederzeit deutlich erweitern und aktualisieren.

27. SEPTEMBER VORMERKEN!

Der BMW 2er Active Tourer ist in Deutschland ab dem 27. September erhältlich (Modell M Sport aber erst Ende des Jahres). An diesem Tag von 10 bis 16 Uhr wird das Auto im BMW-Autohaus „Hugo Pfohe“ am Margaretenhof in Schwerin-Warnitz allen Interessenten vorgestellt.





FLEISCH

Haben Sie den Löwen hier oben schon mal genau angesehen? Allein seine Tatzen – glauben Sie ernsthaft, damit könne er einen Stift halten oder auf einer Computertastatur rumtippen? Nein, kann er nicht.

Leo sagt ...

Trotzdem wollen Sie wissen, was ihm durch seinen Betonschädel ginge, wenn er denn denken könnte. Genau deshalb schreibt ein Bürger für den Leo immer diese Kolumne. So, das hätten wir aus gegebenem Anlass mal geklärt.

Kommen wir damit zum Leo-Thema dieses Monats: Fleisch. Warum sich der Mensch wohl über seine Ernährung dauernd so viele Gedanken macht, mag eine mähnige Großkatze schon mal überlegt haben. Der Löwe beißt in die Antilope, und fertig ab! Ob ein rohes Zebra schnitzel nun gesund ist und ob es als Mord gelten darf, ein Gnu vor dem Verzehr zu töten, interessiert ihn tendenziell eher wenig. Eventuell schüttelt er auch verständnislos seine Mähne, wenn er eine Gazelle sieht, die oft ins Gras beißt, bevor sie ins Gras beißt. Leo aber wäre ein zivilisierter Löwe, der für die sehr rückständige Lebensweise seiner Brüder und Schwestern in der Savanne nichts übrig hat. Leider ist er festgemeißelt und bekommt sein Maul nicht auf, sonst fräße er nur gesunde Kost. Und falls überhaupt Fleisch darunter wäre, dann nur solches vom Bio-Wasserloch. Außerdem riss er sein Maul nicht einzig auf, um Öko-Nahrung den Schlund heruntergleiten zu lassen, sondern auch, um seine kulturlosen Mitlöwen aufzufordern, es ihm gleichzutun.

(notiert von Stefan Krieg)

Euer Museums-Löwe

SSC-DAMEN WIEDER TOP?

Spitzen-Neuverpflichtungen/erstes Bundesliga-Heimspiel am 25. Oktober

In gut einem Monat beginnt die Saison für die Volleyballerinnen des Schweriner SC wieder. Nach dem Spiel am 22. Oktober beim Köpenicker SC empfangen unsere Mädels am Sonnabend, 25. Oktober, in der heimischen Arena die

Volley-Stars Thüringen. Eintrittskarten für die einzelnen Spiele gibt es inzwischen, der Dauerkartenverkauf läuft ja schon länger. Der Eintritt kostet pro Spiel zwölf Euro (ermäßigt zehn Euro), wer stehen will, ist bereits mit neun

Euro dabei. Die Saisonkarten gibt es in mehreren Kategorien. Neu in diesem Jahr ist die Youngstercard für unter 21-Jährige. Sie kostet 90 Euro. Die Tickets sind unter anderem an der Kongresshalle und in der Marienplatz-Galerie (Sewert-Reisen) erhältlich.

Nach einer mittelmäßigen vorherigen Saison will der SSC nun wieder um Meisterschaft und Pokal mitspielen. Unter anderem im Kader sind Anja Brandt und Saskia Hippe, die zuvor verletzt ausfielen. Von der Mannschaft der vergangenen Spielzeit mischen zum Beispiel auch Lousi Souza Ziegler, Veronika Hronceková, Janine Völker und Jana-Franziska Poll weiterhin mit. Das Trainerduo Felix Koslowski (Chef) und Davide Carli ist ebenfalls geblieben. Neu verpflichtet wurden zudem Spitzenkräfte wie die Nationalspielerinnen Jennifer Geerties und Laura Weißenmaier.

www.schweriner-sc.com



Kürzlich bei der Teamvorstellung (v. l.): Manager Michael Evers, Trainer Felix Koslowski, Publikumsliebbling Lousi Souza Ziegler, SSC-Präsident Johannes-M. Wienecke und Neuzugang Laura Weißenmaier.

Foto: Schweriner SC

HEISS IN BASTHORST

Einige Veranstaltungen, die das Herz erwärmen

Im Schloss Basthorst nahe Crivitz hat man sich längst auf den kommenden Herbst vorbereitet. Für die kühle Jahreszeit stehen dort so einige herzerwärmende Veranstaltungen auf dem Plan. Die erste ist am 12. Oktober der 6. Basthorster Landmarkt, auf dem sich Künstler, Handwerker und Kunsthandwerker präsentieren. Und am 14. November lädt das Schloss Basthorst wieder zu einem „Krimidinner“ ein. Voraussichtlich noch viel heißer wird den Besuchern des Schlosses am 28. November, denn an jenem Freitagabend findet die „1. Dessous-Show mit Dinner“ statt. Aber auch zwischen den Veranstaltungstagen sind Gäste gern gesehen, im Restaurant und im Spa-Bereich zum Beispiel. Das Schloss Basthorst sucht übrigens noch Mitarbeiter fürs Service- und fürs Spa-Team.

www.schloss-basthorst.de

TEMPEL MIT SPITZE

Am 5. September war Richtfest für den Jugendtempel



Viele Gäste feierten auf dem Berg am Schlossgarten.

Foto: Rainer Cordes

Mitglieder des Schlossvereins in historischer Tracht, Schweriner Kindergartenkinder, Baubeteiligte und viele andere Gäste feierten kürzlich Richtfest für den Jugendtempel im Schlossgarten. Bei der Errichtung des Dachstuhls beteiligten sich auch fünf Zimmer-Lehrlinge des zweiten Ausbildungsjahres. Auch dies war ja ein Anliegen: junge Handwerker mit

einer sinnvollen Aufgabe an ihren künftigen Beruf heranzuführen. Nachdem sich die Kreishandwerkerschaft nicht mehr an dem Projekt beteiligt, ist der Bauher nun der Schlossverein. Das passt, weil der Tempel mit dazu dienen soll, das Schlossensemble nach historischem Vorbild zu vervollständigen.

jugendtempel-schwerin.de

NESTLÉ-WERK ERÖFFNET

Kaffeekapsel-Werk hat Betrieb aufgenommen/150 neue Arbeitsplätze

Mit hochrangigen Politikern unter den insgesamt etwa 200 Gästen wurde am 5. September das Schweriner Nestlé-Werk eröffnet. Den symbolischen roten Startknopf drückten unter anderem Ministerpräsident Erwin Sellering, MV-Wirtschaftsminister Harry Glawe und Bundesfamilienministerin Manuela Schwesig. Auch der Nestlé-Europa-Chef Laurent Freixe und der Nestlé-Deutschland-Chef Gerhard Berssenbrügge waren an jenem Freitag dabei.

Rund 220 Millionen hat der Schweizer Konzern für seine Betriebsstätte investiert. Künftig sollen in dem Werk jährlich bis zu zwei Milliarden „Nescafé Dolce Gusto“-Kapseln hergestellt werden. Die Politiker freuten sich vor allem über die Jobs. Von Nestlé heißt es: „Insgesamt entstehen durch das Werk im Industriepark Schwerin in den nächsten Jahren



Sind so kleine Kapseln: Ministerpräsident Erwin Sellering (r.) und Bundesfamilienministerin Manuela Schwesig (2. v. r.) zeigen sich begeistert. Foto: R. Cordes

rund 450 neue Arbeitsplätze.“ Bislang sind es dort 150 tarifgebundene Arbeitsplätze. Sellering sagt, die Ansiedlung stärke den Stand-

ort MV. Die Landesregierung hat den Bau des Werks mit ungefähr 20 Millionen Euro gefördert. ■ www.nestle.de

NEUE BRÜCKE, ALTE BRÜCKE

Überführung in der Diesel-Straße fertig/Stadionbrücke wird gesprengt

Endlich fertig: Die neue Brücke in der Rudolf-Diesel-Straße steht seit letzter Woche wieder als Zufahrt für die angrenzenden Gewerbegebiete zur Verfügung. Das 2,7 Millionen Euro teure Rahmenbauwerk in Verbundbauweise aus Stahlträgern und einer Stahlbeton-

platte entspricht den höchsten Belastungsanforderungen der EU. Das Bauwerk wurde im Rahmen der Gemeinschaftsaufgabe „Verbesserung der regionalen Wirtschaftsstruktur“ mit rund 2,43 Millionen Euro vom Land gefördert. Schwerins Oberbürgermeisterin Angelika Gramkow sagt: „Die Brücke sorgt auch für eine bessere Erreichbarkeit

des Industrieparks Schwerin mit dem Werk des Lebensmittelkonzerns Nestlé, Flamm Aerotec und weiteren hochmodernen Firmen.“ Gesprengt wird am 28. November allerdings die alte Stadionbrücke über die Crivitzer Chaussee. Mit dem Neubau soll laut Plan erst in drei Jahren begonnen werden. ■ www.schwerin.de



Verpixelt: Der Flyer ist passend zum Thema absichtlich so gestaltet.

DER TECHNIK DIENEN

Wissenschaftstage vom 6. bis zum 10. Oktober

Die diesjährige „Schweriner Wissenschaftswoche“ findet vom 6. bis zum 10. Oktober statt und widmet sich dem Thema „Die digitale Gesellschaft“. Bei der Eröffnungsveranstaltung am 6. Oktober ab 18 Uhr im Ludwig-Bölkow-Haus wird unter anderem der Innovationspreis Schwerin 2014 vergeben, und der Publizist Dr. phil. Matthias Eckoldt erläutert in einem einführenden Vortrag „Warum der Mensch der Technik dient.“

Zum Abschluss findet am Freitag, 10. Oktober, im „Mega Movies“ ein „Schülertag“ statt – mit Themen von „Soziale Medien – Pro und Contra“ bis hin zu „Mein Bachelor – Absolventen berichten“. An den anderen drei Tagen stehen viele Workshops, Vorträge und Fachtagungen mit Fachleuten unterschiedlicher Art an. Was genau geplant ist, lässt sich detailliert auf der Website nachlesen. ■ schweriner-wissenschaftswoche.de

SCHLAGZEILEN AUS SCHWERIN

Wieder Schallplattenbörse

Nachdem sie im vergangenen Jahr ausgefallen ist, findet sie nun am kommenden Tag der deutschen Einheit wieder statt: die CD- und Schallplattenbörse. Allerdings nicht wie sonst in der Kongresshalle, sondern diesmal im Intercity-Hotel direkt am Hauptbahnhof. Die Börse dauert von 10 bis 16 Uhr. Es darf getauscht, an- und verkauft werden. Mehr dazu unter www.schallplattenboerse.net.

Junge Basketballer gesucht

Die Basketball-Abteilung des PSV Schwerin sucht wieder Mädchen und Jungen im Alter von vier bis sechs Jahren, die Lust haben, zusammen mit Gleichaltrigen aktiv zu sein. Die Gruppe lernt nicht nur die ersten Schritte im Umgang mit dem Ball, sondern es stehen vor allem fröhliche Sportspiele auf dem Plan. Interesse? Einfach freitags, 17.30 Uhr, in die Sporthalle Krebsförden (Friedrich-Schlie-Straße) kommen.

Schweriner in Berlin



Beim Fest des Bundespräsidenten am ersten Septemberwochenende trafen sich auch Schweriner – hier Bundesfamilienministerin Manuela Schwesig und Christopher, Schüler der Niels-Stensen-Schule.

Neuer Radweg am See

Der Abschnitt am Westufer des Ziegelauensees des Radfernweges von Hamburg nach Rügen ist fertiggestellt. Mit dem Bau der rund 2,3 Kilometer lange Strecke wurde im April begonnen. Neunzig Prozent der Gesamtkosten von 830.000 Euro wurden von Staat und EU bezahlt. Dank des neuen Weges müssen Radler nun nicht mehr entlang der Wismarschen Straße fahren.



v.l.n.r.: Stefan Korf | Ralph Hegewald | Cindy Weist | Uta Plischkaner | Susanne Stutz | Thomas Burmester | Thomas Arndt | Thomas Piehl

RECHTSANWÄLTE &
STEUERBERATER

adjuris

STARKE PARTNER FÜR

- Arbeitsrecht
- Arzthaftungsrecht
- Baurecht
- Erbrecht
- Familienrecht
- Gesellschaftsrecht

- Strafrecht
- Steuerberatung
- Steuerstrafrecht
- Sozialrecht
- Verkehrsrecht
- Versicherungsrecht
- Verwaltungsrecht

- Grundstücksrecht
- Insolvenzrecht
- Internet-Medienrecht
- Kapitalfachmarktrecht
- Mietrecht
- Ordnungswidrigkeitsrecht



KANZLEI SCHWERIN

Johannes-Stelling-Straße 1
19053 Schwerin

Telefon 0385 - 59 13 90
Telefax 0385 - 59 13 944
Telefax 0385 - 59 13 955

schwerin@adjuris-mv.de
www.adjuris-mv.de

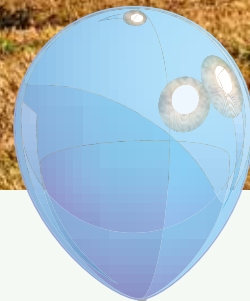


KANZLEI ROSTOCK

Augustenstraße 21
18055 Rostock

Telefon 0381 - 3758700
Telefax 0381 - 37587015
Mobil 0172 - 319 61 24

rostock@adjuris-mv.de
www.adjuris-mv.de



AVEA – MEIN KURSSTUDIO

Yoga, Pilates, Zumba & Co. – wir feiern unseren ersten Geburtstag am Sonnabend, 20. September

Ein erfolgreiches Jahr mit vielen schönen Momenten liegt hinter uns. Auch für das nächste Jahr haben wir uns wieder viel vorgenommen. Unser Herbstkursplan startet am 6. Oktober mit rund 40 Kursen pro Woche. Neben Yoga und Pilates in all ihren Formaten und Varianten bieten wir auch Dance nach Zumba-Art, Step, Thai Bo, „Bauch, Beine, Po“ und vieles mehr an.

Zum Reinschnuppern bietet sich ganz besonders der 20. September an. An diesem Tag öffnen wir die Türen für alle Interessierten von 10 bis 16 Uhr.

Unseren Geburtstag feiern wir in dieser Zeit mit einem Kursmarathon und mit einer Rabattaktion auf Zehner-Karten, Mitgliedschaften und Massagen.

Wir möchten uns bei allen Kursteilnehmern für das erste gemeinsame sportliche Jahr ganz herzlich bedanken und freuen uns auf viele weitere inspirierende Stunden in



10-16 UHR

Tag der offenen Tür
20. September 2014

Die Kurse in der Gruppe bringen Spaß, motivieren und machen „süchtig“.

Foto: AVEA Wellness

schweißtreibender, anstrengender, aber immer auch entspannender, und fröhlicher Atmosphäre. ■

www.avea-wellness.de



Geburtstags-Angebote

Kurs 10er Karten

ab 89 Euro
statt 109 Euro.

Mitgliedschaft

Heute abschließen und
100 Euro geschenkt!
Mitgliedschaft ab
39,90 Euro.

Massageliege Infrarot

10 x 30 min 130 Euro
statt 160 Euro.



Klörresgang 3, 19053 Schwerin
Telefon: 0385-778 846 65
E-Mail: info@avea-wellness.de
Internet: www.avea-wellness.de

In den Schweriner Höfen,
direkt über der Stadtbibliothek

Schweriner Höfe
offen.echt.anders.

HILFE GEGEN LYMPHÖDEME

Kompressionsstrümpfe in aufregenden Mustern und Farben bringen einiges wieder in Fluss

Lymphödeme entwickeln sich schleichend. Aber wenn sie erst einmal ein gewisses Stadium erreicht haben, sind sie nicht zu übersehen.

Letztlich handelt es sich dabei um eine Ansammlung von Lymphflüssigkeit im Gewebe. Schwester Susanne vom Sanitätshaus Kowsky hat schon viele Kunden beraten, die unter dieser Krankheit leiden. „Es gibt verschiedene Schweregrade“, sagt sie. „Die Größe eines Lymphödems hängt von der eingelagerten Menge der Lymphflüssigkeit im Gewebe ab.“ Alles beginnt meist mit einer kleinen Delle, die sich nicht gleich wieder zurückbildet, wenn man auf sie drückt. Im fortgeschrittenen Stadium ist die Schwellung dann mitunter so stark, dass die Extremitäten völlig entstellt aussehen. „Je früher man also etwas dagegen tut, desto besser“, weiß Schwester Susanne und hat dabei die Strumpfversorgung im Blick. „Kompressionsstrümpfe gibt es



Schwester Susanne zeigt die Vielfalt der Kompressionsstrümpfe. Foto: Bölc

beispielsweise für Hände, Beine, Füße, Oberkörper. Und keine Angst. Es gibt sie nicht nur in langweiligem Braun. Die Firma Juzo hat auch andere Farbtöne im Angebot, von Pink bis Grün und Blau. Und für Menschen mit

Hautproblemen sind auch welche mit Silberfaden im Sortiment.“ Dabei handelt es sich aber nicht um gewöhnliche Kompressionsstrümpfe. Wer beim Arzt abgeklärt hat, ob es sich um eine Venenfunktions-

störung oder ein Lymphödem handelt und ein Rezept erhalten hat, kann mit der Flachstrickversorgung los legen. „Das Material ist dicker als bei normalen Kompressionsstrümpfen“, sagt Schwester Susanne. „Und die Strümpfe wirken mehr in die Tiefe.“ Um das geeignete Modell zu finden, muss die junge Frau ihre Patienten vermessen und die Hilfsmittel anpassen. Außerdem kümmert sie sich um den Kostenvoranschlag und den Abrechnungskram mit der Krankenkasse.

Da kommt an manchen Tagen ganz schön viel Arbeit zusammen. Aus diesem Grund ist Schwester Susanne froh, dass ihr noch zwei andere Kolleginnen unter die Arme greifen: „Es gibt bei uns im Sanitätshaus Kowsky insgesamt drei Mitarbeiter, die bei der Bundesfachschule für Orthopädiotechnik ihr Zertifikat zum Lymphexperten gemacht haben. Wir sind also in dieser Sache ziemlich kompetent.“

„LAUFVERRÜCKTE“ AM START

Schweriner waren erstmals beim Kowsky-Lauf in Neumünster dabei/4,5 Kilometer zurückgelegt

Wer hätte gedacht, dass ihnen der Lauf so viel Spaß machen würde? „Habt ihr Lust, beim Kowsky-Lauf in Neumünster mitzumachen? Der ist am 5. September.“ Diese Frage hatte Sybille Koppelwiser vom Sanitätshaus Kowsky in Schwerin-Süd ihren Mitarbeitern Stefanie Schmidt und Torsten

Zelck gleich Anfang des Jahres gestellt. „Gut“, dachten sie noch ein wenig bedächtig. „Warum nicht? Kann ja nicht schaden, ein bisschen mehr Sport zu treiben und auf ein Ziel hin zu trainieren.“ Und dann auch noch für einen guten Zweck an den Start zu gehen. „Laufen und Helfen“ lautete nämlich das Motto des diesjährigen Kowsky-Laufes.

Und plötzlich war es soweit. Stefanie Schmidt und Torsten Zelck gingen Anfang September gemeinsam mit 649 anderen Läufern an den Start. Auf 4,5 Kilometern umrundeten sie den Zoo in Neumünster. An die 400 Zuschauer feuerten die Truppe an, darunter auch Jörg Kowsky, Inhaber des Sanitätshauses Kowsky in Neumünster. Er hatte den Lauf vor fünf Jahren zum 100-jährigen Firmenjubiläum des Stammhauses ins Leben gerufen. „Das war eine klasse Veranstaltung“, jubelt Jog-

ger Torsten Zelck noch im Nachhinein. „Alles war bestens durchgeplant von A bis Z. Jeder einzelne Läufer erhielt eine Medaille. Und nach dem bei sommerlichen Temperaturen erfolgreich absolvierten Lauf gab es Bananen und Getränke als Energiespender. Von Mitarbeitern des Unternehmens, die nicht selbst gelaufen sind, bekamen wir selbstgebackenen Kuchen gereicht.“

Stefanie Schmidt und Torsten Zelck, die mit ihrem Motivations-Coach Konstanze Hülse angereist waren, machten eine gute Figur und hielten sich erfolgreich im Mittelfeld. Die beiden hat nun der Ehrgeiz gepackt. Im nächsten Jahr wollen die Kowsky-Leute auf jeden Fall wieder mit dabei sein. Ihre Chefin Sybille Koppelwiser, die sehr stolz auf die beiden ist, hofft, dass dann noch der eine oder andere Mitarbeiter mehr in die Turnschuhe schlüpf.



Stefanie Schmidt und Torsten Zelck rannten gut gelaunt durch Neumünster. Foto: Kowsky

Kowsky

KURZINFOS

SANITÄTSHAUS KOWSKY
Sanitätshaus Schwerin
Nikolaus-Otto-Straße 13
19061 Schwerin
(0385) 64 68 0-0
sanitaetshaus-schwerin@kowsky.com
www.kowsky.com

Sanitätshaus Parchim
Buchholzallee 2
19370 Parchim
Tel. (03871) 26 58 32

Sanitätshaus Schwaan
(Reha-Fachklinik Waldeck)
18258 Schwaan
Tel. (03844) 88 05 27

ZIRKUS IM KINDERGARTEN

Screening-Verfahren hilft Kinder speziell zu fördern/großes Interesse bei Kitas



Christiane Pohle

„Eigentlich könnten wir eine Außenstelle in Schwerin aufmachen“, sagt Prof. Dr. Heinrich Tröster von der Uni Dortmund. Der Wissenschaftler ist maßgeblich am Erfolg des Dortmunder Entwicklungsscreenings für den Kindergarten (DESK 3-6) beteiligt und lobt die konstruktive und offene Mitarbeit von 11 Kitas aus Schwerin und dem Umland während der Neubearbeitung des Verfahrens in den vergangenen Monaten.

„Mit DESK 3-6 wird den Erzieherinnen in ihrer Arbeit mit den drei- bis sechsjährigen Kindern

ein wichtiges Instrument der Verhaltensbeobachtung und -beurteilung an die Hand gegeben, das unter Alltagsbedingungen eingesetzt werden kann“, sagt Erzieherin Christiane Pohle. Die Projektleiterin DESK im Kinderzentrum hält nicht nur engen Kontakt zur Uni Dortmund sondern steht ihren Berufskolleginnen vor Ort mit Rat und Tat zur Seite.

So zum Beispiel auch den Erzieherinnen der Kita „Aubachspatzen“ in Alt Meteln. Kita-Leiterin Roswita Meier und ihr Team stehen DESK 3-6 offen gegenüber und holen sich jetzt auf einem Fachtreffen in Schwerin gemeinsam die aktuellsten Infos. Meier: „Das standardisierte Verfahren kann uns zuverlässig helfen, Entwicklungsverzögerungen oder gar Begabungen bei den Kindern zu erkennen.“

Ganz wichtig ist den Pädagogen: Das Screening tut nicht weh und wird in keiner Arztstunde durchgeführt! Das Überprüfen von Fein- und Grobmotorik, Sprache oder sozialer Kompetenz kann spielerisch in den Kita-Alltag integriert werden. So kann das „Zirkusspiel“ durchgeführt werden. Dort führen die kleinen „Zauberer“ und „Artisten“ vor, wie man unsichtbares Papier mit einer Hand zerknittert oder Hacke-Spitze auf einem – natürlich unsichtbarem – Seil balanciert ... Das sogenannte Screening-Profil gibt Hinweise auf Förderbereiche der einzelnen Kinder und ist Grundlage für Eltern- und Entwicklungsgespräche sowie den Austausch mit Fachdiensten, Kinderärzten und Grundschulen. ■



Kinderzentrum Mecklenburg

KURZINFOS

KINDERZENTRUM MECKLENBURG

Wismarsche Straße 390
19055 Schwerin
Telefon (0385) 551 59-0
Fax (0385) 551 59 59
www.kinderzentrum-mecklenburg.de

Spendenkonto

Sparkasse Mecklenburg-Schwerin
IBAN: DE22 1405 2000
0301 0400 44
BIC: NOLADE21LWL



Links: Freuten sich mit Kinderzentrum-Geschäftsführer Thomas Wagner (r.) über eine ausgebuchte Fachtagung: Marcel Wühn, Prof. Dr. Heinrich Tröster, Dr. Jurina Karsten-Schäfer, Petra Wünsche (v.l.). **Rechts:** Kita-Leiterin Roswita Meier (2.v.r.) informierte sich mit dem gesamten Team der Alt Metelner „Aubachspatzen“ über das Dortmunder Entwicklungsscreening.

ANZEIGE



Mamatag bei Diva

Jeden 1. Montag im Monat von 9.00 - 18.00 Uhr
Lasse dich stylen und verwöhnen,
während wir auf deinen Engel aufpassen!

Inh. Kristin Jango – Schusterstraße 9 – 19055 Schwerin
Tel. 0385 / 202 62 11 – 0162 / 30 29 52
www.diva-schwerin.de – www.facebook.com/divaschwerin



DAUERHAFT HÜBSCHERES GESICHT

Eine Mikroimplantation von Farbpigmenten macht Augenbrauen- und Lippenstift fast überflüssig



Ja, die Fotos zeigen wirklich zweimal die selbe junge Dame: links vor der Behandlung und rechts nach dem Permanent-Make-up bei „Céleste Beauté Contour“.



Das alltägliche Schminken ist oft aufwendig und bringt dann obendrein hin und wieder nicht mal das gewünschte Ergebnis. Die Alternative: Permanent-Make-up.

Dabei handelt es sich um eine Mikroimplantation von Farbpigmenten. Ein Präzisionsgerät mit Nadel arbeitet sie in die oberste Hautschicht ein. Wisch- und wasserfest hält ein Permanent-Make-up bis zu fünf Jahre.

Am häufigsten korrigiert werden Augenbrauen, Wimpern und Lippen. Unsere kleine Fotogalerie zeigt, wie Angela Iovu, Inhaberin von „Céleste Beauté Contour“, die Augenbrauen und die Lippen einer jungen Dame verschönert.

Als geprüfte Elitepigmentistin ist sie Spezialistin auf dem Gebiet. Natürliche Gesichtszüge dauerhaft konturieren – das kann in Schwerin kaum jemand so gut wie sie. Zudem bildet sie sich jährlich auf Lehrgängen im renommierten Münchener Institut des Unternehmens Long Time Liner weiter. Céleste gehört zu den deutschen „Elite Studios“. **Übrigens: Beratung und Vorzeichnung sind bei „Céleste“ gratis.** ■




Angela Iovu
Friedensstraße 22 (Ecke Mozartstraße)
19053 Schwerin · Tel: 0385 - 39 47 90 79
www.celeste-schwerin.de



PERFEKTE VOR- UND NACHSORGE

Betreuung für Schwangere und junge Mütter/Geburtsvorbereitungs- und Rückbildungskurse geplant



Dass werdende Mütter ihre Kinder so gern im MediClin-Krankenhaus Crivitz zur Welt bringen, liegt nicht zuletzt an der liebevollen und fachlich versierten Betreuung durch die Hebammen. Dabei beginnt die Vorsorge je nach Wunsch bereits in den ersten Schwangerschaftswochen.

Die leitende Hebamme Doreen Werpel sagt: „Vor der Geburt geht es einerseits darum, dass die Frauen uns Hebammen schon mal kennen lernen. Wir beraten und betreuen sie – in Zusammenarbeit mit ihrem niedergelassenen Gynäkologen – rund um die Geburt. Wenn sie sich zur Entbindung für

unser Haus entscheiden, helfen wir ihnen natürlich gern, unter anderem bei Schwangerschaftsbeschwerden.“ Zum Beispiel behandelt man die Frauen mit Akupunktur gegen Übelkeit und gegen Ischias-Schmerzen.

Die Nachsorge, sagt Doreen Werpel, werde ebenfalls gern in Anspruch genommen. Dafür kommen die Hebammen nach der Geburt zu den jungen Müttern nach Hause. Zur medizinischen Betreuung der Babys direkt im Crivitzer Krankenhaus zählt zum Beispiel ein Stoffwechsel-Screening am dritten Lebenstag. Früh erkannt lassen sich die meisten Auffälligkeiten gut therapieren. Zudem wird das Gehör der Mädchen und Jungen getestet, und per Ultraschall werden Bauchorgane, Hüfte und Kopf untersucht.

Ein kleiner Blick in die Zukunft: Es ist geplant, im MediClin-Krankenhaus am Crivitzer See wieder Geburtsvorbereitungs- und Rückbildungskurse anzubieten. Auch sollen fünf weitere BabyBayBetten angeschafft werden.

Tipp: Jeden ersten Dienstag im Monat, 18.30 Uhr, findet eine Kreißsaalführung statt.

Diese zehn neuen Erdenbürger wurden kürzlich im MediClin-Krankenhaus in Crivitz geboren: Flynn, Emilia, Pia, Adrian, Moritz, Lasse, Bruno Horst, Lina sowie die Zwillinge Paul Jürgen und Max Luca. Foto: MediClin



Doreen Teschke (l.) kam bereits zur Vorsorge ins Crivitzer Krankenhaus und fühlte sich von der leitenden Hebamme Doreen Werpel und ihren Mitarbeiterinnen sehr gut betreut. Foto: SN live


MEDICLIN

KURZINFOS

MEDICLIN KRANKENHAUS AM CRIVITZER SEE

Amtsstraße 1
19089 Crivitz
Telefon: (03863) 520-0
Telefax: (03863) 520-158
www.krankenhaus-am-crivitzer-see.de

FÜR GESUNDE FAMILIEN

AOK Nordost engagiert sich auf vielfältige Weise für Kinder und Eltern

„Hätten Sie gedacht, dass Ihre Lachmuskeln die ganze Familie fit halten?“, fragt die AOK auf einem Informationsblatt zum Thema Familiengesundheit. Denn die Familie liegt der Gesundheitskasse ganz besonders am Herzen. Mit ihrer Initiative „Gesunde Kinder – gesunde Zukunft“ unterstützt die AOK Nordost gesundheitsbewusstes Verhalten im Alltag auf vielfältige Weise.

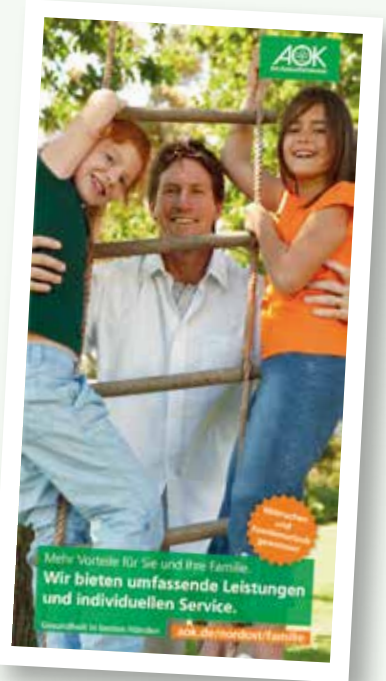
Unter www.aok-familienwelt.de gibt es zum Beispiel viele altersgerechte Anregungen, und wer direkt aktiv werden möchte, kann einen der zahlreichen kostenlosen Kurse der AOK nutzen – von Bewegung über Ernährung bis hin zur Stressbewältigung. Die



Die AOK präsentierte sich auch beim Kinderfest des Stadtsportbundes.

AOK Nordost engagierte sich in den Sommerferien übrigens auch beim Sportfest des Stadtsportbundes in Frankenhorst. Die Gesund-

heitskasse bietet jede Menge Pluspunkte für Kinder, Familien und werdende Mütter. Sie hat ein Prämienprogramm entwickelt, ergänzt die gesetzlichen Vorsorgeuntersuchungen durch ihr „AOK-Junior“-Programm und versichert Familienmitglieder beitragsfrei mit. Der Flyer mit allen Informationen liegt in den Geschäftsstellen der AOK aus.



Familienurlaub zu gewinnen

Auf dem Informationsblatt ist ein Preisrätsel-Coupon integriert. Zu gewinnen gibt es einen Familienurlaub nach Wahl in Mecklenburg-Vorpommern, Brandenburg oder Berlin. Die Teilnahme ist bis Ende dieses Jahres möglich.



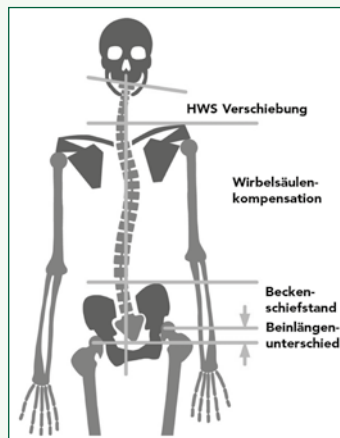
STANDORTE DER AOK NORDOST

- Goethestraße 105 · 19053 Schwerin
 - Am Grünen Tal 50 · 19063 Schwerin
- Telefon: 0800 2650800
(kostenfrei aus dem dt. Fest- und Mobilfunknetz)

EIN IMPULS SCHAFFT WOHLBEFINDEN

Jana, Frank und Martin Hoffmann haben Vitametik seit acht Jahren in Schwerin etabliert

Die meisten Klienten glauben erst, was die drei Vitameter der Praxis Hoffmann ihnen vom Effekt des vitametischen Impulses erzählen, wenn sie es am eigenen Leib erfahren haben. Und von denen gibt es seit der Praxiseröffnung vor mittlerweile acht Jahren viele zufriedene in und um Schwerin. „Oft hören Menschen von uns über Freunde oder Nachbarn, denen wir bereits helfen konnten, und lassen sich dann ebenso gern überzeugen“, erzählt Jana Hoffmann von der Mundpropaganda, die sie ganz ohne großartige Werbung zu einer festen Instanz gemacht hat. Die Vitameter hatten sich – inzwischen schon in der zweiten Generation – am anerkannten Bildungsinstitut für Vitametik in dieser Kunst der ganzheitlichen Gesundheitspflege ausbilden lassen. Denn so einfach die Anwendung wirkt, so viel steckt tatsächlich dahinter: Ein sanfter Impuls seitlich der Halsmuskulatur löst nicht nur typische Verspannungen



im Nackenbereich, sondern animiert davon ausgehend Muskelstränge im gesamten Körper, sich tief zu entspannen. Nach der Impuls-Gabe folgt eine zwanzigminütige Ruhezeit, in der die Selbstheilungskräfte des Körpers aktiv werden. Im Ergebnis können die Nervenbahnen ihre Informationen wieder ungehindert zum Gehirn transportieren; Fehlhaltungen des Körpers, die die Ver-

spannungen ausgleichen mussten, werden behoben. „Das Prinzip ist so einfach wie erfolgreich“, beschreibt Frank Hoffmann. „Durch Stress und ständig hohe Ansprüche an den eigenen Körper im Alltag wird die Verspannung zu einem Normalzustand, der sich auf weite Bereiche, auch auf das psychische Befinden, auswirkt und das ganz normale Funktionieren des Körpers gar nicht mehr zulässt. Das kehren wir wieder um.“ Vitametik kann eingesetzt werden bei allen stress- beziehungsweise verspannungsbedingten Zuständen, zum Beispiel Beckenschiefstand/Beinlängendifferenz, Rückenbeschwerden, Bandscheibenvorfällen, Hals- und Nackenproblemen, Kopfschmerzen/Migräne, Schwindel, Tinnitus. „Dabei ersetzt die Vitametik nicht die Behandlung durch einen Arzt oder Heilpraktiker“, sagt Hoffmann. „Laufende ärztliche Behandlungen und Anordnungen sollten weitergeführt, künftige nicht hinausgeschoben oder unterlassen werden.“



KURZINFOS

PRAXIS FÜR VITAMETIK® HOFFMANN & HOFFMANN

Eckdrift 14
19061 Schwerin
Telefon (0385) 617 2505
www.vitametik-huh.de
info@vitametrik-huh.de
Termine nach Absprache

„DIE SELBSTHEILUNG AKTIVIEREN“

Schweriner Heilpraktikerinnen, die für ihre Patienten einen ganzheitlichen Therapieansatz verfolgen

Der große griechische Philosoph Platon sagte einst: „Es ist der größte Fehler bei der Betrachtung von Krankheiten, dass es Ärzte für den Körper und Ärzte für die Seele gibt, wo beides doch nicht getrennt werden kann.“ Diese Weisheit haben sich die Heilpraktikerinnen Ruth Mennenga, Eva Strehl, Gabriele Dziemba sowie Dr. rer. nat. Erdmute Steiner und Dipl.-Biol. Cora Footh-Kaya, die beide gemeinsam eine Praxis betreiben, als Leitmotiv gewählt. „Es gibt gute Gründe, eine Heilpraktikerin aufzusuchen“, betonen die fünf Frauen.

„Heilpraktikerinnen verfolgen einen ganzheitlichen Therapieansatz. Das heißt, die einzelnen Beschwerden werden nicht isoliert, sondern im Zusammenhang betrachtet. Unser Ziel ist es, das gestörte Gleichgewicht zwischen Körper, Geist und Seele wieder herzustellen“, sagt Dr. Erdmute Steiner. „Durch diesen Ansatz“, ergänzt Cora Footh-Kaya, „kann auch den Patienten Linderung oder Heilung verschafft werden, die schulmedizinisch als austerapiert gelten.“

Trotz der Unterschiede zwischen den verschiedenen Therapierichtungen ist allen gemeinsam, dass sie sehr sanft und nebenwirkungsarm sind. „Alle unsere Methoden sind darauf ausgerichtet, die Selbstheilungskräfte des Körpers zu aktivieren und zu nutzen, um eine echte Regeneration zu erzielen“, erläutert Gabriele Dziemba. Eine Therapie kann jedoch nur dann erfolgreich sein, wenn Patient und Therapeutin ein gutes



Heilpraktikerinnen unter sich: Ruth Mennenga, Eva Strehl, Dr. rer. nat. Erdmute Steiner, Gabriele Dziemba und Dipl.-Biol. Cora Footh-Kaya (v. l.).

Foto: SN live

Vertrauensverhältnis entwickeln. „Deshalb nehmen Heilpraktikerinnen sich viel Zeit, um ihre Patienten und deren Beschwerden kennen zu lernen. Wir legen großen Wert darauf, die Patienten zu informieren und sie in der Therapie durch ermutigende Gespräche zu unterstützen und zu begleiten“, ergänzt Eva Strehl.

„Die Basis unserer Arbeit“, fügt Ruth Mennenga hinzu, „ist neben einer gründlichen naturheilkundlichen Ausbildung und viel prakti-

scher Erfahrung natürlich eine hohe medizinische Qualifikation, die wir in einer strengen staatlichen Überprüfung nachgewiesen haben.“

Methodisch sind die Schweriner Heilpraktikerinnen breit aufgestellt. Ruth Mennenga bietet in ihrer Praxis ein weites Spektrum von Akupunktur über Blutegeltherapie bis zur Ozon-/Sauerstofftherapie an. Cora Footh-Kaya und Dr. Erdmute Steiner haben sich auf Klassische Homöopathie spe-

zialisiert. Gabriele Dziemba therapiert mittels Akupunktur und auch mit Akupressur. Eva Strehl setzt auf Wirbelsäulentherapie nach Dorn, Aderlass und auf Infusionstherapien.

Was hinter den einzelnen Heilmethoden steckt und auf welche Art sie bei welchen Leiden helfen, darüber informieren die fünf Heilpraktikerinnen ihre Patienten und andere Interessierte gern persönlich. (Wie sie erreichbar sind, steht unten in den Info-Kästen.) ■



KURZINFOS

KLASSISCHE HOMÖOPATHIE FOOTH-KAYA/DR. STEINER

Mecklenburgstr. 27
19053 Schwerin
Telefon 03 85 / 5 93 76 50
naturheilpraxis-sn.de



KURZINFOS

NATURHEILPRAXIS RUTH MENNENGA

Wismarsche Straße 321
19055 Schwerin
Telefon 03 85 / 20 84 18 45
schwerin-heilpraktiker.de



KURZINFOS

NATURHEILPRAXIS GABRIELE DZIEMBA

Schlachterstraße 17
19055 Schwerin
Telefon 03 85 / 5 89 41 18
gabrieledziemba.de



KURZINFOS

PRAXIS F. NATURHEILKUNDE EVA STREHL

Bornhövedstraße 16
19055 Schwerin
Telefon 03 85 / 34 33 95 93
praxis-evastrehl.de

ANZEIGE

Spätstarter aufgepasst!



Ausbildung plus Studium

- Physiotherapeut
 - Ergotherapeut
 - Diätassistent/
Ernährungsberater
 - Wellness-Kosmetikerin
 - Masseur/
med. Bademeister
 - Erzieher
 - Sozialassistent
 - Rettungsassistent
 - Altenpfleger
- Kranken- und
Altenpflegehelfer
 - Bachelor-Studium
„Physiotherapie“
 - Bachelor-Studium
„Ergotherapie“
 - Bachelor-Studium
„Diätetik“

**Late Starter
Programm**

Einstieg noch bis zum
1. November möglich



Informiere Dich!
www.ecolea.de

ecolea
PRIVATE BERUFLICHE SCHULE

SeminarCenterGruppe kostenfreie InfoHotline 0800 | 593 77 77
SCHWERIN · ROSTOCK-WARNEMÜNDE · STRALSUND

WENN NICHT JETZT, WANN DANN?!

Den richtigen Beruf finden – auf der Berufsmesse

Dirk Heyden, Chef der Schweriner Arbeitsagentur, weiß: „Berufswahl ist ein Stück der Lebensplanung – gut beraten sind diejenigen, die sich beizeiten informieren.“ Es stellen sich den jungen Leuten Fragen wie:

Was mache ich nach dem Schulabschluss? Welche Ausbildung ist für mich die Richtige? Wie steht es mit der Ausbildungsvergütung, und wo befindet sich die künftige Berufsschule? Welche Voraussetzungen muss ich mitbringen?

„Viele Fragen, die gewiss nicht immer leicht zu beantworten sind“, sagt Heyden. „Wir wollen jungen Menschen beim Einstieg in das Berufsleben unter die Arme greifen. Gemeinsam mit Unternehmen der Region bieten wir mit unserer traditionellen Berufsmesse eine geeignete Plattform, auf der Teenager und ihre

Eltern in kompakter Form Antworten auf alle Fragen rund um das Thema ‚Ausbildung‘ bekommen.“ Die Berufsmesse findet am morgigen Samstag, 20. September, von 10 bis 13 Uhr in der Hochschule der Bundesagentur für Arbeit (Wismarsche Straße 405) statt.

Über 50 Westmecklenburger Unternehmen werden sich und ihre Ausbildungsstellen präsentieren. Neben Firmenchefs und Personalverantwortlichen werden auch Azubis dabei sein und aus dem ‚Nähkästchen‘ plaudern.

Die Berufsberater der Arbeitsagentur stehen ebenfalls für Gespräche zur Verfügung. Designer Denis Nentwich gibt außerdem Tipps für kreative Bewerbungen. Schulabgänger sollten daher am besten ihre Bewerbungsunterlagen gleich mitbringen. ■

arbeitsagentur.de/schwerin




WENN NICHT

JETZT

DEN RICHTIGEN BERUF FINDEN,
WANN DANN?!

Warte nicht auf eine gute Fee!
Check' Deine Möglichkeiten und komm zur
13. BERUFSMESSE!
20. September 2014 | 10.00 - 13.00 Uhr

Hochschule der Bundesagentur für Arbeit
Wismarsche Straße 405, 19055 Schwerin

 Bundesagentur für Arbeit
Agentur für Arbeit Schwerin

NEU

donna, Women's Wear

Ludwigslust, Lindenstraße 7



DRYKORN



CLOSED



BLONDE NO.8



CAMBIO



GRACE



BOSS ORANGE



ESISTO



CINQUE



COMMA



PLEASE

- große Auswahl an Kaschmir
- über 400 Jacken und Mäntel
- vielseitige Jeansauswahl

Gala
for comma, 

IHR EXKLUSIVES GESCHENK
BEIM KAUF DER GALA FOR COMMA KOLLEKTION
25.09. BIS 18.10.2014

NEU

männer & söhne

Ludwigslust, Lindenstraße 7



CAMEL ACTIVE



HUGO BOSS



BOSS ORANGE



CLOSED

Öffnungszeiten: Mo - Fr 9.30 Uhr bis 18.00 Uhr, Sa 9.30 Uhr bis 13.00 Uhr

FR
19.09.

PENDLERAKTIONSTAG

Freitag, 19.09.2014
12:00 bis 18:00 Uhr
Schweriner Hauptbahnhof
www.pendleraktionstag.de



FR
19.09.

Handgemacht (Markt für Kunsthandwerk und Kurioses)
Markt/Verkauf
ganztägig, auch Sa. und So., Altstädtischer Markt

FR
19.09.

Vicente Patiz
Gitarrenkonzert
20 Uhr, Speicher

SA
20.09.

Lärchenfest
Familienveranstaltung
ganztägig, Friedrichsthal

SA
20.09.

Face2Face with Art
Kunst/Kultur
ganztägig, Staatliches Museum Schwerin

SA
20.09.

Van der Valk Charity Golfcup
Turnier und Tag der offenen Tür
ab 10 Uhr, Serrahn, Van der Valk Golfhotel

SA
20.09.

Unicef-Lauf Schwerin 2014
Sportveranstaltung
10 bis 12 Uhr, Pfaffenteich

SA
20.09.

Pferde und Klassik
Die Mecklenburgische Staatskapelle zu Gast in Gadebusch
15 Uhr, Zuchthof Makowei

SA
20.09.

Die neuen Leiden des jungen W.
Schauspiel
19.30 Uhr, E-Werk

SA
20.09.

Der Kaufmann von Venedig
Schauspiel
19.30 Uhr, auch Sa., 4.10., Großes Haus

SA
20.09.

Solisten und Domkantorei, Concerto Celestino
Konzert
19.30 Uhr, Dom

SA
20.09.

Rüdiger Hoffmann – „Aprikosenmarmelade“
Comedy
20 Uhr, Capitol

SA
20.09.

Abendveranstaltung
Nachtfütterung live
20 Uhr, Zoo Schwerin

SA
20.09.

Germein Sisters
Pop, Folk, Rock
20 Uhr, Speicher

SA
20.09.

Spätschicht
„Nightlife-Hausshow“
23 Uhr, Werk 3, Domwinkel

SO
21.09.

Herbstfest
Marktstände, Weinverkostung, Spiel und Spaß
11 bis 17 Uhr, Peckateler Bauerngarten

BLUES UND ROCK UND FLEETWOOD MAC

Rick Vito am 26. September im „Speicher“

Der Blues- und Rockgitarrist Rick Vito spielte schon mit Größen wie Bonnie Raitt, Johnny Mayall, Bob Seger und Jackson Browne. Bekannt wurde er jedoch vor allem mit der Band *Fleetwood Mac*, der er ab 1987 fünf Jahre lang angehörte. Aber auch als Solo-Künstler hat er sich bereits einen hervorragenden Ruf erarbeitet.

Später wurde dann versucht, den alten Fleetwood-Mac-Geist wiederzubeleben (besonders den der Peter-Green-Phase): 2008 gründete sich die *Mick Fleetwood Band feat. Rick Vito*. Das Album, das die Gruppe einspielte, wurde sogar für einen Grammy in der Kategorie Blues nominiert.

Nun ist Rick Vito wieder mit seiner eigenen Band unterwegs, den *Original Lucky Devils* (am Bass: Charlie Harrison von der Country-Rock-Legende *Poco*). Deren aktuelle Platte ist – wen wundert's? – vor allem durch den Blues geprägt, aber auch eine Prise klassischer Rock 'n' Roll hat seinen Platz gefunden.

Wenn Rick Vito und seine Mitstreiter am kommenden Freitag, 26. September, im Schweriner „Speicher“ gastieren, werden sie viele Titel dieses Albums spielen. Aber auch der eine oder andere *Fleetwood-Mac*-Klassiker wird dabei sein. Beginn: 21 Uhr. ■

www.schwerin.de/speicher

FEIERN AUF DEM HOF

Hof Medewege am 20. September: Jubiläumsfest



Seit 20 Jahren wird in Medewege nach bio-dynamischen Grundlagen gelebt, gearbeitet, gewirtschaftet. Viele Projekte, Initiativen und Betriebe sind entstanden. „Dieses Jahr ist das Jubiläumsjahr, und wir möchten alle recht herzlich einladen, unser Jubiläumshoffest mit uns am 20. September ab 12 Uhr bis in den späten Abend zu feiern“, heißt es von den Bewohnern und Betreibern des Biohofs Medewege. Mit dabei: die beliebte Strohhurg, Treckerfahrten, Reiten, Puppenspiel, Kinderbauernhof und frische Waffeln von den Waldorfkinderkinderkinder. Es gibt Bio-Wurst vom Grill, Mede-Burger und – bei

Sonnenschein – Café und Kuchen auf der Terrasse. Im Hofcafé ist der Mittagstisch gedeckt. Auch die Mühlenbäckerei versorgt die Gäste. Da der Hofladen seine Öffnungszeiten zum Ende der Sommerzeit wieder reduzieren wird, hat er sich etwas Besonderes einfallen lassen und wird seinen neuen „24-Stunden-Mitarbeiter“ vorstellen. Die Betriebe und Geschäfte laden ein zu Besichtigungen und Verkauf. Hof- und Kleinkunst sowie viel Musik gehören ebenfalls zum Programm. Der Abend klingt im Festzelt mit Jana Kühn und ihrem Salonorchester aus. ■

www.hof-medewege.de

KONZERT FÜR DIE UHR

Schelfoniker morgen im Goldenen Palais

„Die Turmuhren sind das Herz einer Kirche“, sagt Hans-Joachim Dikow, „doch der Zahn der Zeit hat an den historisch wertvollen Zeitmessern genagt, und so stehen leider viele Kirchturmuhren in Mecklenburg still.“ Viele Kirchturmuhren seien seit langem defekt und kaum mehr vor dem Verfall zu retten.

Der Schweriner „Klockenschauter“ wollte nicht tatenlos zusehen, und so rief er gemeinsam mit Kirchenbaurat Karl-Heinz Schwarz das Projekt „Kirchturmuhren in Not!“ ins Leben.

Jährlich organisiert Dikow nun ein Benefizkonzert zu Gunsten der Kirchturmuhren unseres Landes. Für dieses Jahr hat er sich etwas Besonderes einfallen lassen: Am morgigen Sonnabend, 20. September, gastieren die *Schelfoniker*, das Erwachsenenorchester des Konservatoriums, unter der Leitung von Wolfgang Friedrich um 19.30 Uhr im Goldenen Saal des Neustädtischen Palais mit skan-



Der Kirchturm in Wittenförden mit seiner „Uhr in Not“

dinavischer und britischer Musik des 19. und 20. Jahrhunderts sowie Werken deutscher Komponisten des 17. und 18. Jahrhunderts. Ein Höhepunkt wird der Auftritt der 13-jährigen Carla Henze mit dem Oboenkonzert B-Dur von Tommaso Albinoni sein. Der Eintritt kostet 12,50 Euro. Alle Einnahmen kommen der Kirchturmuhren in Wittenförden zugute. ■

www.kirchturmuhren-in-not.de

WIEDER HONKY-TONK

Kneipenfestival am 26. September in Schwerin

Am kommenden Freitag, 26. September, dürfen sich alle Fans der handgemachten Livemusik auf die mittlerweile 14. Auflage des beliebten Festivals in Schwerin freuen. Das Honky Tonk überzeugt in seinem Charakter nicht nur durch die atmosphärische Vielfalt zahlreicher Bars, Lokale, Restaurants, Kneipen und Clubs, sondern gewinnt auch an Einzig-

artigkeit durch die Auswahl von Spitzen-Livemusikern. Von Rock bis Pop, über Soul und Funk bis hin zu Rock 'n' Roll und Swing ist für jeden Musikliebhaber mit bis zu sieben Stunden Livemusik auf insgesamt 16 Bühnen das Passende dabei.

Ein einziges Eintrittsbändchen gewährt den Zutritt zu allen 18 Konzerten. Der offizielle Vorverkauf läuft bereits unter anderem in allen beteiligten Honky-Tonk-Lokalen, in den VR-Bank-Filialen in Schwerin, Parchim und Ludwigslust, in der Tourist-Information Schwerin sowie online auf „www.honky-tonk.de“ und via Facebook. Alle Mitglieder der VR-Bank erhalten einen Vorverkaufsvorteil von zwei Euro je Bändchen und zahlen so nur zehn Euro in den genannten VR-Bank-Filialen. ■

www.honky-tonk.de



Hochzeits- und Festmesse
mit Brautmoden- und Frisurenschau
11 bis 18 Uhr, Sport- und Kongresshalle

SO
21.09.

MeckProms on Tour 2014
Konzert mit Klassik, Filmmusik und mehr
11 Uhr, Alte Ölmühle Wittenberge

SO
21.09.

Der Vorname
Schauspiel-Komödie
17 Uhr, auch Mi., 8.10., 19.30 Uhr, Großes Haus

SO
21.09.

A-Capella-Festival
Abschluss Schweriner Kultur- und Gartensommer
17 Uhr, Garten Schleswig-Holstein-Haus

SO
21.09.

Mozart! maybe?
Ballett
18 Uhr, auch So., 28.9., E-Werk

SO
21.09.



1. Designwoche in der MAG
Marienplatzgalerie
22.9. - 27.9.

MO
22.09.

Die Tempel Appollons
Buchpräsentation
18 Uhr, Staatstheater, Flotowzimmer

MO
22.09.

RambaZamba – „Mit 200 Sachen ins Meer“
Gastspiel/ Dialogfestival mit öffentl. Publikumsgespräch
17 Uhr, Großes Haus

DI
23.09.

Die Bücherdiebin
Kino für Fortgeschrittene
14 Uhr, Capitol

MI
24.09.

Michy Reincke
Rock/Pop
20 Uhr, Speicher

MI
24.09.

Kindheit im Schloss
Museumstag für Senioren
14.30 Uhr, Museum Schloss Schwerin

DO
25.09.

P'tit Albert
Monologstück
20.30 Uhr, Werk 3, Domwinkel

DO
25.09.

Sonnenallee – das Musical
Schauspiel
19.30 Uhr, Großes Haus

DO
25.09.

Honky-Tonk
Kneipenmusik-Festival
17 bis 24 Uhr, Lokale in der Innenstadt

FR
26.09.

Berliner Philharmoniker mit Sir Simon Rattle
Live-Übertragung; Werke von R. Schumann und J. Brahms
19.30 Uhr, Capitol

FR
26.09.

Audehm, Seemann und ein Herzog
Kabarett/Comedy
20.30 Uhr, auch Sa., 27.9.; Werk 3, Domwinkel

FR
26.09.


Rick Vito & Band
Blues, Rock
21 Uhr, Speicher

FR
26.09.



SA
27.09. **Wie im Himmel**
Schauspiel
15 Uhr, Großes Haus

SA
27.09. **Pyro Games**
Feuerwerksshow
17 Uhr, Bertha-Klingberg-Platz



SA
27.09. **Texte und Orgelmusik**
Begleitveranstaltung zur Gulag-Ausstellung
18 Uhr, Dom

SA
27.09. **Schweriner Gospelchor**
Konzert
19.30 Uhr, Stadtkirche in Hagenow

SA
27.09. **Quadro Nuevo und Mecklenburgische Staatskapelle**
Konzert „End of the Rainbow“
19.30 Uhr, Großes Haus

SA
27.09. **Adams Äpfel**
Schauspiel
19.30 Uhr, E-Werk

SA
27.09. **Pure Irish Drops**
Irish Folk
20 Uhr, Speicher

SO
28.09. **Billy Elliot – das Musical**
Live-Übertragung aus dem Londoner West End
15 Uhr, Capitol

SO
28.09. **Das Märchen vom Bernsteinfisch**
Puppentheater
16 Uhr, auch Mo., 29.9., 9.30 Uhr, E-Werk

DI
30.09. **Eröffnungsveranstaltung der Schweriner Literaturtage**
Sonderveranstaltung
19.30 Uhr, Konzertfoyer Theater

DI
30.09. **Fotosafari**
Für alle Fotobegeisterten „Tiere vor der Kamera“
13.30 Uhr, Zoo Schwerin

MI
01.10. **„Jazz meets Classic“**
Konzert zum Internationalen Festival verfemter Musik
19.30 Uhr, Foyer der Stadtwerke, Eckdrift 43-45

DO
02.10. **8. Schweriner IFA-Oldtimer-Treffen**
Familienveranstaltung
ganztägig, ehemaliges KIW Vorwärts, Mittelweg

FR
03.10. **SCHOKOLADEN KONZERT**
Mit Christina Rommel
im Schlosspark-Center
Schwerin



KARTEN-VORVERKAUF
an der Information
SCHLOSSPARK-CENTER
SCHWERIN

ANZEIGE



Basthorster Landmarkt
12. Oktober 2014
12:00 - 17:00 Uhr
2 € p.P. (Kinder bis 14 J. frei)

Krimidinner
„Das Schreckenschloss“
14. November 2014,
Einlass ab 18:45 Uhr
79 € p.P. inkl. Aperitif,
Galadinner & Show

Dessous-Show & Dinner
28. November 2014
Einlass ab 18:30 Uhr
79 € p.P. inkl. Aperitif,
Galadinner & Show

Beratung und Buchungen unter: Tel.: 03863 52 5 124/-162
SCHLOSS BASTHORST
Schlossstr.18 | D-19089 Crivitz OT Basthorst
E-Mail:bankett@schloss-basthorst.de | www.schloss-basthorst.de

ANZEIGE

HÖHEPUNKTE IM SEPTEMBER/OKTOBER

27.9. **QUADRO NUEVO & MECKLENBURGISCHE STAATSKAPELLE KONZERT**

17.10. **RUSALKA · MUSIKTHEATER**

21.10. **LEIW NAH STUNNENPLAN**
FRITZ-REUTER-BÜHNE

25.10. **SCHWERIN SINGT! · CHORKONZERT**

14.10. **VVK-START LA TRAVIATA**
SCHLOSSFESTSPIELE 2015

KARTEN 0385/5300-123 · WWW.THEATER-SCHWERIN.DE



MECKLENBURGISCHES STAATSTHEATER SCHWERIN
Mecklenburg Vorpommern
MV hat guts



Die Rügener Band COR zählt auch zu den Gratulanten.

Foto: nh

MUSIKVEREIN FEIERT SEINEN 15. GEBURTSTAG

Am 27. September Konzert im „Doktor K.“

Der legendäre Schweriner Verein „Noise and more“ existiert bereits 15 Jahre. Dass er so lange durchgehalten hat, ist nach vielen Auf- und Abs sowie Personalwechseln nicht selbstverständlich. Aber es gibt ihn noch, den unabhängigen Veranstalter alternativer Konzerte. Stoner, Punk, Hardcore, Metal, Ska – das sind die wesentlichen Säulen, auf die der Verein aufbaut. Am Sonnabend, 27. September, feiert „Noise and more“ nun im

semilegendären „Doktor K.“ seinen Geburtstag mit der dazu passenden Live-Musik.

Drei Bands sind angekündigt: Die Schwedinnen *Besserbüch* spielen Punkrock, *Mandala* sind mit Stoner- und Sludge-Rock dabei, die Rügener *COR*, gute Freunde des Vereins, legen mit Hardcore, Punk und Metal los.

Das dreifache Geburtstagskonzert beginnt gegen 22 Uhr. ■

www.noiseandmore-schwerin.de

ANZEIGE

DAS CAPITOL
DER KLASSISCHE FILMPALAST

www.das-capitol.de

Unsere Höhepunkte:

Kino in 3D | Filmkunstreihe | Damenwahl | Das Capitol macht Schule | Veranstaltungen aller Art | Kino für Fortgeschrittene

Ihr Schweriner Filmpalast lädt ein. Wir bieten für jeden Geschmack das richtige Programm und belohnen treue Gäste mit unserem Treuepass.



Das Capitol Schwerin | Wismarsche Straße 126 | 19053 Schwerin
Tel.: 0385-5918018 | Fax: 0385-5918030 | info@das-capitol.de

Queen II Magic Tribute originalgetreue Queen-Show 20 Uhr, Capitol	SA 04.10.	
Über Tisch und Schränke Sonntagsführung für Kinder ab sechs Jahren 11 Uhr, Museum Schloss Schwerin	SO 05.10.	
Die MAG icht Marinplatz-Galerie SCHLOSSPARK-CENTER SCHWERIN	Verkaufsoffener Sonntag Shopping-Erlebnis 13 bis 18 Uhr, Innenstadt mit Centern	SO 05.10.
Schlafes Bruder Ballett 18 Uhr, Großes Haus	SO 05.10.	
Rotkäppchen Handpuppenspiel 9.30 Uhr, Freilichtmuseum Mueß	MI 08.10.	
König Ubu Schauspiel 19.30 Uhr, Großes Haus	DO 09.10.	
Stefan Verra – „Ertappt! Wenn der Körper spricht“ Show 20 Uhr, Capitol	DO 09.10.	
22. Meckl. Handwerksmesse & 15. Bauen und Sanieren Eigenheim Schwerin 13 bis 18 Uhr, auch Sa. und So., 10 bis 18 Uhr, Kongresshalle	FR 10.10.	
Baumann und Clausen – „Alfred allein zuhaus!“ Comedy 20 Uhr, Capitol	FR 10.10.	
Denis Fischer – „Club 27“ Rock, Pop, Blues, Singer/Songwriter 20 Uhr, Speicher	FR 10.10.	
Rotkäppchen Handpuppenspiel 14.30 und 16 Uhr, Freilichtmuseum Mueß	SA 11.10.	
One Direction – „Where We Are“ Konzertfilm 15 Uhr, Capitol	SA 11.10.	
Verdis Macbeth The Metropolitan Opera live im Kino 19 Uhr, Capitol	SA 11.10.	
Sonnenallee – das Musical Schauspiel 19.30 Uhr, auch So., 12.10., um 18 Uhr, Großes Haus	SA 11.10.	
Errorhead Rock-Konzert 21 Uhr, Speicher	SA 11.10.	
Spinnstube Handarbeiten (spinnen, stricken, färben und vieles mehr) 18 Uhr, Schulscheune Freilichtmuseum Mueß	DI 14.10.	
The Producers Mel-Brooks-Musical 19.30 Uhr, Großes Haus	DO 16.10.	

ZWEI MUSIKRICHTUNGEN IM EINKLANG

Am 1. Oktober um 19.30 Uhr auf der Bühne im Foyer der Stadtwerke: Konzert „Jazz meets Classic“

Die Stadtwerke Schwerin beteiligen sich mit einer musikalischen Veranstaltung auf der Bühne in ihrem Foyer auch dieses Jahr am Internationalen Festival der verfehmten Musik. Das Motto für das „Konzert im Foyer“ lautet „Jazz meets Classic“. Gilda Goldammer, Mitarbeiterin der Stadtwerke, sagt: „Jazz und Klassik treffen auf einer Bühne zusammen – es ist ein spannendes Vorhaben, die beiden verschiedenen Musikrichtungen in Einklang zu bringen. Wir freuen uns schon jetzt auf ein Foyer voll mit musikbegeisterten Schwerinern und Gästen.“

Dass diese beiden Musikstile gar nicht so weit auseinander liegen und sich teils sogar ergänzen, möchten Studenten der Hochschule für Musik und Theater Rostock unter der Leitung von Jörg-Uwe Andrees sowie das Klavierduo Friederike Haufe und Volker Ahmels zeigen. Den Besuchern werden sie Jazz und Klassik



Anna Langner (oben links), Shandra Konzok (unten links), Timo Bautsch (oben rechts) und das Klavierduo Haufe-Ahmels werden im Stadtwerke-Foyer mit Jazz und Klassik begeistern.

Collage: maxpress; Foto (M.): Mirjam Voigt

in unterschiedlichen Varianten präsentieren. Es kommen bekannte ebenso wie eher unbekannt Stücke zu Gehör, unter anderem von Dave Brubeck, George

Gershwin und Dick Kattenburg. Beim Internationalen Festival der verfehmten Musik geht es darum, Werke von Komponisten und Musikern, die durch die National-

sozialisten verfolgt, ermordet oder vertrieben wurden, wiederzuentdecken und in die Öffentlichkeit zu tragen. Kattenburg, zum Beispiel, wurde in Auschwitz von den Nazis umgebracht.

Die beteiligten Musiker spielen unter anderem an zwei Flügeln – und dies für ein Stück sogar zu viert gleichzeitig.

Karten für das Konzert am Mittwoch, 1. Oktober, um 19.30 Uhr im Foyer der Stadtwerke in Krebsförden, Eckdrift 43-45, gibt es bereits im Vorverkauf – in den Kundencenter der Stadtwerke Schwerin, telefonisch unter der Nummer 03 85 / 6 33 11 90 und per E-Mail via tickets@swsn.de; die Karten kosten zehn Euro.

Gilda Goldammer verspricht: „Die Einnahmen werden wie gewohnt für einen guten Zweck zur Unterstützung eines regionalen Projektes gespendet.“

www.stadtwerke-schwerin.de
www.verfehmtemusik.de

ANZEIGE

ANZEIGE



VAN DER VALK ****
GOLFCLUB SERRAHN
Überraschend vielfältig

20. September Van der Valk Charity Golfcup

+ TAG DER OFFENEN TÜR

um 10 Uhr im Golfclub Serrahn
Erlös der Tombola für Interessengemeinschaft Fragiles-X e.V.



MIT HARRY WIJNVOORD

Anmeldung: 038456 6692222 o. golfclubsserrahn@vandervalk.de
www.serrahn.vandervalk.de
Landhaus Serrahn van der Valk GmbH · Krakower Chaussee 1 · 18292 Linstow



HOF MEDEWEGE
HOFFEST MEDEWEGE
SAMSTAG | 20. SEPTEMBER 2014 | 12-18 UHR



HOF MEDEWEGE
Hofladen Medewege
Tel: (0385) 591 89 29
www.hof-medewege.de

20 JAHRE
HOF MEDEWEGE

- KUNST, HANDWERK, KUNSTHANDWERK, MODENSCHAU, PUPPENTHEATER
- LIVE-MUSIK VON L'UTOPIA ORCHESTRA & SAX FOOL
- TRECKERRUNDFAHRTEN, PONYREITEN
- STROHHÜPFBURG
- KÜRBISSCHNITZEN, KRÄNZE BINDEN
- BETRIEBSFÜHRUNGEN
- MARKTSTÄNDE, SPEISEN UND GETRÄNKE

AB 20 UHR MEDENACHT MIT JANA KÜHN & SALONORCHESTER

(EINTRITT ZUM FEST 1 EURO, ZUR MEDENACHT 5 EURO)

KOMPLIZIERTE FORMEN KEIN PROBLEM

Tischlerei Eigenstetter für ihr Roboterfräszentrum vom Bundeswirtschaftsministerium ausgezeichnet

Holzbauteile mit vertrackten Formen – mehrfach gekrümmt! – mit wirtschaftlich vertretbarem Aufwand produzieren, wie geht das? Bei der Tischlerei Eigenstetter hatte man die zündende Idee: per Robotertechnik. Was in der heutigen durchelektronisierten Welt so einleuchtend klingt, war jedoch für die Handwerksfachleute des Rehnaer Betriebes gar nicht so

leicht umzusetzen. Holz ist ein Naturbaustoff und dementsprechend sanft zu behandeln. Die Wuchsrichtung spielt bei der Bearbeitung eine Rolle, und das Werkstück muss beim Fräsen fest eingespannt werden, ohne dass es beschädigt wird und ohne dass die Haltevorrichtung den Roboterarm stört.

Die Idee dazu ist 2011 entstanden, als die Firma den Auftrag annahm, „eine kreisrunde Tür mit oberem Stichbogen für einen Rundturm“ anzufertigen. Gelenkarmroboter sind für solche Arbeiten mit Holz perfekt geeignet.

Inzwischen verfügt die Tischlerei über eine selbst entwickelte Zelle für diese Spezialaufträge: das Roboterfräszentrum. Dafür erhielt das Unternehmen in diesem Jahr eine hohe Auszeichnung: Das Bundeswirtschaftsministerium verlieh der Tischlerei Eigenstetter den ZIM-Preis in der Sonderkategorie Handwerk. ZIM steht für



Für Arbeiten an mehrfach gekrümmten Formen kommen Roboterarme mit speziellen Fräsworkzeugen zum Einsatz.
Foto: Tischlerei Eigenstetter

Zentrales Innovationsprogramm Mittelstand. Mit dem Preis werden herausragende Ergebnisse in der Umsetzung von Förderprogrammen gewürdigt.

STELLE FREI: Gesucht wird ein Tischlermeister oder erfahrener Tischler. Für diesen ist später eine Unternehmensbeteiligung möglich – und erwünscht. ■



**TISCHLEREI
EIGENSTETTER**

KURZINFOS

**TISCHLEREI
EIGENSTETTER GMBH**

Gletzower Landstraße 3
19217 Rehna

Telefon: 3 88 72 / 9 23-0

Mail: office@eigenstetter.com

www.eigenstetter.com

1a-HAUS SUCHT 1a-MIETER

Eine komplette Etage in 1a-Lage direkt am Schweriner Hauptbahnhof zu vermieten: Die Räume befinden sich im Erdgeschoss, verfügen je nach Bedarf über 160 bis 200 Quadratmeter Nutzfläche und sind zum Beispiel für Büros oder Praxen unterschiedlicher

Art geeignet. (Die Räume lassen sich individuell zuschneiden.) Das schöne Gebäude (Baujahr 1840) am Grunthalplatz 1 hat den Status eines Landesdenkmals, ist aber modern ausgestattet und verfügt zum Beispiel über einen Glasfaseranschluss, der eine High-

speed-Internet-Verbindung ermöglicht. Zudem ist das Haus verkehrsgünstig gelegen: Vor der Tür befinden sich auch der Busbahnhof, eine Nahverkehrshaltestelle (Bus/Bahn) sowie ein Taxistand. Der Energiebedarfsausweis liegt vor (50,38 kWh/m²a; Pellet/Gas). Interesse? Bitte rufen Sie an unter 03 85 / 63 83-280. ■



ANZEIGE



Von der Rüttelplatte bis zum Bagger, vom Stromerzeuger bis zum Fugenschneider – bei **Zeppelin Rental** wartet Profi-Technik zur Miete! Wir bieten volles Programm für Ihre kleinen und großen Herausforderungen!

Überzeugen Sie sich selbst – das Team von Mietstationsleiter **Andreas Kukla** freut sich auf Sie!

Schwerin (Rogahner Str. 71)
Tel. (03 85) 61 59 05
Fax (03 85) 61 14 53

AUCH ZUM KAUF:



ATTRAKTIVE AKTIONSANGEBOTE
AN WERKZEUGEN & KLEINGERÄTEN!
www.profi-baushop.de

www.zeppelin-rental.de

ZEPPELIN

JAZZ, SCHWERIN UND FUSSBALL

Jim McIntosh ist einer der besten Banjo-Spieler Europas, Hobbykoch und ein britischer Spaßvogel

„Pretty ladies, interesting buildings, great lakes, very relaxed, clean“ – Jim McIntosh gefällt's in unserer Stadt. Wegen der Damen, der Häuser, der Seen, der sehr entspannten Lebensweise und der Sauberkeit. Außerdem – und das freut den Engländer auch besonders – seien Bier und Wein in Deutschland nur halb so teuer wie im Vereinigten Königreich. Aber nicht deswegen zog der Inseleuropäer aufs Festland um, sondern für seine „pretty lady“ Hanny Wiedecke. Die jazz-begeisterte Schwerinerin und der Banjo-Spieler lernten sich im April 2010 beim Internationalen Dixieland-Festival in Dresden kennen, wo er mit der Band *Max Collie Rhythm Aces* gastierte. Ursprünglich wollte ja seine Hanny zu ihm nach London ziehen,

aber dann entschieden sich die beiden genau andersrum. Jim McIntosh berichtet von seiner abenteuerlichen Reise per Peugeot 206 in seine neue Heimat. Er habe das Auto vollgestopft mit allem, was er unbedingt brauchte: Musikanlage samt Mikrofonständer, Computer inklusive „large printer“ und „large scanner“. Hinzu kam noch eine Menge weiteres Gepäck. Wer es nicht weiß: Der 206er ist ein Kleinwagen. Aber für ihn, den schlanken Briten, sei noch ausreichend Platz gewesen. Allerdings habe dann nur noch eine Hose und ein Satz Unterwäsche ins Auto gepasst. Man weiß

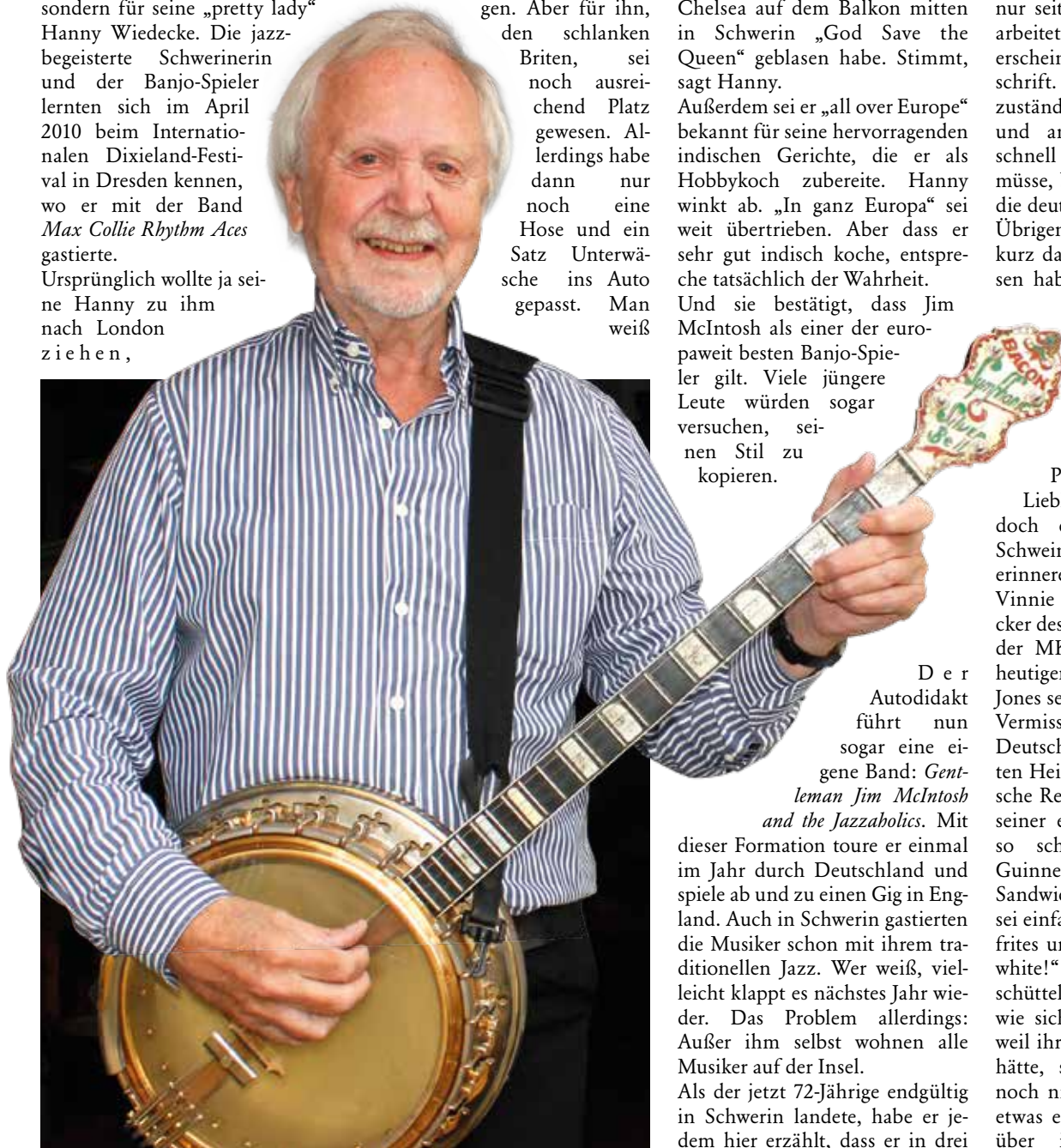
manchmal nicht, was man Jim McIntosh glauben soll. Ist's jetzt ein britisch-humorige Story, die er erzählt, oder die Wahrheit? Im Zweifelsfall hilft ein Blick rüber zu Hanny, die schmunzelnd mit dem Kopf schüttelt, wenn ihr Partner mal wieder mit ernster Miene Quatsch redet. Zum Beispiel die Geschichte mit der Posaune. Jim erzählt, dass er im Mai 2012 aus Freude über den Champions-League-Sieg des FC Chelsea auf dem Balkon mitten in Schwerin „God Save the Queen“ geblasen habe. Stimmt, sagt Hanny. Außerdem sei er „all over Europe“ bekannt für seine hervorragenden indischen Gerichte, die er als Hobbykoch zubereite. Hanny winkt ab. „In ganz Europa“ sei sehr gut indisch kochen, entsprechende tatsächlich der Wahrheit. Und sie bestätigt, dass Jim McIntosh als einer der europaweit besten Banjo-Spieler gilt. Viele jüngere Leute würden sogar seinen Stil zu kopieren.

Dass er zweieinhalb Jahre später immer noch kaum ein Wort unserer Sprache beherrsche, liege daran, dass er ein „lazy old man“, ein „fauler alter Mann“, sei. Dann überlegt sich's anders: Nein, die Schweriner seien schuld, denn sie würden immer nur Englisch mit ihm reden. Ja, alle Schweriner, abgesehen vom „Schwerin live“-Redakteur natürlich. Die Engländer sind höfliche Menschen. Der Musiker spielt übrigens nicht nur seit 48 Jahren Jazz, sondern arbeitet zudem für eine monatlich erscheinende britische Jazz-Zeitschrift. Er ist für die Gestaltung zuständig, schreibt aber auch ab und an einen Artikel: Wenn schnell noch Platz gefüllt werden müsse, berichte er vor allem über die deutsche Jazz-Szene.

Übrigens, wo wir vorhin schon kurz das Thema Fußball angerissen haben: Jim McIntosh ist als Engländer selbstverständlich Fußballfan. Sein Lieblingsverein: der Drittligist MK Dons, der vor wenigen Wochen den Club Manchester United im Pokal bezwang. Als seinen Lieblingsspieler nennt er jedoch den Deutschen Bastian Schweinsteiger. Dessen Spielweise erinnere ihn ein wenig an die von Vinnie Jones, dem früheren Kicker des FC Wimbledon (aus dem der MK Dons hervorging) und heutigen Schauspieler. Er sei mit Jones sehr gut bekannt.

Vermisst er eigentlich hier in Deutschland etwas aus seiner alten Heimat? Ja, sagt er, gute indische Restaurants (was aber wegen seiner eigenen Kochkünste halb so schlimm sei), das echte Guinness-Bier und sein Chips-Sandwich. Chips-Sandwich? Das sei einfach Weißbrot mit Pommes frites und – „whitebread must be white!“ – viel Butter. Hanny schüttelt den Kopf, aber diesmal, wie sich schnell rausstellt, nicht weil ihr Jim mal wieder gescherzt hätte, sondern weil sie immer noch nicht versteht, wie man so etwas essen kann. Jim freut sich über ihren Gesichtsausdruck. Und über meinen. *Stefan Krieg* ■

Der Autodidakt führt nun sogar eine eigene Band: *Gentleman Jim McIntosh and the Jazzaholics*. Mit dieser Formation toure er einmal im Jahr durch Deutschland und spiele ab und zu einen Gig in England. Auch in Schwerin gastierten die Musiker schon mit ihrem traditionellen Jazz. Wer weiß, vielleicht klappt es nächstes Jahr wieder. Das Problem allerdings: Außer ihm selbst wohnen alle Musiker auf der Insel. Als der jetzt 72-Jährige endgültig in Schwerin landete, habe er jedem hier erzählt, dass er in drei Monaten perfekt deutsch spreche.



Jim McIntosh spielt normalerweise mit den *Jazzaholics*.

Foto: SN live

„MRS. SPORTY“ MIT SOMMERFEST

Sportlerinnen vom „Mrs. Sporty“-Club auf dem Dreesch haben Trainingsziele vorzeitig erreicht



Zu Bratwurst genossen die Teilnehmerinnen selbst mitgebrachte Speisen. Gefeierte wurde übrigens in der Naturschutzstation Zippendorf.



Foto: SN live

Ihr Sommerfest hatten sich die Frauen, die bei „Mrs. Sporty“ in den Dreesch-Arkaden trainieren, wirklich verdient, denn ihr zu Ostern für August gesetztes Ziel erfüllten sie bereits im Juli. Bis dahin wollten die Damen nämlich gemeinsam 200 so genannte Fettbälle sammeln. Diese pinkfarbenen Kugeln bestehen aber nicht etwa aus Fett, sondern es handelt sich um Tischtennisbälle. Jeweils einen davon dürfen die Damen in ein Behältnis legen, wenn sie entweder ein Prozent Körperfett verloren, ein Kilogramm Fett abgenommen oder ein Kilogramm Muskelmasse zugelegt haben.

Ob sie mit ihrem Training Erfolg hatten, prüfen die Sportlerinnen

bei regelmäßigen Check-ups. Bei allem Spaß am Sport: Ordentlich schwitzen müssen sie schon. Lionella Pejas, die den Club in den Dreesch-Arkaden leitet, sagt: „Mrs. Sporty“ bietet die ideale Kombination eines effektiven 30-Minuten-Trainings- und einfachen Ernährungskonzeptes für Frauen jeden Alters. Bei 'Mrs. Sporty' macht es nicht nur Spaß zu trainieren, sondern dort erhalten alle Frauen die individuelle Unterstützung, die sie brauchen, um ihre Ziele zu erreichen und sich wohlfühlen.“

Der Gerätezirkel besteht aus acht (oder erweitert bis zu neun) Geräten zum Training der Hauptmuskulgruppen. Als feste Zwischenstationen der Zirkel dienen maximal

vier Steps, vier Jogging-Plates, vier Schwungstäbe und vier Wackelbretter. Die Geräte für den Oberkörper wechseln sich mit den Geräten für die Unterkörpermuskulatur ab. Die vier Steps werden jeweils nach den Oberkörpergeräten aufgestellt, und die Jogging-Plates folgen immer den Unterkörpergeräten.

Nachdem die „Mrs. Sporty“-Damen sich an diesen Geräten monatelang so fleißig geschäft hatten, ging es bei dem Fest Ende August in der Naturschutzstation Zippendorf etwas entspannter zu. Es wurde Bratwurst gegrillt, und die Teilnehmerinnen (insgesamt rund dreißig) brachten zudem noch Salate, Obst, Gemüse, Nachspeisen und vieles andere mit.

Bei einer Tombola gab es dank Kooperationspartnern schöne Preise (zum Beispiel Gutscheine und Proben) zu gewinnen, und die Frauen erfuhren vom Naturschutzstation-Mitarbeiter Fred Schulz sogar etwas über Bienen und heimische Wasservögel. Und so ganz ohne sportliche Betätigung blieb das Fest dann auch nicht. Lionella Pejas berichtet: „Nach dem Buffet haben wir uns die Kalorien von Bratwurst und Salaten wieder abtrainiert – mit einer kleinen Zumba-Tanzeinlage, einer Staffeln am Strand und dem Hüpfenlassen von Wasserballen per Schwungtuch.“

www.mrssporty.com



Ein Personal Training gratis für dich und eine Freundin!*

Für die ersten 30 Frauen: Zusätzlich eine kostenlose Körperanalyse!
Gültig bis 31.10.2014

*Nur für Interessentinnen, die noch nicht Mitglied sind. Nur Mitglied, das in der letzten 12 Monate einen Check-Up durchgeführt hat.

www.mrssporty.com

Mrs. Sporty Schwerin- Dreesch Arkaden
Friedrich-Engels-Straße 2a, 19061 Schwerin
Tel.: 0385 3051635

Mrs. Sporty
für persönliche Sportlerinnen

So gut geht günstig.**TOM TAILOR**

Basic-T-Shirt

klassisches T-Shirt mit
Rundhals Ausschnitt,
in weiß & schwarz,
100% Baumwolle,
Gr. S - 3XL

4,99 ~~7,99~~ ****Starke Marke!**Herren Jeans
TRAMPER

five-pocket-Style, slim fit,
100% Baumwolle,
Farbe blue stone used,
Gr. 33 - 38 inch,
30 - 34er Länge

MUSTANG®~~69,95~~ ****34,99**

* ehemaliger Verkaufspreis der Kaufhaus Martin Stolz GmbH

STOLZ
Das Kaufhaus im Norden

Schwerin • Mecklenburgstraße 38/40

www.kaufhaus-stolz.com



Trend aus Übersee: Bunte Gummischnüre
zum Flechten und Knoten. Diese werden
auch gern verschenkt.



Heike Brüggmann weiß: Westen und karierte
Hemden sind ebenso angesagt wie
Kleidung in gedeckten Farben. Fotos: SN Live

SPORTLICHE MODE FÜR KÜHLES WETTER

Große Auswahl an Herrenkleidung im Kaufhaus Stolz

Der Herbst beginnt, der Winter ist auch nicht mehr weit weg. Spätestens jetzt müsste der Inhalt des Kleiderschrank mal wieder der kommenden Saison angepasst werden. Meine Herren, am besten zum Kaufhaus Stolz kommen! Hier gibt es Mode in großer Auswahl – und den einen oder anderen Tipp gratis dazu.

Zum Beispiel von der Fachverkäuferin Heike Brüggmann. Sie weiß, was im nächsten Herbst und Winter angesagt ist. „Im Trend liegen zum Beispiel karierte Hemden und grobe Strickmaschen“, sagt sie. „Und dies alles vorzugsweise in gedeckten Farben, zum Beispiel in Erd- und Naturtönen, wie Braun, Beige, Dunkelgrün, Senf und Bordeauxrot.“

Und nicht zu vergessen: die Steppweste (von Marken wie Tom Tailor, Lerros und anderen). Dieser Klassiker passt gut zu Shirts, aber auch zu vielen anderen Kleidungsstücken, sogar leichteren Jacken. Apropos Jacken: Jetzt hat das Kaufhaus Stolz in Schwerin auch Echtlederjacken in unterschiedlichen Ausführungen im Angebot. Weiter zu haben sind zudem Softshell-Jacken vielerlei Art.

Die Herrenmode-Abteilung befindet sich in der ersten Etage, und direkt im Erdgeschoss können sich die Männer dann gleich mit den passenden Schuhen versorgen – sowohl für den Über-

gang als auch für den Winter. Zu der eher sportlich orientierten Kleidung passen unter anderem die robusten Modelle von Tom Tailor, aber auch elegantere Schuhe für den gediegenen Auftritt im Anzug sind zu haben.

NEUER TREND

Bei Kindern und Jugendlichen groß in Mode sind derzeit Gummischnüre in allen Farben des Regenbogens – ein Trend aus den USA. Aus diesen „Rubberbands“ flechten und kneten die jungen Leute kunterbunten Schmuck, Schlüsselanhänger, ja sogar kleine Taschen. Beim Kaufhaus Stolz gibt es die Schnüre in vielen Varianten. ■

✂

5,00 Euro geschenkt

Bei Abgabe dieses Coupons in unserer Filiale in Schwerin erstatten wir beim Kauf eines Textil-Artikels ab 30,00 € einmalig den Betrag von 5,00 €.

Je Kunde ist pro Einkauf nur ein Coupon einlösbar und nicht mit anderen Gutscheinen kombinierbar. Kopien und Computerausdrucke können nicht akzeptiert werden. Der Coupon muss gleichzeitig mit der zu bezahlenden Ware abgegeben werden.

STOLZ
Das Kaufhaus im Norden

SCHWERIN LIVE
Coupons gültig bis 31.12.2015

„DIE FANS WOLLTEN MEHR SCHOKOLADE“

Die Sängerin Christina Rommel ist am Freitag, 3. Oktober, ab 20 Uhr im Schlosspark-Center zu Gast

Nur noch wenige Tage, und dann gastiert Christina Rommel mit ihrer Band – und einem Chocolatier – im Schweriner Schlosspark-Center mit einem ihrer legendären Schokoladenkonzerte. Wir stellten der Sängerin vorab ein paar Fragen und erfuhren von ihr durchaus Erstaunliches.

Mögen Sie eigentlich die Band Hot Chocolate?

Eigentlich nicht so. Das war vor meiner Zeit. Natürlich kenne ich den einen oder anderen Song, doch mir fehlt da irgendwie der Bezug.

Christina Rommel ist Gast einer Party, der Schokobrunnen sprudelt, aus den Boxen schmeicheln Jazz sowie andere entspannte Klänge – und plötzlich hat sie die Idee zu den „Schokoladenkonzerten“. So ist es gewesen, stimmt's?

Hört sich romantisch an – war sogar noch romantischer. Mein Freund schrieb mir einen Text mit dem Titel „Schokolade“, weil er meine Schwäche genau erkannte. Diesen schob er mir in einem romantischen Hotel unter einer Tür durch. Aus dem Text wurde sofort ein Song. In unseren Konzerten servierten wir während dieses Songs immer wieder Schokolade. Die Fans wollten immer mehr. Heute ist es, neben unseren „normalen“ Konzerten, ein komplette Show und eine musikularische Welt- und Zeitreise rund um das Thema Schokolade.

Welche Schokolade essen Sie am liebsten?

Für Nougat werde ich kriminell. Sie bringen zu den Konzerten immer einen Chocolatier mit. Arbeiten Sie trotzdem auch jeweils mit lokalen oder regionalen Schokoladenfachleuten zusammen?

Nein, das würde nicht funktionieren. Der

Part unseres Chocolatiers vor, während und nach dem Konzert ist ziemlich komplex. Er sorgt dafür, dass immer nur erstklassige und frische Schokolade auf die Bühne kommt. Das bedarf stundenlanger Vorbereitung vor jeder Show. Außerdem ist er mit relativ viel Sprachanteil ein wichtiger Teil in unserem Programm. Man könnte sagen, unser Chocolatier ist Schokoladenfachmann, Schauspieler, Bühnenbauer und Kraftfahrer in einer Person. Oder anders – während unserer Schokoladenkonzerte haben wir ein weiteres Bandmitglied. Alles ist einstudiert, und alle Abläufe sind perfekt angestimmt.

Sind Ihre „Schokoladenkonzerte“ auch für Leute geeignet, die nicht so auf Süßes stehen?

Auf jeden Fall! Trotz Schokolade bleibt es doch ein Rock-/Popkonzert mit guten deutschen Texten und exzellenten Musikern. Vielleicht geht es im Vergleich zu anderen Rommel-Konzerten nicht ganz so rockig zu, aber wir garantieren ein unvergessliches Konzerterlebnis.

Haben Sie schon mal überlegt, das Konzept zu erweitern oder zu verändern, also Ihre Musik mit anderen Geschmackserlebnissen zu verbinden?

Genuss spielt bei uns eine entscheidende Rolle. „Mit allen Sinnen genießen“ steht eigentlich seit Jahren über fast jedem Rommel-Konzert. So entstand ja auch unsere bekannte „BesondereOrte-Tour“. Unsere Fans genießen besondere Musik an besonderen Orten, und alle Sinne werden verwöhnt. Den Genuss reduzieren wir dabei nicht nur auf das Kulinarische, das aber mit ausgesuchten Gaumen-Höhepunkten auch in den nächsten Jahren nicht zu kurz kommen wird.

Interview: Stefan Krieg



Christina Rommel liebt Schokolade, und sie singt auch darüber.

Foto: Veranstalter

**KARTEN-
VORVERKAUF**
an der Information
SCHLOSSPARK-CENTER
SCHWERIN

SCHOKOLADENKONZERT MIT GEWINN

Wenn Christina Rommel also am 3. Oktober im Schlosspark-Center ihr „Schokoladenkonzert“ gibt, bedeutet dies mehr als nur wundervolle Klänge. Denn während die hübsche Thüringerin und ihre Band das Publikum musikalisch unterhalten, bereitet ein Chocolatier süße Köstlichkeiten zu, die von Schokoladenmädchen serviert werden. Zwischen den Titeln plaudert der Schoko-Fachmann im Dialog mit Christina über das Handwerk des Chocolatiers und erzählt Wissenswertes über die braunen Süßigkeiten.

Jeder Zuschauer hat übrigens die Chance, ein tolles Auto zu gewinnen (siehe Foto unten) – einen Audi A1 Sportback Attraction 1.2 TFSI (86 PS) im Wert von rund

25.000 Euro! Dazu wird eine Schätzfrage gestellt. Wer das genaue Ergebnis weiß, gewinnt den Audi. Die drei, die der Zahl am nächsten kommen, erhalten auf jeden Fall jeweils einen Schlosspark-Center-Gutschein.

Insgesamt gibt es nur 400 Eintrittskarten. Zu haben sind Sie an der Information des Schlosspark-Centers und bei „SCHWERIN live“ (Wismarsche Straße 170). Die Tickets kosten 29 Euro.

Unter allen Lesern verlosen wir drei handsignierte Christina-Rommel-CDs „Blick von oben“ sowie drei Schokoladenpakete zur Schokoladenkonzert-Tour. Schreiben Sie bitte bis 28. September eine E-Mail mit Ihrem Namen und dem Betreff „Schokolade“ an die Adresse redaktion@sn-live.de. Die Gewinner werden dann auch per E-Mail informiert.

www.christina-rommel.de



SCHWERINER SEE IMMER IM BLICK

Schon früher sehr lehrreich: Im Gebäude der Naturschutzstation befand sich einst eine Schule

Wer kennt das nicht: Da steht ein schönes Haus in der Straße, hundertmal und mehr ist man schon vorbeigegangen. Aber was verbirgt sich hinter der Fassade? Welche Geschichten stecken hinter den Mauern, wer geht hier ein und aus? Denn schließlich sind Geschichten von Häusern immer auch Geschichten von Menschen. In dieser Serie wollen wir gemeinsam mit Ihnen hinter Fassaden blicken. Heute: die Naturschutzstation Zippendorf.

Schon vor über 250 Jahren lernten hier, mit wundervollem Blick über den Schweriner See, Kinder lesen, schreiben und rechnen: Das Gebäude am Strand, kurz hinter der Ecke Bosselmannstraße wurde 1750 als Dorfschule errichtet. Und auch heute noch geht es an dieser Stelle viel um Wissensvermittlung. Im Mittelpunkt stehen inzwischen aber nicht mehr die klassischen Unterrichtsfächer, sondern in erster Linie die Tiere und Pflanzen unserer Region.

Als Naturschutzstation wird das Haus seit 1990 genutzt. Und bis 1920, als Zippendorf eingemeindet wurde, gehörte es nicht mal zur Stadt Schwerin. Nach seiner Errichtung war es zunächst Teil der Gemeinde Plate. Unterrichtet wurden dort von 1785 bis 1825 nicht nur Schüler aus Zippendorf, sondern auch aus dem benachbarten Mueß. Trotzdem waren es so wenige, dass ein einziger Lehrer genügte.

Im Jahr 1900 bezogen ein Fuhrmann und der Lehrer Fritz Fiencke mit ihren Familien die nicht als Schule genutzten Räume. Ein Jahr später übernahm die Lehrerfamilie Adolf Parge eine der Wohnungen. In den Kriegsjahren beherbergte das Gebäude vorüberge-



Die Biologin Dr. Birgitta Tremel leitet die Naturschutzstation Zippendorf seit 2002.

Fotos: SN live

hend keine Schule, sondern erst wieder 1945. Von da an jedoch durften die Lehrer nicht mehr mit im Haus wohnen. Aber immerhin gab es dort erstmals Toiletten.

Zwanzig Jahre später war vorübergehend ein Kindergarten drin, und von 1972 bis 1990 wurde hier, Am Strand 9, der Zweckverband „Erholungswesen an den Schweriner Seen“ verwaltet.

Der wundervolle Schweriner See spielt bis heute die Hauptrolle in der seit 1990 an dieser Stelle bestehenden Naturschutzstation. Zunächst wurde sie von der Stadt Schwerin selbst betrieben, 2002 übernahm der Verein „Naturschutzstation Zippendorf“ den Betrieb. Mittelpunkt ist die Ausstellung „Lebensraum Schweriner See“. Gezeigt werden darin viele heimische Tierarten – teils lebendig (Fische in Aquarien) und teils

präpariert (zum Beispiel Wasservogel, Biber und Otter) – aber unter anderem auch ein Modell des Schweriner Sees.

Die Biologin Dr. Birgitta Tremel, die die Station leitet, ergänzt: „Inzwischen sind bei uns zudem die Bienen ein großes Thema. Wir bieten für Kindergruppen zum Beispiel das Projekt ‘Zu Besuch bei der Bienenkönigin’ an.“ Anfang der neunziger Jahre wurde auf dem Grün Gelände hinter der Station ein Bienenhaus aufgebaut, gegenüber steht ein „Insektenhotel“ aus Ziegeln und Naturmaterialien, in dem Wildbienen nisten. Ein Labor mit Mikroskopen, eine Werkstatt sowie eine Solaranlage gehören ebenfalls zur Station.

Hauptsächlich nehmen Grundschul- und Kindergartengruppen die Projektangebote des Vereins wahr – von „Keschern am Schwe-

riner See“ bis „Waldralleye“. Aber selbst Erwachsene kommen dorthin, um mehr über die Natur in und um Schwerin zu erfahren.

Die Ausstellung mit dem Tier-Diorama, den Info-Tafeln und anderen Exponaten kann auch einfach nur so besichtigt werden (täglich, außer freitags). Und ein Seminarraum steht für Veranstaltungen zur Verfügung. Im November findet in der Naturschutzstation das traditionelle Apfelfest statt. Bereits am Wochenende 27. und 28. September werden wieder Pilze ausgestellt.

Aber wer weiß, was im kommenden Jahr aus der Naturschutzstation wird: Die Stadt hat deren Betrieb neu ausgeschrieben. Auch der Verein „Naturschutzstation Zippendorf“ hat sich darum beworben. **Stefan Krieg**
naturschutzstation-schwerin.de



Mitarbeiter Ronald Sandner erklärt hier Kindern das Insektenhotel.



Auf dem Hof hinterm Haus befindet sich auch eine kleine Solaranlage.



In der Ausstellung sind unter anderem präparierte Tiere zu sehen.



Der Seminarraum wird vor allem für Projekt-Veranstaltungen genutzt.

AUCH EIGENSTÄNDIG HANDELN

SWG wieder von IHK als „Ausgezeichneter Ausbildungsbetrieb“ geehrt



Die Ausbildungsbeauftragte Nadin Schluszas (M.) mit ihren Mädels und Jungs vor dem neuen SWG-Gebäude am Pfaffenteich-Südufer (v. l.): Paul Stüwe, Julia Schmidt, Lynn Wohlrab und Marcel Berlin.

Foto: SWG

In diesem Jahr wurde die Schweriner Wohnungsbaugenossenschaft (SWG) zum bereits sechsten Mal von der IHK als „Ausgezeichneter Ausbildungsbetrieb“ geehrt. Kein Wunder, ist die Ausbildung hier doch sehr vielseitig, und die jungen Leute arbeiten schon früh eigenständig. Die SWG-Vorstandsvorsitzende Margitta Schumann sagt: „Die Auszubildenden durchlaufen sämtliche Bereiche der SWG, und wir ermöglichen ihnen auch außerbetriebliche Praktika, zum Beispiel bei Maklern und in Kreditinstituten.“

Ausgebildet wird in dem Beruf Immobilienkauffrau/-mann. Während die Auszubildenden den praktischen Teil im Wesentlichen in Schwerin absolvieren, wird die Theorie in Waren/Müritz gelehrt.

Pro Lehrjahr werden immer ein bis zwei neue Auszubildende aufgenommen. Die Bewerbungen sind jeweils recht zahlreich. „Da die Ausbildung anspruchsvoll ist, nehmen wir nur Abiturienten“, sagt Margitta Schumann. „Ein wesentliches Kriterium bei der Auswahl ist dann, dass die jungen Leute viel Freude im Umgang mit Menschen haben. Der persönliche Kontakt ist in ihrem Tätigkeitsfeld später sehr wichtig.“

Übrigens: Interessenten können die Genossenschaft beim Tag der offenen Tür (siehe Artikel unten) schon mal etwas näher kennen lernen. ■

DIE SWG LÄDT INS NEUE HAUS EIN

Offene Tür am 26. September, 14 bis 18 Uhr, mit SSC-Volleyballerinnen

Ein Schmuckstück ist die neue SWG-Hauptgeschäftsstelle am Südufer des Pfaffenteichs geworden. Guido Müller, Technischer Vorstand der SWG, sagt: „Jahrelang war hier eine Baulücke, jetzt wollen wir zeigen, was für ein schönes Haus entstanden ist“. Und zwar am kommenden Freitag, 26. September, mit einem Tag der offenen Tür. Von 14 bis 18 Uhr können sich die Besucher nicht nur umsehen und mit SWG-Vorstand und -Mitarbeitern ins Gespräch kommen, sondern es wird auch ein vielfältiges Programm auf die Beine gestellt. Im Mittelpunkt stehen dabei die Volleyballerinnen des Schweriner

SC, die von 14.30 bis 16.30 Uhr Autogramme geben und auf der Freifläche zu Mitmachaktionen einladen. Um 16.15 Uhr werden zudem 30 Freikarten für das erste SSC-Heimspiel der Saison (25. Oktober, gegen Suhl) verlost.

Der Architekt Henryk Stutz berichtet um 15 und 16 Uhr über den Bau des neuen SWG-Sitzes. Außerdem ist in einer Ausstellung etwas über die nächsten Vorhaben der SWG zu erfahren, und der Verein „Hand in Hand“ stellt sich vor. Es gibt Kaffee und Kuchen (Erlöse werden für Kinder- und Jugendsport gespendet) sowie für Kinder Süßes und Getränke gratis. ■



KURZINFOS

**SCHWERINER
WOHNUNGSBAU-
GENOSSENSCHAFT**

Arsenalstraße 12
19053 Schwerin
Telefon: (0385) 7450-0
direkt@swg-schwerin.de
www.swg-schwerin.de

++ Mietangebote ++



Zentrumsnah im Backsteinhaus

Obotritenring 211
2 RW · 63,11 m² · 3. OG · KM
ca. 322 · NK ca. 157 KWh/
(m²*a) · Verbrauchsergieaus-
weis · Öl/ BJ 1929 · Verbrauchs-
kennwert 134 KWh/(m²*a)



Ideal für Singles und Senioren

Hamburger Allee 80
1 RW · 1/8 · 32,52 m² · KM
ca. 162 · NK ca. 81 · Balkon ·
Aufzug · Verbrauchsergie-
ausweis · Fernwärme/ BJ 1983
· Verbrauchskennwert 89 ·
KWh/(m²*a)



Erstbezug nach Sanierung

A.-Sacharowstr. 30
2 2/2 RW · 4. OG · 69,37 m²
KM ca. 367 · NK ca. 173 ·
Balkon · Aufzug · bezugsfertig
11/2014 · Bedarfsenergieausweis
· Fernwärme/ BJ 1976 · End-Ener-
giebedarf 98,5 KWh/(m²*a)



Zu Hause in Lankow

Grevesmühlener Straße 57
2 1/2 RW · 4. OG · 57,77 m² · KM
ca. 288 · NK ca. 144 · Balkon ·
Verbrauchsergieausweis · Fern-
wärme/ BJ 1972 · Verbrauchs-
kennwert 81 KWh/(m²*a)

150,- EURO

+ MwSt. inkl. Versicherung

GROSS UND STARK WIE EIN DINOSAURIER

Sicher arbeiten in 16 Metern Höhe: ABS vermietet moderne vielseitig einsetzbare Hebebühne

Arbeiten in der Höhe kann eine ebenso komplizierte wie gefährliche Angelegenheit sein: Der eine versucht per langer Leiter ans Dach zu kommen, der nächste lehnt sich waghalsig weit aus dem Fenster oder klettert weit in das Geäst von Bäumen.

Dabei kann das Wirken viele Meter vom Erdboden entfernt deut-

lich sicherer und bequemer sein – man muss nur die richtige Hilfsvorrichtung zur Hand haben.

Eine solche wäre eine Hebebühne. Wer sie nicht ständig benötigt, mietet sie sich ganz einfach bei Bedarf. Das Schweriner Unternehmen Arbeitsgeräte- und Bühnenverleih, Servicedienstleistungen (ABS) bringt Interessenten sehr weit nach oben – mittels der Hebebühne „Dino 160“. In einer Höhe von bis zu 16 Metern können dank dieser Bühne alle möglichen Arbeiten erledigt werden: Dachreinigung, Sanierung, Dekoration, Baumbeschnitt – alles ist möglich (aber kein Verleih für Malerarbeiten). Außerdem ist die selbstfahrende Hebebühne praktischerweise nicht nur höhenverstellbar, sondern dazu auch in der Lage, versetzt in verschiedenen Winkeln zu arbeiten. Direkt bis an die Arbeitsstelle wird der „Dino“ mit einem Selbstfahrmotor justiert, so dass die Hebebüh-



Der „Dino 160“ macht's möglich: Christian Eggert beschneidet in luftiger Höhe den an seiner Hauswand rankenden Wein.

Foto: SN live

ne auf der Baustelle oder zu Hause exakt bis an die gewünschte Stelle heran manövriert werden kann. Das ist zum Beispiel von Vorteil, wenn es gilt, an sonst nur schwer erreichbare Giebel heran-

zukommen oder in das Geäst von Bäumen zu gelangen. Sicher und bequem werken mit dem „Dino 160“ – ABS macht es möglich.

Herbst-Winter-Angebot: „Dino“ schon für 150 Euro mieten!

ABS
Arbeitsgeräte- und Bühnenverleih,
Servicedienstleistungen

KURZINFOS

ABS ARBEITSGERÄTE UND BÜHNENVERLEIH, SERVICE-DIENSTLEISTUNGEN

Wismarsche Straße 170
19053 Schwerin
Telefon: (03 85) 63 83 280
Telefax: (03 85) 63 83 289
info@buehnenverleih.de

ANZEIGE

20 JAHRE

FENSTERBAU Kuhnert | Alles aus einer Hand: Planung, Herstellung, Montage, Verkauf

www.fensterbau-kuhnert.de

**Fenster · Haustüren · Rollläden
Wintergärten · Terrassendächer
Faltanlagen · Schiebeanlagen
Überdachungen · Markisen**

Ahornstraße 8 · 19075 Pampow · Tel. 03865 84443-0

ANZEIGE

Kolacny Meisterfachbetrieb
Bau- und Möbeltischlerei

Unsere Leistungen

- FENSTER UND TÜREN IN HOLZ, KUNSTSTOFF UND ALUMINIUM
- SICHERHEITSTECHNIK
- ROLLLÄDEN, ROLLTORE
- WINTERGÄRTEN
- MARKISEN
- INNENAUSBAU
- TROCKENBAU
- TREPPEN
- MÖBEL
- SÄGEWERK

OLAF KOLACNY
TISCHLERMEISTER

LANGE STRASSE 14
19372 GROSS GODEMS
TELEFON 038725 - 20626
TELEFAX 038725 - 20121

INFO@TISCHLEREI-KOLACNY.DE

WWW.TISCHLEREI-KOLACNY.DE

JETZT PFLANZZEIT FÜR OBSTGEHÖLZE

Bäume und Sträucher wachsen im Herbst am besten an/Äpfel liegen zum Kosten bereit

Es ist Mitte September, die Pflanzzeit für Obstgehölze hat begonnen. Aber warum gerade jetzt Apfelbäume und Beerensträucher setzen? Jens Ludwig, Inhaber der Baumschule Ludwig, sagt: „Im Herbst ist der Boden noch schön warm, die Pflanzen wachsen gut an und benötigen im nächsten Jahr nicht so viel Wasser.“ Bis etwa Mitte November können die

Gehölze gepflanzt werden – oder sogar später noch – so lange der Boden frostfrei ist.

Wer in den kommenden Wochen pflanzt, kann in der kommenden Saison schon Früchte ernten. Sehr gern genommen werden Apfelbäume und hier wiederum vorrangig die kleinkronigen, spindelförmigen. Er empfiehlt zum Beispiel die Sorten Alkmene, Pinova und Topaz: „Besonders die Sorte Topaz hat sich für unsere regionalen Bedingungen bewährt. Die Sorte muss nicht gespritzt werden und ist gut für den Bio-Anbau geeignet.“ Dies gelte im Prinzip aber auch für all die anderen bei der Baumschule Ludwig angebotenen Sorten.

Wie die Äpfel schmecken und aussehen? Ludwig könnte ausführlich über Aromen und Farben referieren. Aber einfacher für die Kunden ist es, sich einen Apfel zu schnappen, anzuschauen und zu kosten – von vielen Sor-



Jens Ludwig bietet vielerlei Obstgehölze an.

Foto: SN live

ten liegen derzeit Exemplare zum Probieren bereit.

Aber nicht allein Apfelbäume sollten jetzt gepflanzt werden, sondern auch für alle möglichen anderen Obstsorten, inklusive Sträucher, sowie für Ziergehölze ist nun genau die richtige Zeit – außer für Pfirsich und Aprikose,

die wegen Frostempfindlichkeit besser erst im Frühjahr dran sind. Sehr gefragt seien derzeit übrigens Blaubeerpflanzen, weil die Früchte als sehr gesund gelten. Und einen Tipp hat Gartenfachmann Jens Ludwig zum Schluss noch: Es gibt inzwischen auch Stachelbeersträucher ohne Stacheln! ■

**Baumschule
Ludwig**

KURZINFOS

BAUMSCHULE LUDWIG

Am Margaretenhof 26
19057 Schwerin
Telefon: 03 85 / 4 86 51 45
baumschule-ludwig@t-online.de
www.baumschule-ludwig.de

ANZEIGE

80.000

Gastronomieartikel unter einem Dach



**Ihr Partner für
Erfolg**

Lassen Sie sich begeistern: Das speziell auf die Bedürfnisse der Gastronomie zugeschnittene Handelshof Gastrokonzept setzt in Sortiment, Dienstleistung und Kundenbetreuung neue Maßstäbe.

www.handelshof.de

**Handelshof Schwerin | C&C
Großhandel | Liefergroßhandel**
Handelsstraße 3, 19061 Schwerin
Telefon 0385 6438-0
Mo – Fr 7.00 – 20.00 Uhr
Do 7.00 – 20.30 Uhr
Sa 7.00 – 18.00 Uhr

Handelshof

DEN GARTEN WINTERFEST MACHEN

Gartenfachleute von Haus- und Dienstleistungsservice (HDS) rund ums Jahr im Einsatz

Wir haben Mitte September, und die Gartensaison ist im Prinzip vorbei. Zu tun gibt es dennoch eine ganze Menge. Zum Beispiel gilt es in den kommenden Wochen, die grüne Oase winterfest zu machen. Dazu müssen unter anderem Laub beseitigt und Stauden gestutzt werden, auch brau-

chen viele Pflanzen Abdeckungen, um dem kalten Winterwind zu trotzen. Nicht zu vergessen den Heckenschnitt, sobald die Vögel ihre Brutstätten im Gestrüch verlassen haben. Der Herbst ist aber auch eine prima Zeit, Obststräucher und Gehölze zu pflanzen.

Nur mit dem Genuss ist es in der kühleren Zeit im Garten nicht mehr so weit her. Aber man muss ja auch nicht zwingend alles selbst erledigen, denn es gibt Fachleute, die die gewünschten Arbeiten übernehmen, zum Beispiel die Gartenexperten vom Haus- und Dienstleistungsservice (HDS).

„Mit viel Gefühl und mit unserem Fachpersonal helfen wir Ihnen, Ihren Garten so herzurichten, wie es Ihren Vorstellungen und Erwartungen entspricht“, teilt Christian Feichtinger, HDS-Geschäftsführer, dazu mit. Das gestalterische Element spielt im Herbst eine nicht zu verachtende Rolle, während es im



Auch das gehört zu den notwendigen Arbeiten in der kommenden Saison: das Laub beseitigen. Foto: Fotolia



KURZINFOS

HDS HAUS- UND DIENSTLEISTUNGSSERVICE

Ahornstraße 10
19075 Pampow
Telefon: (03865) 40 10
Mail: info@mopgirl.de
www.mopgirl.de

Sommer ja in erster Linie um Pflege, Sauberkeit und später auch um die Ernte geht.

Die HDS-Mitarbeiter kümmern sich auf Wunsch das ganze Jahr

hindurch um Beete, Rasen, Hecken und so weiter, kommen aber auch für kürzere Zeitabschnitte oder auch einfach zu einzelne Einsätzen in den Garten.

ANZEIGE

DEUTSCHES INSTITUT FÜR SERVICE-QUALITÄT GmbH & Co. KG

SEHR GUT Service
Direkt-Baufinanzierer
Teilkategorie in der Kundenbefragung Juli 2013
16 Anbieter
4x sehr gut, 5x gut, 5x bef., 2x ausc.

Mehr Beratung ist mehr wert!

www.dsq.de
Privatwirtschaftliches Institut

DR. KLEIN

DIE PARTNER FÜR IHRE FINANZEN



Wenn es um Ihren Wohntraum geht:
Vertrauen Sie den Finanzierungs-Spezialisten.

Wie auch immer Ihre Pläne aussehen: Wir von Dr. Klein bieten Ihnen eine maßgeschneiderte Immobilienfinanzierung zu echt Top-Konditionen.

- Finanzierung für Kauf und Neubau
- Anschlussfinanzierung und Forward-Darlehen

Vereinbaren Sie noch heute ein persönliches Gespräch.

Ihre Baufinanzierungs-Spezialisten vor Ort



Uwe Mertinat
uwe.mertinat@drklein.de



Mathias Mallon
mathias.mallon@drklein.de

Platz der Freiheit 15 • 19053 Schwerin
Tel. 0385 / 39 37 38 22 • www.drklein.de

WOHNRAUM KAUFEN STATT MIETEN

Sechs Eigentumswohnungen und drei Stadthäuser in sehr guter Lage in der Werdervorstadt zu haben

Das Unternehmen plan concept Schwerin GmbH errichtet in unserer Stadt eine neue Wohnanlage – in einem B-Plan-Gebiet in der Werdervorstadt: Eine Baulücke in der Güstrower Straße, dicht am „Hanscenter“, wird gefüllt. In der Nähe befindet sich eine Bushaltestelle des Nahverkehrs, mit dem Fahrrad oder zu Fuß ist man in wenigen Minuten im Stadtzentrum.

Die Anlage besteht aus drei Drei-Zimmer- und drei Vier-Zimmer-Eigentumswohnungen sowie drei Stadthäusern. Die Wohnungen sind gut ausgestattet, es werden aber auch die Wünsche der künftigen Besitzer berücksichtigt. Die Parterre-Wohnungen können barrierefrei gestaltet werden und verfügen wie das Penthouse in der zweiten Etage über große Terrassen. Die Wohnungen im ersten Obergeschoss haben Balkone. Auf zwei Stadthäusern entstehen Galerieräume mit vorgelagerten Dachterrassen. Alle Terrassen und Balkone sind nach Süden/Südwesten ausgerichtet.

Die Grundstücksgrößen der Stadthäuser bewegen sich zwischen circa 240 und 340 Quadratmetern. Die Kaufpreise der Wohnungen liegen zwischen 2.000 und 2.260 Euro pro Quadratmeter Wohnfläche (inklusive Tiefgaragenstellplatz). Anfragen bitte an die Firma Mecklenburger Immobilien. ■



Fassadenansicht



Grundrissbeispiel (Wohnung)

Die Wohnungen werden auf einer Tiefgarage errichtet, so dass pro Wohnung und pro Stadthaus ein Tiefgaragenstellplatz mit Kellerraum zur Verfügung steht.

IMMO FUX

KURZINFOS

MECKLENBURGER IMMOBILIEN

Puschkinstraße 29
19055 Schwerin
Telefon: 03 85 / 5 57 48 80
Mail: meck.immo@web.de
www.immofux-schwerin.de

ANZEIGE



PLANUNG UND BERATUNG

INSTALLATION

WARTUNG & SERVICE

GEBÄUDEMANAGEMENT

**ONE FACE
TO THE CUSTOMER**

Die ganzheitliche Lösung

WIBAU

HAUSTECHNIK
GEBÄUDEMANAGEMENT

WIBAU Haustechnik GmbH

Otto-Weltzien-Straße 15 - 19061 Schwerin

Telefon: 0385 646 110 - Fax: 0385 613065

E-Mail: info@wibau-haustechnik.de

www.wibau-haustechnik.de

„EIN KLASSISCHES HANDWERK“

Klinkerbau Schwerin sorgt für schöne und wartungsarme Fassaden

„Ich stehe für das Althergebrachte“, sagt Maurer- und Betonbauermeister Jörn Saß, „für das, was schon seit Jahrhunderten gemacht wird. Klassisches Handwerk eben.“ Er ist Inhaber des Unternehmens Klinkerbau Schwerin, das bereits seit 2003 existiert.

Der Meister und seine Mitarbeiter führen Klinkerarbeiten diverser Art aus. Die Farben der Steine sind

dabei ebenso vielfältig wie die Gebäudetypen. „Das geht vom kleinen Einfamilienhaus bis hin zur Stadtvilla“, sagt Jörn Saß. Er berät dabei die Bauherren und richtet sich nach deren Wünschen. Einmal haben die Fachleute von Klinkerbau Schwerin in Zusammenarbeit mit einem Künstler sogar ein riesengroßes Relief-Bild von einer Katze an eine Hauswand gezaubert (siehe Foto oben). Generell seien Klinker wartungsarm, langlebig und dauerhaft schön, nennt der Experte die Vorteile der Verklinkerung im Vergleich zu anderen Varianten der Fassadengestaltung.

Klinkerbau Schwerin ist derzeit vor allem im Raum Hamburg und Lüneburg tätig. Saß möchte sich aber auch zunehmend an Privatkunden in Schwerin und Umgebung wenden. Zu finden ist seine Firma in Görries, Lange Badlow 3. ■

Übrigens: Bei Klinkerbau Schwerin werden noch versierte Maurer eingestellt.



Mit Klinkern lässt sich ein Haus ganz klassisch verzieren und sogar ein Relief-Bild auf die Hauswand zaubern.

Foto: SN live

Klinkerbau Schwerin

KURZINFOS

BAUUNTERNEHMEN JÖRN SASS

Lange Badlow 3
19061 Schwerin
Telefon: 01 70 / 2 87 87 76
info@bauunternehmen-sass.de
www.klinkerbau-schwerin.de

ANZEIGE



An wen denken Sie bei diesem Zeichen?

Danke!

TÜV-Station Schwerin-Lankow Bremsweg 14 Tel.: (0385) 4 78 23 03	Mo. - Do.	08.00 - 17.00 Uhr
	Fr.	08.00 - 16.00 Uhr
	Sa.	09.00 - 12.00 Uhr
TÜV-Station Reisedienst-Parchim Am Eichberg 4 Tel.: (0385) 4 89 10 31	Mo.	09.00 - 12.00 Uhr
	Do.	13.00 - 15.00 Uhr



ANZEIGE



Büro- und Praxisflächen zu vermieten ...

zwischen **100 m²** und **1000 m²**
bauen wir nach Ihren Wünschen.

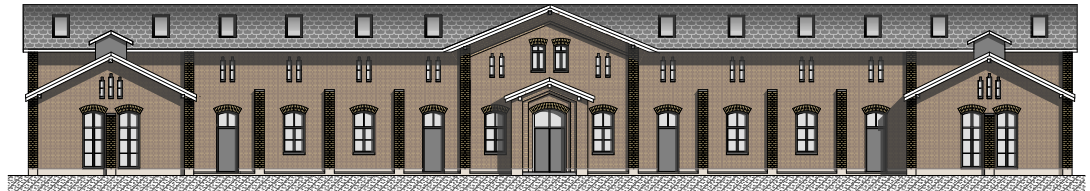
Web: www.dreescher-immobilien.de
Mail: info@dreescher-immobilien.de
Tel.: 0178 - 25 58 090

EXKLUSIVES WOHNEN IM GARTENPALAIS

Attraktives Quartier auf dem Gelände der früheren Werderklinik/Sonderabschreibung nach § 7iEStg.

Auf dem ehemaligen Gelände der Werderklinik finden derzeit umfangreiche Arbeiten statt. Am auffälligsten ist derzeit die fast abgeschlossene denkmalgerechte Sanierung des Demmlerbaus. Hier wird bereits Ende des Jahres die VR-Bank eG mit ihrer Hauptverwaltung einziehen.

Eingebettet in eine wiederhergestellte Parkanlage werden sieben Stadthäuser – zwei davon mit Loftcharakter – entstehen. Neben dem



Westansicht vom Gartenpalais Werderpark

Grafik: jäger jäger Planungsgesellschaft mbH

hohen Wohnkomfort und der gehobenen Ausstattung bleibt das historische Flair erhalten. Mit dem Bau wird noch im Herbst dieses Jahres begonnen. Die Häuser haben drei bis fünf Zimmer (zuzüglich Galerie), Vollbad sowie Gäste-WC, einen Sonnenterrassenplatz und einen Gartenanteil. Die Wohnflächen liegen zwischen zirka 116 und zirka 147 Quadratmetern, und zu jeder Wohneinheit gehört ein PKW-Stellplatz. Die Häuser werden provisionsfrei angeboten.

Zwei beispielhafte Kaufpreise:

Haus Nummer 4 (drei Zimmer mit Galerie), zirka 116 Quadratmeter Wohnfläche, zirka 180 Quadratmeter Grundstück – 319.000 Euro.



Einiges ist noch zu tun, aber es wird fleißig gearbeitet.

Foto: VR Immo

Haus Nummer 5 (fünf Zimmer plus Galerie), zirka 129 Quadratmeter Wohnfläche, zirka 200 Quadratmeter Grundstück – 354.750 Euro.

Übrigens ist jeweils eine Sonderabschreibung nach § 7i EStg. möglich. Weitere Informationen gibt es bei der VR Immobilien GmbH. ■

Immobilien mit Herz.

Verkauf oder Vermietung
Beratung von Kaufinteressenten und Eigentümern
Projektentwicklung und Vermarktungskonzepte
Bewertung und Finanzierungsberatung

VR Immobilien GmbH · Alexandrinenstr. 4 · 19055 Schwerin

(0385) 51 24 04
www.vr-immo-schwerin.de

ANZEIGE

/FotoschuleSchwerinRostock

DIE NEUE FOTOSCHULE SCHWERIN

NUR IM OKTOBER 15% RABATT AUF DEINEN FOTOKURS!

SCHÖNER KNIPSSEN
EIN ABSOLUTER FOTOTAG!
26. OKTOBER 2014

DIE 5 MONTAGE
DER FOTOTHEMEN STREIFZUG.
START: 06. OKTOBER 2014

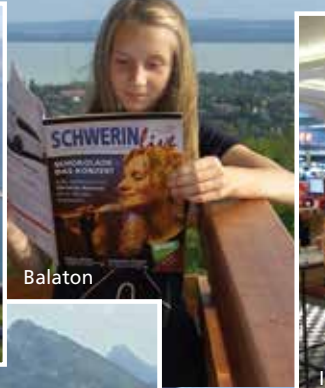
DIE 5 DIENSTAGE
DER FOTOTHEMEN STREIFZUG.
START: 28. OKTOBER 2014

ACHTUNG! VIELE NEUE KURSTERMINE & FOTOREISEN JETZT ONLINE.
ALLE INFORMATIONEN AUF WWW.FOTOSCHULE-SCHWERIN.DE ODER UNTER TELEFON 0385 2025 151

SCHWERIN live gibt es auch auf facebook!
Werden Sie Fan und erfahren Sie alle Neuigkeiten aus der Stadt, tolle Aktionen und Gewinnspiele als erstes!
www.facebook.de/schwerinlive



Gibraltar



Balaton



Istanbul



Norw
in Os



Budapest



Allgäu



Rom



bei Soltau

„SCHWERIN LIVE“ ON TOUR

Schön ist es auf Reisen – und noch schöner mit der passenden Lektüre. Hier finden Sie eine Auswahl von Fotos, die uns unsere Leser aus dem Urlaub zugesandt haben: „Schwerin live“ immer dabei – vom hohen Norden Europas (Norwegen) bis zum südlichsten Zipfel (Gibraltar) und sogar am Bosphorus (Istanbul) und in der Namib-Wüste in Namibia.



Foto: Rainer Cordes

SCHLAGER-KAISER BEGEISTERTE

Er war im August wieder in Schwerin – der Roland, der Kaiser. Einer von Deutschlands größten Schlagerstars zog auch diesmal reichlich Zuschauer zur Freilichtbühne. Der Mann scheint kaum zu altern, und auch im Publikum fanden sich erstaunlich viele eher jüngere Zuschauer.

WESTERN-PARTY GEFEIERT



Foto: SN live



Sehen Sie diesen Monat auf www.sn-live.de/tv unter anderem:



- Winzerfest
- Skater-Contest
- offene Tür beim Kinderzentrum

Auf der großen Western-Party des Seehotels Frankenhorst wurde kürzlich fast nach Cowboy-Art gefeiert. Unter anderem dabei waren (Foto, v. l.): Friedrich Wilhelm Bluschke, Vorsitzender des Paritätischen Wohlfahrtsverbandes MV, dessen Frau Cordula Bluschke und der Manager des Schlosspark-Centers Schwerin Klaus Banner. Sie hatten offenbar viel Vergnügen.

7.000
facebook-Fans
Wir sagen Danke!
www.facebook.com/schwerinlive



Wacken

Norwegen,
am Fjord

Niedersachsen

Namibia



Foto: Rainer Cordes

MINISTERIN ÜBERGAB SPENDE

„Schwerin live“ live mit der Kamera dabei: Die Bundesfamilienministerin Manuela Schwesig übergab kürzlich bei einem Fest in Schwerin einen Spendenscheck in Höhe von 8.130 Euro an den Verein Schweriner Tafel. Unter anderem der Vereinsvorsitzende Peter Grosch (r.) freute sich über das Geld, das durch den Verkauf von 32 kleinen Kunstwerken zusammenkam.

KÖPFE AUS SCHWERIN

WICHTIG, DIE RICHTIGE BALANCE ZU FINDEN

Sehr geehrte Frau See, schauen Sie – schon allein dienstlich – viel fern?

Fernsehen begleitet uns jeden Tag. Es lässt uns fühlen, verstehen und nachdenken. Ich persönlich interessiere mich für die neusten Serienblockbuster, die Fußball-Bundesliga und die UEFA Champions League bei Sky. Natürlich habe ich auch die Fußballweltmeisterschaft in Brasilien verfolgt. Außerdem bin ich passionierter „Tatort“-Fan.

Sie stammen aus Unterfranken, arbeiteten unter anderem in Österreich und im Ruhrgebiet. Warum ist es für Sie hier im Nordosten am schönsten?

Jeder Ort hat seinen ganz besonderen Charme. Das Einzigartige an Schwerin sind die malerische Seenlandschaft und das wunderschöne Schloss. Ich sehe beides täglich und freue mich jedes Mal über den traumhaften Anblick. Besonders reizvoll sind darüber hinaus die Ostseeküste mit ihren vielen Badeorten und die ausgeglichene, ruhige Mentalität der Menschen in der Region.

Was wussten Sie über Schwerin, bevor Sie hier her kamen?

Das Schloss ist über die Landesgrenzen hinaus bekannt und geschätzt. Ansonsten wusste ich tatsächlich wenig über Schwerin und war daher umso glücklicher, als ich die Stadt mit all ihren Vorzügen näher kennen lernte. Heute freue ich mich besonders, wenn Geschäfts- und Netzwerkpartner zum ersten Mal nach Schwerin kommen – die Landschaft und die historischen Gebäude bringen die Augen immer wieder zum Leuchten.

Können Sie Natur und Kultur in Schwerin und Umgebung überhaupt ausreichend genießen? Sie sind sicher als Geschäftsführerin eines Unternehmens mit über 700 Mitarbeitern fast durchgängig schwer beschäftigt.

Ich schätze die tägliche Arbeit mit meinem Team sehr. Aber natürlich ist es wichtig, die richtige Balance zwischen Beruf und Privatleben zu finden. Deshalb nehme ich mir auch regelmäßig die Zeit, innezuhalten und Schwerin zu genießen.

„Ich freue mich jedes Mal über den traumhaften Anblick.“

Sie sind jetzt bald anderthalb Jahrzehnte in Schwerin. Haben Sie in dieser Zeit manchmal daran gedacht, unsere Stadt wieder zu verlassen?

Seit es auch hier Biergärten gibt, mache ich mir darüber keine Gedanken. Im Ernst: Vieles lässt sich von Schwerin aus bewegen und initiieren.

Mal ehrlich: Es gibt bestimmt das eine oder andere, was man an und in unserer Stadt verbessern sollte, oder?

Schwerin ist eine großartige Stadt, die bereits heute vieles bietet. Als einer der größten Arbeitgeber der Region arbeiten wir mit Programmen zur Nachwuchsförderung daran, die Stadt für junge Menschen noch attraktiver zu machen. *Interview: Stefan Krieg* ■



Foto: Archiv/Rainer Cordes

**Daniela See, Geschäftsführerin des Sky Deutschland Service Centers, 47 Jahre alt, lebt in Schwerin
Info: www.servicecenter.sky.de**

Herausgeber
 Kreativlabor GmbH
 Geschäftsführung: André Harder
 Wismarsche Straße 170 · 19053 Schwerin

Redaktion
 Wismarsche Straße 170 · 19053 Schwerin
 Tel.: 0385 - 63 83 281
 Fax: 0385 - 63 83 289
 E-Mail: redaktion@sn-live.de

Mitarbeit an dieser Ausgabe:
 Anja Bölk, Rainer Cordes, Frank Düsterhöft,
 Katja Haescher, Stefan Krieg (Ltg.), Anne
 Niedermeyer, Nora Schubert

Anzeigenleitung
 Sabine Neubauer
 Tel.: 0385 - 63 83 270
 Fax: 0385 - 63 83 289
 Mobil: 0170 - 33 59 500
 E-Mail: anzeigen@sn-live.de

Objektleitung
 Doreen Behrendt (V.i.S.d.P.)

Gesamterstellung
 büro v.i.p.
 Wismarsche Straße 170 · 19053 Schwerin
 Tel.: 0385 - 63 83 270
 E-Mail: gutentag@buero-vip.de

Erscheinungsweise
 monatlich

Auflage
 70.000 Exemplare

Verteilung
 Kostenlos in alle erreichbaren Haushalte in
 Schwerin und Umgebung – MZV Schwerin

Nachdruck, auch nur auszugsweise, ist nur mit Geneh-
 migung (schriftlich) des Verlages gestattet. Für unver-
 langt eingesandte Texte, Fotos, Bücher, Zeichnungen
 oder sonstige Unterlagen übernimmt der Verlag keine
 Gewähr. Für die Inhalte der gekennzeichneten Unter-
 nehmensteilen sind die Unternehmen selbst verant-
 wortlich. Kürzungen bleiben vorbehalten. Fotos, An-
 zeigen, Redaktion und PR die der Verlag erstellt hat,
 dürfen nicht anderweitig genutzt werden.

FR Die nächste Ausgabe
17.10. **SCHWERINlive**
 erscheint am 17.10.2014

GEWINNSPIELAUFLÖSUNG

Schwerin live bedankt sich für die
 große Beteiligung. Der Lösungsbe-
 griff der August-Ausgabe war:

DANCING QUEEN

Je zwei Freikarten für „ABBA – The
 Music Show“ hatten gewonnen:

Heidrun Wend, Schwerin
Erika Czogalla, Schwerin
Hannelore Hoffmann, Schwerin

Herzlichen Glückwunsch!

Ureinwohner Neuseelands	Frauenname	Originalfassung (Schriftwerk)	▽	▽	bestimmter Artikel	flach	ererbte Eigenschaft	▽	▽	Behälter aus Stoff	glühendes Vulkangestein	▽	englische Zustimmung			
▷	▽				egal, gleichermaßen	▷		9			▽					
▷					Sohn Noahs (A.T.)		Vorname des Malers Cranach	▷				10	Speisegerät in Ostasien			
Kinderspielmaterial		abermals, wieder		Ältestenrat	▷			4		eine Jahreszeit		span. Mehrzahlartikel	▽			
Werbeslogans verfassen	▷		2				Inhalt	▷	1							
Stil, Weise	▷			griechische Landzunge			ehem. brasil. Fußballstar	▷				Kosewort für Großvater				
Zielpunkt	Ein-kaufsbehälter		Initialen Paveses	▽	<p>Gewinnen Sie MadCut-Gutscheine im Wert von 75 Euro, 50 Euro, 25 Euro!</p>				Blume mit Dornen	▷						
▷	▽								Initialen von US-Filmstar Pitt	▷				6	Spion	
▷																
Kopf		3	skand. Schiffsfahrtsstraße	▽						Vorname Newtons		ein Lied vortragen				
unmenschlich		Rufname d. „Hair-Sängerin“ Kramer	▷		Hauptstadt von Jordanien	▽	junger Pflanzentrieb	▽		furchtsam, resigniert	stehendes Gewässer	▷				
▷							Quatsch, Nonsense	▷					5			
Pirol		erster Generalsekretär der UNO		Fruchtgetränk	▷			8		deutsche Vorsilbe			französischer unbest. Artikel			
▷										Abk.: South Carolina	Abk.: Techn. Hochschule		Skatenausdruck			
Gaststättenangestellter		7	Landspitze	▷			Fest der Auferstehung	▷								
▷					frischer Niederschlag	▷										

Postkarte (Adresse und Telefonnummer nicht vergessen!) mit dem Lösungswort bis zum **9. Oktober 2014** an:
 SCHWERIN LIVE, Wismarsche Straße 170, 19053 Schwerin

1	2	3	4	5	6	7	8	9	10
---	---	---	---	---	---	---	---	---	----

Der Rechtsweg ist ausgeschlossen.

ANZEIGE

L'ORÉAL PROFESSIONNEL
MadCut
WWW.MADCUT.EU
HAIR EXTENSIONS
 TRENDRISEUR, WIMPERN, NAIL AND MORE

FACEBOOK.COM/MADCUT.EU BUSCHSTR. 12 - 19053 SCHWERIN - TEL 0385 55 77 693

TECHNO-ZEITREISE

Am 1. November 15 Jahre „pioneer alpha“

Am 1. November feiert die legendäre „pioneer alpha“ in der Kongresshalle Schwerin ihr Jubiläum. Zur 30. Veranstaltung präsentieren Initiator „media consult Eventmanagement“ und Ostseewelle Hitradio Mecklenburg-Vorpommern eine musikalische Zeitreise aus dem Besten der letzten 15 Jahre.



Über 50 nationale und internationale DJs und Live-Acts feiern gemeinsam Norddeutschlands größtes Indoorevent auf fünf Areas. Es beginnt um 22 Uhr mit einer fantastischen Openingshow. Die Besucher werden in Erinnerungen schwelgen und eine Zeit- und Klangreise erleben. 14 Stunden elektronische Musik mit vielen Stilarten; ob nun moderner EDM-, House- und Deephouse-Sound oder Oldschool Trance, Hardstyle, Hardcore und Hands-Up-Tunes. Die Mischung dieser Stilarten aus den letzten 15 Jahren Musikgeschichte, macht dieses Event zu einem absoluten Herbst-Highlight. So treten unter anderem in der großen Mainhall die Techno-Legenden Westbam (special Oldschool-Set), *The Disco Boys*, sowie die jungen Wilden *Gestört aber geil* und die norddeutschen *House Rockerz*, sowie die *Ostblockschlampen* (Foto oben) mit ihrer heißen Bühnenshow, auf. Nicht fehlen dürfen in dieser Zeitreise die Live Acts *Northern Lite*, *Brooklyn Bounce* und viele weitere Acts die ausschließlich ihre alten Hits präsentieren werden. Übrigens wurde die Goa-Area nochmals vergrößert.

Bereits ab 18 Uhr erwarten die Gäste Hardtrance-/Hardstyle- und Hardcoresounds, unter anderem mit der spektakulären *Rotterdam Terror Corps Formation*. Auch die „Dancefield classic-dj.com“-Area öffnet schon um 18 Uhr. Hier legen unter anderem Tom Novy, Kai Tracid, Marusha und Mellow Trax auf. www.pioneer-alpha.de

30
DIE 30. ALPHA 30 JAHRE JUBILÄUM

TICKETS AB 22,- € unter www.pioneer-alpha.de

THE BEST OF 15 YEARS!
BPM - HOUSE - ELECTRO - TRANCE - HARDTRANCE - HARDSTYLE - HARDCORE - GOA

Pioneer alpha

Ostblockschlampen • Westbam • Gestört aber Geil • The Disco Boys • Tom Novy
Marusha • House Rockerz • Kai Tracid • DJ Quicksilver • Zany • Technoboy • Mark Oh
Markus Gardeweg • Talla 2XLC vs. Taucher • Mellow Trax • Jay Frog • Shaun Baker
DJ Dean • Starsplash • Pulsedriver vs. Rocco • Bobby • Franky B. • Shoko • Gary D. vs. DJ Yanny
Woodoo & Serano • Scapa Flow • Fabnoize • Kyrazan • Hyend • Rocbound • Glanz & Ledwa
Bonebreaker • Syntax Error • KiBa • Chris Deelby • Gandaalv • Vision Factory • Patrick Bunton
Alex van der Kuck • DJ Botoxx • Blade • Bacio DJ Team • Caba Kroll aka Bass Bumpers

LIVE: Northern Lite LIVE: Brooklyn Bounce LIVE: Rotterdam Terror Corps

19.00 - 06.00 UHR! MEHR INFO UNTER WWW.PIONEER-ALPHA.DE & FACEBOOK.COM/PIONEERALPHA

SA 01.11.2014 ÜBER 50 DJs & LIVEACTS
KONGRESSHALLE SCHWERIN AUF 5 AREAS

TANZMUSIK SATT

15. November Ü30-Party/schon Vorverkauf

Am Sonnabend, 15. November, wird die Schweriner Kongresshalle wieder zum Mekka aller Flirt- und Feierfreudigen aus ganz Mecklenburg-Vorpommern. Auf gleich drei verschiedenen Tanzflächen ist Partystimmung angesagt: Die „Original Ü30-Party“ findet wieder statt. Ab 21 Uhr erwartet das Schweriner Publikum ein abwechslungsreiches Show- und Musikprogramm. Auch der Herbst hat bekanntlich seine Reize. Um 23 Uhr präsentiert „Dune Clothings“ eine atemberaubende Herbst-Modenschau.

Danach begeistern auf dem großen Mainfloor DJ Alex Stuth und Jörg Scheffler von Ostseewelle Hitradio Mecklenburg-Vorpommern alle Partybesucher mit den aktuellen Charts, den schönsten Dance-Classics und 80er und 90er Partyhits.

Wer sich zu den Paartanzbegeisterten zählt, kann sich auf deutsche Schlager und allerlei Evergreens freuen, denn gleich nebenan befindet sich der Schlager- und Discofoxfloor. Hier lädt DJ Eddy zum gemeinsamen Tanzen und Feiern ein.

Auf dem modernen Housefloor werden satte Housebeats und aktuelle Elektrosounds die Partyszene in Tanzlaune versetzen. Dafür sorgen die DJs Alex Kuck und Sten Weiner.

Wer sich schon die Tickets zur „Original Ü30-Party“ im November sichern will, kann dies unter ue30-planer.de oder facebook.com/ue30Partys tun. Der Hard-Ticket-Verkauf beginnt am 1. Oktober an allen bekannten Vorverkaufsstellen für 13,50 Euro (plus Vorverkaufsgebühren).

www.ue30-planer.de



Ostseewelle HITRADIO MEDIA CONSULT SCHWERIN Live

DIE ORIGINAL

Ü30 PARTY

SPECIAL HERBST-MODENSCHAU VON DUNE

DER PARTYPASS FÜR ALLE AB 30!

15.11.14

SPORT- UND KONGRESSHALLE SCHWERIN

Veranstalter: media consult eventmanagement

BECK'S WOLFF SCHLOSSPARK-CENTER SCHWERIN Live EURO V.I.P. DUNE DAS GOLFPLATZ

100 Gebrauchte 1.000 Tage Garantie Null Risiko

**Keine Sorgen mehr beim
Gebrauchtwagenkauf:**

Wir haben für Sie 100 Gebrauchte
zu TOP-Preisen: **jetzt inkl. 3 Jahren
Garantie.**

Achten Sie auf unsere Aktionsfahrzeuge und sichern Sie sich
Ihr Sorglos-Auto zu Top-Konditionen, exklusiv bei Ihrem
Volkswagenpartner in Schwerin.

**Aktionstage
bei Volkswagen
in Schwerin**

Ihr Volkswagen Partner

 **Ahnfeld**

Hagenower Chaussee 1b, 19061 Schwerin
Tel. (03 85) 64 600-0, www.autohaus-ahnfeld.de

Ihr Volkswagen Partner

 **AWUS
mobile**

Bremsweg 1, 19057 Schwerin
Tel. (03 85) 48 03-0, www.awus-mobile.de